

## 7. Общие принципы устройства кровельных конструкций с применением керамической черепицы «TONDACH».

### Снегозадержатели

Снегозадержание можно выполнить:

- 1) из снегозащитной черепицы
- 2) из металлических крюков
- 3) из прутков

Необходимое количество снегозащитных черепиц или крюков определяется на основании снеговой нагрузки и уклона кровли. Зная потребность в элементах снегозадержания можно определить схему их размещения.

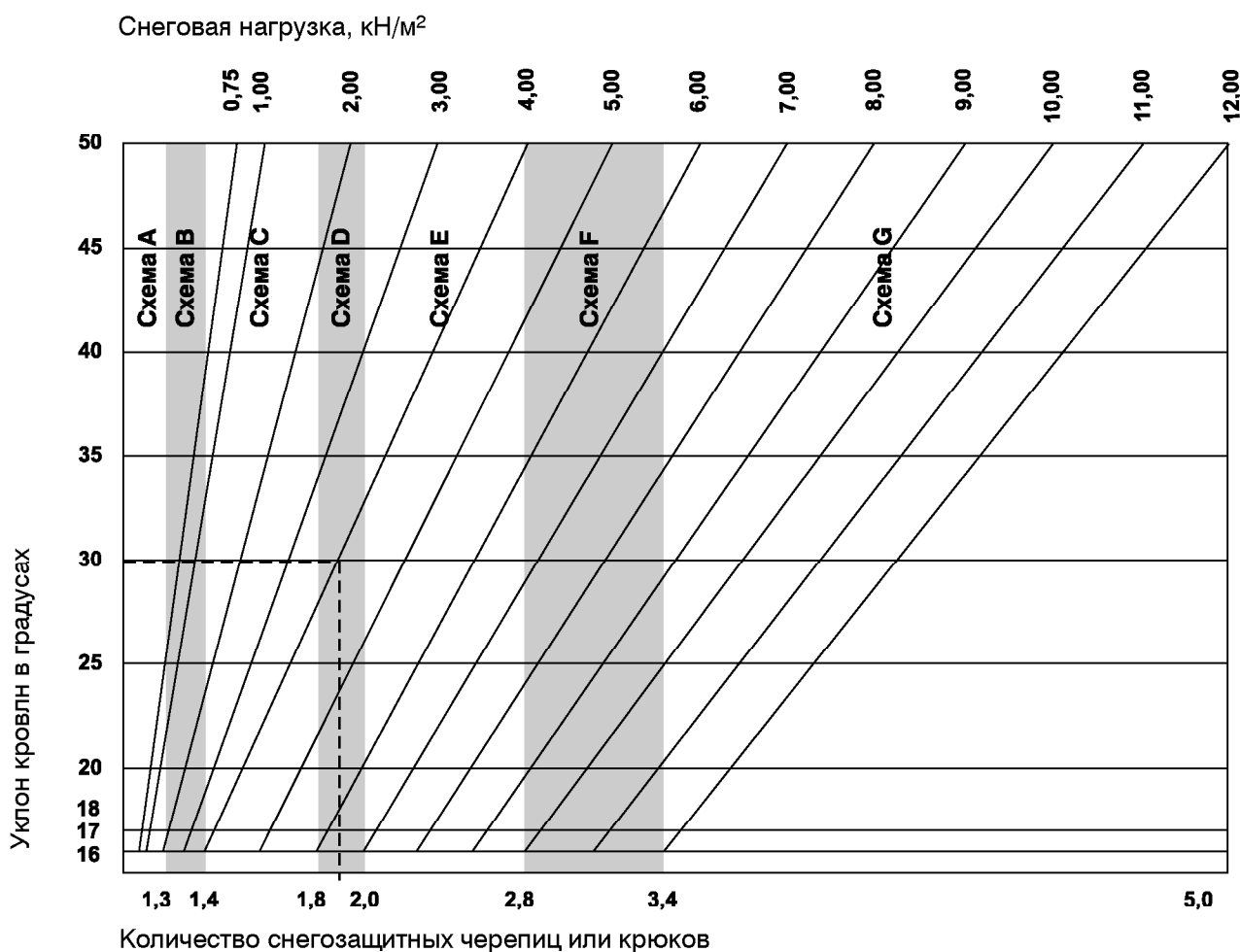


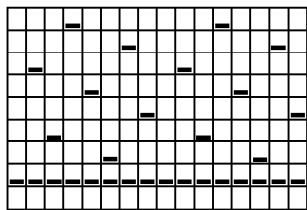
График для определения количества снегозащитных черепиц для удержания снега на 1 м² ската крыши

### Пример:

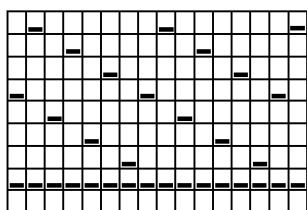
30° уклон кровли, 4 кН/м² снеговая нагрузка. Точка пересечения обеих линий находится в схеме D. Следовательно необходимо 2 штуки снегозащитных черепиц или крюков для задержания снега на 1 м²

## 7. Общие принципы устройства кровельных конструкций с применением керамической черепицы «TONDACH».

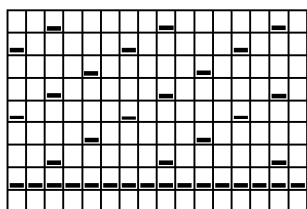
### Схема размещения необходимого количества снегозащитных черепиц или крюков для прессованной черепицы



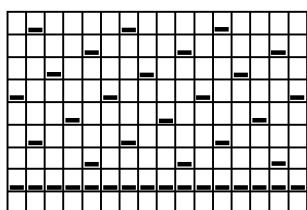
**Схема А** – Каждая 8 черепица в каждом ряду – 1 снегозащитная черепица или крюк + один целый ряд у карнизного свеса.  
Потребность: приблизительно 1,3 шт./м<sup>2</sup>



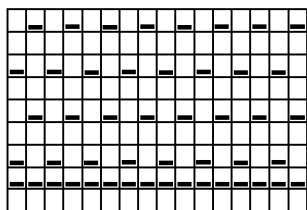
**Схема В** – Каждая 7 черепица в каждом ряду – 1 снегозащитная черепица или крюк + один целый ряд у карнизного свеса.  
Потребность: приблизительно 1,4 шт./м<sup>2</sup>



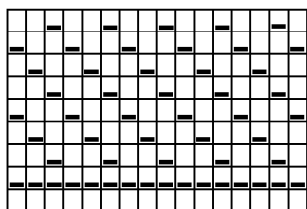
**Схема С** – Каждая 6 черепица в каждом ряду – 1 снегозащитная черепица или крюк + один целый ряд у карнизного свеса.  
Потребность: приблизительно 1,8 шт./м<sup>2</sup>



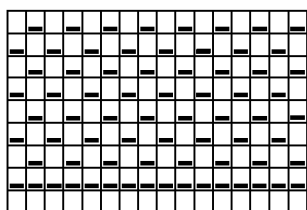
**Схема D** – Каждая 5 черепица в каждом ряду – 1 снегозащитная черепица или крюк + один целый ряд у карнизного свеса.  
Потребность: приблизительно 2,0 шт./м<sup>2</sup>



**Схема Е** – Каждая 2 черепица в каждом втором ряду – 1 снегозащитная черепица или крюк + один целый ряд у карнизного свеса. Потребность: приблизительно 2,8 шт./м<sup>2</sup>



**Схема F** – Каждая 3 черепица в каждом ряду – 1 снегозащитная черепица или крюк + один целый ряд у карнизного свеса.  
Потребность: приблизительно 3,4 шт./м<sup>2</sup>



**Схема G** – Каждая 2 черепица в каждом ряду – 1 снегозащитная черепица или крюк + один целый ряд у карнизного свеса.  
Потребность: приблизительно 5 шт./м<sup>2</sup>