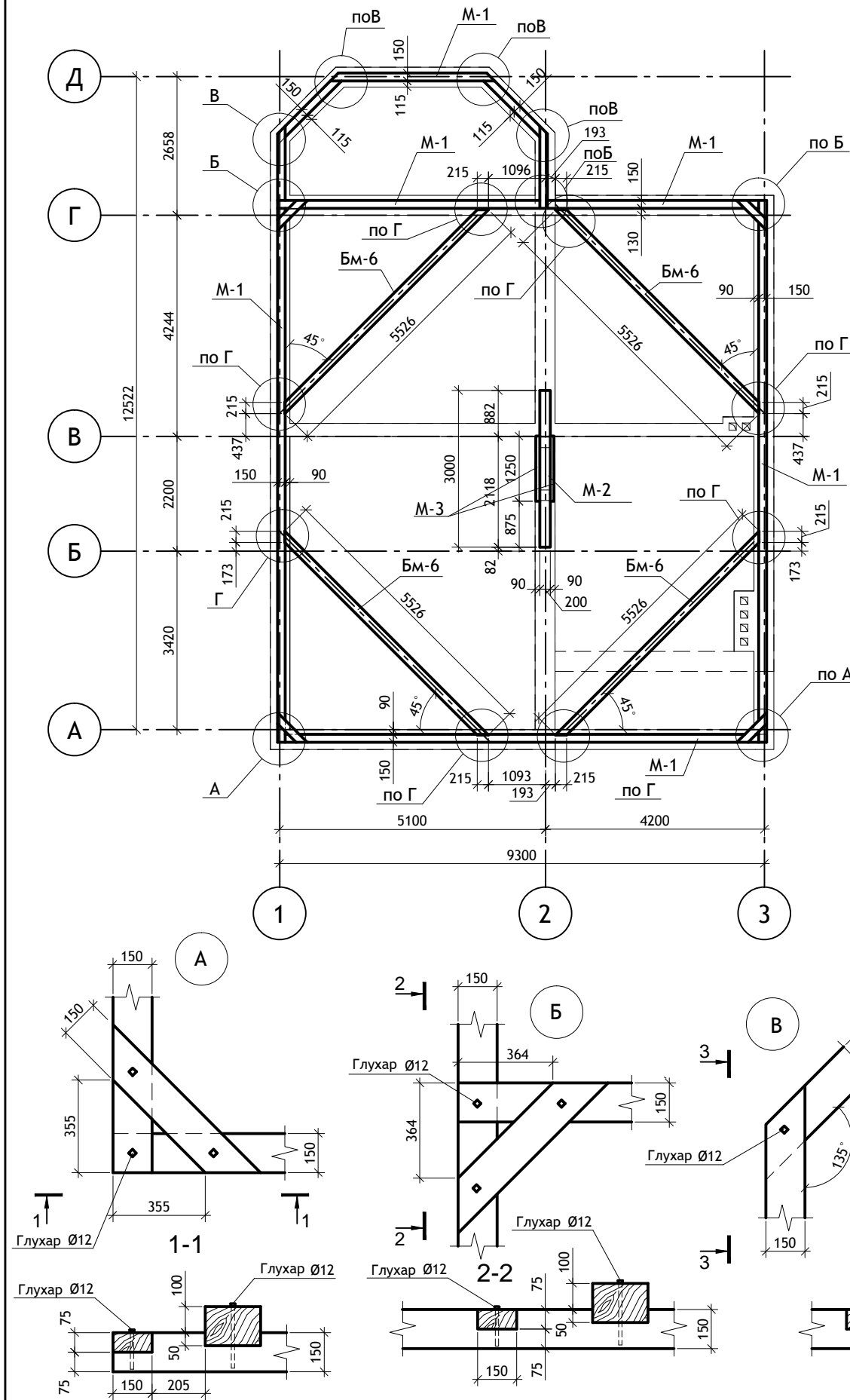


Схема розташування мауерлатів і балок на відм. +7.000

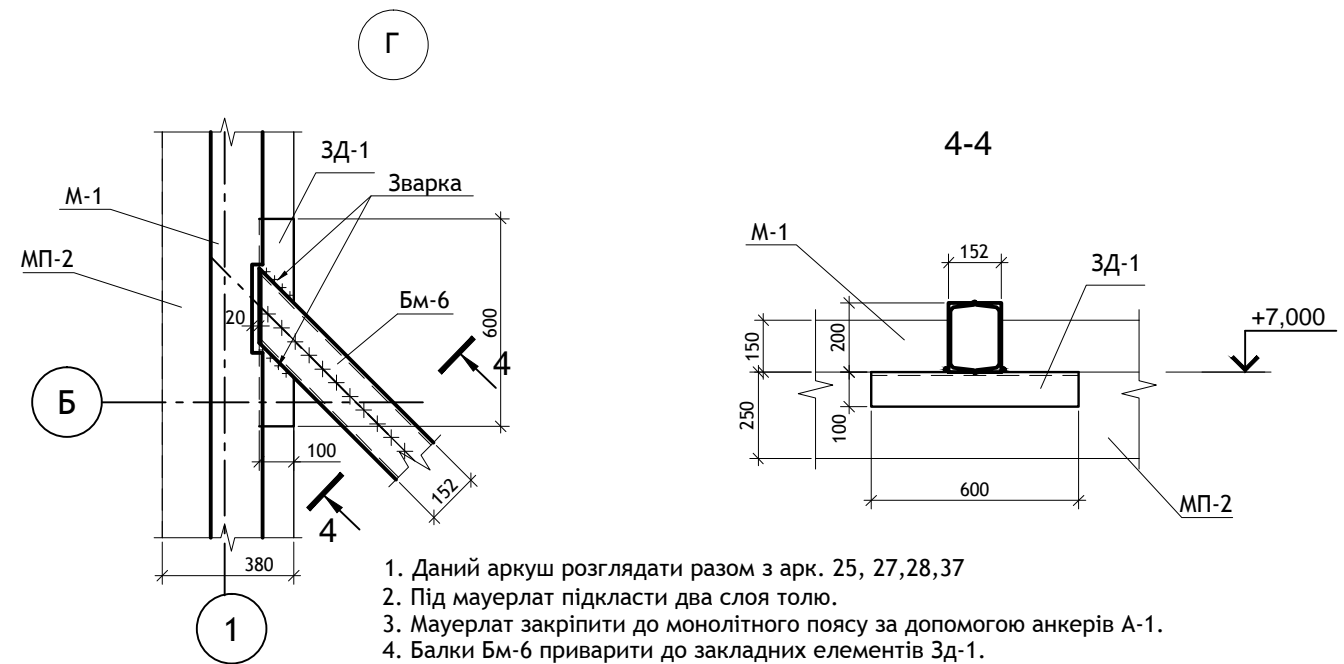


Специфікація дерев'яних елементів

| Поз. | Позначення | Переріз b x h, мм |     | Довжина, мм | Кількість | Об'єм, м <sup>3</sup> | Прим. |
|------|------------|-------------------|-----|-------------|-----------|-----------------------|-------|
|      |            | b                 | h   |             |           |                       |       |
| М-1  | Мауерлат   | 150               | 150 | 52,8 п.м.   | 1         | 1.19                  |       |
| М-2  | Мауерлат   | 200               | 200 | 3000        | 1         | 0.12                  |       |
| М-3  | Мауерлат   | 75                | 200 | 1250        | 2         | 0.04                  |       |

Специфікація елементів

| Поз. | Позначення    | Найменування   | Кіл. | Маса од., кг | Прим.  |
|------|---------------|----------------|------|--------------|--------|
| Бм-6 | див. аркуш 29 | Балка металева | 4    | 214.32       | 857.28 |



2011-06-06 - КБ

Будівництво житлового будинку по вул.Шевченка, 18 в с. Білогородка К-Святошинського району, Київської обл.

| Зм.              | Кіл. | Арк.  | № док. | Підпис | Дата | Стадія  | Аркуш                                | Аркушів |
|------------------|------|-------|--------|--------|------|---|--------------------------------------|---------|
|                  |      |       |        |        |      | Житловий будинок  | РД                                   | 29      |
| Гол. констр. пр. |      | Жуков |        |        |      | Схема розташування мауерлатів і балок на відм. +7.000 . | "ФОП" Жуков Є.О. ліцензія АВ №515665 |         |
| Розробив         |      | Жуков |        |        |      |   |                                      |         |