

Схема розташування крокв

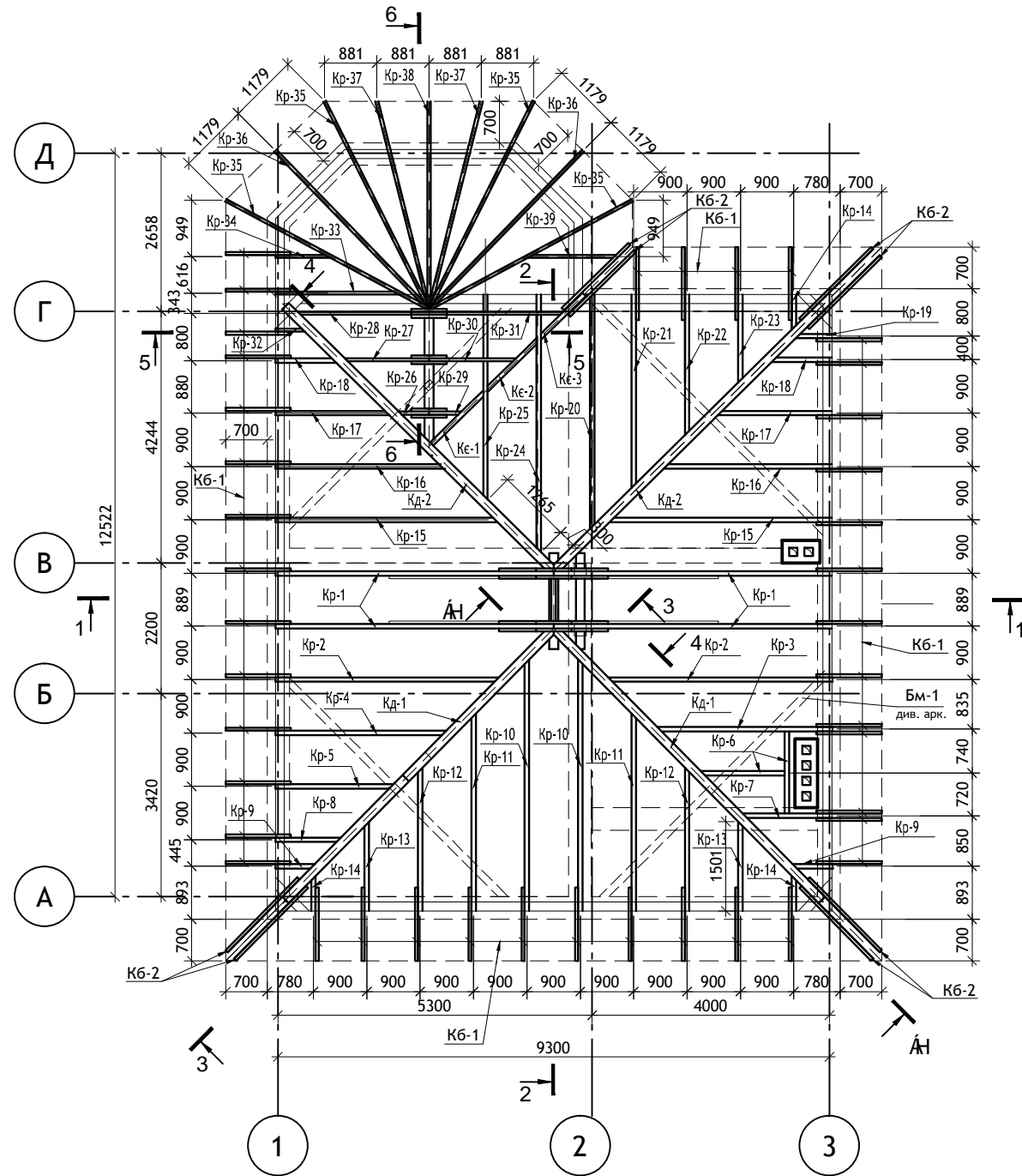
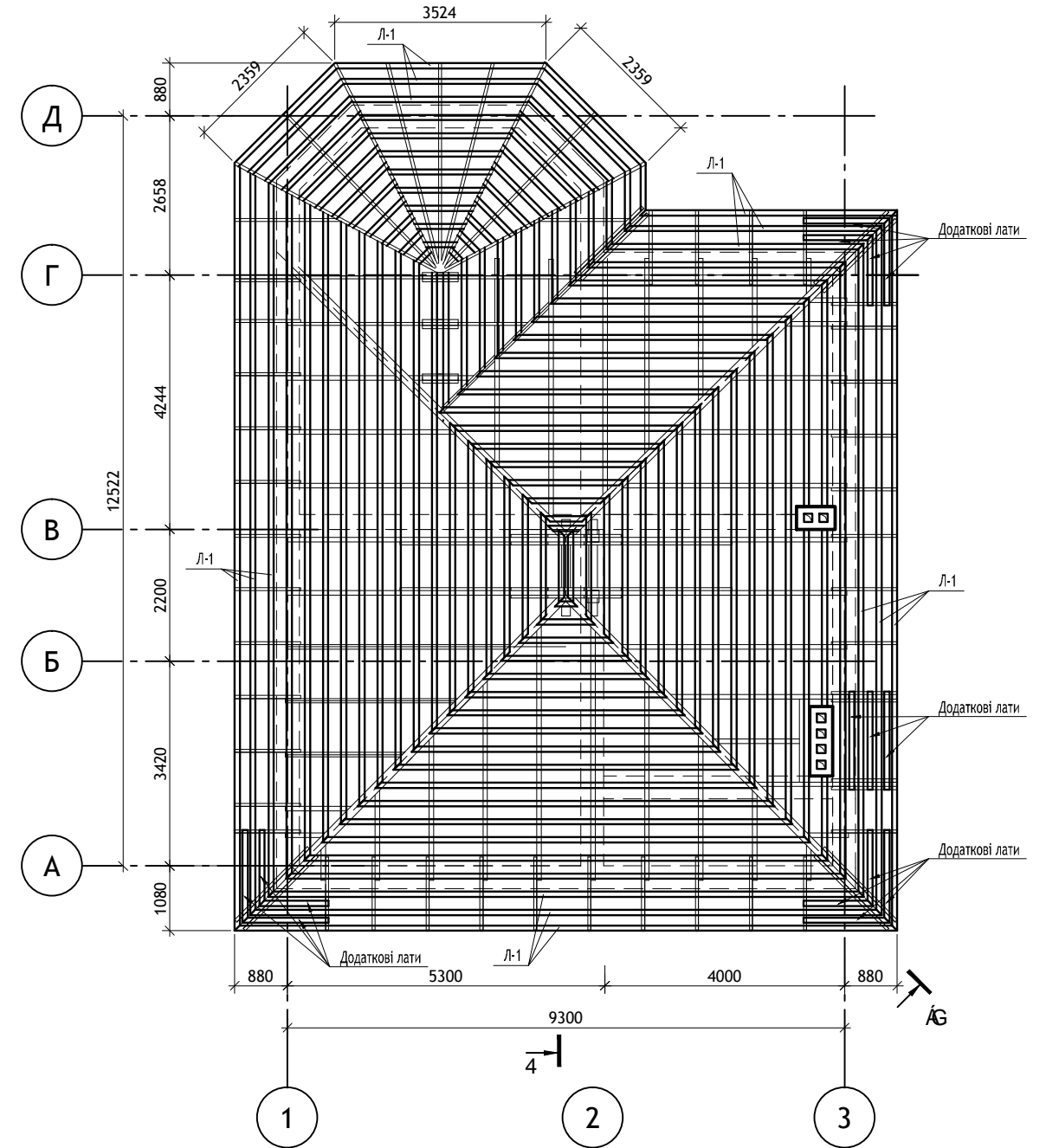


Схема розташування лат



- Для виготовлення несучих конструкцій треба використовувати пиломатеріали хвойних порід по ГОСТ8486-86. Древесина повинна бути не нижче 2 сорту з розрахунковими характеристиками по СНиП II-25-80.
- Захист деревини від гниття та вогнезахисну обробку виконувати у відповідності з вимогами СНиП 2.03.11-85 "Защита строительных конструкций от коррозии" та СНиП 2.01.02-85 "Противопожарные нормы".
- Вентиляція горища природна, через слухові вікна.
- Цвяхи для кріплення по ГОСТ 4028-63, відстань між осями цвяхів приймати у відповідності із СНиП II-25-80.
- Даний аркуш див. разом з розділом (АР) і прийняти за цим розділом рекомендації по захисту деревини.

						2011-06-06 - КБ		
						Будівництво житлового будинку по вул.Шевченка, 18 в с. Білогородка К-Святошинського району, Київської обл.		
Зм.	Кіл.	Арк.	Недок.	Підпис	Дата	Стадія	Аркуш	Аркушів
						Житловий будинок	РД	30
Розробив	Жуков					Дах. Схема розташування крокв.	"ФОП" Жуков Є.О. ліцензія АВ №515665	

Зам. інв. №
Підпис і дата
Інв. № оригін.