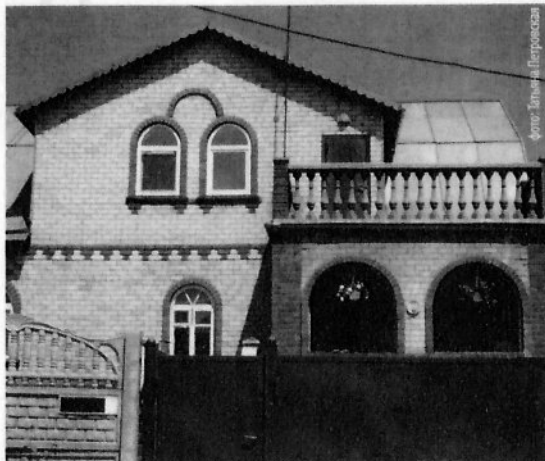


2 Самые популярные стены в Украине, требующие дополнительного утепления



↑ Украинские жилые дома постройки прошлых лет требуют термомодернизации. Их хозяева еще не почувствовали преимуществ утепленных стен. Но в скором будущем цены на энергоносители, в том числе и природный газ могут повышаться. Это заставит задуматься об утеплении своих домов многих наших соотечественников

Наши украинские частные дома постройки прошлых лет (а нередко и новые дома) абсолютно не удовлетворяют требованиям современных теплотехнических норм. В силу этого владельцы таких домов тратят неоправданно много энергии (и денежных средств), на поддержание необходимой комфортной температуры в помещениях. Предлагаем рассмотреть варианты утепления наиболее распространенных в Украине конструкций стен домов старой постройки. Необходима толщина утеплителя рассчитана для самой холодной зоны - I температурной зоны - по данным ДБН В.2.6-31.2006 «Теплова ізоляція будівель», где приведены минимально допустимые значения сопротивления теплопередаче R конструкций дома. В других зонах (II; III; IV) расчетные температуры выше, поэтому для них необходимы свои вычисления. В прошлые годы в Украине стены возводились в основном из керамического полнотелого кирпича, силикатного кирпича и шлакоблоков. Действующие в Европе нормы в отношении теплотехнических требований к ограждающим конструкциям в настоящее время пересматриваются в сторону ужесточения, - к чему мы в Украине тоже рано или поздно придем. Поэтому в примерах приведен подбор толщины теплоизоляции с запасом на будущее для тех, кто думает о завтрашнем дне. ■

Минимальное допустимое значение сопротивления теплопередаче ограждающей конструкции жилых и общественных зданий R, м²·К/Вт

Вид ограждающей конструкции	Значение R для температурной зоны			
	I	II	III	IV
1 Наружные стены	2,8	2,5	2,2	2,0
2 Покрытие и перекрытие неотапливаемых чердаков	4,95	4,5	3,9	3,3
3 Перекрытия над проездами и неотапливаемыми подвалами, граничащими с холодным воздухом	3,5	3,3	3,0	2,5
4 Перекрытия над неотапливаемыми подвалами, размещенными выше уровня земли	2,8	2,6	2,2	2,0
5 Перекрытия над неотапливаемыми подвалами, размещенными ниже уровня земли	3,75	3,45	3,0	2,7
6 Окна, балконные двери, витрины, витражи, светопрозрачные фасады	0,6	0,56	0,5	0,45
7 Входные двери в многоквартирные жилые и общественные здания	0,44	0,41	0,39	0,32
8 Входные двери в малоэтажные здания и квартиры, расположенные на первых этажах многоэтажных зданий	0,6	0,56	0,54	0,45
9 Входные двери в квартиры, расположенные выше первого этажа	0,25	0,25	0,25	0,25

Карта температурных зон Украины*

