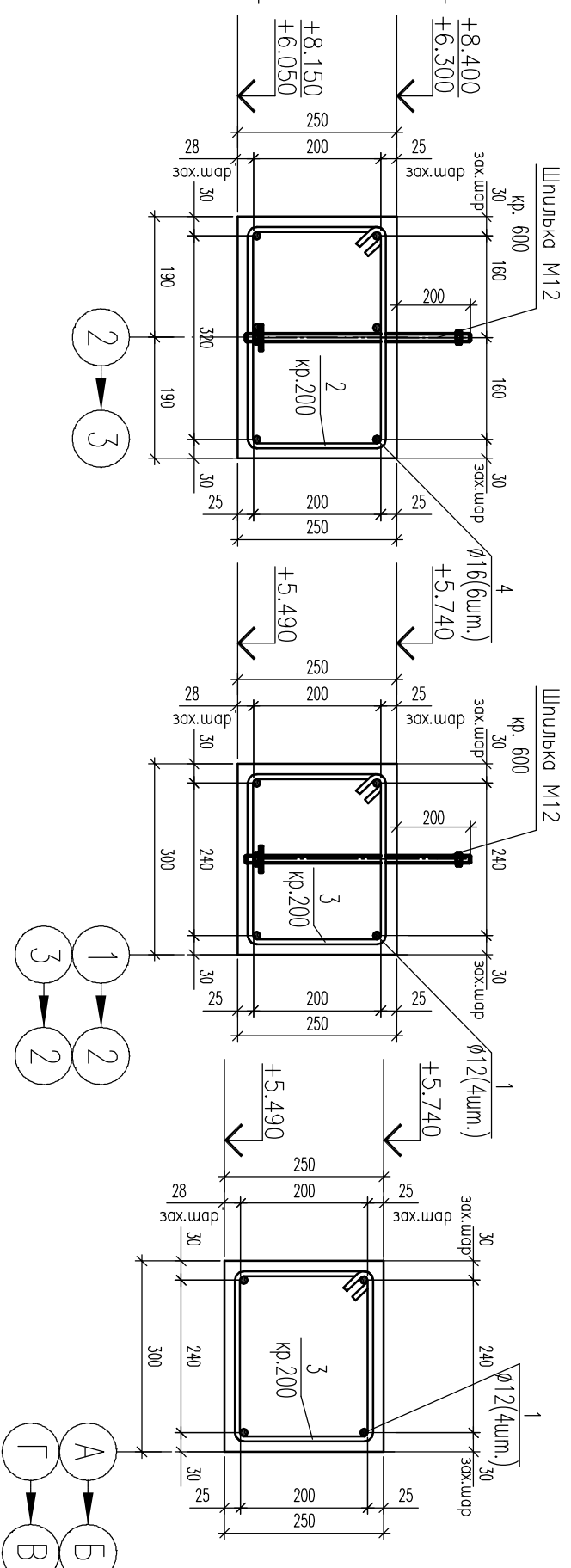
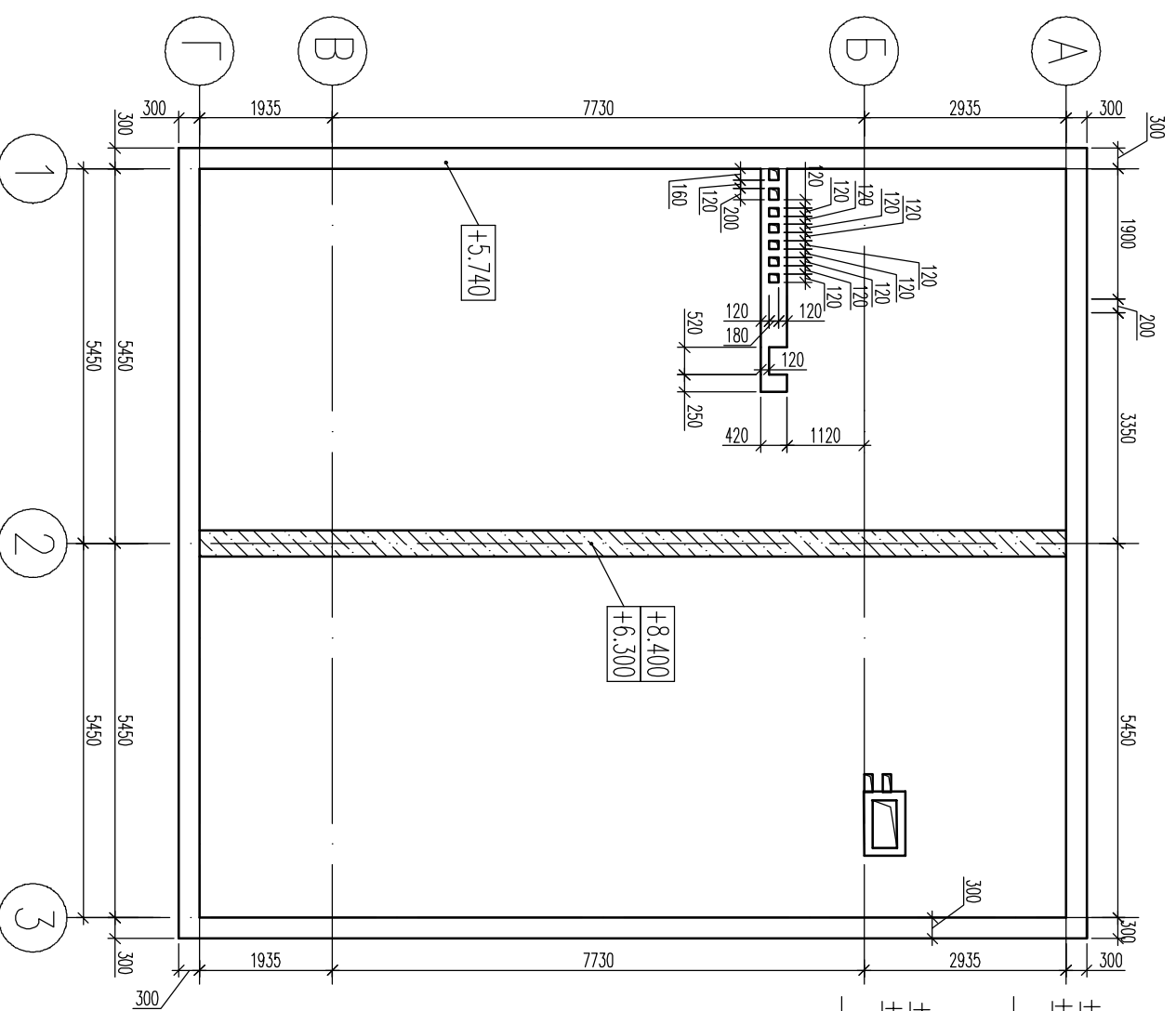


СХЕМА РОЗТАШУВАННЯ МОНОЛІТНОГО ПОЯСА ПСМЗ  
НИЗ НА ПОЗН. +5.490, +6.050, +8.150



АРМУВАННЯ МОНОЛІТНОГО ПОЯСА ПСМЗ

СПЕЦИФІКАЦІЯ ЕЛЕМЕНТІВ ДО СХЕМИ РОЗТАШУВАННЯ МОНОЛІТНОГО ПОЯСА ПСМЗ

Поз.	Позначення	Найменування	Кільк. ог., кг	Маса ог., кг	Прим.
		Деталі			
1		Ø12 А500С Lм.п.=	240	0,888 кг/м.п.	
2*		Ø8 А240С L=1280	150	0,51	
3*		Ø8 А240С L=1110	250	0,44	
4		Ø16 А500С Lм.п.=	215	1,578 кг/м.п.	
8*		Ø12 А500С L=1600	24	1,42	
		Матеріал			
		Бетон В30	5,3		м <sup>3</sup>

1. Фун. КЗ арм. 12 відрізки в довжину (Ø12 А500С).
2. Стікування арматури поз.1 виконувати внапуск (довжина напуску 700 мм), врозбіг через огні стержень, з відстанями між осями стіків сусідніх стержнів не менше 1050 мм

ВІДОМІСТЬ ВИТРАТИ СТАЛІ, кг

Марка елемента	Арматурні виробы				
	Арматура класу		Всього		
Пояс ПСМЗ	Ø8	Всього	Ø12	Ø16	Всього
	187	187	247	339	586
					773

3. Поз.8 використовувати в якості анкерних стержнів у кутках пояса. Вузли армування кутів поясу див. КЗ арк.12.
4. Проектом передбачається використання шпильок М12. Загалом кількість болтів 88 шт.

Інв. Н ориг.	Пігнус та гата	Зам. інв. N	Погоджено:

06/06-10-КЗ		Житловий будинок	
Індивідуальний житловий будинок в с. С. Борщаківка вул. Горького, Кірово-Святшинського району Київської області			
Зм.	Кіл. Арк.	Лист.	Дата
Розроб.		Соколов	
		Житловий будинок	
		Схема розташування монолітного пояса низ на позн. +5.490, +6.050, +8.150.	
		ФОР	
		Олег Гречух	