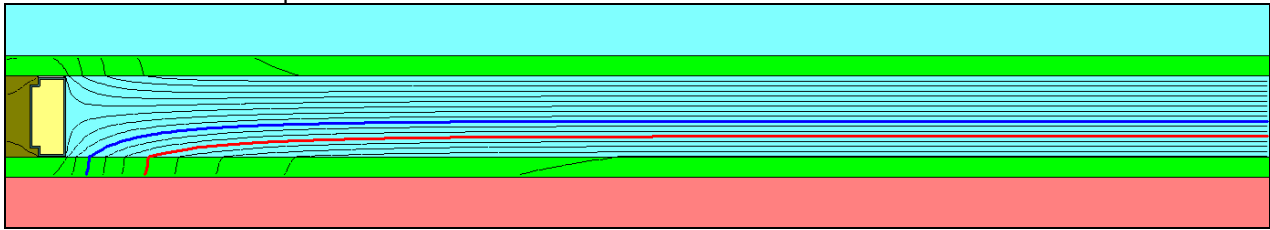


4-16-4 mit Aluminium-Spacer:

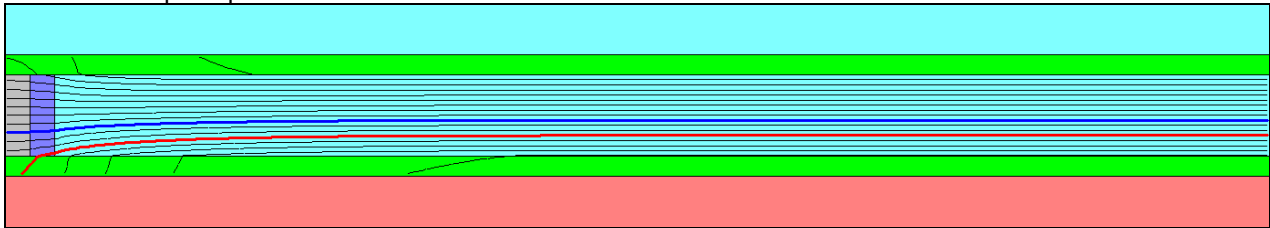


$U_g = 1,1 \text{ W/m}^2\text{K (ohne Spacer)}$
 $\Psi_g = 0,11 \text{ W/mK}$
 $\Theta_{si(0^\circ\text{C})} = 7,7 \text{ }^\circ\text{C}$
 $\Theta_{si(-10^\circ\text{C})} = 1,6 \text{ }^\circ\text{C}$
 $f_{Rsi} = 0,39$

Wärmedurchgangskoeffizient der Verglasung mit Glasrand-Einfluss für verschiedene Scheibengrößen:

Größe in mm	850 x 1000		
$U_{g,ges.}$ in $\text{W/m}^2\text{K}$	1,6 (1,579)		

4-16-4 mit Super Spacer Standard:



$U_g = 1,1 \text{ W/m}^2\text{K (ohne Spacer)}$
 $\Psi_g = 0,043 \text{ W/mK}$
 $\Theta_{si(0^\circ\text{C})} = 10,3 \text{ }^\circ\text{C}$
 $\Theta_{si(-10^\circ\text{C})} = 9,4 \text{ }^\circ\text{C}$
 $f_{Rsi} = 0,65$

Wärmedurchgangskoeffizient der Verglasung mit Glasrand-Einfluss für verschiedene Scheibengrößen:

Größe in mm	850 x 1000		
$U_{g,ges.}$ in $\text{W/m}^2\text{K}$	1,3 (1,287)		