



## VITODENS 222-F

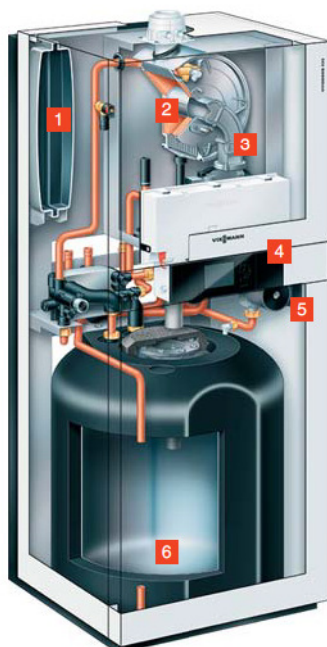
Традиційні двоконтурні настінні котли не здатні забезпечити необхідну користувачеві кількість гарячої води для відчуття повного комфорту. Застосування одноконтурних настінних котлів у поєднанні з накопичувачем води вирішує цю проблему, але втрачається одна з найголовніших переваг настінних котлів – компактність, а дизайн системи стає непридатним для встановлення в житлових помешканнях.

Газовий конденсаційний котел компактного виконання Vitodens 222-F з модульованим газовим пальником MatriX та інтегрованим накопичувачем води потужністю до 35 кВт призначений для опалення та комфортного гарячого водопостачання.

Як і всі нові компактні газові котли Vitodens 222-F має стандартні розміри, що дозволяють інтегрувати котел в кухонні меблі.

Газовий циліндричний пальник MatriX з системою Lambda Pro Control забезпечує високу експлуатаційну надійність, низьку емісію шкідливих речовин та гарантує постійний високий ККД до 109% навіть у разі зміни складу газу чи коливання тиску.

Новий регулятор Vitotronic із зручним графічним інтерфейсом відображає всі режими експлуатації котла. Крім того, Ви маєте можливість розмістити регулятор в будь-якому зручному для Вас місці на відстані до 5 метрів від котла.



Компактний газовий конденсаційний котел з модульованим циліндричним пальником MatriX, теплообмінником Inox-Radial та інтегрованим накопичувачем води з емалевим покриттям.

### Основні переваги:

- Газовий конденсаційний котел компактного виконання з інтегрованим накопичувачем води з емалевим покриттям
- Розширений діапазон потужностей від 4,8 до 35 кВт
- Ефективна поверхня теплообміну Inox-Radial
- Газовий циліндричний пальник MatriX з системою Lambda Pro Control забезпечує високу ефективність згоряння та низьку емісію шкідливих речовин
- Інтегрований накопичувач води з емалевим покриттям
- Новий регулятор Vitotronic з великим повнотекстовим дисплеєм
- Висока взаємозамінність компонентів всіх котлів нової серії компактного виконання
- Універсальні пристосування, що полегшують монтаж та пуск в експлуатацію
- Розширювальний бак ГВП та циркуляційний насос ГВП інтегруються в котел (опція)
- ККД до 109%

- 1 Розширювальний бак
- 2 Теплообмінник Inox-Radial із нержавіючої сталі
- 3 Газовий циліндричний пальник MatriX
- 4 Регулятор Vitotronic
- 5 Циркуляційний насос
- 6 Інтегрований накопичувач води з емалевим покриттям

|  |                       |  |
|--|-----------------------|--|
|  | <b>VITODENS 222-F</b> | <p>Компактний газовий конденсаційний котел з інтегрованим накопичувачем води<br/>         Номінальна теплова потужність: 19 – 35 кВт<br/>         Нормативний ККД: 109%<br/>         Інтегрований накопичувач води з емалевим покриттям<br/>         Теплообмінник Inox-Radial із нержавіючої сталі<br/>         Модульований циліндричний пальник Matrix<br/>         Регулятор згоряння Lambda Pro Control</p> |
|--|-----------------------|--|

| Опалювальна установка   | Регулятор  | Діапазон теплової потужності (кВт), при опаленні приміщень та приготуванні гарячої води |                                    |                                    | Гр. мат. 20        |
|---|--|---|------------------------------------|------------------------------------|--------------------|
|   |  | 4,8 – 19  | 6,5 – 26                           | 8,8 – 35                           |                    |
| <p>■ Опалювальний контур без змішувача</p>  | <p>Vitotronic 100<br/>         Тип HC1A, для режиму експлуатації з постійною температурою подачі</p> | <p>FS2B001<br/> <b>2 661,-</b></p>  | <p>FS2B002<br/> <b>2 758,-</b></p> | <p>FS2B003<br/> <b>2 833,-</b></p> | <p>№ зам. евро</p> |
| <p>■ Опалювальний контур без змішувача<br/>         ■ З циркуляційним насосом або без нього</p> | <p>Vitotronic 200<br/>         Тип HO1A, для режиму погодозалежної теплогенерації</p>                | <p>FS2B007<br/> <b>2 942,-</b></p>  | <p>FS2B008<br/> <b>3 039,-</b></p> | <p>FS2B009<br/> <b>3 114,-</b></p> | <p>№ зам. евро</p> |

| Приладдя   |  |                                  | Гр. мат. 20        |
|--|--|----------------------------------|--------------------|
| <p>Комплект підключень для відкритої проводки наліво або направо у наступному складі:</p> <ul style="list-style-type: none"> <li>■ з'єднувальні труби</li> <li>■ запірні арматура (R 3/4) для подавальної та зворотної магістралі опалювального контуру з краном наповнення та спорожнення котла</li> <li>■ 2 з'єднувальних елементи для контуру ГВП (R 1/2)</li> <li>■ газовий кран із запобіжним клапаном, який спрацьовує при перевищенні встановленої температури (R 1/2)</li> </ul> |  | <p>7350854<br/> <b>231,-</b></p> | <p>№ зам. евро</p> |