

# Общее описание проекта с сайта Муратора (проект цз2ц )

[http://proekty.murator.com.ua/projekt\\_ukromnyi-variant-iii.499.1.0.htm?frm\\_search=1&id\\_grupy=0&symbol=%D1%8632%D1%86&powierzchnia\\_od=%D0%BE%D1%82&powierzchnia\\_do=%D0%B4%D0%BE&powierzchnia\\_zab\\_od=%D0%BE%D1%82&powierzchnia\\_zab\\_do=%D0%B4%D0%BE&typ\\_budynku\\_dom=brak\\_dom&typ\\_budynku\\_garaz=brak\\_garaz&x=0&y=0&nr=0](http://proekty.murator.com.ua/projekt_ukromnyi-variant-iii.499.1.0.htm?frm_search=1&id_grupy=0&symbol=%D1%8632%D1%86&powierzchnia_od=%D0%BE%D1%82&powierzchnia_do=%D0%B4%D0%BE&powierzchnia_zab_od=%D0%BE%D1%82&powierzchnia_zab_do=%D0%B4%D0%BE&typ_budynku_dom=brak_dom&typ_budynku_garaz=brak_garaz&x=0&y=0&nr=0)

Общая площадь	166,1 м <sup>2</sup>
<b>Площадь дома</b>	<b>135,9 м<sup>2</sup></b>
Площадь застройки	96,3 м <sup>2</sup>
Кубатура	629,3 м <sup>3</sup>
Угол наклона крыши	40°
Высота дома в коньке	8,42 м
Высота помещений первого этажа	2,63 м
Высота помещений на мансардном этаже	1,06-2,73 м
Количество комнат (с гостиной)	6
Минимальные размеры участка	16,9 x 20,5 м
Необходимые размеры участка	16,9 x 20,5 м
Автор проекта:	
арх. Милош Липиньски, арх. Гжегож Томашевски	



Вид со стороны входа

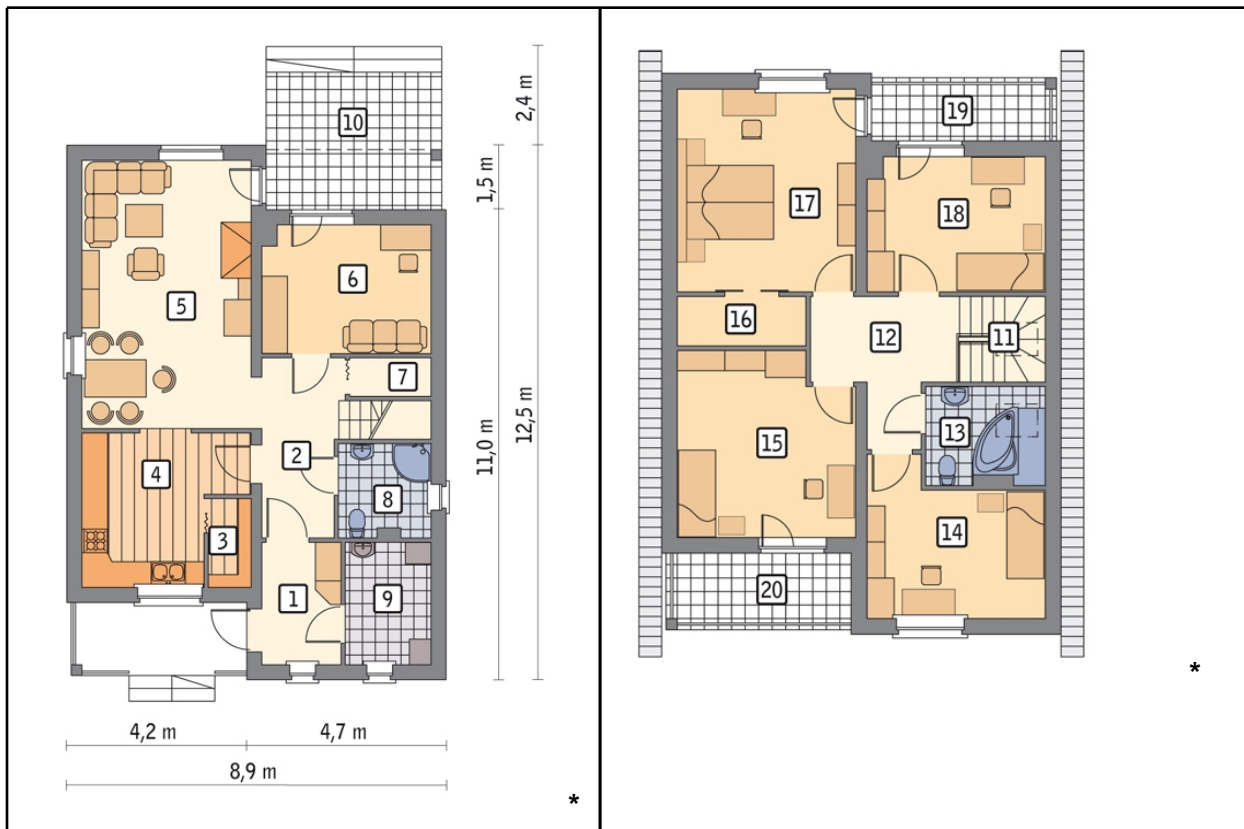


### Предлагаемые стройматериалы

Ленточный фундамент:	железобетонный, ширина 50-70 см, высота 35 см (67,40 пог. м)	<b>12,06 м<sup>3</sup></b>
Стены фундаментов:	бетонный блок 24 см + черновая штукатурка + 2х битумная мастика + пенополистирол 14 см	30,52 м <sup>2</sup>
	бетонный блок 24 см + черновая штукатурка + 2х битумная мастика	15,00 м <sup>2</sup>
	<b>Всего:</b>	<b>45,52 м<sup>2</sup></b>
Наружные стены:	кирпичные, двухслойные: пустотелый блок из поризованной керамики 25 см + пенополистирол 10 см + внутренняя штукатурка	<b>189,48 м<sup>2</sup></b>
Внутренние стены:	стальной каркас + минеральная вата 7 см + двусторонняя гипсокартонная плита	89,90 м <sup>2</sup>
	кирпичные: пустотелый блок из поризованной керамики 25 см + двусторонняя штукатурка	39,91 м <sup>2</sup>
	<b>Всего:</b>	<b>129,81 м<sup>2</sup></b>
Пол на грунте:	песчаная подсыпка 30 см + бетон 10 см + пленка + пенополистирол 8 см + пленка + бетонная стяжка 5,5 см + отделка пола	<b>79,13 м<sup>2</sup></b>
Перекрытие:	часторебристое (Teriva) + пенополистирол 3 см + пленка + стяжка цементная 4,5 см + отделка пола и штукатурка	<b>92,04 м<sup>2</sup></b>
Конструкция крыши:	деревянная (стропильно-ригельная) + обрешетка и контробрешетка	<b>6,01 м<sup>3</sup></b>
Кровля:	цементная или керамическая черепица + паропроницаемая пленка + минеральная вата 18 + 5 см + пароизоляционная пленка + гипсокартонная плита	<b>172,90 м<sup>2</sup></b>
Наружная отделка:	тонкослойная штукатурка	152,19 м <sup>2</sup>
	на фрагментах стен клинкерная плитка	30,97 м <sup>2</sup>
	<b>Всего:</b>	<b>183,16 м<sup>2</sup></b>
Окна и балконные двери:	ПВХ или деревянные площадью от 2 м <sup>2</sup> (9 шт.)	23,02 м <sup>2</sup>
	ПВХ или деревянные площадью до 2 м <sup>2</sup> (4 шт.)	3,35 м <sup>2</sup>
	<b>Всего:</b>	<b>26,37 м<sup>2</sup></b>
Мансардные окна:	ПВХ или деревянные площадью до 2 м <sup>2</sup> (2 шт.)	<b>2,18 м<sup>2</sup></b>
Способ отопления:	газовый котел, возможен твердотопливный котел	-

План 1-го этажа

План 2-го этажа



1. тамбур/прихожая	5,2 м <sup>2</sup>
2. холл	9,3 м <sup>2</sup>
3. кладовая	2,0 м <sup>2</sup>
4. кухня	11,7 м <sup>2</sup>
5. гостиная	24,5 м <sup>2</sup>
6. спальня	11,5 м <sup>2</sup>
7. кладовая	1,7 м <sup>2</sup>
8. ванная	4,6 м <sup>2</sup>
9. котельная	5,6 м <sup>2</sup>
<b>Всего</b>	<b>76,1 м<sup>2</sup></b>
10. терраса	13,0 м <sup>2</sup> *

	высота >1,90 м	по полу
11. лестница	3,9 м <sup>2</sup>	3,9 м <sup>2</sup>
12. холл	8,1 м <sup>2</sup>	8,1 м <sup>2</sup>
13. ванная	3,5 м <sup>2</sup>	5,6 м <sup>2</sup>
14. спальня	9,3 м <sup>2</sup>	12,1 м <sup>2</sup>
15. спальня	11,3 м <sup>2</sup>	15,3 м <sup>2</sup>
16. гардеробная	2,0 м <sup>2</sup>	3,1 м <sup>2</sup>
17. спальня	13,1 м <sup>2</sup>	17,6 м <sup>2</sup>
18. спальня	8,6 м <sup>2</sup>	11,5 м <sup>2</sup>
<b>Всего</b>	<b>59,8 м<sup>2</sup></b>	<b>77,2 м<sup>2</sup></b>
19. лоджия		5,8 м <sup>2</sup>
20. лоджия		7,0 м <sup>2</sup> *