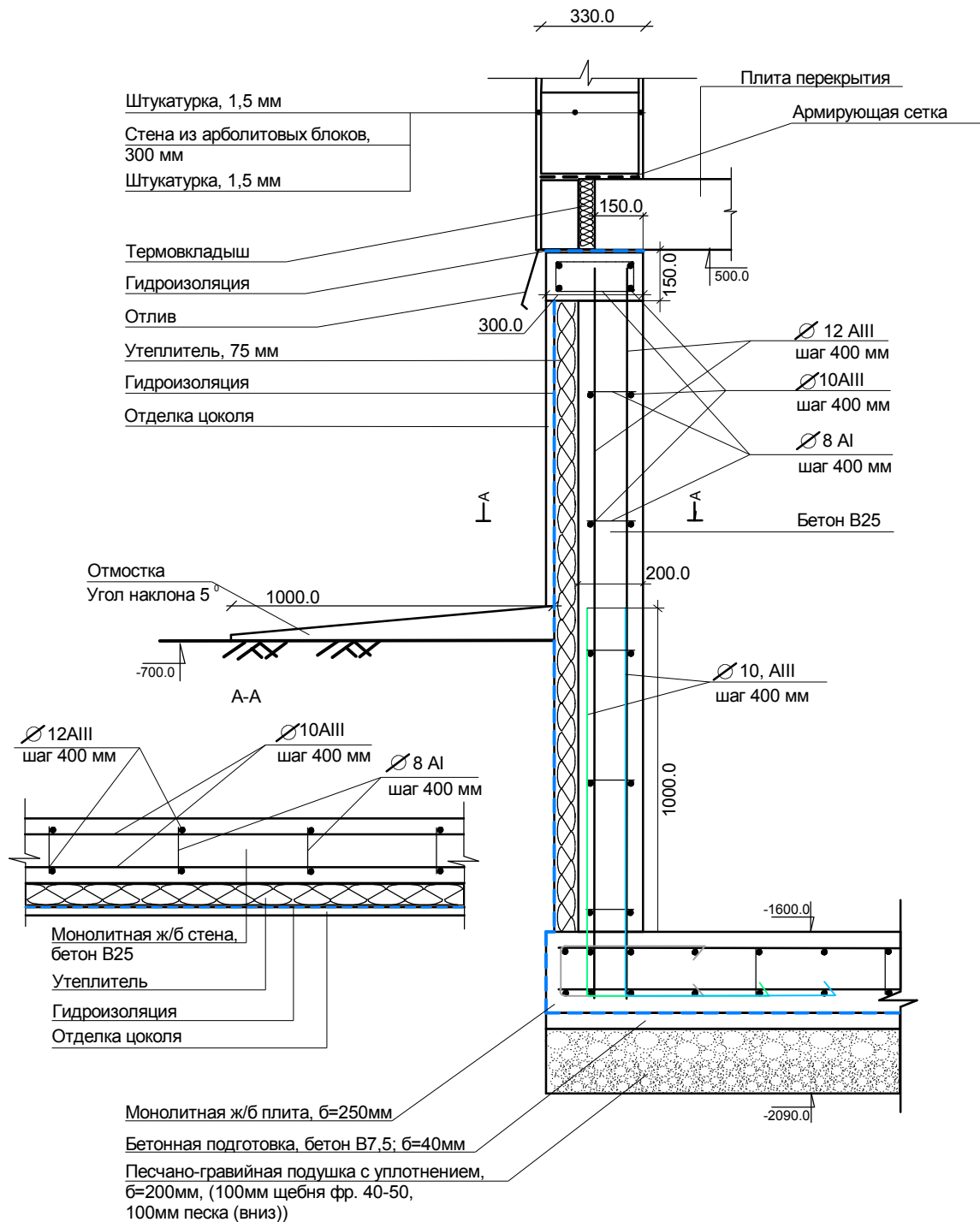


ОПИРАНИЕ КЛАДКИ И ПЛИТЫ ПЕРЕКРЫТИЯ НА ЦОКОЛЬ СХЕМА АРМИРОВАНИЯ Ж/Б КОНСТРУКЦИЙ



ПРИМЕЧАНИЕ

1. Основанием под фундаменты служит непучинистый грунт - подушка из песка средней крупности, утрамбованная до плотности естественного основания, выполненная с послойным уплотнением.
2. Армирование фундаментов осуществляется вязанными каркасами.
3. При устройстве фундаментов обеспечить для арматуры наличие защитного слоя бетона не менее 30 мм.
4. По верхнему обрезу фундамента выполнить гидроизоляцию из 2-х слоев гидростеклоизола.
5. Все бетонные поверхности, соприкасающиеся с грунтом, обмазать горячей битумной мастикой за два раза, до образования сплошной битумной пленки.
6. Распалубку монолитных конструкций фундаментов производить после достижения бетоном распалубочной прочности - через 4 - 5 суток после заливки.
7. Данный лист смотреть совместно с листом "План элементов фундаментов", листом "Разрез фундаментов", листом "План цокольного этажа"

Индивидуальный жилой дом	Раздел	Лист	Масштаб
	AP		1:50
Заказчик: Адрес:	WD	WashaDacha wd-club.ru washadacha@yandex.ru washadacha@gmail.com	