

Отопительный контур №: 2.1
 RAUTAC, RAUTHERM S 17 x 2.0, 45 мм ZE
 Шаг труб: 15.0 см
 Длина труб: 21.0 м
 Уст. регулировка вентиля: <1/4

Распределительный коллектор №: 1/1
 Коллектор 3-раз
 Массовый расход: 257 кг/час
 Потеря давления: 14940 Па

Отопительный контур №: 3
 RAUTAC, RAUTHERM S 17 x 2.0, 45 мм ZE
 Шаг труб: 20.0 см
 Длина труб: 81.0 м
 Уст. регулировка вентиля: 2 1/2

Отопительный контур №: 1.3
 RAUTAC, RAUTHERM S 17 x 2.0, 45 мм ZE
 Шаг труб: 20.0 см
 Длина труб: 48.0 м
 Уст. регулировка вентиля: 1/4

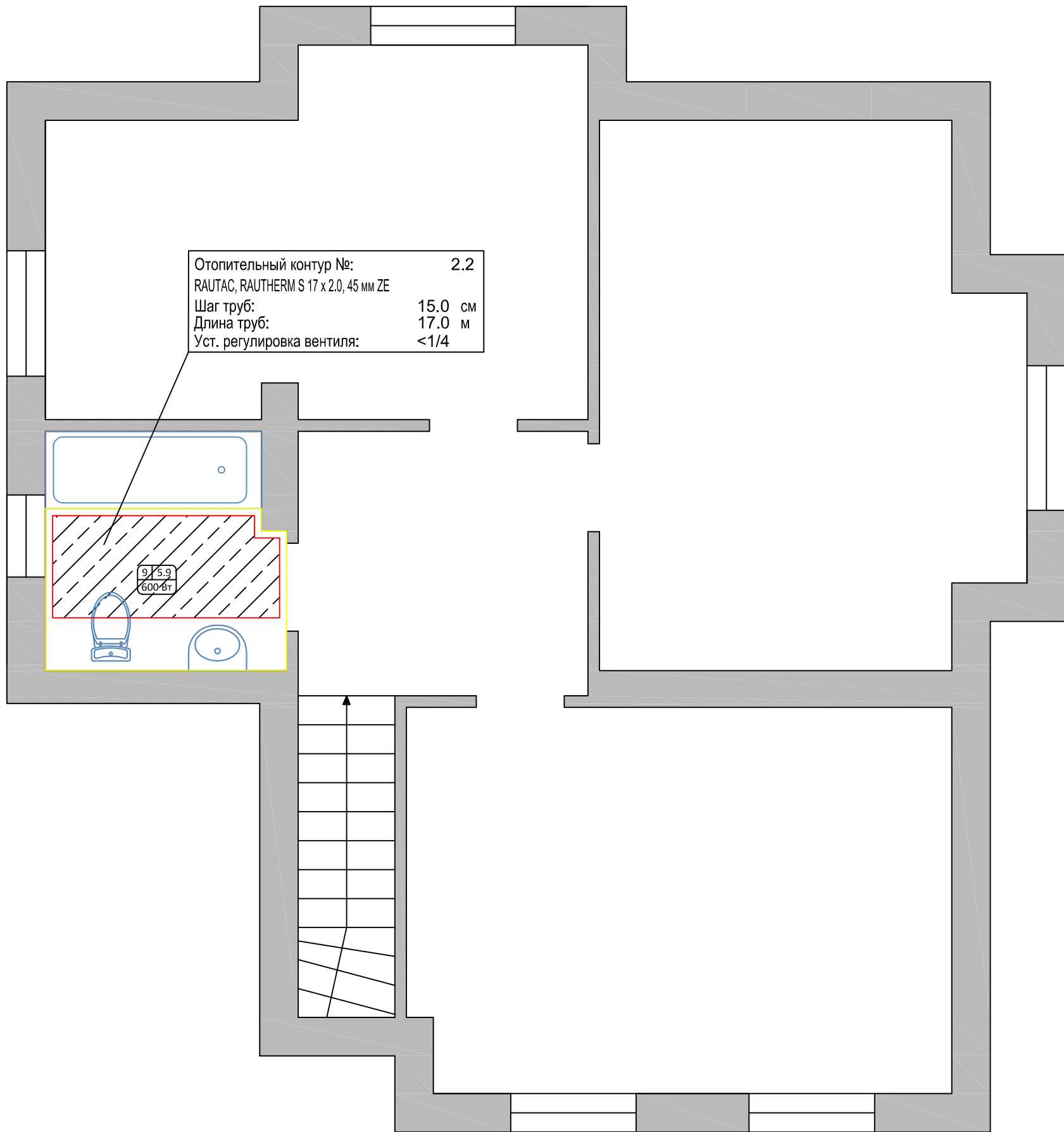
Отопительный контур №: 1.2
 RAUTAC, RAUTHERM S 17 x 2.0, 45 мм ZE
 Шаг труб: 20.0 см
 Длина труб: 14.0 м
 Уст. регулировка вентиля: <1/2

Отопительный контур №: 1.1
 RAUTAC, RAUTHERM S 17 x 2.0, 45 мм ZE
 Шаг труб: 15.0 см
 Длина труб: 18.0 м
 Уст. регулировка вентиля: <1/2

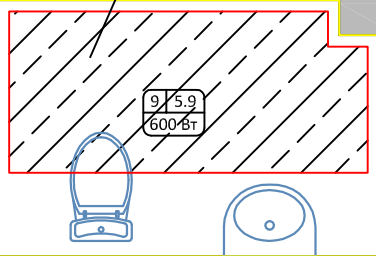
Система REHAU на гарпун-скобах RAUTAC
 2. вариант с шогвоздушлящей

Нижележащее покрытие не отапливается или отапливается гарпун-скобой.
 При распределении пола на грунт.
 $R \geq 1,25 \text{ м}^2 / \text{Вт}$
 При уклоне грунтах до $\leq 5^\circ$ это значение должно быть увеличено!

						1:50				
Изм.	Кол.	Уч.	Листа	N гок.	Погн.	Дата				
							Підлогове опалення	Станція	Лист	Листов
							1-ий поверх			



Отопительный контур №: 2.2
 RAUTAC, RAUTHERM S 17 x 2.0, 45 мм ZE
 Шаг труб: 15.0 см
 Длина труб: 17.0 м
 Уст. регулировка вентиля: <1/4



Система REHAU на гарпун-скобах RAUTAC
 2. вариант с шогвозбуковизлящей

Нижележащее покрытие не отапливается или отапливается гарпун-скобами.
 Покрытие на грунте.
 $R \geq 1,25 \text{ м}^2/\text{Вт}$
 При уклоне грунта до $\leq 5^\circ$ это значение должно быть увеличено!

						1:50		
Изм.	Кол.	Уч.	Листа	N док.	Погн.	Дата		
							Підлогове опалення	
							Станція	Лист
								Листов
							Мансарда	