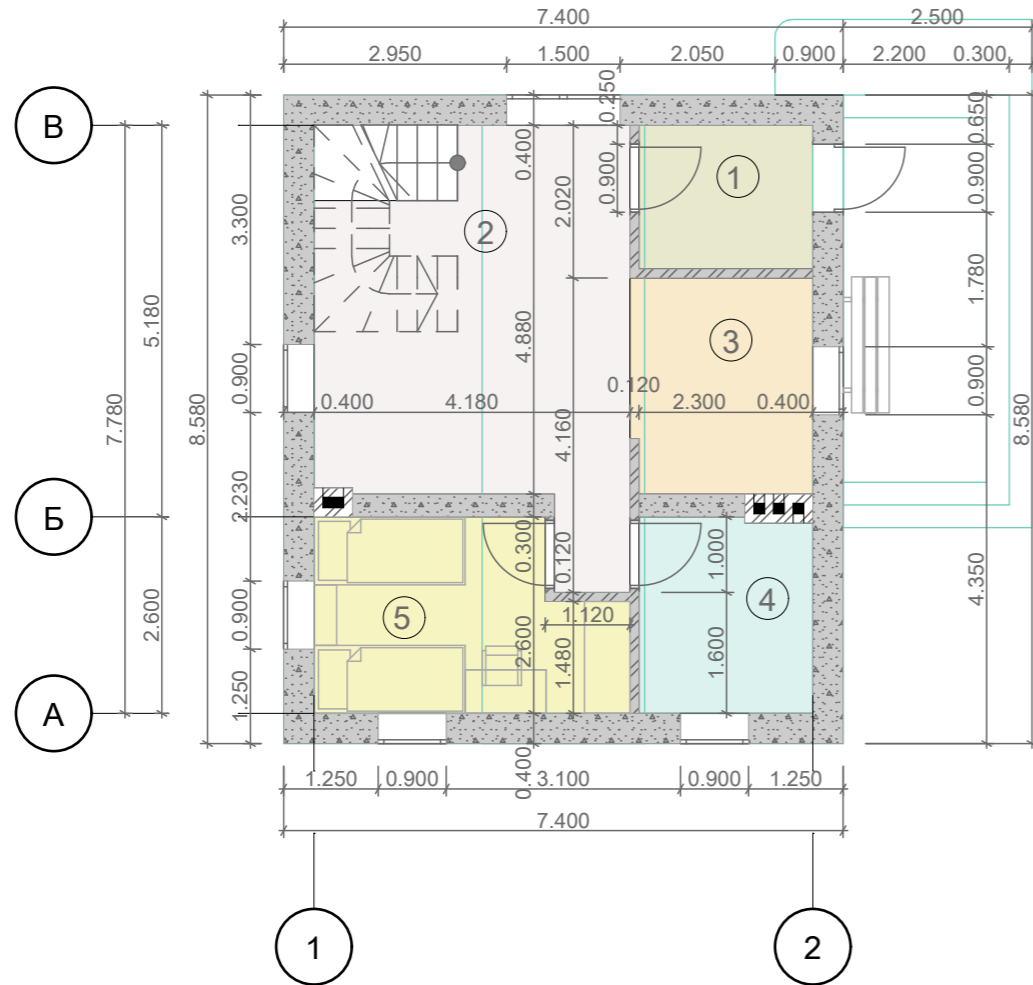
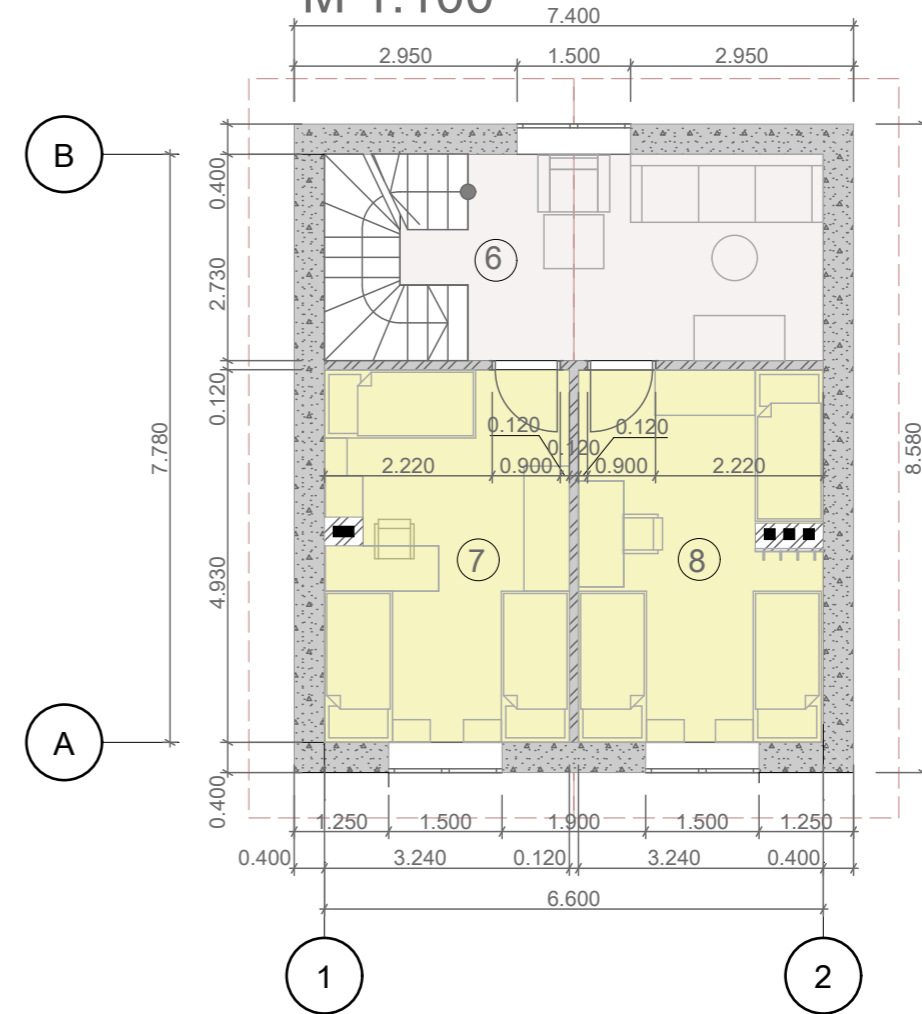


План 1-го поверху М 1:100



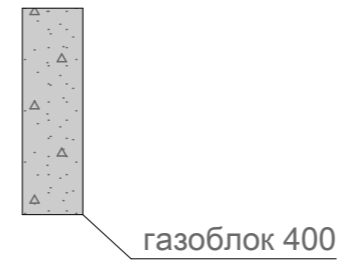
План 2-го поверху М 1:100



Експлікація приміщень

Номер приміщення	Найменування	Площа, м ²	Кат.* приміщення
1	Прихожа	4.37	
2	Вітальня	19.77	
3	Кухня-столова	6.80	
4	Сан вузол	5.90	
5	Спальна кімната 1	9.60	
6	Хол	14.41	
7	Спальна кімната 2	15.97	
8	Спальна кімната 3	15.96	

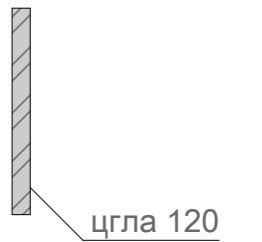
Конструкція зовнішньої стіни



Конструкція внутрішньої несучої стіни



Конструкція перегородки



Зм.	Кіл.	Арк.	Недок.	Підпис	Дата	с. Індивідуальний житловий будинок за адресою , Києво-Святошинського району, Київської області.			
							Стадія	Аркуш	Аркушів
							П		