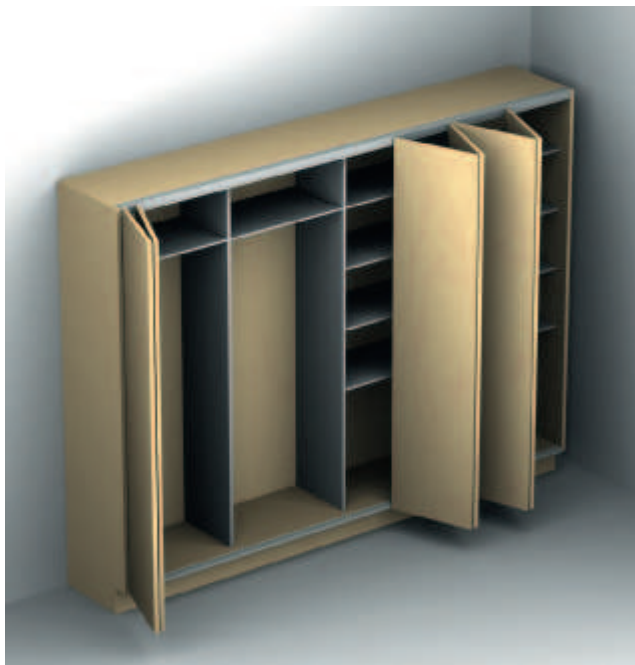


Silent-Fold 40

для веса дверного полотна до 20 кг
(40 кг на пару дверных полотен)



простая регулировка по высоте через установочный винт



- Область применения: для складывающихся раздвижных дверей, закрепленных на одной стороне корпуса четырехшарнирными петлями
- Высота дверного полотна: макс. 2500 мм
- Ширина дверного полотна: макс. 500 мм
- Толщина дверного полотна: 19 – 25 мм
- Ширина вертикального зазора двери: 1 – 4 мм
- Регулировка высоты: ± 2 мм на ходовом механизме с помощью винта
- Ходовой механизм: с 3 покрытыми пластмассой роликами на шарикоподшипниках

Установочный размер

