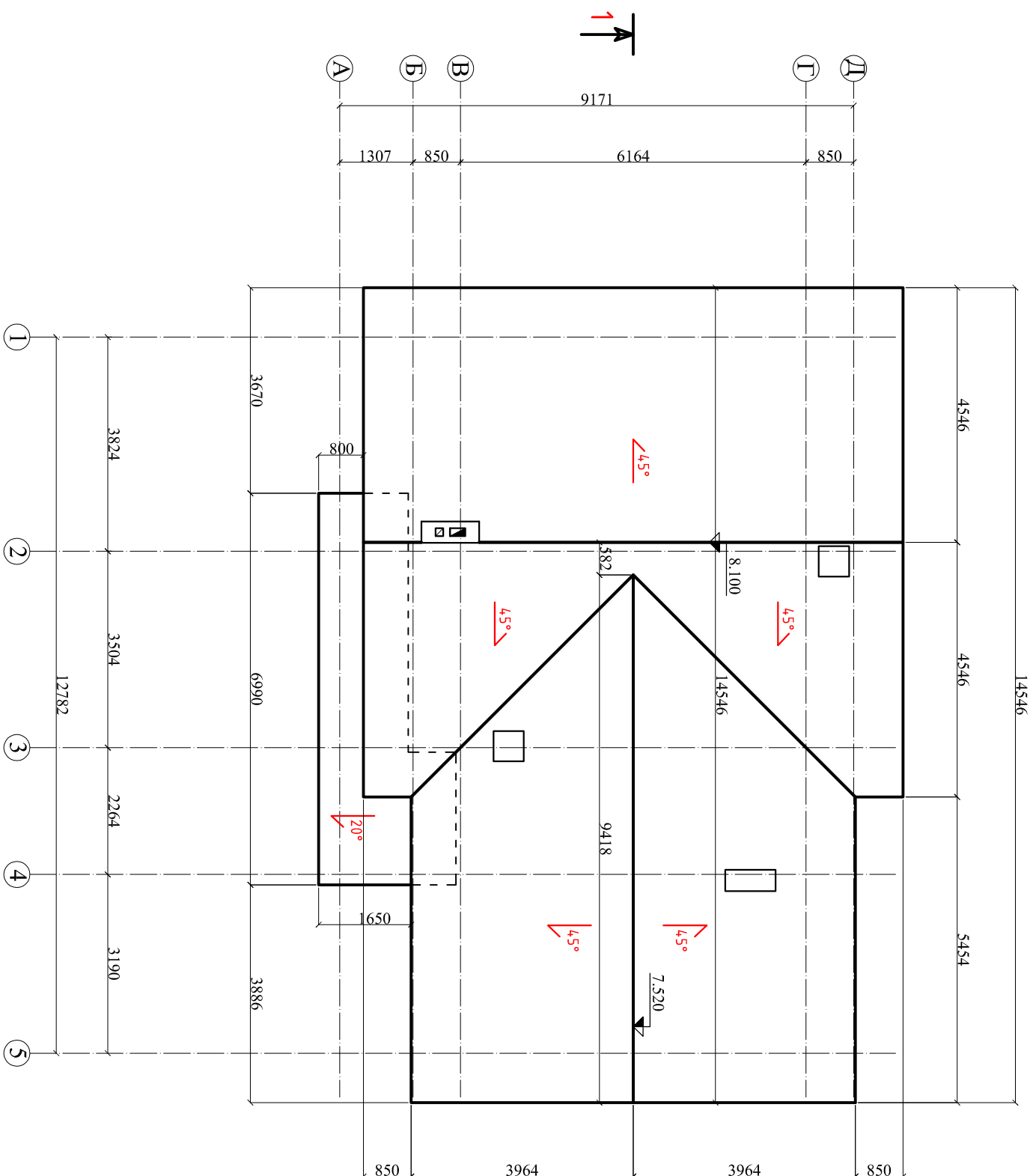


Інв. № ор.	Підпис і дата	Зам. інв. №	ПОГОДЖЕНО:				ПОГОДЖЕНО:			

В місцях стикування димових каналів з деревинною обробитою інфрачервоним екраном, мінеральною ватою, вогнетривким гіпсокартоном .



Техніко - економічні показники:
Площа даху 204 м²

[illegible]