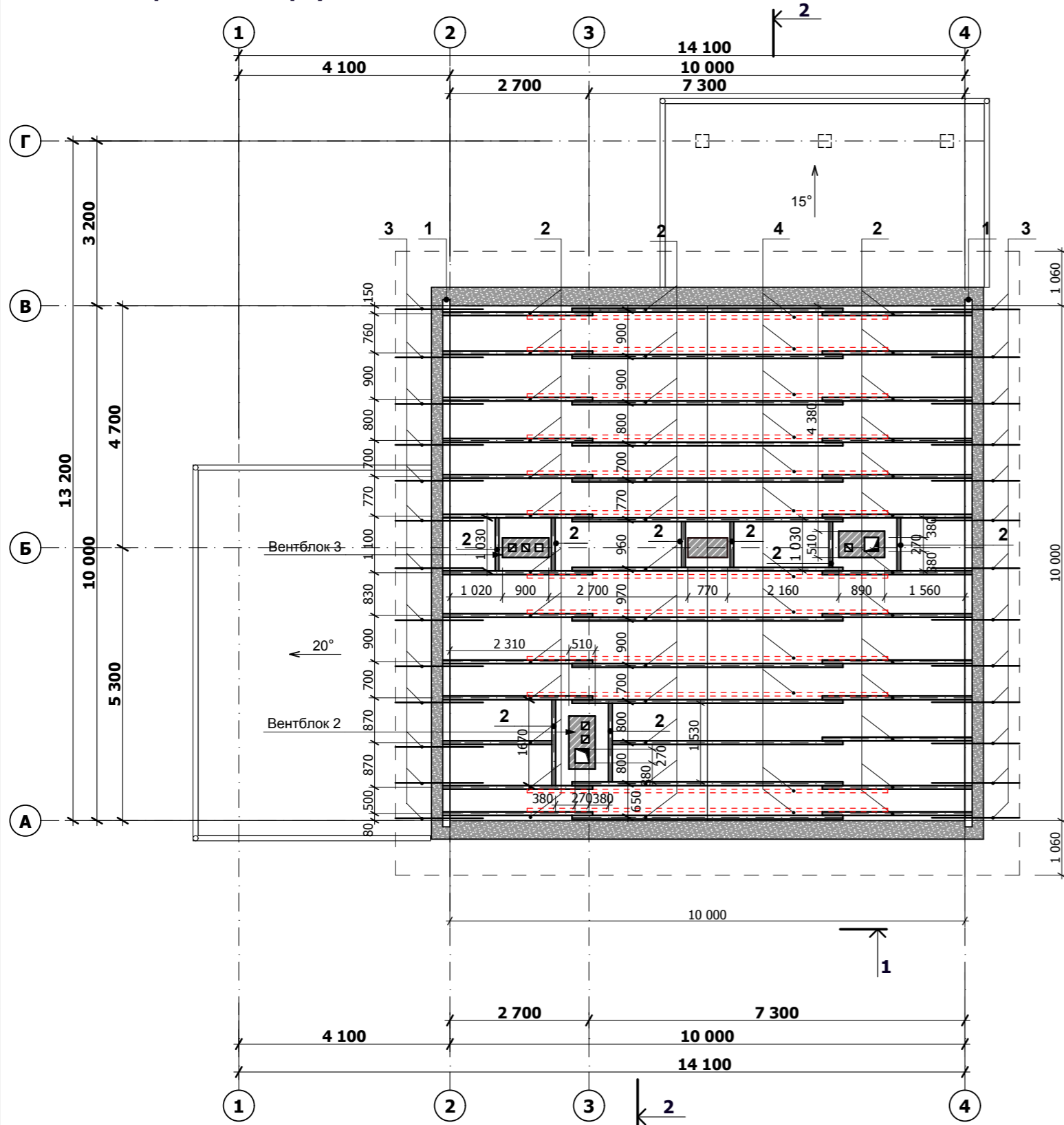


План мансардного поверху на поз. +3.000



Специфікація дерев'яних елементів

Поз.	Позначення	Переріз (bхh,) мм.	Довжина одиниці, мм.	Кільк. шт.	Загальна довж. м.п.	Об'єм, М ³
1	Мауерлат	брус 140х140	10400	2	20,8	0,4
2	Кроква(2шт.)	брус 70Х200	3400 та 4000	-	190	3,0
3	Кобилка	брус 50Х120	1700	30	51	0,3
4	Затяжка крокв нижня	брус 50Х200	7200	13	93,6	0,5
5	Накладка верхня	брус 50Х200	400	13	5,3	0,06
6	Контррейка(брус)	брус 50Х50	8000	26	210	0,6
7	Обрешітка(дошки)	дошка 25х100	12100	55	660	2,0
8	Дошки підшивки звівів*	дошка 25х100	12100	-	220	0,6
9	Бруси звіву	брус 50Х100	-	-	100	0,5
10	Рейка прижимна	брус 50Х50	-	-	350	1,0
11	Опорний брус	брус 120Х100	-	-	30	0,4
Разом:(+ 5% неврах. витрат)					1925	10,0

Примітки:

- Дерев'яні елементи крокв виконувати з пиляного лісоматеріалу хвойних порід 1 сорта вологістю не більше 20%.
- Покрівля прийнята з бітумної черепиці по обрешітці із дошок 30х100, що встановлюються кроком 300мм .
- По верхній площині крокв укласти армовану синтетичну плівку і кріпити до крокв прижимною рейкою(контррейкою 50х50мм).
- Дерев'яні елементи, що стикуються з цеглою чи бетоном підлягають антисептуванню та ізоляції прокладкою з двох шарів толю.
- Дерев'яні елементи обробити вогнезахисним шаром ендотерму ЖК
- Дерев'яні елементи підлягають також обробці від гниття, пошкодження червоточиною
- Розрахунки елементів крокв виконані з урахуванням нормативного снігового навантаження не більше 250кг/м².
- Монтаж дерев'яних конструкцій виконувати згідно з вимогами СНиП 3.03.01-86.
- Дерев'яні елементи покрівлі необхідно встановлювати не відстані не менше 130мм від зовнішньої поверхні вентканалів та 380мм від димоходів.
- Площа поверхні даху(покриття бітумної черепиці) - 192м²
- Розглядати разом з усім комплектом креслень АБ
- Розміри та привязки стійок уточнювати по місцю монтажу з дотриманням кута ухилу покрівлі 40°
- Підшив звівів виконується за бажанням замовника(матеріал та колір)*

						АР			
Змін.	Кільк.	Арк.	Недок.	Підпис	Дата				
ГАП						Житловий будинок	Стадія	Аркуш	Аркушів
Розробив		Степанов					Р		
Перевірив						Схема розташування несучих елементів покрівлі			
Норм. конт.									

Погоджено

Взам. інв. №

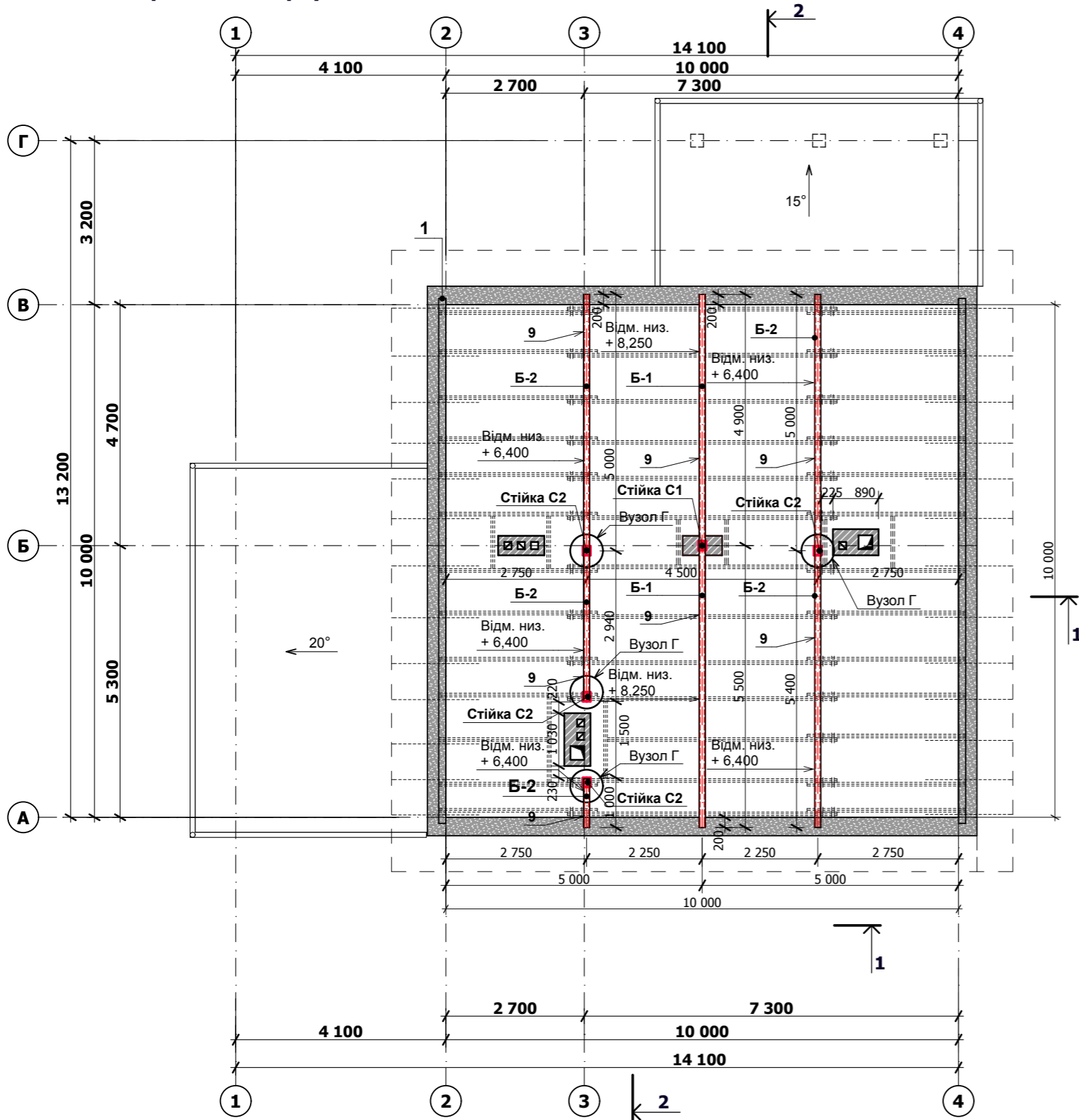
Підп. и дата

Инв. № подл.

Умовні позначки:

- СТОУНЛАЙТ газоблок 360мм
- Повнотіла цегла 380мм

План мансардного поверху на поз. +3.000



Специфікація металевих виробів

Марка сталі	Найменування прокату	Січення	Кількість, шт.	Загальна довжина, м. п.	Загальна маса, кг
С 235	Б1 - Двутавр - ГОСТ 26020-83	I №18	-	10,4	191,0
	Б2 - Двутавр - ГОСТ 26020-83	I №18	-	19,5	356,0
	Всього:			30,0	547,0
	С1 - Швелер - ГОСТ 8240-97	C №18x2шт.	2	4,6	75,0
	С2 - Швелер - ГОСТ 8240-97	C №18x2шт.	8	27,2	444,0
Всього:				32,0	520,0
С 235	Сталь листовая - ГОСТ 19903-90	-	-	-	75,5

Примітки:

1. Металеві несучі елементи з'єднувати через металеві пластини шляхом зварки
2. Спирання металевих елементів на газоблок через металеві пластини та гідроізоляцію
3. Металеві вироби перед бетонуванням очистити від іржі та заґрунтувати ґрунтовкою по металу.
4. Всі металеві елементи покрити емаллю в два шари

Умовні позначки:

- СТОУНЛАЙТ газоблок 360мм
- Повнотіла цегла 380мм

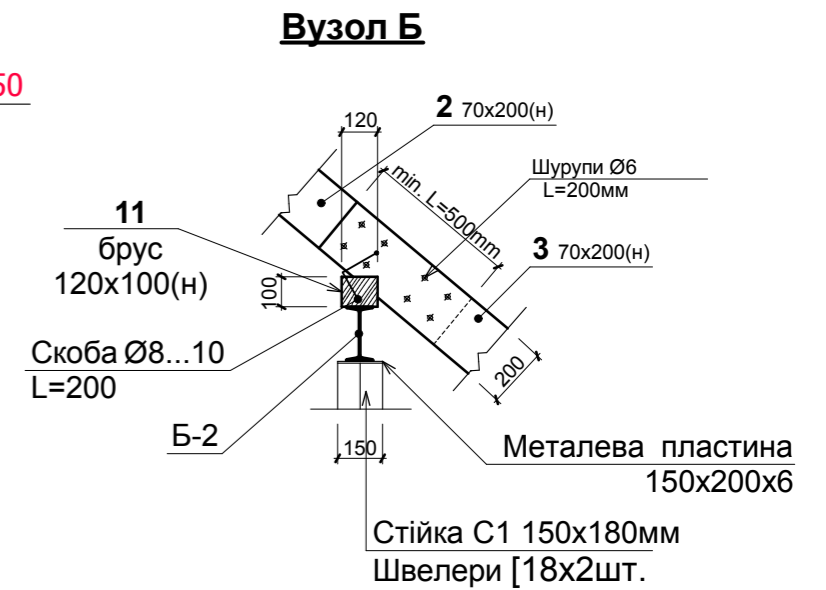
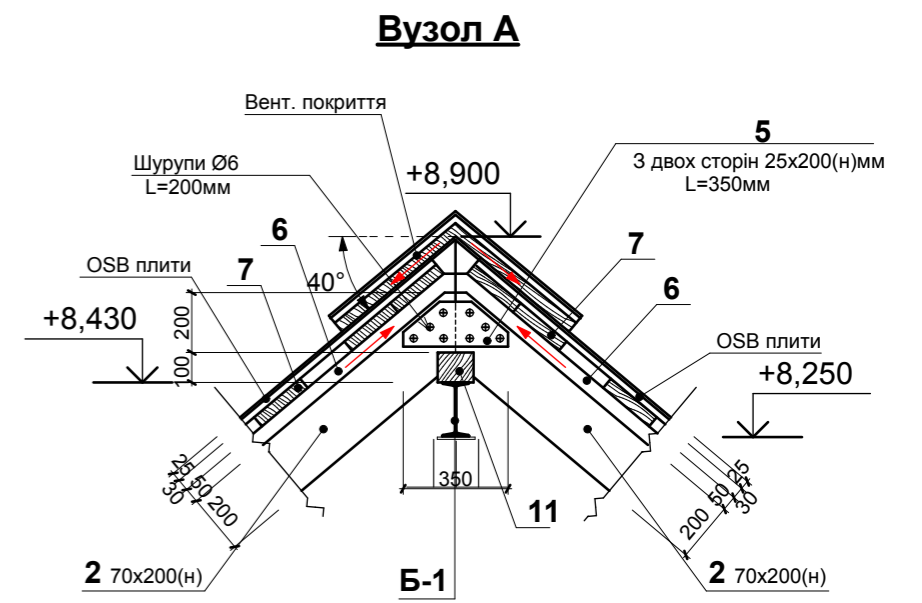
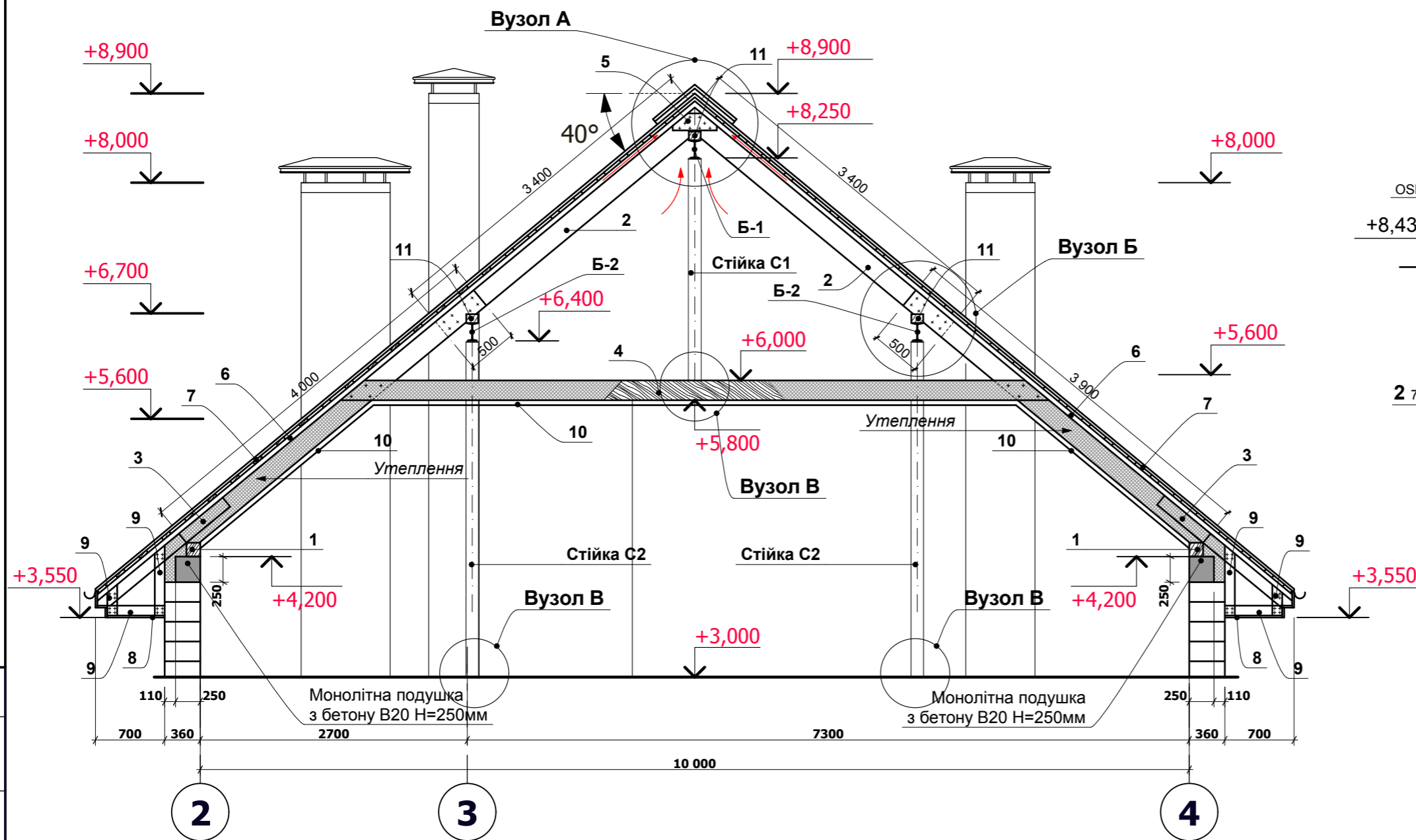
						АР			
Змін.	Кільк.	Арк.	Недок.	Підпис	Дата				
ГАП						Житловий будинок	Стадія	Аркуш	Аркушів
Розробив		Степанов					Р		
Перевірив									
Норм. конт.									

Погоджено

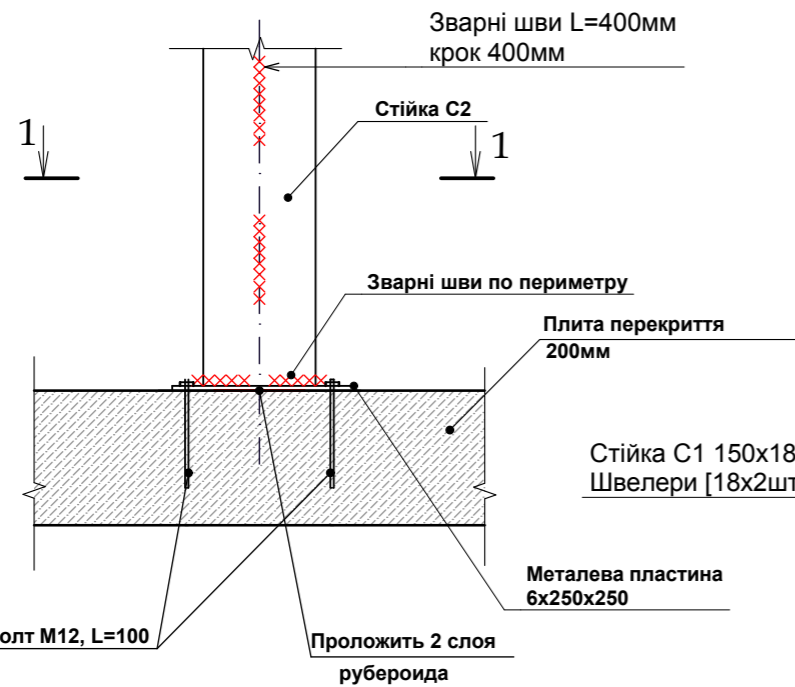
Взам. інв. №

Підп. и дата

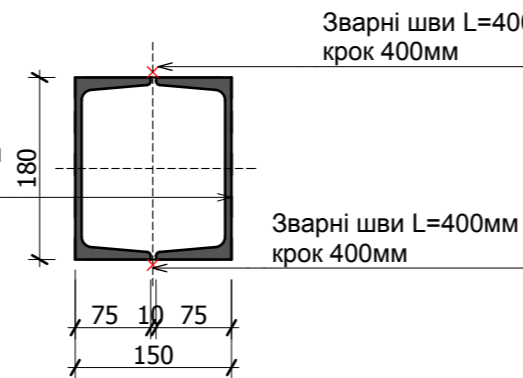
Инв. № подл.



Вузол В



Вузол Г (стійка С1 та С2) 1-1



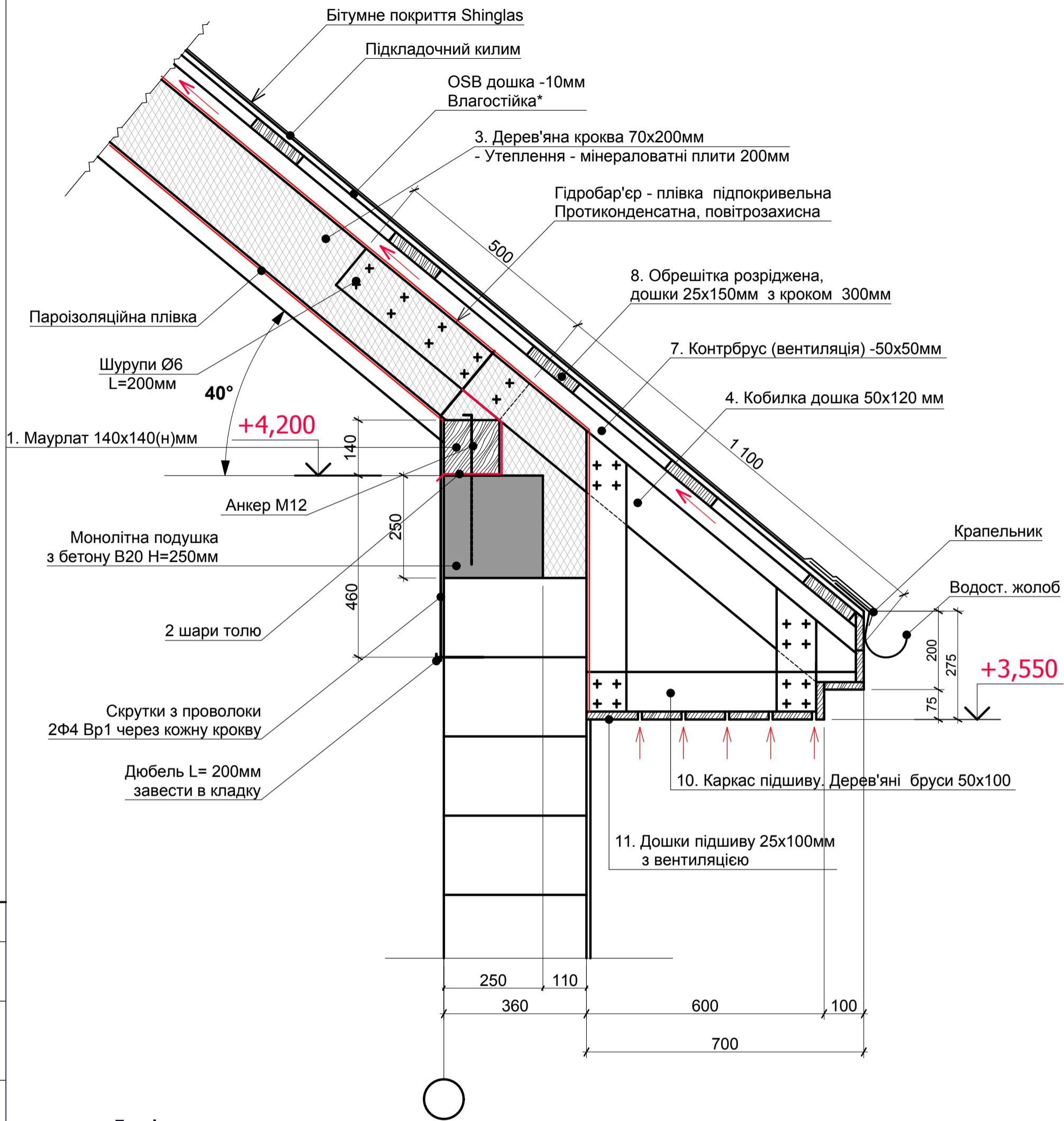
						АР		
Змін.	Кільк.	Арк.	Недок.	Підпис	Дата			
ГАП								
Розробив	Степанов					Житловий будинок		
Перевірів						Р	Аркуш	Аркушів
Норм. конт.								

Погоджено

Взам. інв. №

Підп. и дата

Инв. № подл.



Примітки:

1. Склад покрівлі узгодити з компанією виробником покрівлі, покриття за бажанням замовника
2. Фактичні розміри виробів з дерева визначити по - місцю
3. Розглядати разом з основним комплектом креслень АБ

Погоджено

Взам. інв. №
Підп. и дата
Інв. № подл.

						АР			
Змін.	Кільк.	Арк.	Недок.	Підпис	Дата				
ГАП						Житловий будинок	Стадія	Аркуш	Аркушів
Розробив							Р		
Перевірив									
Норм. конт.									

