An advertisement for GET (GPRS and Ethernet Telematics) featuring two astronauts in space. One astronaut in the foreground holds a smartphone displaying a notification in Russian: "Вы забыли дома выключить свет!" (You forgot to turn off the lights at home!) with "Включить" (Turn on) and "Выключить" (Turn off) buttons. The background shows Earth from space and another astronaut in the distance. The GET logo is in the top right.

"Когда-то человек придумал колесо. Потом научился летать. Вскоре люди смогли разговаривать и видеть друг друга, будучи при этом в разных городах и странах. А теперь каждый может непрерывно мониторить параметры важных для него удаленных объектов и управлять любыми процессами и устройствами на расстоянии."

GET®

GPRS и Ethernet телемеханика (GET)

Узнать о важном вовремя и на расстоянии >>>

GPRS и Ethernet телемеханика (GET)

Ценности для инженеринговых компаний:

- Комплексное решение задач инженеринговых компаний в развертывании систем удаленного мониторинга и управления с передачей данных через GSM/GPRS-сети и интернет.
- Специализированное оборудование для решения задач телематики, телеметрии и передачи данных.
- Комплексные услуги передачи и обработки данных на собственном сервере и предоставление интерфейса диспетчера заказчику в аренду по технологии SaaS (software as a service).
- Полная поддержка: от проекта - до внедрения системы. Индивидуальные разработки аппаратных и программных средств.



АППАРАТНЫЕ СРЕДСТВА



ForthLogic[®] gsm-контроллеры



С цветным дисплеем для оперативного конфигурирования. SMS, Voice, IVR, DTMF, Clip, PLC, Modbus RTU



GPRS, SMS, IVR Clip, PLC, Modbus RTU

SA/SC



SMS, Clip, простое конфигурирование, входы и выходы - 220В

ST



SMS, Clip, STConfigurator, программируемое реле, 6DI/DO, 2AI

M1



PLC LadderSoft ForthLogic

SB home SB prom



PLC, LadderSoft ForthLogic Modbus RTU

SE home SE prom SE port server



Ethernet, TCP/IP, MySQL, PLC, SEConfigurator Modbus RTU

SG home SG prom SG opc SG sql



GPRS, OPC, MySQL Voice, IVR, DTMF, SMS, Clip, SGConfigurator Modbus RTU





SCADA

SimpLight

Пакет простых программ для построения систем мониторинга, сбора данных и визуализации технологических процессов. Обменивается данными с контроллерами через OPC-сервер.



ES-ControlUni

Программа для визуализации и управления в системах диспетчеризации малого уровня сложности с применением контроллеров ES-ForthLogic ST или SG.



ES-ControlUni Pro

Программа со встроенным OPC-сервером для визуализации и управления в системах диспетчеризации малого и среднего уровней сложности с применением контроллеров ES-ForthLogic SG или SE.



ES-ControlUni Mobile

Программа для удаленного управления контроллерами ES-ForthLogic ST и SG путем пересылки команд в формате SMS-протокола с планшета ПК или телефона с ОС Android.



OPC Server

Программный продукт, который выполняет обмен данными в режиме реального времени между контроллером и компьютером.

ПРОГРАММИРОВАНИЕ



Ladder SOFT

Программа для программирования контроллеров на языке «лестничных» диаграмм.



Notepad++

Удобный текстовый редактор для написания программ на языке ForthLogic.



PuTTY

Терминальная программа для двусторонней связи между компьютером и контроллером.

ForthLogic®

Язык программирования ForthLogic™

В качестве вычислительной модели используется стековая машина.

КОНФИГУРИРОВАНИЕ



FLConfigurator STConfigurator S2Configurator SEConfigurator

Программы для оперативного конфигурирования, индивидуально для каждой модели контроллера. Создание конфигураторов под задачи пользователей.



ES-BTConfigurator

Программа для стартового и сервисного конфигурирования контроллеров серии ES-ForthLogic с планшета ПК или телефона с ОС Android посредством Bluetooth и модуля ES-BT-1M.



РЕШЕНИЕ "БЫСТРЫЙ СТАРТ"



- 1** Заказчик предоставляет краткое ТЗ на точку мониторинга:
1. Мониторинг через GPRS или Ethernet.
 2. Количество дискретных и аналоговых входов.
 3. Какие протоколы необходимо считывать.
 4. Климатическое исполнение шкафа.

- 2** Получает стартовый комплект:



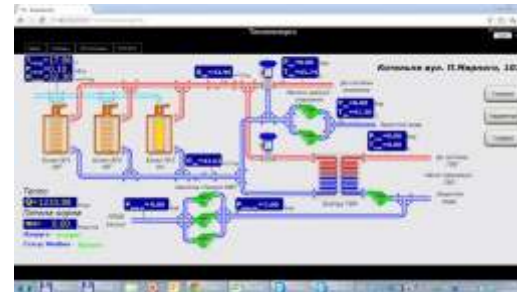
=



+

<http://teploenergo.es.ua>
логин: **teploenergo**
пароль: **12345**

- 4** Заказчик имеет возможность:
1. Отказаться от обслуживания на внешнем сервере и сконфигурировать базу данных и интерфейс пользователя на собственном сервере.
 2. Применить другое программное обеспечение - любую программу типа SCADA, которая работает с OPC-сервером стандарта DA v1.0 или DA v2.0
 3. Самостоятельно собрать систему на контроллерах ES-ForthLogic SG орс.
 4. Продолжить обслуживание своей системы на внешнем сервере.



- 3** Заказчик начинает использовать предложенный интерфейс, дает к нему замечания, которые исправляются на сервере, может без использования программирования менять количество считываемых данных, самостоятельно доставляя модули - дополнительные окна в интерфейс пользователя доставляются на сервере.

- 5** Преимущества для заказчика:
1. Быстрый старт и исключение ошибок.
 2. Алгоритм самонастройки для программных и аппаратных средств - минимизация расходов по настройке системы.
 3. Нет необходимости самостоятельно настраивать аппаратную и программную часть системы, сервер и выделенную VPN-сеть оператора.
 4. Оперативные изменения в интерфейсе пользователя на стороне сервера.
 5. Отсутствие согласования аппаратной части (только добавление модулей расширения) и интерфейса, так как все математические модели обработки данных, создания графиков и отчетов - на стороне сервера.
 6. Ускорение внедрения системы во много раз благодаря отсутствию необходимости наличия квалификаций по UNIX, WEB, MySQL, PLC, GSM/GPRS, VPN, APN, согласованию протоколов - большая готовая база для счетчиков учета различных энергоресурсов, частотных преобразователей и других видов контроллеров.

ПЕРЕДАЧА ДАННЫХ / СЕРВЕР

APN
Static IP



SaaS



Сервер GET



OPC
Voice
IVR
DTMF
SMS

Предоставление клиенту данных мониторинга его объектов на электронную почту либо на FTP-сервер. Автоматическое получение данных в формате .csv. Программируемая периодичность отправки.

Разработка и предоставление в аренду с нашего сервера программного обеспечения для диспетчеризации. Данная услуга позволяет создать полнофункциональную SCADA-систему (мнемосхемы, таблицы, графики, и т.п.), которая базируется на динамическом веб-сайте. Изменение параметров работы системы из веб-интерфейса: период регистрации данных, период обновления данных на сервере, коэффициенты для вычисления значений, полученных с датчиков, и т.д.. Инициирование обновления данных на сервере со стороны пользователя.

Обучение IT-специалиста созданию собственного сервера диспетчеризации на ОС UNIX. Для предприятий, которые хотят развернуть на собственном сервере программу диспетчеризации.

Обработка и сохранение данных с объектов клиента в базе данных на нашем сервере. Сохранение, обработка, вычисление удельных норм и итоговых значений с последующей отправкой данных к клиенту в необходимом для него формате.