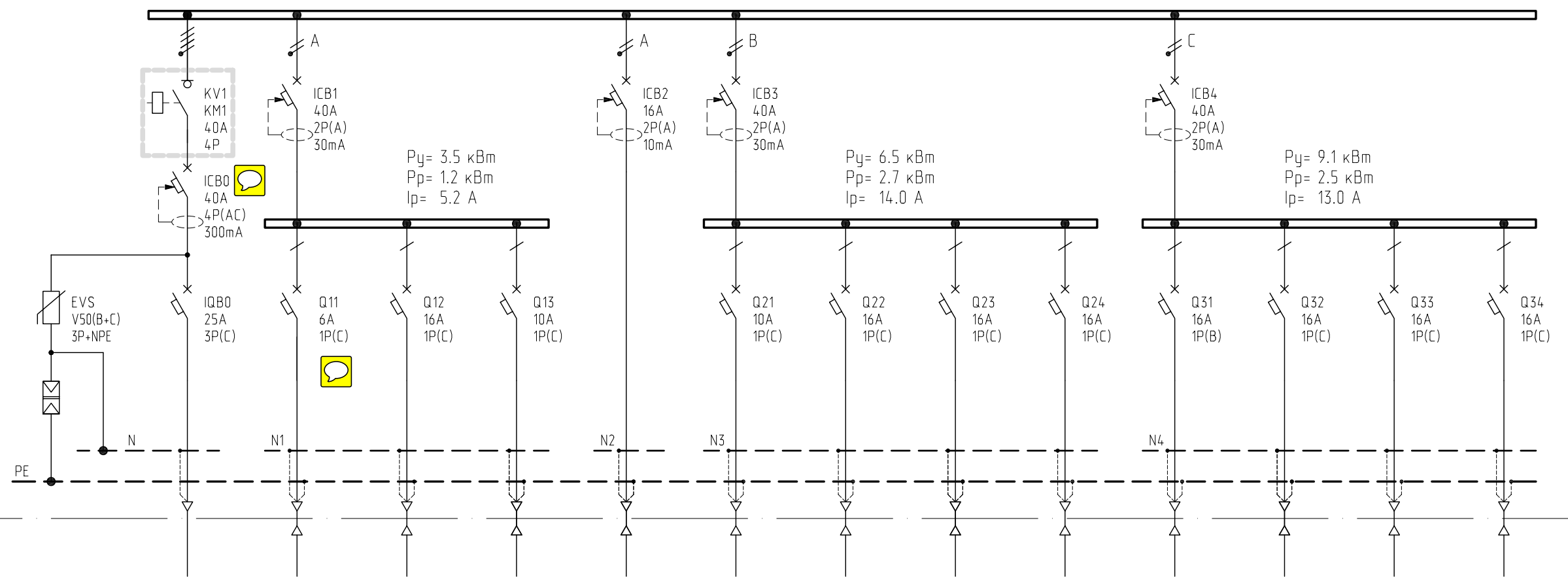


ГРЩ

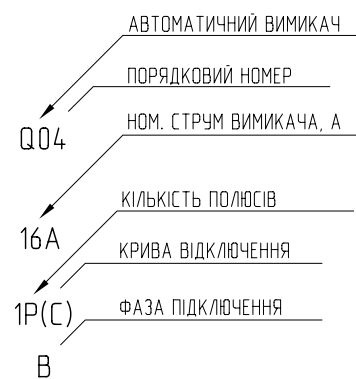
IP40
L1, L2, L3, N, PE (система TN-C-S)
230/380В 50Гц I_n=63А, I_{кз}=6кА

P_y= 20.6 кВт
P_p= 7.7 кВт
I_p= 11.7 А

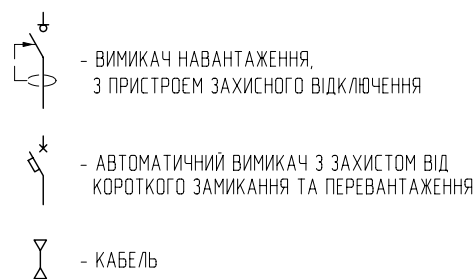


НОМЕР ЛАНЦЮГУ	00	01	02	03	04	05	06	07	08	09	10	11	12
НОМЕР СПОЖИВАЧА	С00	С01	С02	С04	С03	С05	С06	С07	С08	С09	С10	С11	С12
НАЙМЕНУВАННЯ	ЖИВЛЕННЯ ВІД ЗОВНІШНЬОГО ЩИТА	ОХОР. СИГНАЛІЗАЦІЯ	РОЗЕТКИ (1-ї рівень) майстерня	ОСВІТЛЕННЯ (1-ї рівень)	БОЙЛЕР (2-ї рівень)	ОСВІТЛЕННЯ (2-ї рівень)	РОЗЕТКИ (1-ї рівень)	НАСОСНА СТАНЦІЯ	РОЗЕТКИ (2-ї рівень)	ЕЛЕКТРО ДУХОВКА	РОЗЕТКИ кухня гр.1	РОЗЕТКИ (2-ї рівень)	РОЗЕТКИ кухня гр.2
НОМІНАЛЬНА ПОТУЖНІСТЬ, кВт	7.7	0.3	2.2	1.0	1.5	1.0	2.2	1.1	2.2	2.5	2.2	2.2	2.2
НОМІНАЛЬНИЙ СТРУМ, А	11.7	1.7	11.8	5.0	6.9	5.0	11.8	6.0	11.8	11.4	11.8	11.8	11.8
ПЕРЕТИН КАБЕЛЮ, мм²	3x6+1x6+1x16	3x1.5	3x2.5	3x1.5	3x2.5	3x1.5	3x2.5	3x2.5	3x2.5	3x2.5	3x2.5	3x2.5	3x2.5
ТИП КАБЕЛЮ	ВВГнгнд+ПВЗ+ПВЗ	ВВГнгнд	ВВГнгнд	ВВГнгнд	ВВГнгнд	ВВГнгнд	ВВГнгнд	ВВГнгнд	ВВГнгнд	ВВГнгнд	ВВГнгнд	ВВГнгнд	ВВГнгнд
МАРКУВАННЯ КАБЕЛЮ	--	РЩ1-С01	РЩ1-С02	РЩ1-С04	РЩ1-С03	РЩ1-С05	РЩ1-С06	РЩ1-С07	РЩ1-С08	РЩ1-С09	РЩ1-С10	РЩ1-С11	РЩ1-С12

ПОЗНАЧКИ АПАРАТІВ:



УМОВНІ ПОЗНАЧКИ:

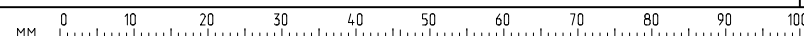


ПРИМІТКИ:

- ОБЛАДНАННЯ ТА ЗАСОБИ МОНТАЖУ ПОВИННІ ВІДПОВІДАТИ ДІЮЧИМ УКРАЇНСЬКИМ НОРМАМ ТА ПРАВИЛАМ. БУДЬ-ЯКІ ЗМІНИ ОБЛАДНАННЯ АБО ЗАСОБІВ МОНТАЖУ ПОВИННІ БУТИ ЗАТВЕРДЖЕНІ ПРОЄКТУВАЛЬНИКОМ. ДОЗВОЛЯЄТЬСЯ ЗАСТОСУВАННЯ ОБЛАДНАННЯ АНАЛОГІЧНОЇ, АБО ВИЩОЇ ЯКОСТІ НІЖ НАВЕДЕНО У ПРОЄКТІ.
- ВСЕ ОБЛАДНАННЯ (ЩИТИ, ВИМИКАЧІ, ПЕРЕМИКАЧІ, КЛЕМНІ КОЛОДКИ, КАБЕЛІ ТА ІНШЕ) ПОВИННО МАТИ МАРКУВАННЯ ВІДПОВІДНО ДО НОМЕРАЦІЇ НА КРЕСЛЕННІ.
- ПОВИННІ БУТИ ВИКОРИСТАНІ КАБЕЛІ З МІДНОЮ ЖИЛОЮ ЧУ ПВХ ІЗОЛЯЦІЇ ТА ОБОЛОНЦІ, ЩО НЕ ПОШИРЮЄ ГОРІННЯ З НИЗЬКИМ ДИМОВИДІЛЕННЯМ.

Змін	Кільк.	Арк.	№ док.	Підп.	Дата	Київська обл., с.Заїмище, с.м. Заїмище, Садова 7, уч. 217	Стадія	Аркуш	Аркушів
Розробив	Чербінка				04/13		РП	4	8
Затвердив	Добзань				04/13				

ЕЛЕКТРООБЛАДНАННЯ ТА ЕЛЕКТРООСВІТЛЕННЯ
Схема однолінійна принципова розподільчого щита РЩ2



Копіював

Формат А3

Погоджено:

Зам. инв. №

Підпис і дата

Инв. № побл.