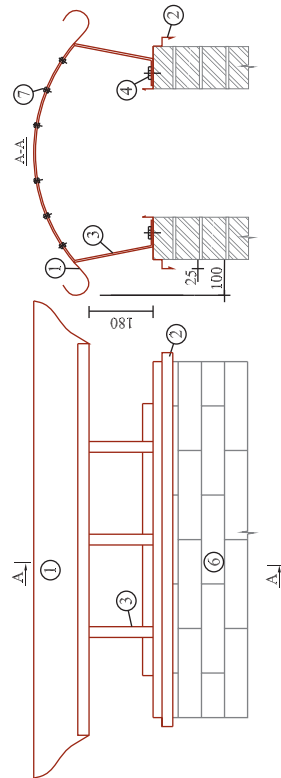
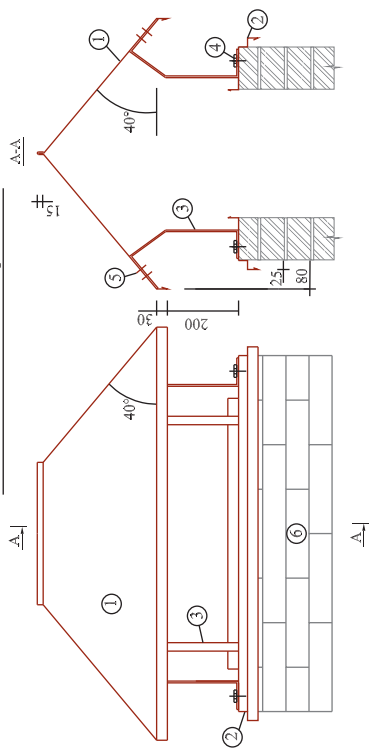


Колпаки на дымоходные трубы, вентиляционные шахты

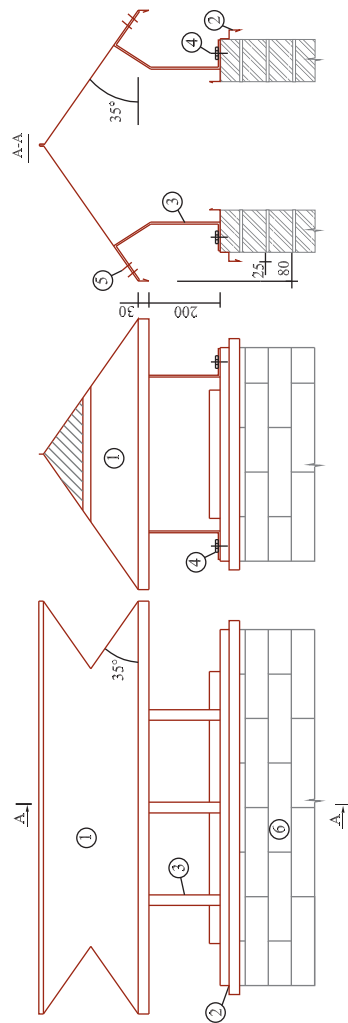
Колпак К-1 (фигурный)



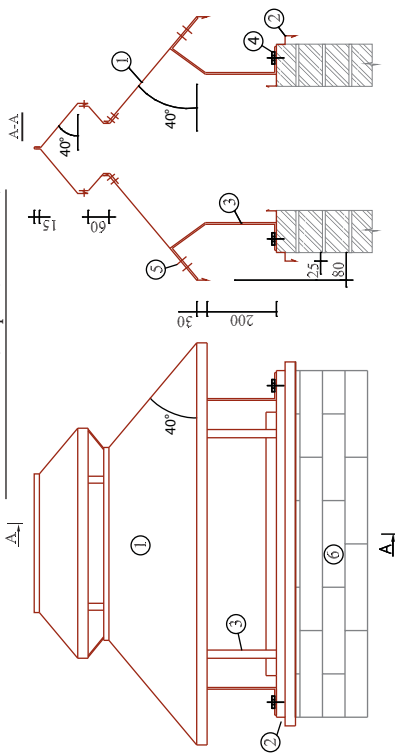
Колпак К-3 (стандартный)



Колпак К-2 (универсальный)



Колпак К-4 (аэрационный)



1 – колпак (соединение фальц) из меди, цинк-титана, оцинкованного стального листа с полимерным покрытием;

2 – фартук S13 SV25 см под колпак, соединение на медных/стальных заклепках (7/6 мм);

3 – кронштейн из медной/стальной полосы – ширина 25 мм, толщина 4 мм, максимальный шаг 0,3 / 0,5 м для меди/стали соответственно;

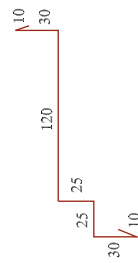
4 – крепежный болт M8 (8x30 мм), анкер (цанга) 30 мм, лагунь/сталь;

5 – заклепка медная/стальная (7/6 мм) с защитным декоративным колпачком;

6 – стена трубы (верхний ряд должен быть выполнен из полнотелого кирпича);

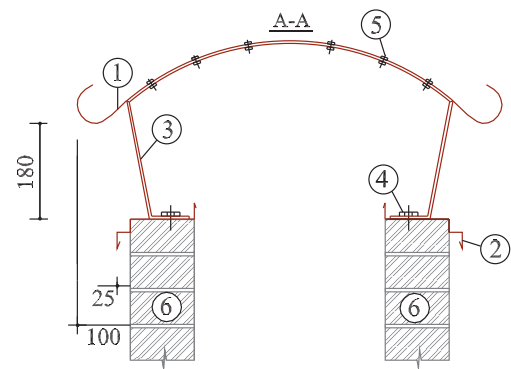
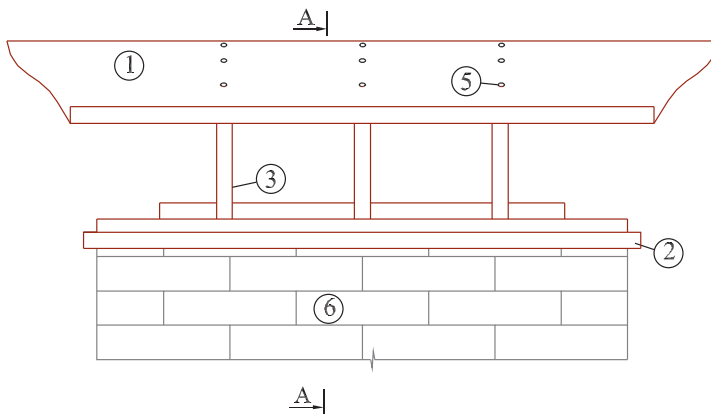
7 – заклепка, шайба, медь/сталь.

Фартук S13 SV25 см

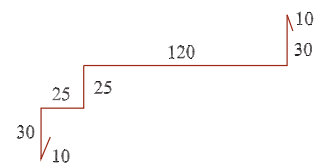


Примечание: колпаки поставляются в комплекте; фартук под колпак нарезается и собирается по месту, места соединения фартука проклеиваются (рекомендуется дополнительно обрабатывать силиконовым герметиком).

Колпак К-1 на дымоходную трубу, вентиляционную шахту



Фартук S13 SV25 см



- 1 – колпак К-1 из меди, цинк-титана, оцинкованного стального листа с полимерным покрытием;
- 2 – фартук S13 SV25 см под колпак, соединение на медных/стальных заклепках (7/6 мм);
- 3 – кронштейн из медной/стальной полосы – ширина 25 мм, толщина 4 мм, максимальный шаг 0,3/0,5 м для меди/стали соответственно;
- 4 – крепежный болт М8 (8х30 мм), анкер (цанга) 30 мм, латунь/сталь;
- 5 – заклепка, шайба, медь/сталь;
- 6 – стенка трубы (верхний ряд должен быть выполнен из полнотелого кирпича).

Примечание: колпак поставляется в комплекте; фартук под колпак нарезается и собирается по месту, места соединения фартука проклеиваются (рекомендуется дополнительно обрабатывать силиконовым герметиком).