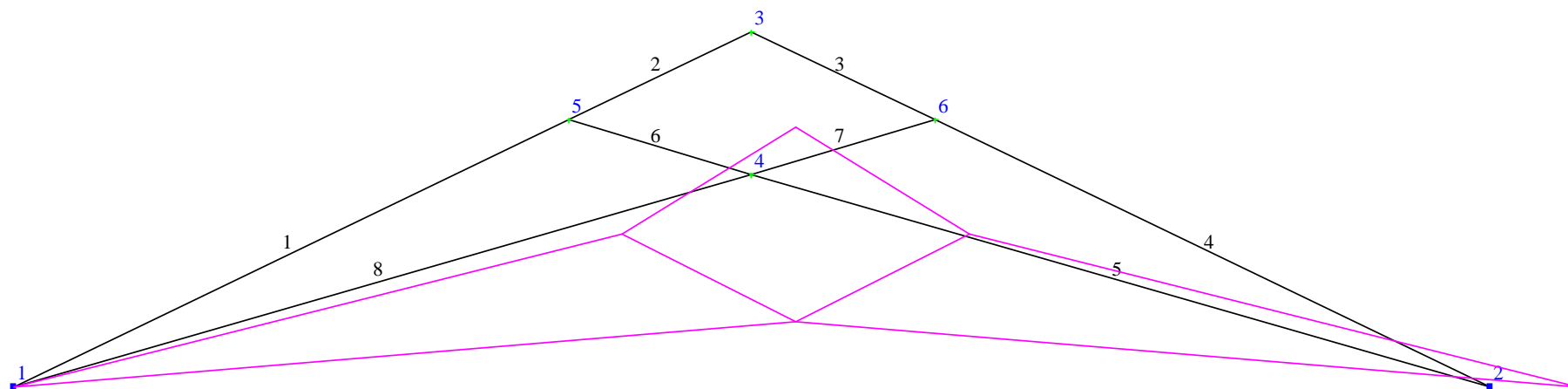
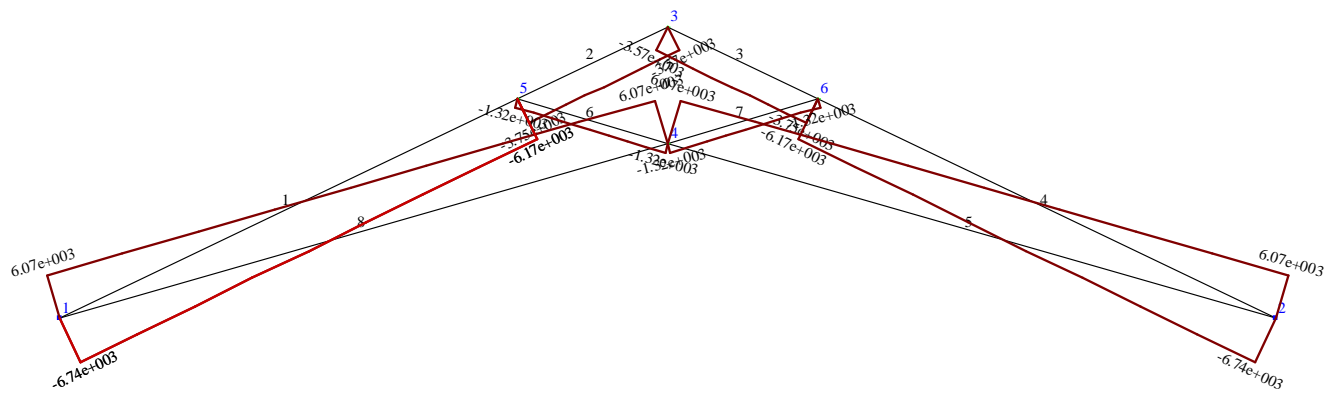


Загрузка 1

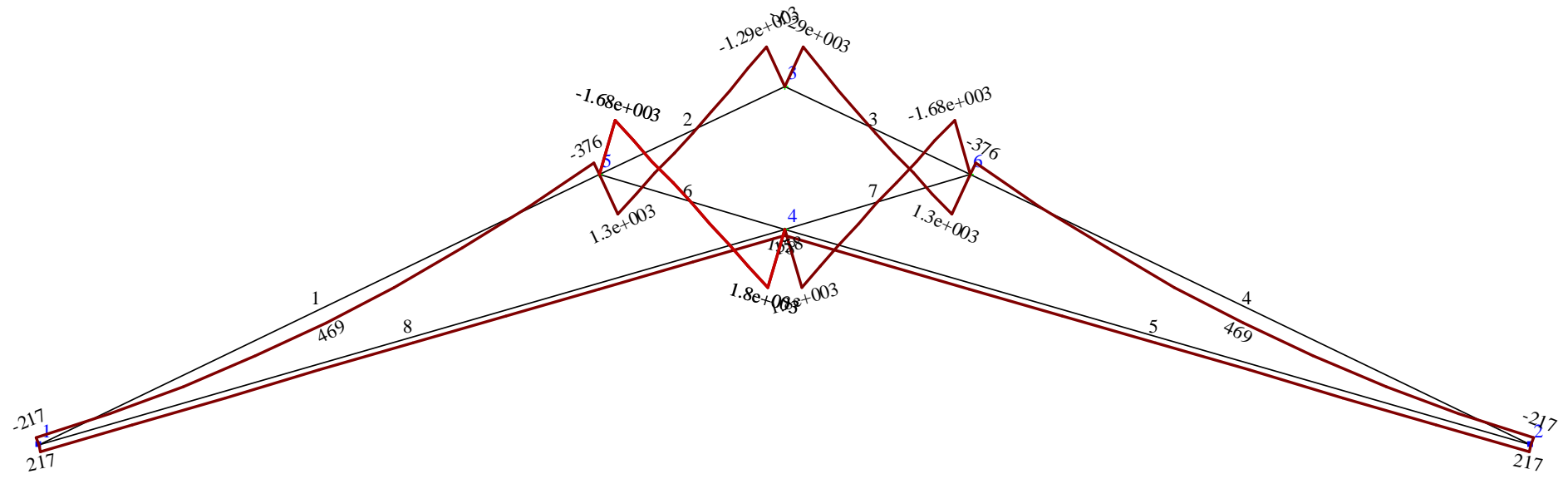


Загружение 1
Элемент N
Единицы измерения - кг

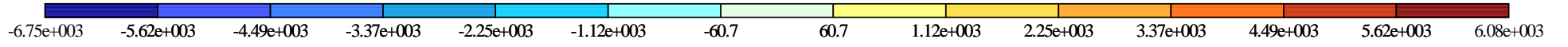


Z y
↑
↓
←
→
Минимальное усилие -6738.56
Максимальное усилие 6071.24

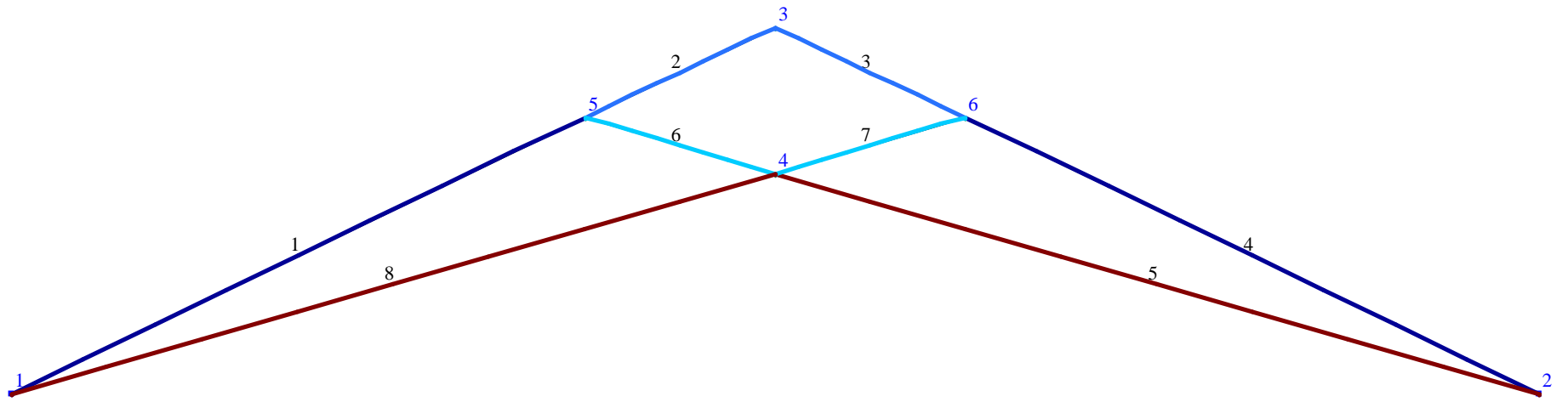
Загрузка 1
Эпюра Му
Единицы измерения - кг*м

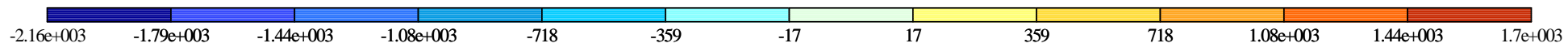


Z
Y
X
Минимальное усилие -1677.17
Максимальное усилие 1804.67

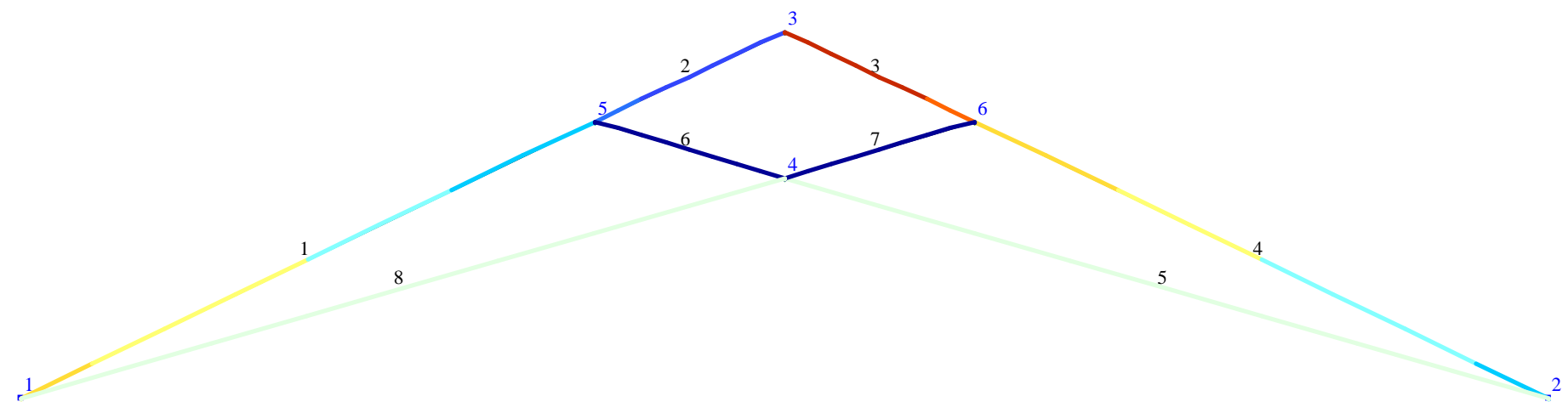


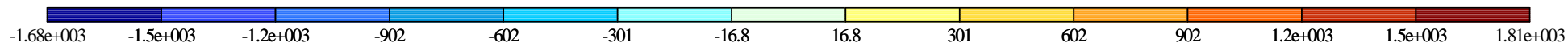
Загрузка 1
 Мозаика N
 Единицы измерения - кг



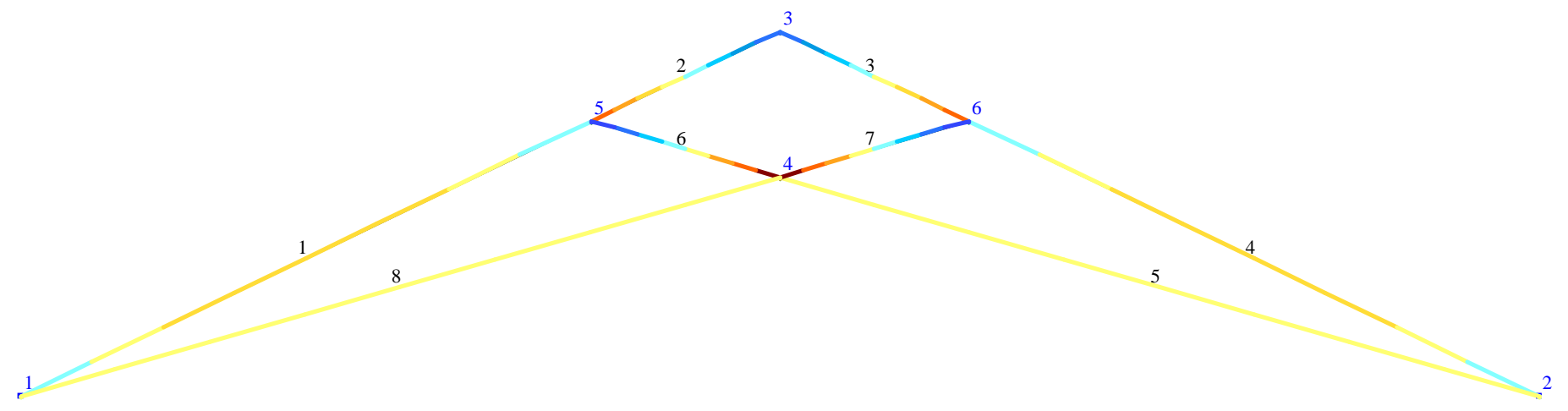


Загрузка 1
Мозаика Qz
Единицы измерения - кг





Загрузка 1
Мозаика Му
Единицы измерения - кг*м



Единицы измерения усилий: кг

Единицы измерения напряжений: кг/м**2

Единицы измерения моментов: кг*м

Единицы измерения распределенных моментов: (кг*м)/м

Единицы измерения распределенных перерезывающих сил: кг/м

Единицы измерения перемещений поверхностей в элементах: м

Tue Nov 05 15:57:28 2013 ФЕРМА основная схема

У С И Л И Я /НАПРЯЖЕНИЯ/ В ЭЛЕМЕНТАХ.

10_	1 - 1	1 - 2	2 - 1	2 - 2	3 - 1	3 - 2	4 - 1	4 - 2
	1	1	5	5	3	3	6	6
	5	5	3	3	6	6	2	2
	1 - ЗАГРУЖЕНИЕ 1							
N	-6738.56	-6173.56	-3752.66	-3567.66	-3567.66	-3752.66	-6173.56	-6738.56
M	-217.000	-376.260	1300.91	-1291.82	-1291.82	1300.91	-376.260	-217.000
Q	556.961	-618.038	-1315.77	-1703.27	1703.27	1315.77	618.038	-556.961
10_	5 - 1	5 - 2	6 - 1	6 - 2	7 - 1	7 - 2	8 - 1	8 - 2
	2	2	4	4	4	4	4	4
	4	4	5	5	6	6	1	1
	1 - ЗАГРУЖЕНИЕ 1							
N	6071.23	6071.23	-1320.04	-1320.04	-1320.04	-1320.04	6071.23	6071.23
M	217.000	157.905	1804.66	-1677.17	1804.66	-1677.17	157.905	217.000
Q	-9.08596	-9.08596	-2153.51	-2153.51	-2153.51	-2153.51	9.08596	9.08596