

Производитель из Португалии

В конце прошлого года компания ELKOE P, spol. sr.o. стала эксклюзивным представителем производителя Efarel. Их качество проверено не только воздействием влажного и соленого воздуха Португалии, но и более чем тридцатилетним опытом производства электромонтажных компонентов и дистрибуторством по всему миру. Efarel – это наиболее известная португальская фирма, специализирующаяся на производстве продукции для низковольтного электрооборудования, охраняемых элементов для электрических панелей, кабельных систем, коннекторов, телекоммуникационных панелей и звуковых систем. Была основана в 1978 году и ныне экспортирует свою продукцию в 48 стран мира.

Качество и надежность

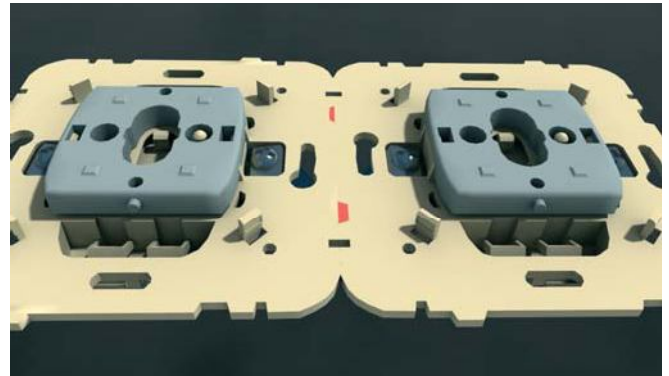
Efarel ассоциируется не только с хорошей внешностью выключателей, с качеством сталкиваемся и на механизмах выключателей. Электромонтеры оценят механизм из качественного твердого пластика без острых граней – более безопасный электромонтаж. Более того механизм устроен так, чтобы при установке обеспечить полную изоляцию ваших рук от рискованных частей. Кроме высокого срока эксплуатации и стойкости, выключатели являются гигиенически безвредными и безопасными для детей. Об этом свидетельствует ряд сертификатов качества, прежде всего для Европейского союза – CE, включая ROHS – REACH.

Механизм выключателя

Выключатели выделяются даже геометрически строгим видом. Кроме того, благодаря прямоугольной симметрии всех рамок, возможна установка их как в горизонтальном, так и в вертикальном варианте. Панели можно менять, если вдруг вам понравится новая цветовая комбинация.

Даже монтаж отдельных деталей не составляет труда. Устройство оснащено четырьмя защелками так, что рамка без труда защелкнется; нет необходимости в использовании другого способа крепления. Эти умные защелки также обеспечивают бесперебойный ход выключателя, и даже тогда, когда стена не идеально ровная. Справиться с неровностями также помогает так называемый плавающий гриф. Для монтажа устройства в коробку можно использовать классические саморезы, но предлагается также и более удобный вариант: распорки. Следующей выгодой являются зажимы: провода подключаются быстро и качественно без необходимости использования отвертки. Глубина устройства 20 мм, в коробку войдет без проблем. Сдвоенные зажимы на каждом поле дают возможность многократного подключения механизма без необходимости использования дополнительных зажимов. С торца найдете отверстия для электрического тестирования функциональности устройства – возможно более удобный способ не требующий демонтажа целого устройства. Конечно кроме базового типа – однополюсного выключателя, можно заказать и двухполюсный (две функции) или трёхполюсный (три функции).

Вся линия Logus90 имеет одинарные, двойные, тройные и четверные рамки. У линий Base и Aquarella и на пять позиций. Рамки могут быть установлены как горизонтально, так и вертикально, благодаря уже упомянутому симметричному виду. По краям устройств вырезаны зубцы для идеального выравнивания при установке сдвоенных, строенных и т.д. устройств.

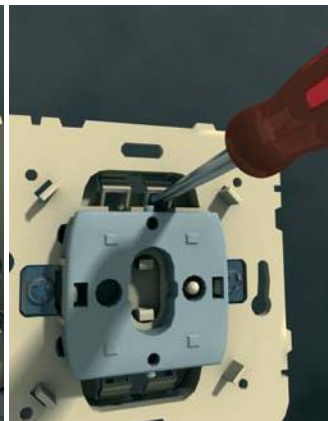


Уникальные зубцы для точного выравнивания устройств

сдвоенные зажимы



электрическое тестирование без необходимости демонтажа



Обзор дизайна сможете найти по адресу www.logus90.cz, где так же при помощи симулятора сможете сгенерировать любую комбинацию панелей и рамок. Так же сможете просмотреть технический и промо каталоги, – в которых сможете найти другие продукты и аксессуары: переключатели с тлеющей ориентационной подсветкой, идентификационные, вращательные, карточные переключатели, разные типы розеток, специальных блоков управления (управление жалюзи, детекторы перемещения...). Рамки приспособлены для 86 разных типов устройств.

Верим, что выключатели Logus90 принесут вам не только эстетическое удовлетворение, но и удовлетворение при каждом дневном использовании, а электрикам при монтаже.

Logus⁹⁰