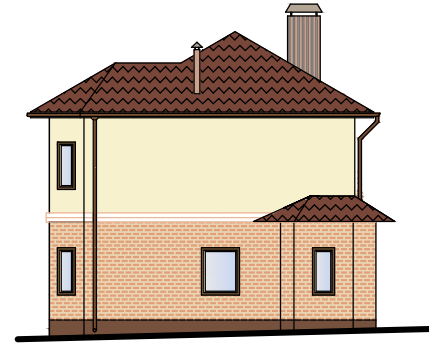


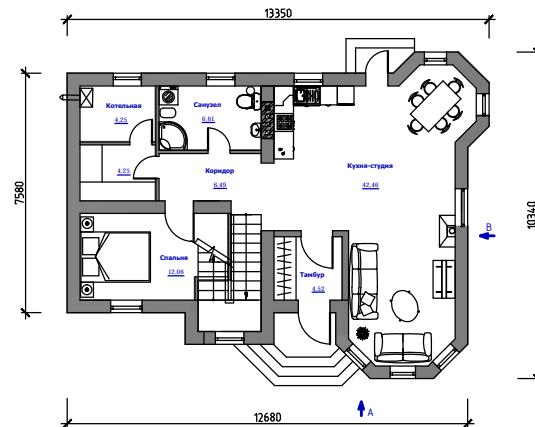
Фасад 1 (вид А)



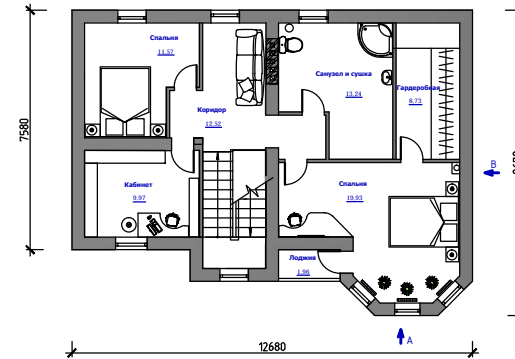
Фасад 2 (вид В)



План 1-го этажа



План 2-го этажа



Дом «Аллан-2»

Технические характеристики

Площадь застройки	м <sup>2</sup>	109,12
Строительный объем	м <sup>3</sup>	449,55
Общая площадь помещений	м <sup>2</sup>	149,85
Площадь жилых помещений	м <sup>2</sup>	67,5
Высота этажей (от пола до потолка)	м	3,000
Количество этажей		2
Наличие подвала		-

Конструктивное исполнение

Кровля	Многоскатная, чердачная
Стропильная система	Деревянная
Междуэтажное перекрытие	Железобетонное
Чердачное перекрытие	Деревянное
Стены	Газобетон
Перегородки	Газобетон
Лестница	Металлическая, обшитая деревом
Фундаменты	Монолитные ж.б.

Проект 2-х этажного жилого дома «Аллан-2» предусмотрен для проживания семьи из 4-7 человек. Это жилище хорошо подойдет для проживания на участке десяти и более соток. Организация участка может быть любой, в частности, дом подходит для участка, распланированных по принципу усадьбы.

Ассиметричная форма и оформление фасадов вызывает особый интерес и позитивное впечатление. Игра западающих и выступающих частей стен и кровли дома придает ему необычную выразительность и характер.

Уютная и многофункциональная планировка создаст благоприятные условия для проживания, а также для приема гостей. Зонирование дома предусмотрено следующее: на первом этаже размещены помещения для постоянного пребывания жильцов в дневное время, а на втором этаже - зона тихого отдыха (спальни).

Благодаря двум эркерам, предусмотренным в зоне кухни-студии, пространство визуально увеличивается и наполняется светом. Лестница, видимая с гостиной, функционально объединяет пространство первого и второго этажей. Благодаря высокому окну в районе лестницы в доме не остается плохо освещаемых уголков.

Проект учитывает энергосберегающие технологии. Срок строительства дома 6-8 месяцев. Надеемся, что Вы по достоинству оцените этот проект.