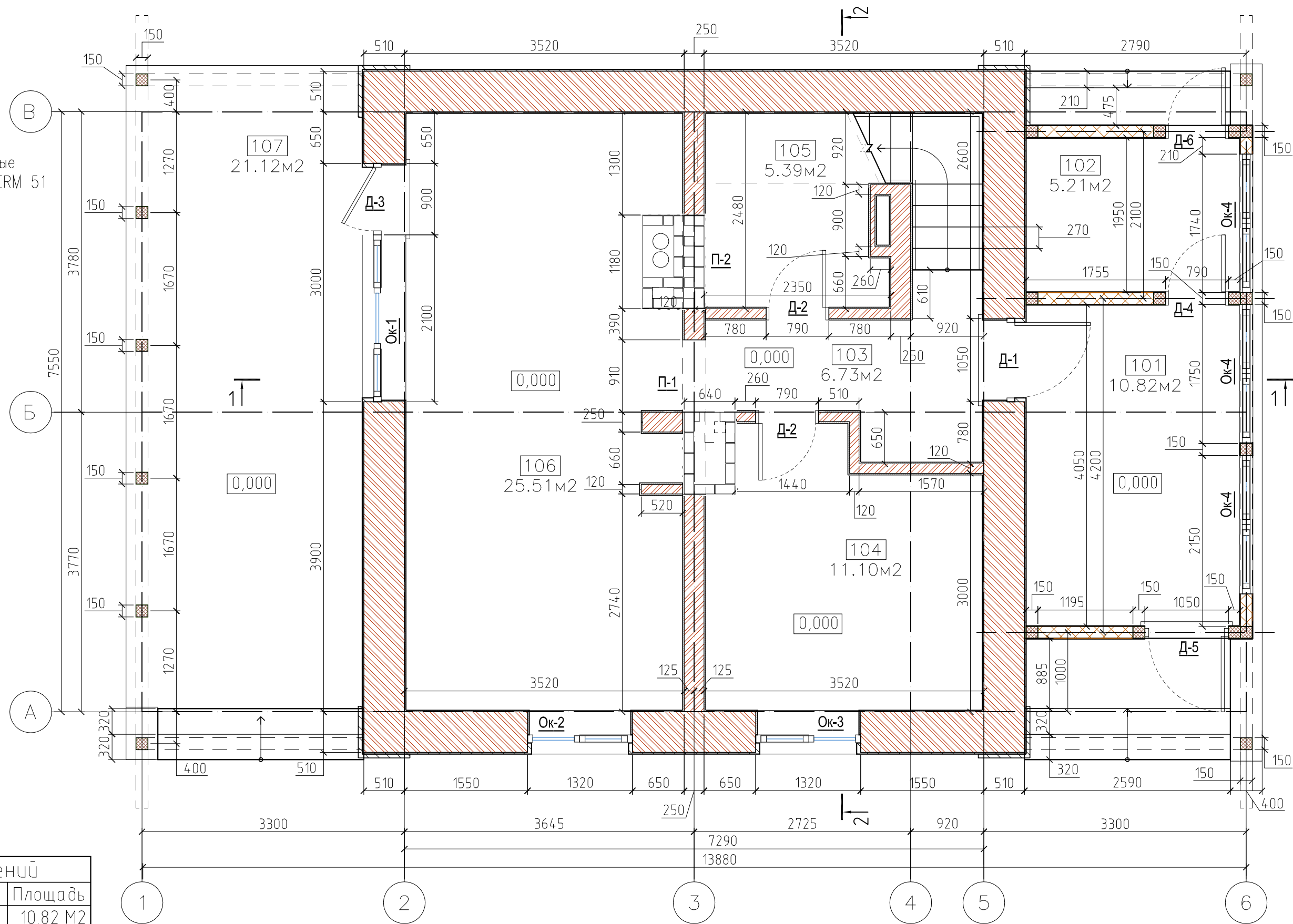


Условные обозначения:

-  - Крупноформатные блоки POROTHERM 51
-  - Кирпич М150
-  - Дерево
-  - Легкая стена

Примечания:

1. Размеры даны без учета толщины отделки.



| Экспликация помещений | | |
|-----------------------|-------------------|----------|
| № | Название | Площадь |
| 101 | Тамбур | 10.82 М2 |
| 102 | Кладовая/топочная | 5.21 М2 |
| 103 | Холл | 6.73 М2 |
| 104 | Спальня | 11.10 М2 |
| 105 | Санузел | 5.39 М2 |
| 106 | Кухня-гостиная | 25.51 М2 |
| 107 | Веранда | 21.12 М2 |
| | | 85.88 М2 |

| | | | | | |
|---|--------|------|---|-----------------------------|----------|
| Все права на коммерческое использование проекта принадлежат ООО "Архитектурная мастерская Сергея Кузьмина" (Группа К-2) www.k-2.ru, 127299, Москва, ул. Приорова, 22, тел. +7-499-150-17-51 | | | | | |
| Изм. | Колуч. | Лист | № док. | Подпись | Дата |
| | | | | | 29.04.11 |
| ГАП Кузьмин | | | | Типовой дом | |
| ГИП Тарасов | | | | Раздел АР | |
| Архитектор Самсонова | | | | План 1-го этажа с размерами | |
| | | | Стадия | Лист | Листов |
| | | | РП | 4 | 31 |
| | | | ООО "Архитектурная мастерская Сергея Кузьмина" (Группа К-2) | | |

| | | |
|--------------|----------------|--------------|
| Инв. № подл. | Подпись и дата | Взам. инв. № |
| | | |