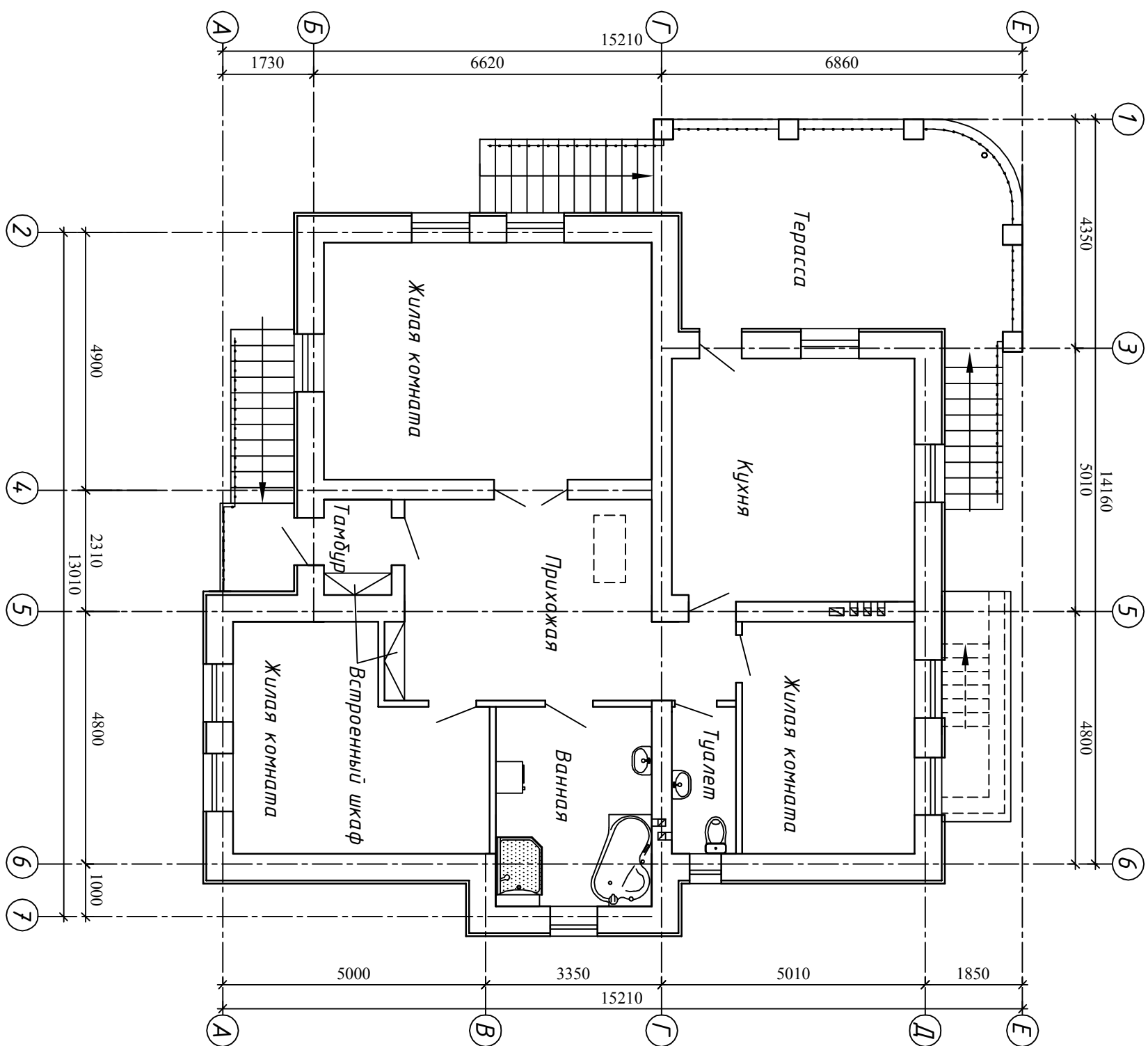


План первого этажа



1. Наружные, внутренние стены и перегородки выполнять из кирпича марки КРПВ 1/75/1800/25 на растворе М25(наружные) и М50(внутренние)
2. Площади помещений даны с учетом толщины внутренней отделки.
3. Низ отверстий вентиляционных каналов выложить на отм. 2.500
4. Кирпичные углы под опорные подушки прогона по оси "5" армировать сетками из арматуры 4 Вр I с ячейкой 50x50 через 4 ряда кладки на всю высоту и выкладывать на р-ре М 50.
5. Над проемами применить сборные жб перемычки по серии 1.038.1-1 В.1 Укладку перемычек производить по слою свежесложенного раствора М 50. Несущие перемычки укладывать со стороны опорных элементов перекрытия.

Инв. № подл. Подпись Дата Взам. инв. №