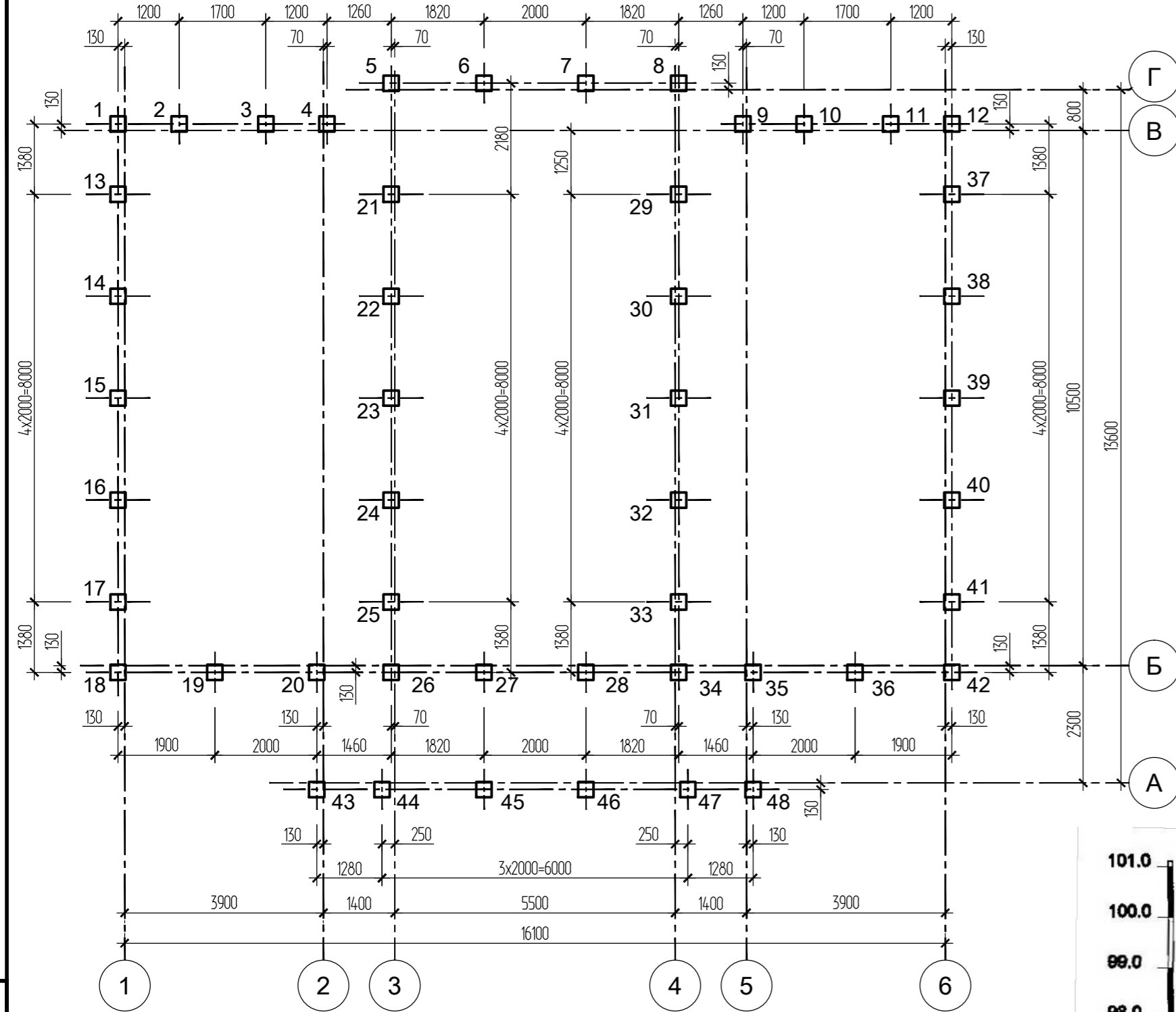


Схема розташування паль



УМОВНІ ПОЗНАЧЕННЯ		КОРОТКИЙ ОПИС ГРУНТІВ	
Blk	Геологічно-літологічна колонка		
eIV	алювий	П	Насипний ґрунт: пісок сірий, світло-сірий, середньої крупності, неоднорідний, кварцовий, маловологий, вологий і насичений водою, злеганий.
all-IV	алювий	Б	Супісок темно-бурий, середньозаторфований, пластичний, пухлий.
		В	Супісок світло-сірий, сірий, пілуватий, з прошарками піску, пластичний (0.50 < I _L < 0.75).
		Г	Пісок сірий, світло-сірий, середньої крупності, кварцовий, насичений водою, середньої щільності.

Специфікація

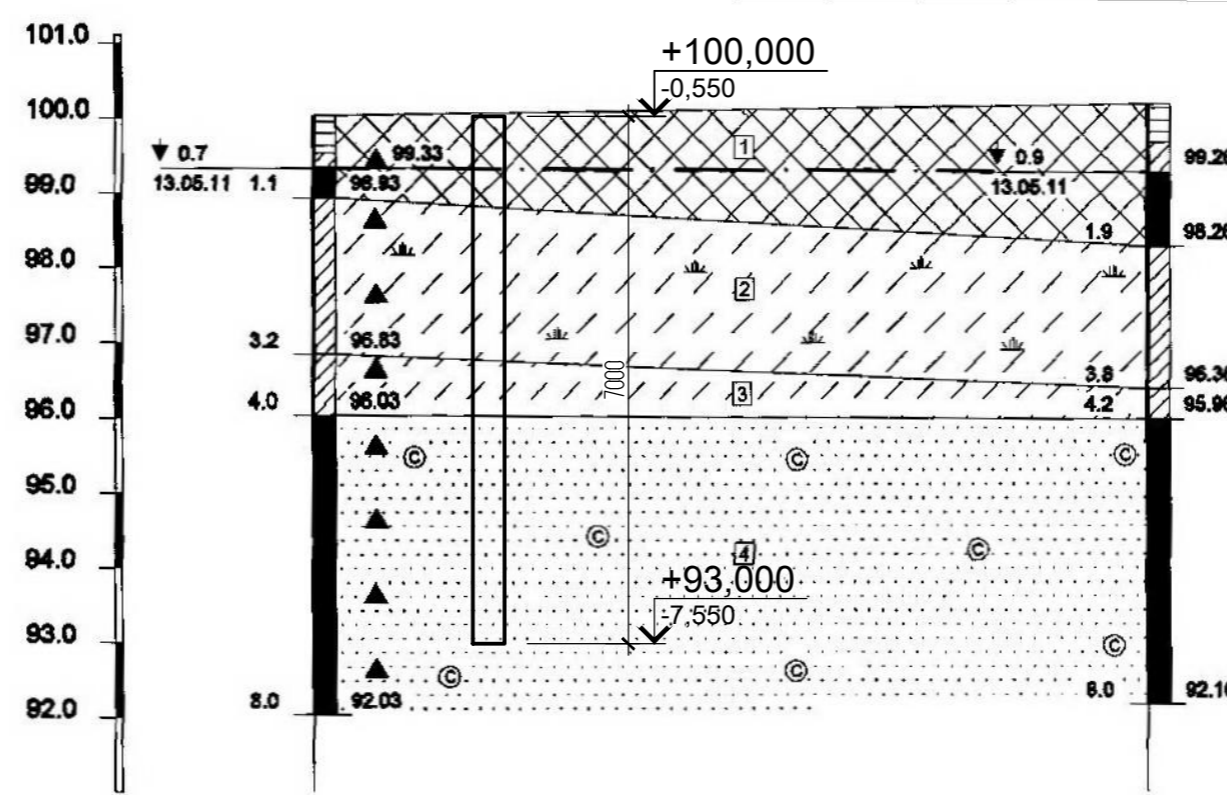
Поз.	Позначення	Найменування	Кіл.	Маса од., кг	Примітка
1 - 48	Серія 1.011.1-10 вип.1	Забивні палі	48	1600	

- Загальні примітки див. арк. 1
- За умовну відмітку 0,000 прийнят рівень підлоги першого поверху, що відповідає абсолютній відмітці 100,550.
- На основі звіту про інженерно-геологічні вишукування, що були виконані у травні 2011 р. ТОВ "ГУ ВКП"Мегабуд" та виконаних розрахунків були прийняті забивні палі квадратного перерізу розміром 300мм x 300мм довжиною 7,0 м.
- Ґрунтові води до бетону марки W4 по водонепроникності не агресивні.
- При виконанні робіт по влаштуванню палевої основи необхідно дотримуватись вимог СНиП 3.02.01.-87; СНиП 2.02.03-85.
- Проект виконаний для виконання робіт при позитивній температурі зовнішнього повітря

Перелік актів на сховані роботи:

- Розбивка вісей будівлі.
- Влаштування основи з забивних паль.
- Прийомка палевої основи

Посадка палі на інженерно-геологічний розріз



Умовні позначення

Марка палі	№№ палі	Умовні позначення	Відмітка палі		Довжина палі, м	Прим.
			голови	підшови		
С 70.30-6	1 48	□	-0,55 100,000	-7,55 93,000	7,0	

Інв.№ ор. Підпис і дата Взам.інв.№