

# DEMO - WERSJA DEMONSTRACYJNA PROJEKTU

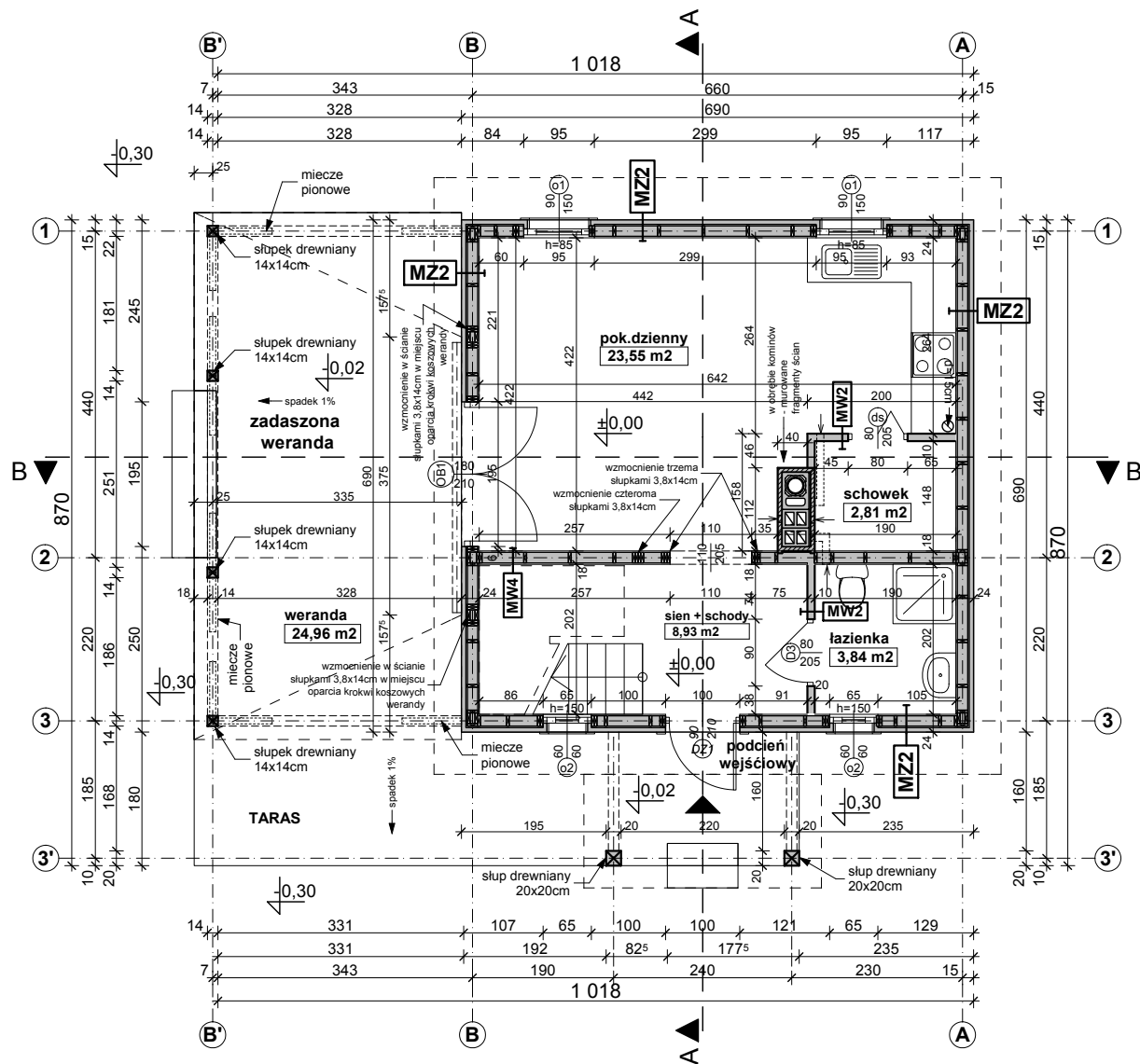


*PERSPEKTYWA WIDOK OD OGRODU*



*PERSPEKTYWA WIDOK OD FRONTU*

Z57<sub>D</sub>L



MZ2 - ŚCIANA ZEWN. KONSTR. DREWNIANA OCIEPLONA	
wykończeniezew: Sys. Platinum / deskowanie / okładzina	
ocieplenie: styropian Termo Organika, typ: Fasada	6.0
wiatroizolacja	
poszyście wodoszczelne	1.2
ściana: konstrukcja szkieletowa	14.0
ocieplenie: wełna miner. (KNAUF Insulation) pomiędzy	14.0
paroizolacja	
wykończenie wew: tynk / płyty GK / glazura / boazeria	

MW4 - ŚCIANA WEWN. NOSNA DREWNIANA	
wykończenie wew: tynk / płyty GK / glazura / boazeria	
ściana: konstrukcja szkieletowa	14.0
ocieplenie: wełna miner. (KNAUF Insulation) pomiędzy	14.0
wykończenie wew: tynk / płyty GK / glazura / boazeria	

MW2 - ŚCIANA DZIAŁOWA LEKKA	
wykończenie wew: tynk / płyty GK / glazura / boazeria	
ruszt metalowy lub drewniany	10.0
wełna mineralna: KNAUF Insulation w Ecosse Technology	10.0
wykończenie wew: tynk / płyty GK / glazura / boazeria	

Z500.pl/Z57



wersja "lustro"  
w technologii drewnianej



ul. Gen. Zajączka 32 ; 01-510 Warszawa  
tel./fax: +48 (22) 425 50 30 ; +48 (22) 331 13 35  
e-mail: projekty@z500.pl ; www.z500.pl

Copyright registered trademark by Z500

PROJEKT DEMONSTRACYJNY DOMU JEDNORODZINNEGO

TEMAT  
OPRACOWANIA:

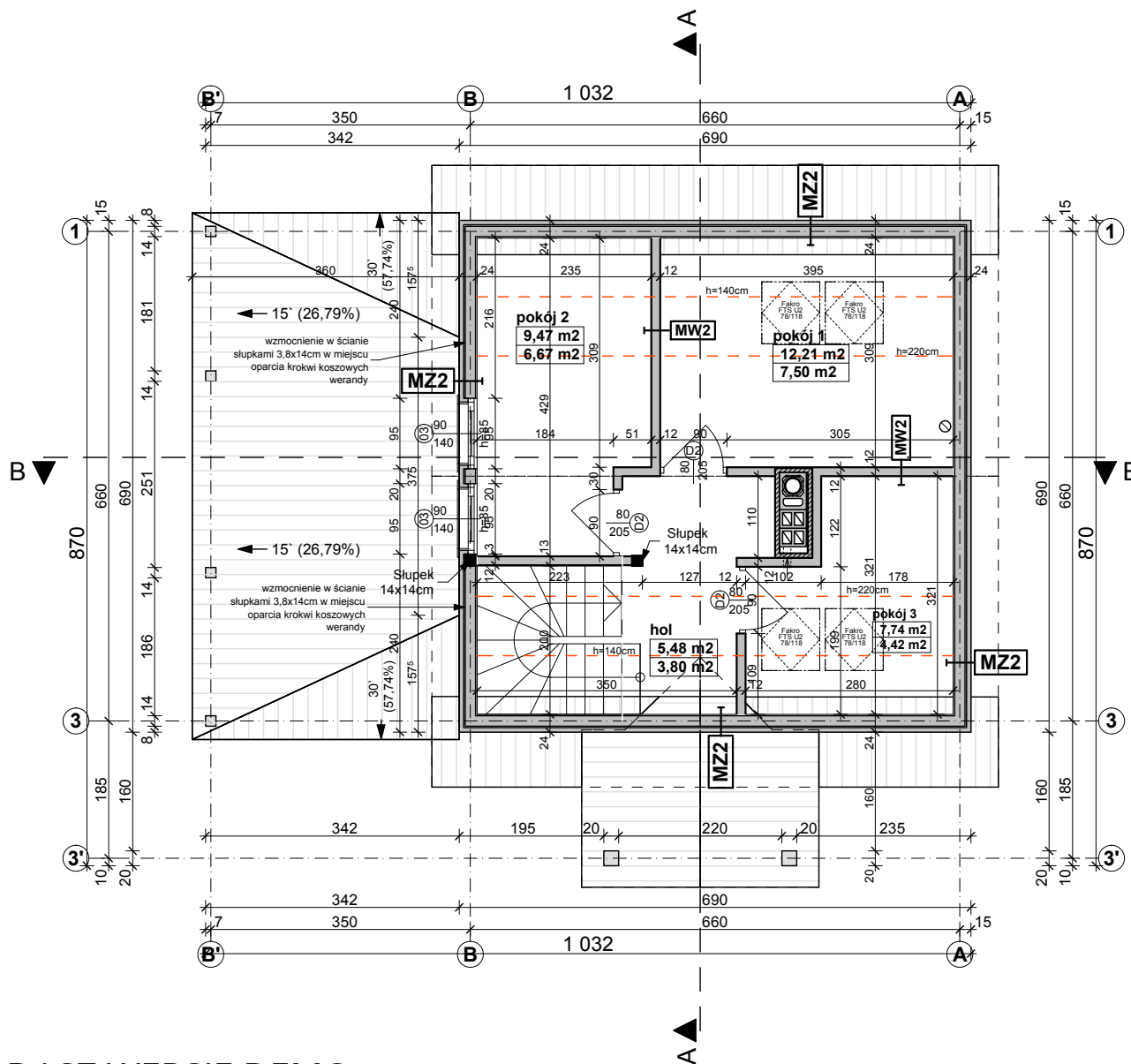
**RZUT PARTERU**

## OGLĄDASZ WERSJĘ DEMO

Opracowanie ma charakter DEMONSTRACYJNY i przedstawia w przybliżeniu główne elementy konstrukcji budynku oraz podstawowe rozwiązania techniczno-materiałowe. Niniejszy projekt jest wersją demonstracyjną projektu katalogowego autorstwa Pracowni Architektonicznej STUDIO Z500. Jako autorzy opracowania i projektu, zgodnie z ustawą o prawie autorskim i prawach pokrewnych z dnia 04.02.1994 (Dziennik Ustaw nr 24 poz. 83 z dnia 23.02.1994 z późniejszymi zmianami), zastrzegamy prawa autorskie i zakazujemy wykorzystywania tego projektu do celów handlowych i dalszej odsprzedaży, reprodukowania/ kopiowania w całości ani częściowo oraz wprowadzania zmian ponad wymienione w projekcie, bez naszej wiedzy i zgody

To jest wersja demonstracyjna projektu!!! To jest wersja demonstracyjna projektu!!! To jest wersja demonstracyjna projektu!!!

To jest wersja demonstracyjna projektu!!! To jest wersja demonstracyjna projektu!!! To jest wersja demonstracyjna projektu!!!



<b>MZ2 - ŚCIANA ZEWN. KONSTR. DREWNIANA OCIEPLONA</b>	
wykończeniezew: Sys. Platinum / deskowanie / okładzina	
ocieplenie: styropian Termo Organika, typ: Fasada	6.0
wiatroizolacja	
poszycie wodoszczelne	1.2
ściana: konstrukcja szkieletowa	14.0
ocieplenie: wełna miner. (KNAUF Insulation) pomiędzy	14.0
paroizolacja	
wykończenie wew: tynk / płyty GK / glazura / boazeria	

<b>MW2 - ŚCIANA DZIAŁOWA LEKKA</b>	
wykończenie wew: tynk / płyty GK / glazura / boazeria	
ruszt metalowy lub drewniany	10.0
wełna mineralna: KNAUF Insulation w Ecosse Technology	10.0
wykończenie wew: tynk / płyty GK / glazura / boazeria	

Z500.pl/Z57

**Z57 DL** wersja "lustro" w technologii drewnianej

	ul. Gen. Zajączka 32 ; 01-510 Warszawa tel./fax: +48 (22) 425 50 30 ; +48 (22) 331 13 35 e-mail: projekty@z500.pl ; www.z500.pl <small>Copyright registered trademark by Z500</small>
	PROJEKT DEMONSTRACYJNY DOMU JEDNORODZINNEGO
TEMAT OPRACOWANIA:	<b>RZUT PODDASZA</b>

## OGLĄDASZ WERSJĘ DEMO

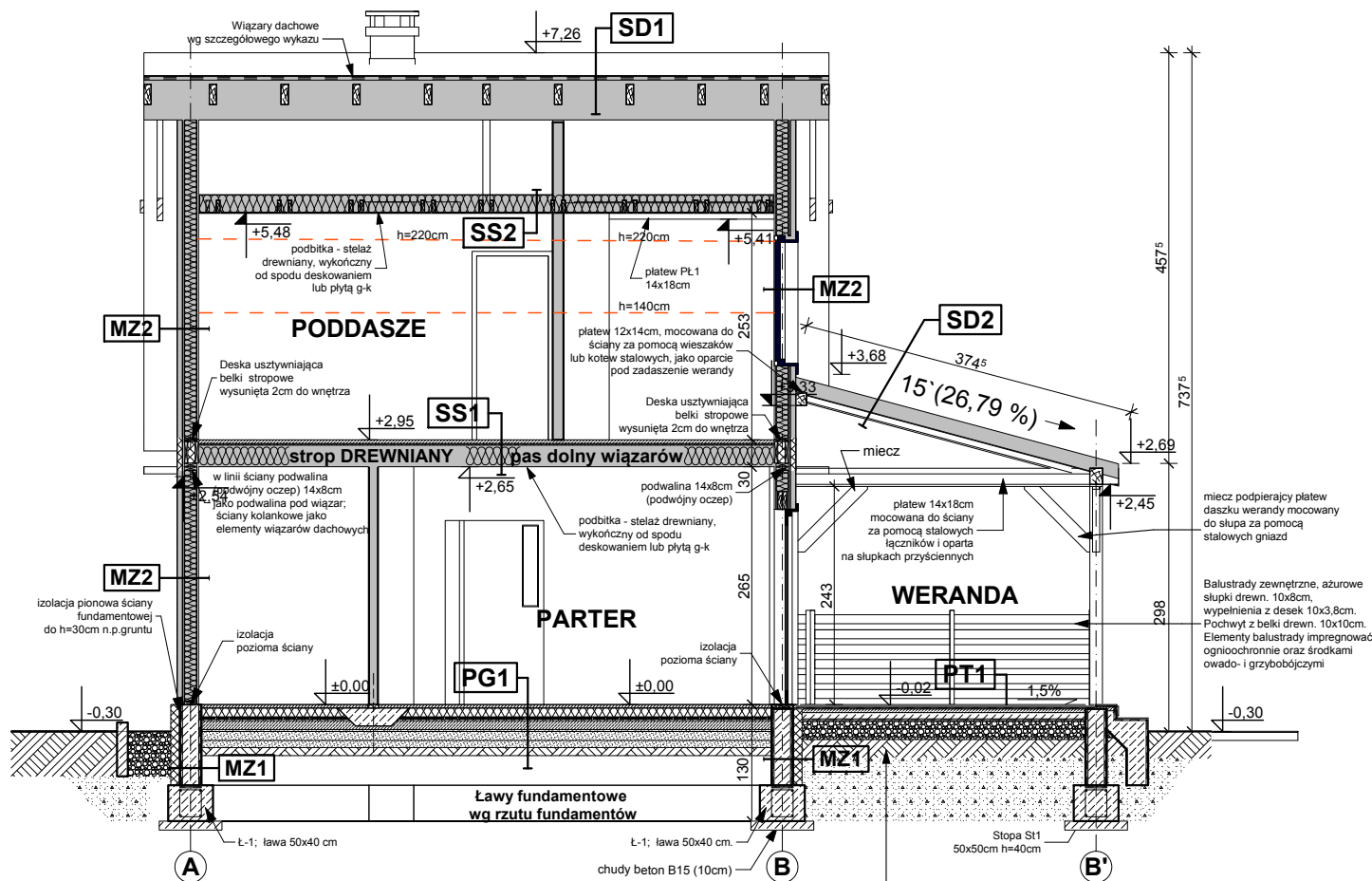
Opracowanie ma charakter DEMONSTRACYJNY i przedstawia w przybliżeniu główne elementy konstrukcji budynku oraz podstawowe rozwiązania techniczno-materiałowe. Niniejszy projekt jest wersją demonstracyjną projektu katalogowego autorstwa Pracowni Architektonicznej STUDIO Z500. Jako autorzy opracowania i projektu, zgodnie z ustawą o prawie autorskim i prawach pokrewnych z dnia 04.02.1994 (Dziennik Ustaw nr 24 poz. 83 z dnia 23.02.1994 z późniejszymi zmianami), zastrzegamy prawa autorskie i zakazujemy wykorzystywania tego projektu do celów handlowych i dalszej odsprzedaży, reprodukcji, kopiowania w całości ani częściowo oraz wprowadzania zmian ponad wymienione w projekcie, bez naszej wiedzy i zgody

To jest wersja demonstracyjna projektu!!! To jest wersja demonstracyjna projektu!!! To jest wersja demonstracyjna projektu!!!

To jest wersja demonstracyjna projektu!!! To jest wersja demonstracyjna projektu!!! To jest wersja demonstracyjna projektu!!!



To jest wersja demonstracyjna projektu!!! To jest wersja demonstracyjna projektu!!! To jest wersja demonstracyjna projektu!!!



**PT1 - POSADZKA TARASU / PODESTU WEJŚCIOWEGO**

posadzka: mrozoodporna płytki	
elastyczna i mrozoodporna zaprawa na hydroizolacji	
beton klasy B15 zdytlatowany 1x1m	5.0
beton klasy B7.5 zdytlatowany 1x1m	
podsyпка żwirowa zagęszczona	20.0
grunt rodzimy po zdjęciu humusu	

**PG1 - POSADZKA MIESZKANIA NA GRUNCIE**

podłoga alternatywnie: wykładzina, terakota...	
szlichta beton, z prow. instalacji, zdytlatowana	5.0
ocieplenie: Termo Organika Sys. Platinum (dach/podłoga)	10.0
hydroizolacja	
zatarły beton - warstwa wyrównawcza	
beton B10	10.0
warstwa zagęszczonego suchego piasku	20.0
grunt rodzimy po zdjęciu humusu	

Alternatywnie taras wykonać jako konstrukcja drewnina: legary - belki drewniane [10x18cm] oparte na podwalinach betonowych (z zabetonowanymi łącznikami stalowymi) Taras przekryty deskami impregnowanymi 3.8cm. Pomiędzy deskami stosować szczelną szpr. 1cm umożliwiającą wentylację przestrzeni podłogowej

**MZ2 - ŚCIANA ZEWN. KONSTR. DREWNIANA OCIEPLONA**

wykończeniezew: Sys. Platinum / deskowanie / okładzina	
ocieplenie: styropian Termo Organika, typ: Fasada	6.0
wiatroizolacja	
poszycie wodoszczelne	1.2
ściana: konstrukcja szkieletowa	14.0
ocieplenie: wełna miner. (KNAUF Insulation) pomiędzy	14.0
paroizolacja	
wykończenie wew: tynk / płyty GK / glazura / boazeria	

**MW4 - ŚCIANA WEWN. NOSNA DREWNIANA**

wykończenie wew: tynk / płyty GK / glazura / boazeria	
ściana: konstrukcja szkieletowa	14.0
ocieplenie: wełna miner. (KNAUF Insulation) pomiędzy	14.0
wykończenie wew: tynk / płyty GK / glazura / boazeria	

**MW2 - ŚCIANA DZIAŁOWA LEKKA**

wykończenie wew: tynk / płyty GK / glazura / boazeria	
ruszt metalowy lub drewniany	10.0
wełna mineralna: KNAUF Insulation w Ecose Technology	10.0
wykończenie wew: tynk / płyty GK / glazura / boazeria	

**MZ - ŚCIANA FUNDAMENTOWA**

hydroizolacja	
ściana: bloczki betonowe / beton lany	24.0
hydroizolacja	

**MZ1 - ŚCIANA FUNDAMENTOWA OCIEPLONA**

wykończenie: klinkierowe / tynk cokolowy (ponad terenem)	
ocieplenie: styropian Termo Organika, typ: Fundament	12.0
hydroizolacja	
ściana: bloczki betonowe / beton lany	24.0
hydroizolacja	

**SD1 - DACH NIEOCIEPLONY**

pokrycie alternatywnie: dachówka / blacha / gont / balcho-dach.	
łaty i kontrłaty / deskowanie	10.0
warstwa wstępnego krycia + poszycie	2.2
konstrukcja dachu	
(opcjonalnie) wykończenie: płyty GK / boazeria / deskowanie	

**SD2 - DACH OCIEPLONY**

pokrycie alternatywnie: dachówka / blacha / gont / balcho-dach.	
łaty i kontrłaty / deskowanie	10.0
warstwa wstępnego krycia + poszycie	2.2
ocieplenie: wełna KNAUF (unifit 035)	20.0
konstrukcja dachu	
paroizolacja	
wykończenie: płyty GK / boazeria / deskowanie	

**SS1 - STROP NAD PARTEREM**

podłoga alternatywnie: wykładzina / glazura / klepka	2.0
hydroizolacja w pom. mokrym	
posadzka: deskowanie pełne	2.0
łaty + izolacja akustyczna Termo Organika (dach/podłoga)	4.0
poszycie: płyta OSB wg rys. konstrukcji	2.2
strop: gr. wg rys. konstrukcji + wełna pomiędzy belki	
poszycie: płyta OSB15	1.5
wykończenie sufitu: tynk	0.5

Z500.pl/Z57



wersja "lustro" w technologii drewnianej



ul. Gen. Zajączka 32 ; 01-510 Warszawa  
tel./fax: +48 (22) 425 50 30 ; +48 (22) 331 13 35  
e-mail: projekty@z500.pl ; www.z500.pl

Copyright registered trademark by Z500

PROJEKT DEMONSTRACYJNY DOMU JEDNORODZINNEGO

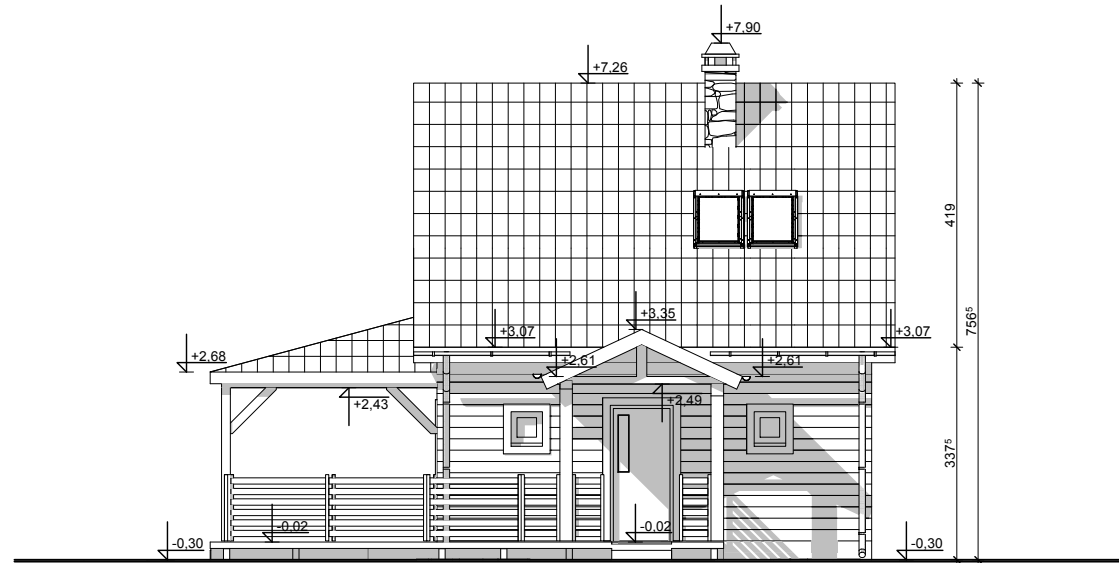
TEMAT OPRACOWANIA:

**PRZEKRÓJ B-B**

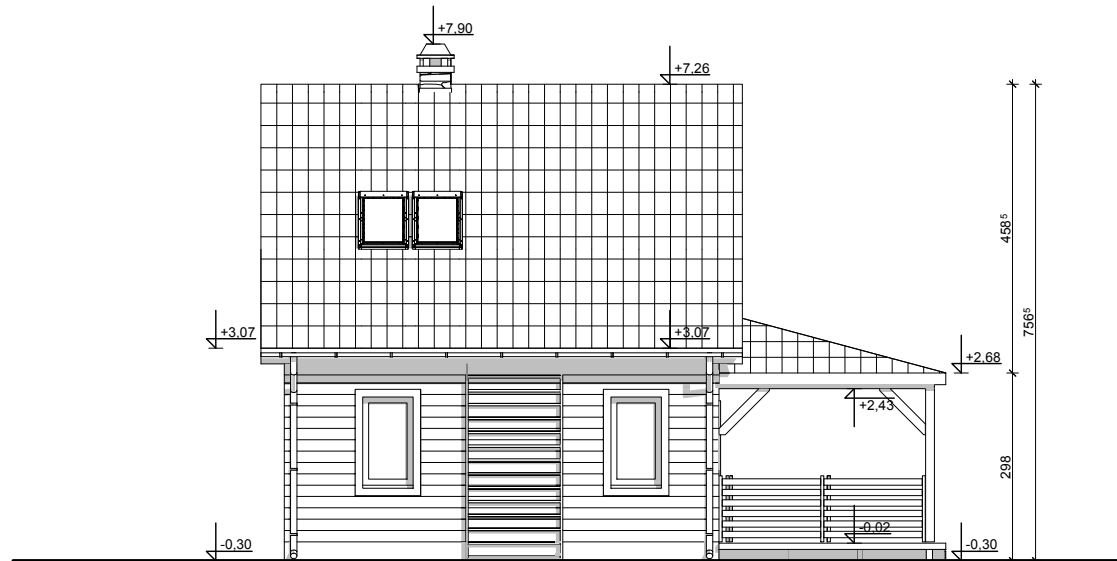
## OGLĄDASZ WERSJĘ DEMO

Opracowanie ma charakter DEMONSTRACYJNY i przedstawia w przybliżeniu główne elementy konstrukcji budynku oraz podstawowe rozwiązania techniczno-materiałowe. Niniejszy projekt jest wersją demonstracyjną projektu katalogowego autorstwa Pracowni Architektonicznej STUDIO Z500. Jako autorzy opracowania i projektu, zgodnie z ustawą o prawie autorskim i prawach pokrewnych z dnia 04.02.1994 (Dziennik Ustaw nr 24 poz. 83 z dnia 23.02.1994 z późniejszymi zmianami), zastrzegamy prawa autorskie i zakazujemy wykorzystywania tego projektu do celów handlowych i dalszej odsprzedaży, reprodukcji, kopiowania w całości ani częściowo oraz wprowadzania zmian ponad wymienione w projekcie, bez naszej wiedzy i zgody

To jest wersja demonstracyjna projektu!!! To jest wersja demonstracyjna projektu!!! To jest wersja demonstracyjna projektu!!!



ELEWACJA FRONTOWA



ELEWACJA OGRODOWA

**UWAGI :**

- ostateczny sposób wykończenia elewacji zewnętrznej do ustalenia z inwestorem w zakresie nadzoru (kształtki styropianowe, drewno elewacyjne, tynk cienkowarstwowy)

Z500.pl/Z57



wersja "lustro" w technologii drewnianej



ul. Gen. Zajączka 32 ; 01-510 Warszawa  
tel./fax: +48 (22) 425 50 30 ; +48 (22) 331 13 35  
e-mail: projekty@Z500.pl ; www.z500.pl

Copyright registered trademark by Z500

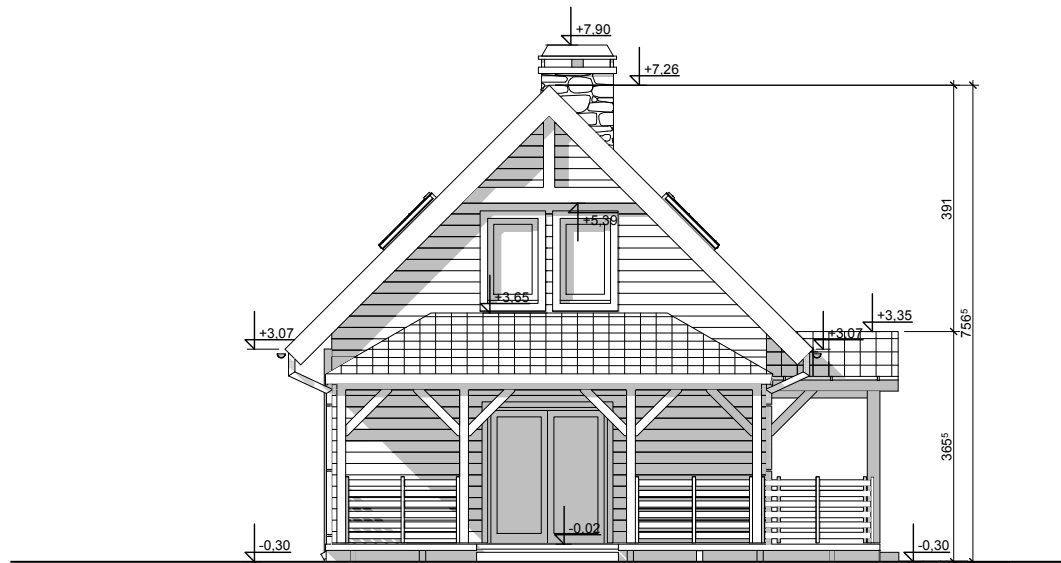
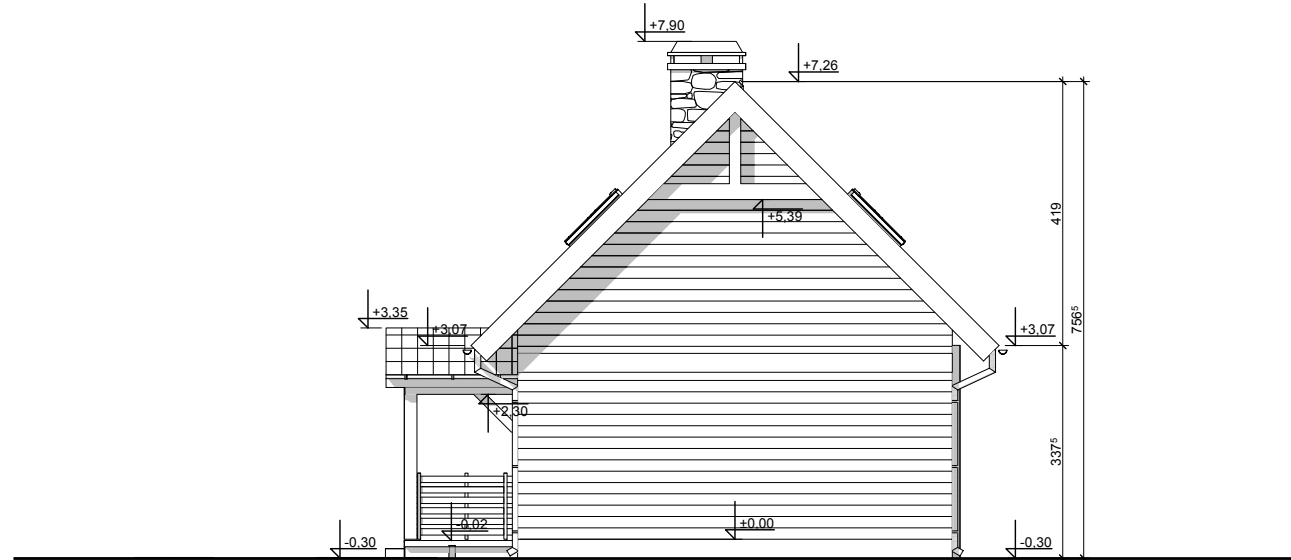
PROJEKT DEMONSTRACYJNY DOMU JEDNORODZINNEGO

TEMAT PRACOWANIA:

ELEWACJE

OGLĄDASZ WERSJĘ DEMO

Opracowanie ma charakter DEMONSTRACYJNY i przedstawia w przybliżeniu główne elementy konstrukcji budynku oraz podstawowe rozwiązania techniczno-materiałowe. Niniejszy projekt jest wersją demonstracyjną projektu katalogowego autorstwa Pracowni Architektonicznej STUDIO Z500. Jako autorzy opracowania i projektu, zgodnie z ustawą o prawie autorskim i prawach pokrewnych z dnia 04.02.1994 (Dziennik Ustaw nr 24 poz. 83 z dnia 23.02.1994 z późniejszymi zmianami), zastrzegamy prawa autorskie i zakazujemy wykorzystywania tego projektu do celów handlowych i dalszej odsprzedaży, reprodukowania/ kopiowania w całości ani częściowo oraz wprowadzania zmian ponad wymienione w projekcie, bez naszej wiedzy i zgody



## ELEWACJE BOCZNE

### UWAGI:

- ostateczny sposób wykończenia elewacji zewnętrznej do ustalenia z inwestorem w zakresie nadzoru (kształtki styropianowe, drewno elewacyjne, tynk cienkowarstwowy)

Z500.pl/Z57

**Z57**  
**DL**

wersja "lustro"  
w technologii drewnianej



ul. Gen. Zajączka 32 ; 01-510 Warszawa  
tel./fax: +48 (22) 425 50 30 ; +48 (22) 331 13 35  
e-mail: projekty@Z500.pl ; www.z500.pl

Copyright registered trademark by Z500

PROJEKT DEMONSTRACYJNY DOMU JEDNORODZINNEGO

TEMAT  
OPRACOWANIA:

**ELEWACJE**

## OGLĄDASZ WERSJĘ DEMO

Opracowanie ma charakter DEMONSTRACYJNY i przedstawia w przybliżeniu główne elementy konstrukcji budynku oraz podstawowe rozwiązania techniczno-materiałowe. Niniejszy projekt jest wersją demonstracyjną projektu katalogowego autorstwa Pracowni Architektonicznej STUDIO Z500. Jako autorzy opracowania i projektu, zgodnie z ustawą o prawie autorskim i prawach pokrewnych z dnia 04.02.1994 (Dziennik Ustaw nr 24 poz. 83 z dnia 23.02.1994 z późniejszymi zmianami), zastrzegamy prawa autorskie i zakazujemy wykorzystywania tego projektu do celów handlowych i dalszej odsprzedaży, reprodukowania/ kopiowania w całości ani częściowo oraz wprowadzania zmian ponad wymienione w projekcie, bez naszej wiedzy i zgody