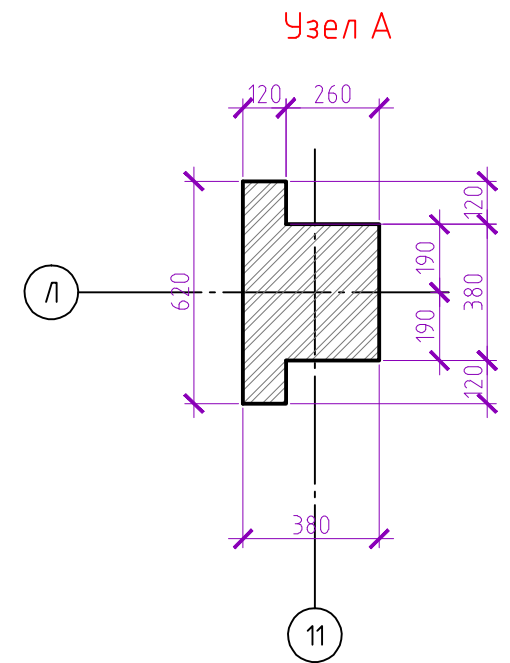
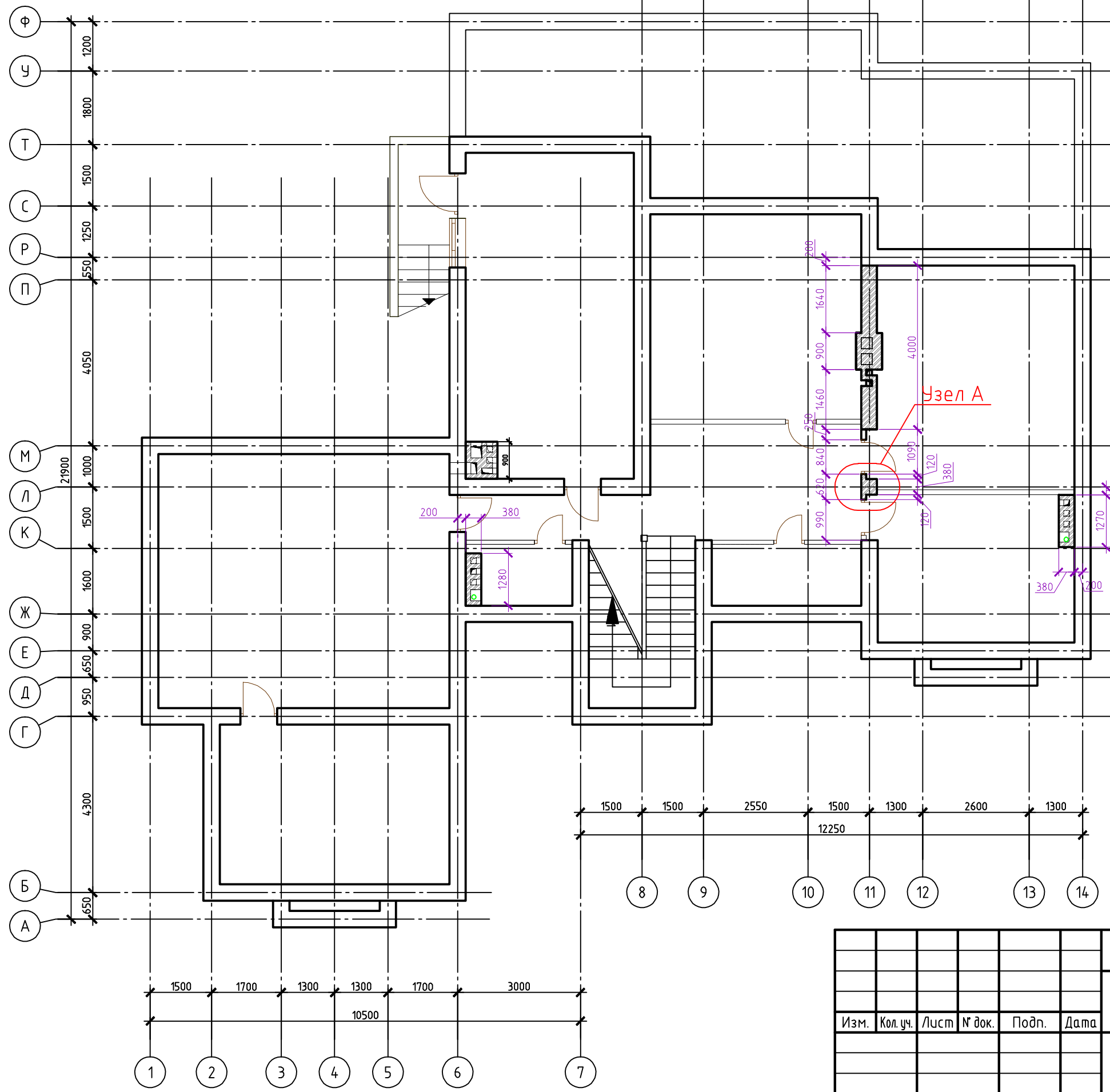


Согласовано

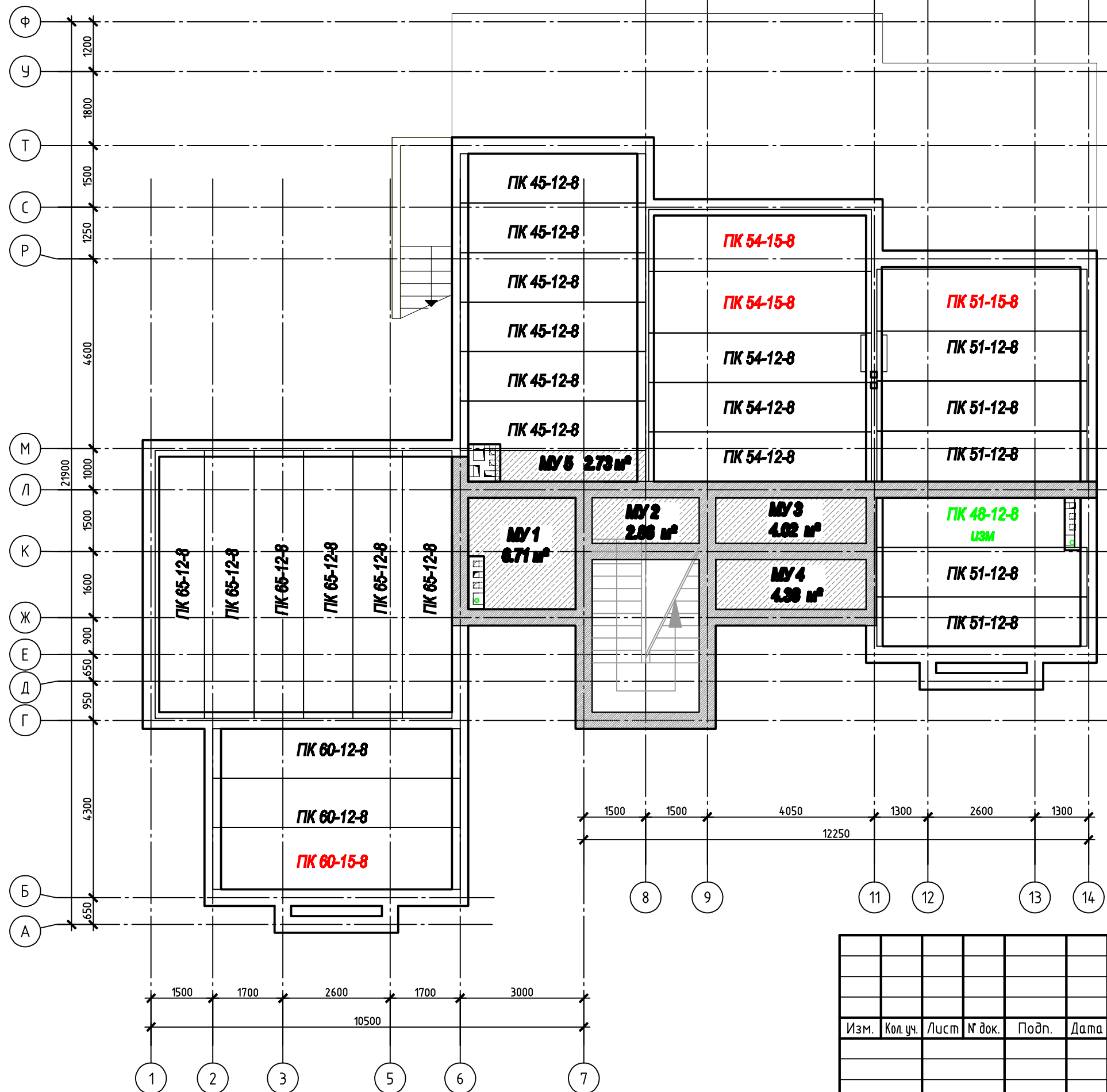
Инв. № подл.	Подп. и дата	Взам. инв. №



Проект индивидуального жилого дома По адресу Киевская обл. Киево-святошенский район ПГТ Дмитривка						
Изм.	Кол. уч.	Лист	№ док.	Подп.	Дата	
План на отм.-3.600				Стадия	Лист	Листов

Согласовано

Инд. № подл. Подп. и дата. Взам. инв. №



Наименование	Кол.	Масса ед., кг
ПК 45-12-8	6	1580
ПК 51-12-8	5	1800
ПК 51-15-8	1	2400
ПК 54-12-8	3	1900
ПК 54-15-8	2	2530
ПК 60-12-8	2	2100
ПК 60-15-8	1	2800
ПК 65-12-8	6	2275
ПК 48-12-8	1	

Примечание:
 Плиты смонтировать по слою раствора М7.5.
 Анкерную плит произвести через одну:
 анкером А1 - по наружным стенам
 анкером А2- по внутренним стенам
 -Монолитные участки выполнить по геометрическим размерам
 ростверка (в местах устройства монолитных участков)
 Армирование МУ конструктивное (Ø 16 А III шаг 170x170мм)
 -Верх блоков на отм. -0,600
 - Гидроизоляцию на отм -0.600 выполнить из 2-х слоев толя или
 рубероида .

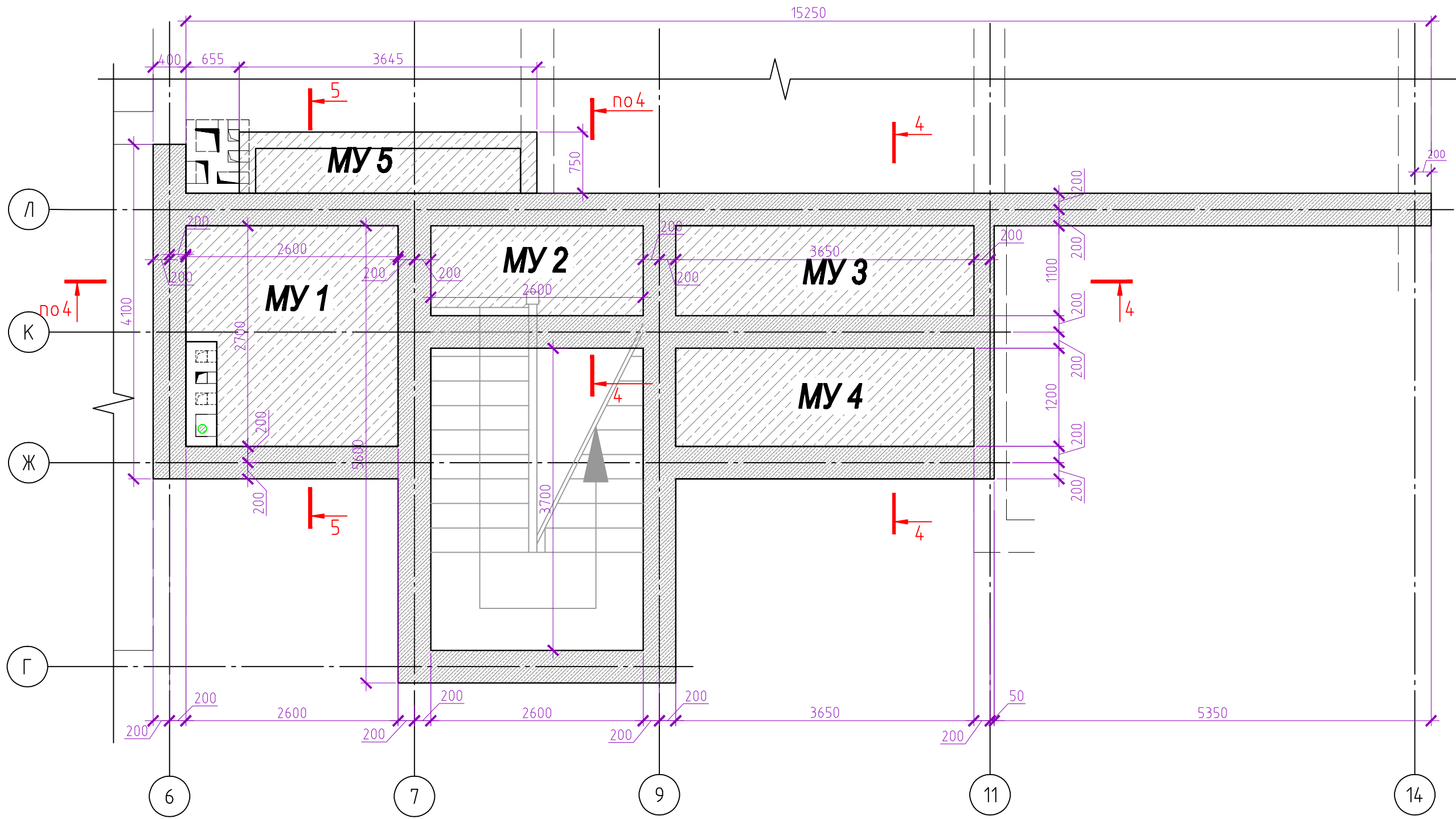
Изм.	Кол. уч.	Лист	№ док.	Подп.	Дата

Проект индивидуального жилого дома
 По адресу Киевская обл. Киево-святошенский район
 ПГТ Дмитриевка

План перекрытия

План на отм. -3.450

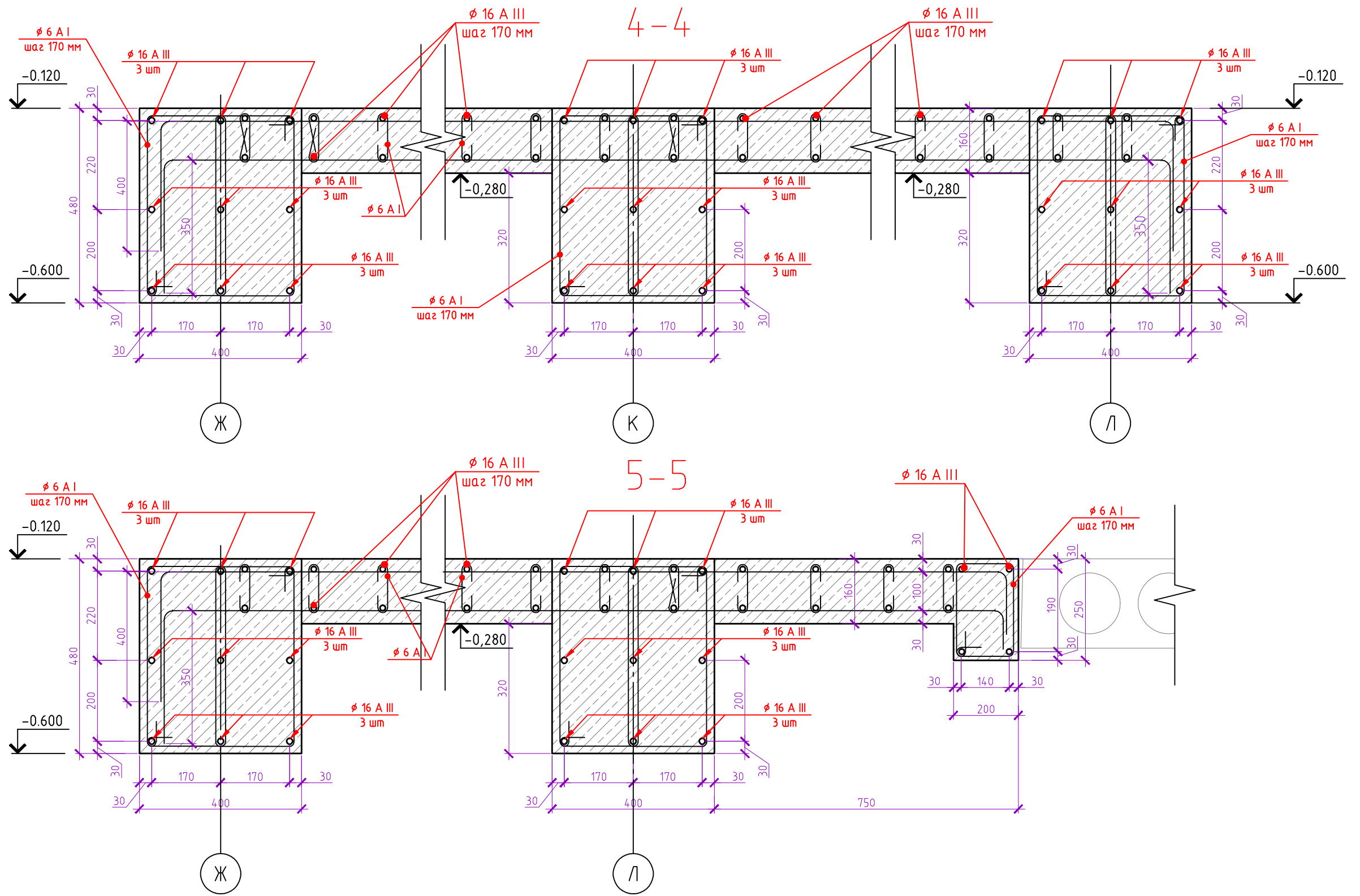
Стадия	Лист	Листов



Согласовано

Инв. № подл.	Подп. и дата	Взам. инв. №

						Проект индивидуального жилого дома По адресу Киевская обл. Киево-святошенский район ПГТ Дмитриевка			
Изм.	Кол. уч.	Лист	№ док.	Подп.	Дата	Фрагмент ростверка	Стадия	Лист	Листов
План на отм. -3.450									



Согласовано

Взам. инв. №

Подп. и дата

Инв. № подл.

Изм.	Кол. уч.	Лист	№ док.	Подп.	Дата

Проект индивидуального жилого дома
По адресу Киевская обл. Киево-святошенский район
ПГТ Дмитриевка

Фрагмент ростверка

сечение 4-4 и 5-5

Стадия	Лист	Листов