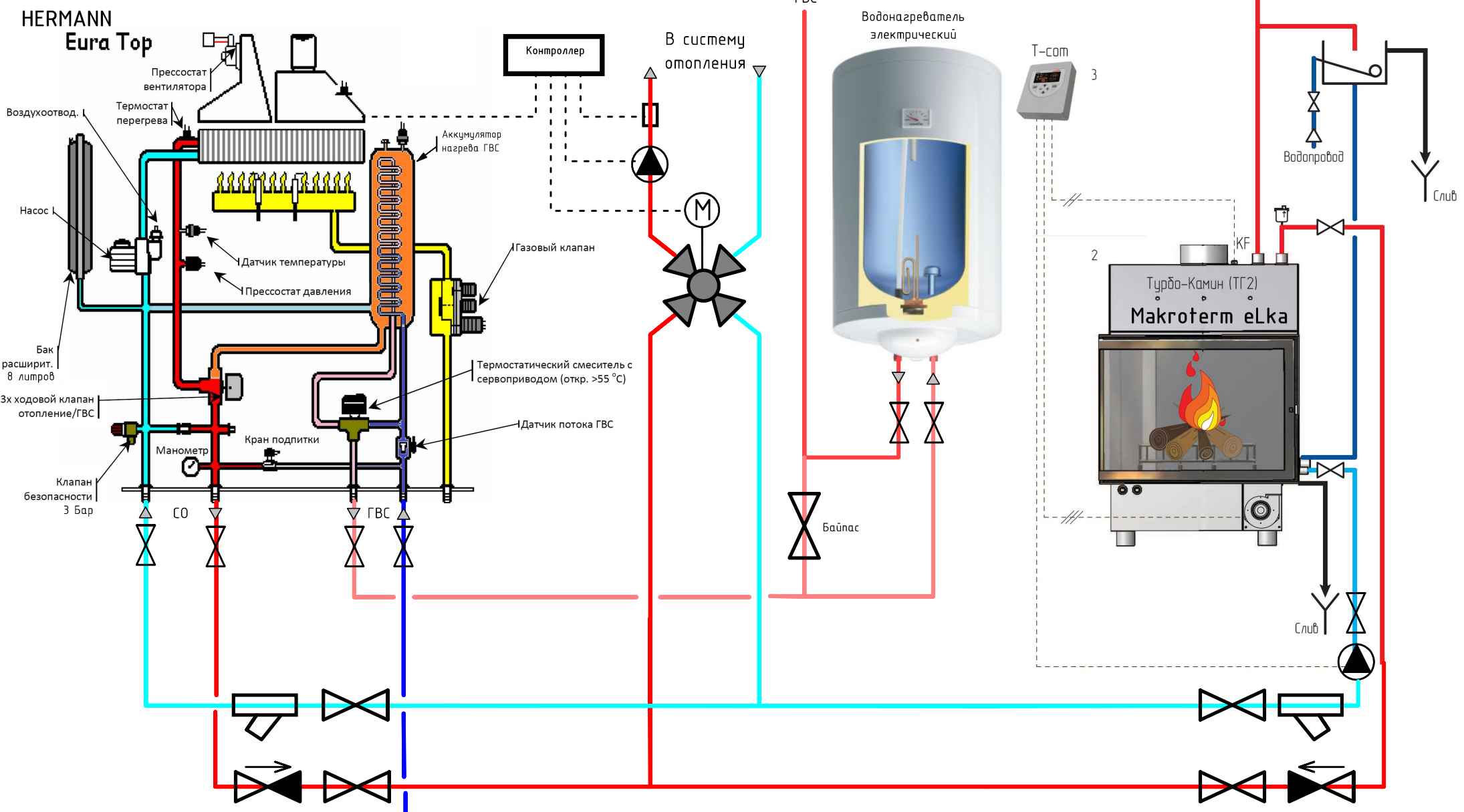


Пример-2: включения турбо-камина со встроенным теплообменником в систему отопления в паре с двухконтурным газовым котлом (на примере: Hermann Eura + Makroterm eLka)



Примечание:

- обратный клапан на подаче предотвращает передавливание теплоносителя;
- при работе камина используется группа безопасности и расширительный бак, встроенные в газовый котел;
- Четырехходовой регулятор устанавливается в систему чтоб разделить ее на два самостоятельных контура- котлового и отопительного. Четырехходовой регулятор это смеситель с двойным смешиванием: часть нагретой воды из котла возвращается обратно в котел, вследствие чего повышается температура возвратной воды. Это защищает камин от низкотемпературной коррозии. Следующая часть воды из котла перемешивается с возвратной водой для достижения требуемой температуры поступающей в СО.
- Дополнительный контроллер любой, минимально с функциями управления насосом и сервоприводом.