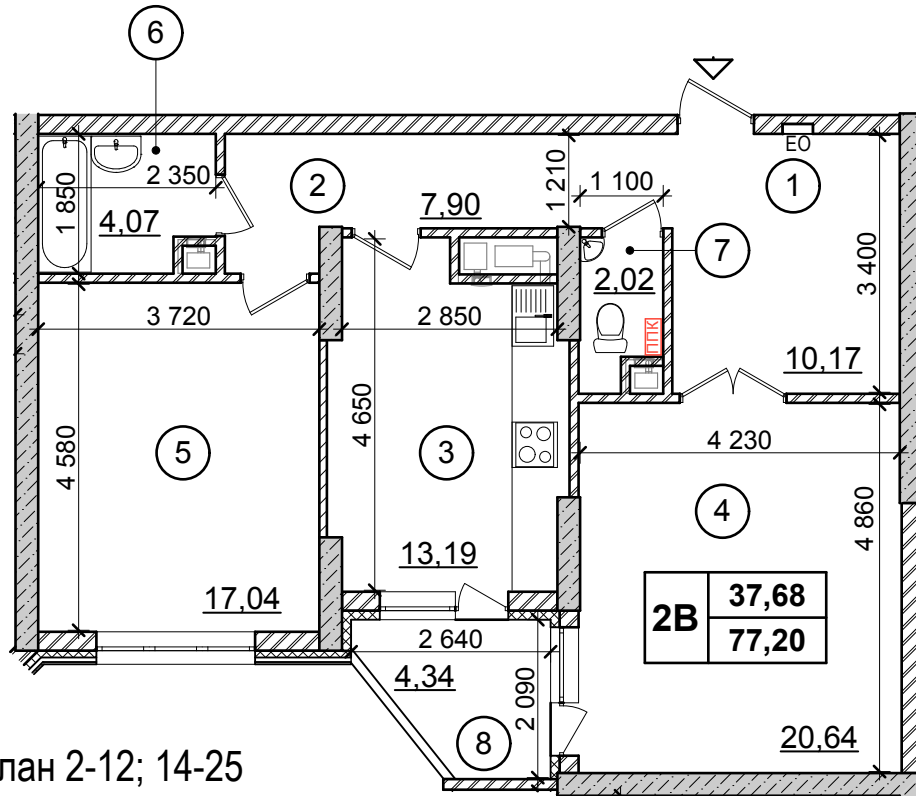
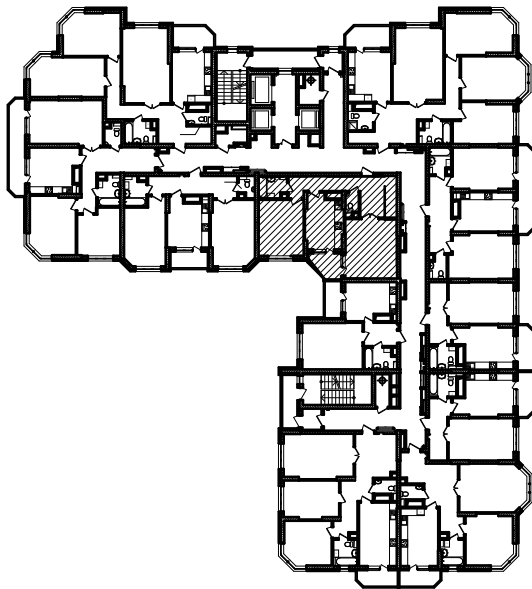


План 2 кімнатної
квартири.
Тип 2-В. М1:100



План 2-12; 14-25
поверхів



Експлікація приміщень

№ п/п	Найменування приміщень	Площа, м ²
1	Передпокій	10,17
2	Коридор	7,90
3	Кухня	13,19
4	Загальна кімната	20,64
5	Спальня	17,04
6	Ванна кімната	4,07
7	Санвузол	2,02
8	Лоджія K=0,5	2,17
	Житлова площа	37,68
	Загальна площа	77,20

Умовні позначення:

ЕО - поквартирний електрощит

ППК - поквартирний пожежний кран

▷ - вхід в квартиру

Примітка:

Площі та розміри приміщень надані з врахування товщини штукатурки по цегляним стінам та перегородкам, крім перегородок в санвузлах

ГАП	Прохоров			Будівництво житлового будинку по вулиці Маршала Малиновського, 4 в Оболонському районі, м. Києва
Виконав	Губанов			
Перевірив	Прохоров			
				План 2 кімнатної квартири. Тип 2-В.
				ДП "НДПІ Містобудування" м. Київ Ліцензія АГ №576129