

ПРОЕКТ

Строительство панельно-каркасного дома в с. Хотяновка,
Вышгородского района, Киевской области



Главный инженер проекта

Папко М.В.

Общие указания

Ведомость рабочих чертежей основного комплекта

Лист	Наименование	Примечание
1	Общие указания	
2	Ведомость заполнения проемов	
3	План первого этажа	
4	План второго этажа	
5	План крыши	
6	Фасад 1-4	
7	Фасад А-Г	
8	Фасад 4-1	
9	Фасад Г-А	
10	Разрез 1-1	

Ведомость ссылочных и прилагаемых документов

Обозначение	Наименование	Примечание
ДБН 360-92**	Градостроительство. Планировка и застройка городских и сельских поселений.	
ДБН В.1.1-7-2002	Пожарная безопасность объектов строительства.	
ДБН В.2.5-28-2006	Естественное и искусственное освещение.	
ДБН В.1.2-2-2006	Нагрузки и воздействия. Нормы проектирования.	
ДБН В.2.1-10-2009	Основания и фундаменты сооружений.	
ДБН В.2.2-15-2005	Жилые здания. Основные положения.	
СП 31-105-2002	Проектирование и строительство энергоэффективных одноквартирных жилых домов с деревянным каркасом	
СНИП II-25-80	Деревянные конструкции	
ДБН А.3.2-2-2009	Охрана труда и промышленная безопасность в строительстве.	
ДБН А.3.1-5-96	Организация строительного производства	

ТЕХНИКО-ЭКОНОМИЧЕСКИЕ ПОКАЗАТЕЛИ:

площадь участка - 0,48 га
 площадь застройки - 65 м.кв.
 общая площадь - 111,9 м.кв.
 жилая площадь - 55,2 м.кв.
 этажность - 2
 условная высота здания - 3,6 м

Общие сведения

Проект индивидуального жилого дома в с. Хотяновка Вышгородского района Киевской области разработан на основании:
 - письма заказчика
 - задания на проектирование
 - эскизного предложения

Генплан и благоустройство

Участок имеет прямоугольную форму в плане. Расположен с. Хотяновка Вышгородского района Киевской области в зоне сложившейся малоэтажной застройки жилыми зданиями.
 Рядом с земельным участком дома расположены частные домовладения.
 Прилегающая территория благоустроена. Рельеф участка спокойный.
 Главным фасадом объект ориентирован во двор.
 Покрытия дорожек и отмостка - бетонные.
 Подъезд к дому осуществляется со стороны фасада Г-А.

Характеристика участка

Проект разработан для участка со следующими климатическими условиями:
 - участок расположен в I строительном-климатическом районе (ДБН 360-92**)

- снеговая нагрузка - 1550 Па (ДБН В.1.2-2-2006)
 - ветровая нагрузка - 370 Па (ДБН В.1.2-2-2006)

Объемно-планировочные решения

Архитектурно-планировочные решения проектируемого объекта определены заданием заказчика.
 Здание жилого дома двухэтажное, прямоугольной формы в плане. Высота этажа - 2.800 м.
 Степень огнестойкости - IIIб.
 За относительную отметку 0.000 принята отметка чернового пола первого этажа.

Конструктивные элементы здания

Фундаменты - ленточный монолитный.
Перекрытие - на отм. 0.000 - армированная бетонная стяжка, на отм. +3.120 - по деревянным двутавровым балкам.
Гидроизоляция - стенки фундамента обмазать битумом.
Стены наружные - СИП панели, толщиной 160 мм.
Стены внутренние - деревянный каркас толщиной 100 мм.
Перегородки - деревянный каркас толщиной 100 мм.
Крыша - плоская, СИП панели, толщиной 200 мм.
Водосток - наружный организованный.
Полы - в соответствии с назначением помещений (см. экспликацию полов).
Окна - металлопластиковые (см. экспликацию оконных проемов).
Двери - входные-металлические по ДСТУ Б В.2.6-11-97, межкомнатные - деревянные, сплошные и остекленные в соответствии с назначением помещений (см. экспликацию дверных проемов).
Внутренняя отделка - обшивка гипсокартоном, шпаклевка, поклейка обоев, облицовка керамической плиткой в соответствии с назначением помещений (см. ведомость внутренней отделки).
Наружная отделка - штукатурка.
Отмостка - бетонная.

Мероприятия по снижению шума

В качестве конструктивных мероприятий по шумозащите принято остекление оконных блоков из стеклопакетов, тщательное уплотнение стыков стен и заполнения проемов. Также внутреннюю сторону наружных стен зашить гипсокартоном в 2 слоя.

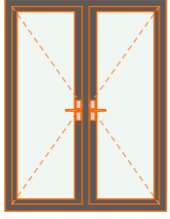
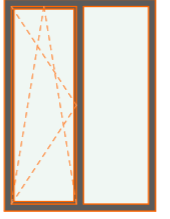



Дополнительные мероприятия не требуются.

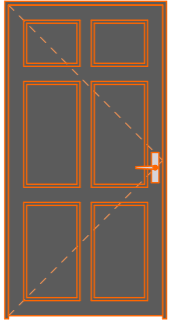
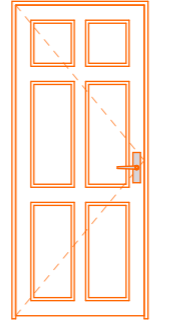
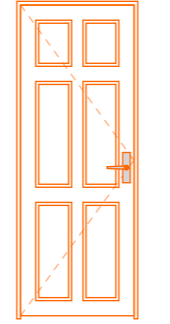
Мероприятия по охране окружающей среды

Здание жилого дома не является источником загрязнения окружающей среды.

						01-06/14-П		
						Строительство панельно-каркасного дома в с. Хотяновка, Вышгородского района, Киевской области		
Изм.	Колуч.	Лист	№Док.	Подп.	Дата			
						Жилой дом в Хотяновке		Стадия П
						Общие указания		Лист 1
								Листов
								000 Сипэко

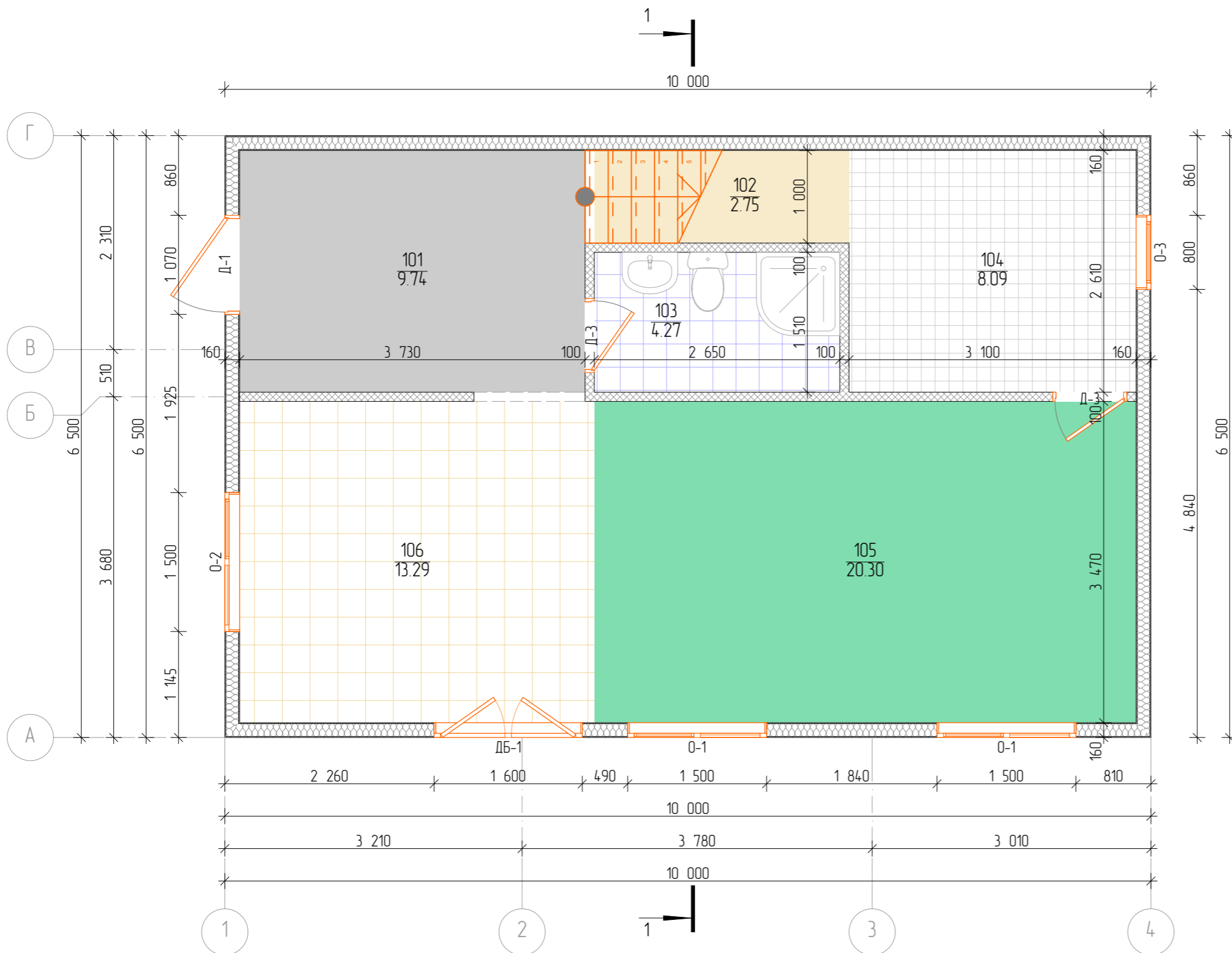
Ведомость заполнения проемов

Ведомость оконных проемов						
Маркер	ДБ-1	О-1	О-2	О-3	О-4	
3D-вид						
Кол-во	1	4	1	4	1	11
Ширина проема	160	150	150	0.80	0.80	
Высота проема	2.10	2.10	1.20	2.10	1.20	
Площадь окна	3.4	3.2	1.8	1.7	1.0	25.8 м2
Высота подоконника	0	0	900	0	900	

Ведомость дверных проемов				
Маркер	Д-1	Д-2	Д-3	
3D-вид				
Кол-во	1	3	4	8
Ширина проема	1.07	0.90	0.80	
Высота проема	2.10	2.10	2.10	
Площадь проема	2.2	1.9	1.7	14.7 м2

						01-06/14-П					
						Строительство панельно-каркасного дома в с. Хотяновка, Вышгородского района, Киевской области					
Изм.	Колуч.	Лист	№Док.	Подп.	Дата	Жилой дом в Хотяновке			Стадия	Лист	Листов
		Папка М.В.				п			п	2	
						Ведомость заполнения проемов			ООО Сипэко		

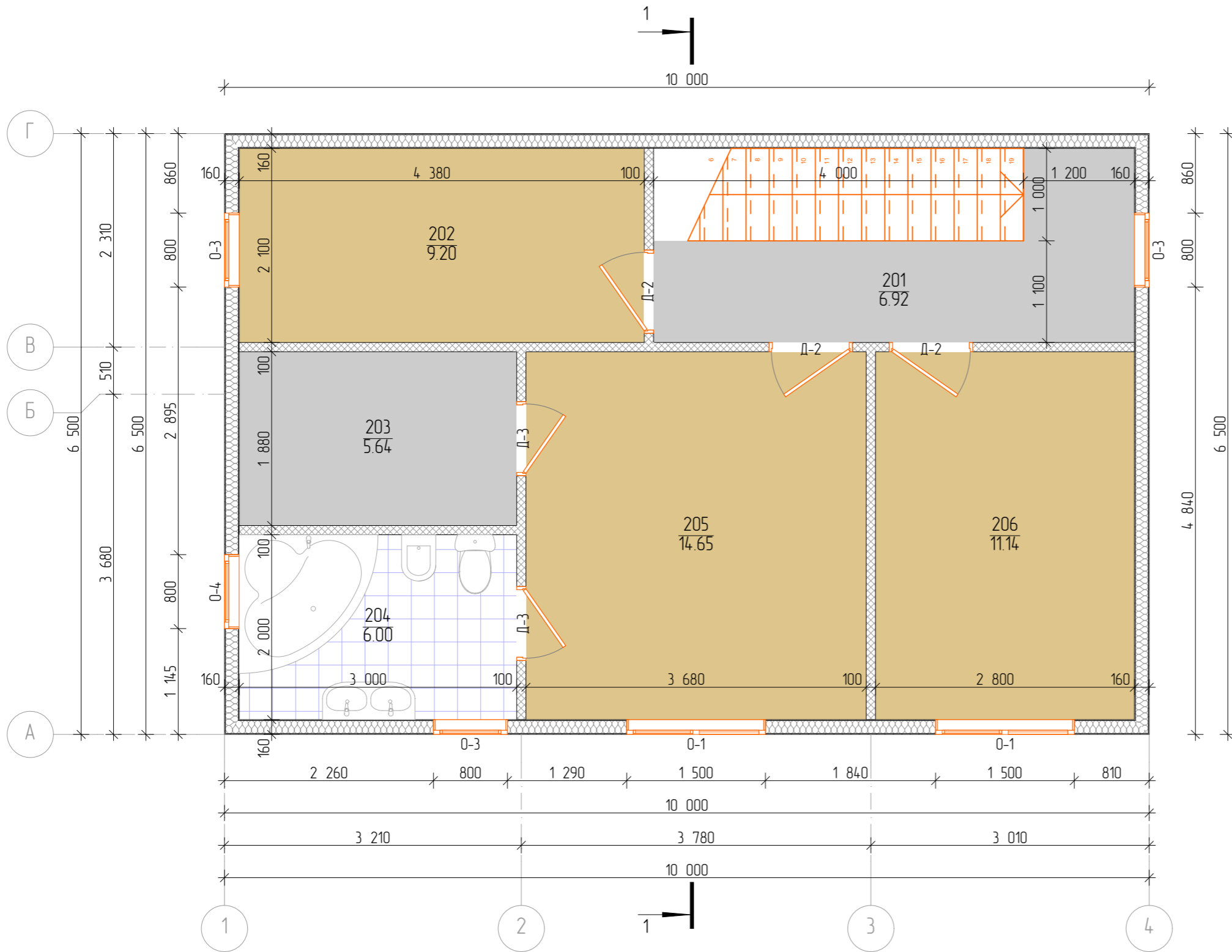
План первого этажа



Экспликация помещений		
Номер помещения	Название помещения	Площадь
101	Тамбур	9.7
102	Кладовая	2.8
103	Сан. узел	4.3
104	Тех. пом.	8.1
105	Гостиная	20.3
106	Кухня	13.3
		58.5 м ²

						01-06/14-П			
						Строительство панельно-каркасного дома в с. Хотяновка, Вышгородского района, Киевской области			
Изм.	Колуч	Лист	№Док	Подп.	Дата	Жилой дом в Хотяновке	Стадия	Лист	Листов
							п	3	
ГИП						Папка М.В.		План первого этажа	
								ООО Спзэко	

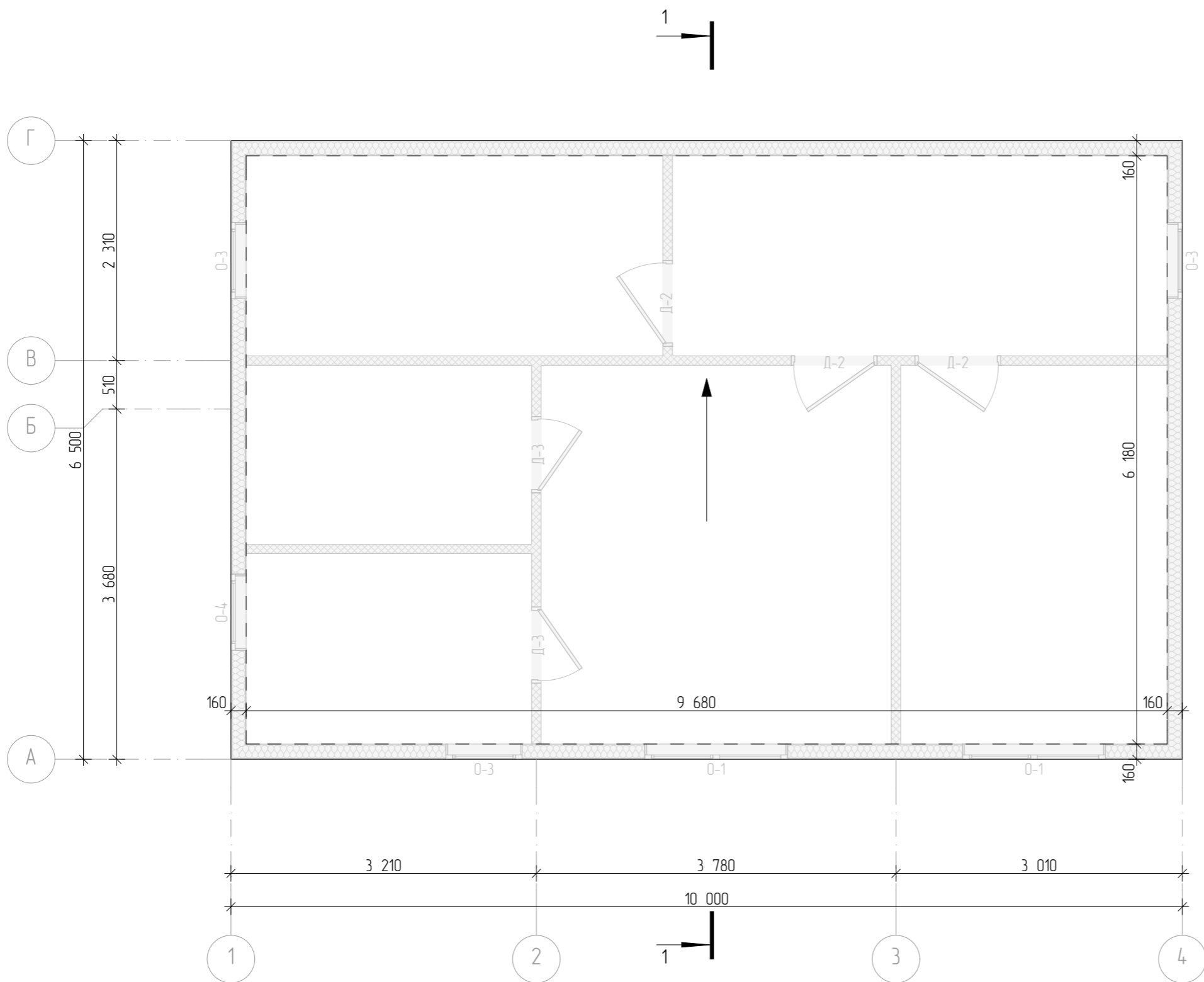
План второго этажа



Экспликация помещений		
Номер помещения	Название помещения	Площадь
201	Коридор	6.9
202	Комната	9.2
203	Гардероб	5.6
204	Сан. узел	6.0
205	Комната	14.6
206	Комната	11.1
		53.4 м2

						01-06/14-П				
						Строительство панельно-каркасного дома в с. Хотяновка, Вышгородского района, Киевской области				
Изм.	Колуч	Лист	№Док	Подп.	Дата	Жилой дом в Хотяновке	Стадия	Лист	Листов	
							П	4		
ГИП						Папка М.В.		План второго этажа		ООО Спзэко

План крыши



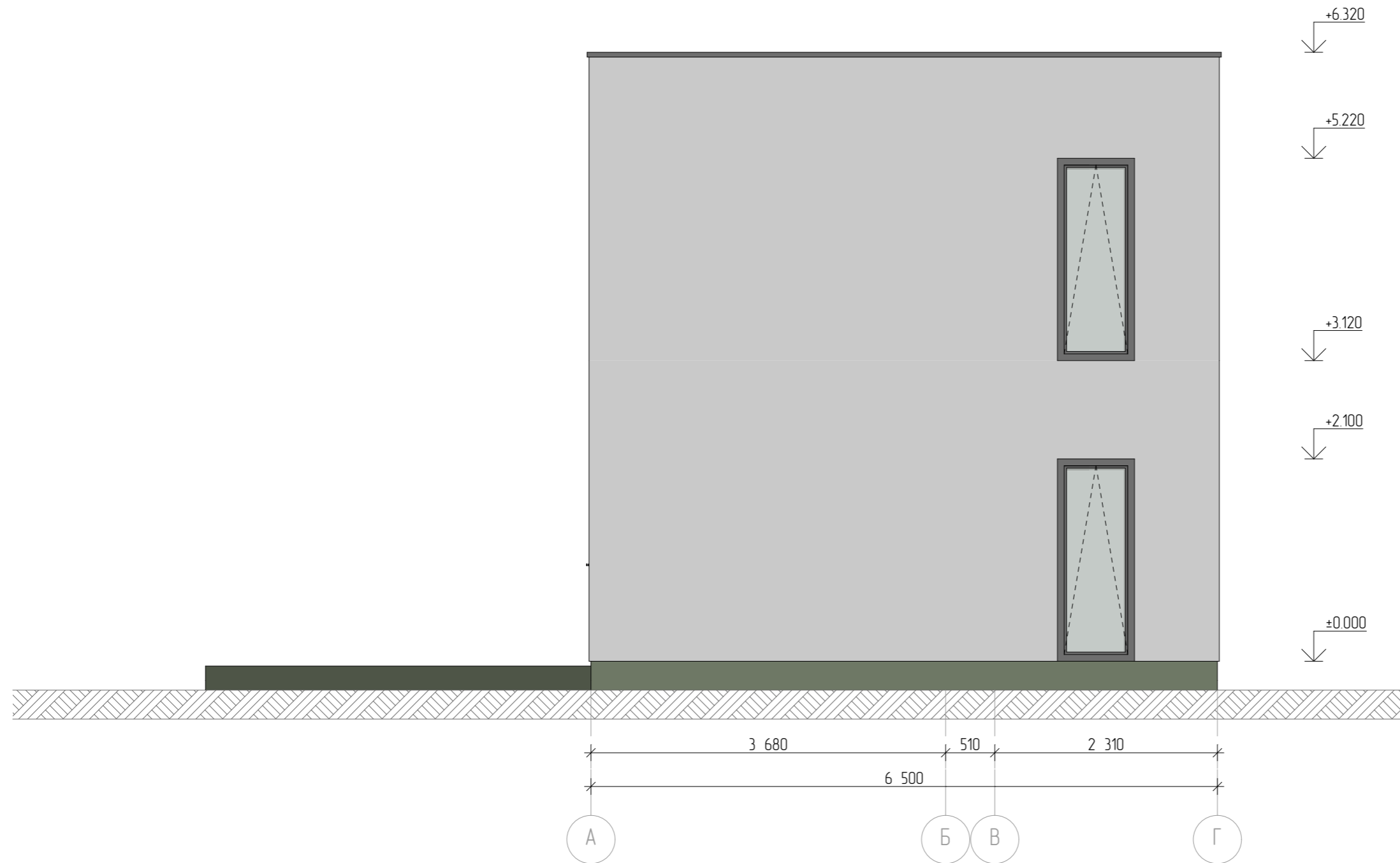
						01-06/14-П			
						Строительство панельно-каркасного дома в с. Хотяновка, Вышгородского района, Киевской области			
Изм.	Колуч	Лист	№Док	Подп.	Дата	Жилой дом в Хотяновке	Стадия	Лист	Листов
							п	5	
ГИП						Папка М.В.		000 Сипэко	
						План крыши			

Фасад 1-4



						01-06/14-П			
						Строительство панельно-каркасного дома в с. Хотяновка, Вышгородского района, Киевской области			
Изм.	Колуч.	Лист	№Док.	Подп.	Дата	Жилой дом в Хотяновке	Стадия	Лист	Листов
							П	6	
ГИП						Папка М.В.		Фасад 1-4	
								ООО Спзэко	

Фасад А-Г



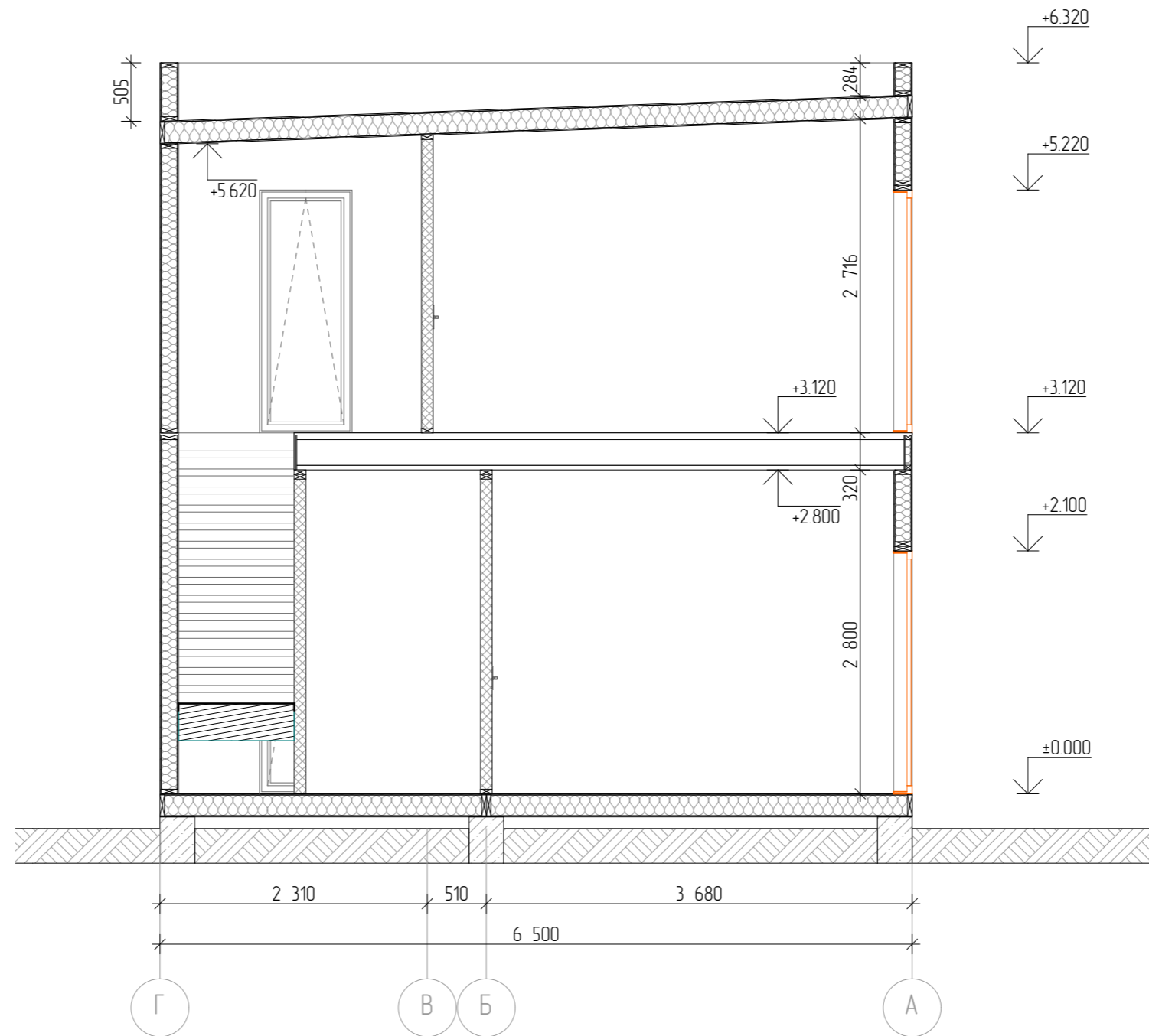
						01-06/14-П			
						Строительство панельно-каркасного дома в с. Хотяновка, Вышгородского района, Киевской области			
Изм.	Колуч.	Лист	№Док.	Подп.	Дата	Жилой дом в Хотяновке	Стадия	Лист	Листов
							п	7	
ГИП						Папка М.В.	Фасад А-Г		ООО Сипэко

Фасад Г-А



						01-06/14-П			
						Строительство панельно-каркасного дома в с. Хотяновка, Вышгородского района, Киевской области			
Изм.	Колуч.	Лист	№Док.	Подп.	Дата	Жилой дом в Хотяновке	Стадия	Лист	Листов
							п	9	
ГИП						Папка М.В.		Фасад Г-А	
								ООО Спзко	

Разрез 1-1



						01-06/14-П			
						Строительство панельно-каркасного дома в с. Хотяновка, Вышгородского района, Киевской области			
Изм.	Колуч.	Лист	№Док.	Подп.	Дата	Жилой дом в Хотяновке	Стадия	Лист	Листов
							П	10	
ГИП						Папка М.В.		Разрез 1-1	
								ООО Силэко	