



PERSPEKTYWA WIDOK OD OGRODU



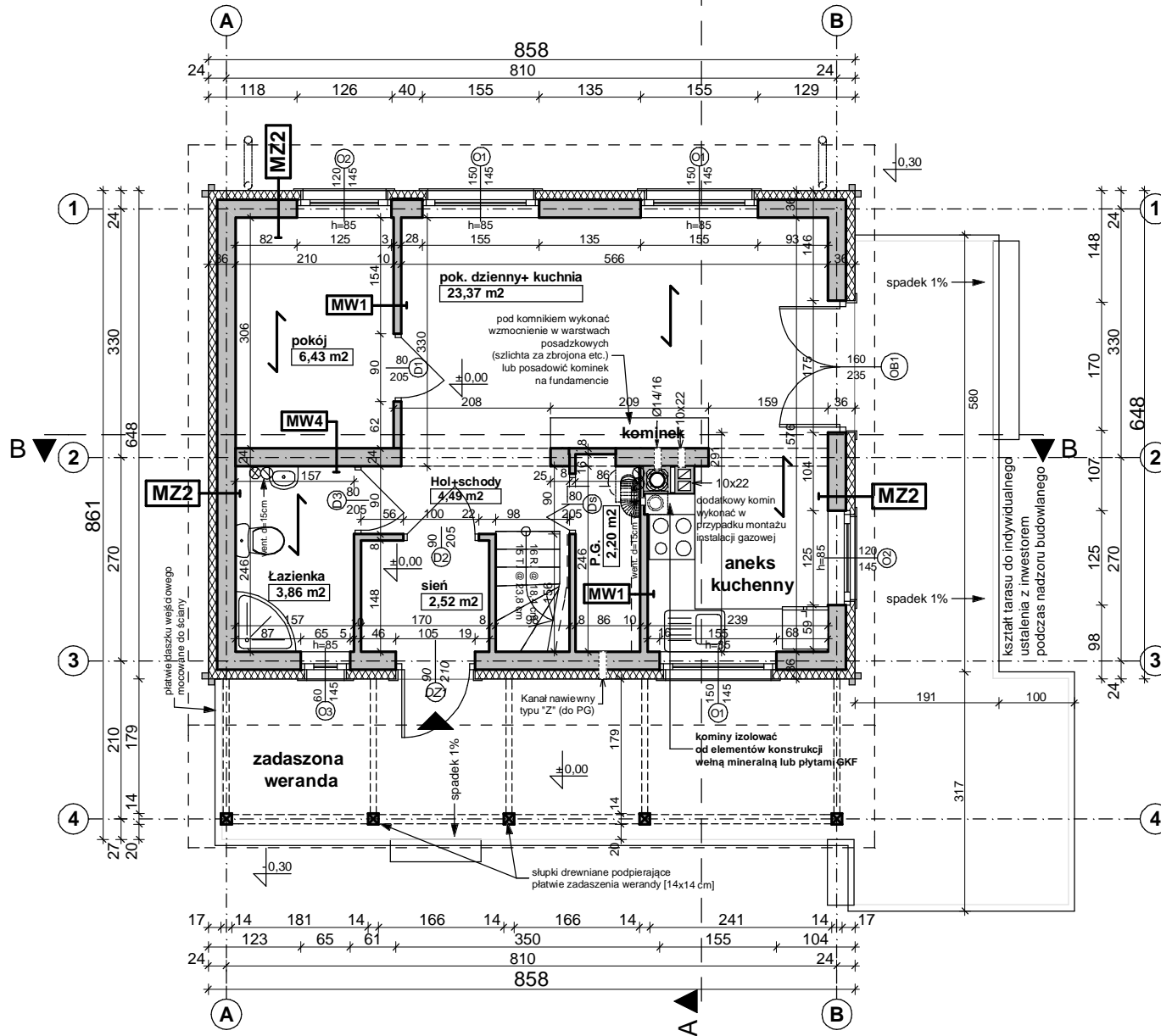
PERSPEKTYWA WIDOK OD FRONTU

Opracowanie ma charakter DEMONSTRACYJNY i przedstawia w przybliżeniu główne elementy konstrukcji budynku oraz podstawowe rozwiązania techniczno-materiałowe. Niniejszy projekt jest wersją demonstracyjną projektu katalogowego autorstwa Pracowni Architektonicznej STUDIO Z500. Jako autorzy opracowania i projektu, zgodnie z ustawą o prawie autorskim i prawach pokrewnych z dnia 04.02.1994 (Dziennik Ustaw nr 24 poz. 83 z dnia 23.02.1994 z późniejszymi zmianami), zastrzegamy prawa autorskie i zakazujemy wykorzystywania tego projektu do celów handlowych i dalszej odsprzedaży, reprodukcji/kopiowania w całości ani częściowo oraz wprowadzania zmian ponad wymienione w projekcie, bez naszej wiedzy i zgody

Z39

wersja podstawowa w technologii murowanej

GENERALNY PROJEKTANT: STUDIO Z500, Piotr Zwierzyński Pracownia Architektoniczna ul. Gen. Zajączka 11 / 6; 01-510 Warszawa tel.(022)33-11-335; mobile:0-725-000-005 www.Z500.pl email: projekty@z500.pl	
TEMAT OPRACOWANIA:	PROJEKT DEMONSTRACYJNY DOMU JEDNORODZINNEGO
WIDOKI PERSPEKTYWICZNE	



UWAGI:

1. Rzut rozpatrywać łącznie pozostałymi rysunkami.
2. Elementy zdobienia elewacji można wykonać jako impregnowane bejco-lakierem deski, na ruszcie drewnianym lub mocowane systemowymi łącznikami Deskowanie zabezpieczyć przed zaciekami pod termoizolacją.
3. Trzony kominowe zaleca się wykonać jako systemowe typu SCHIEDEL. Wykończenie kominów ponad dachem zgodnie z opisem technicznym.
4. Do kominika należy doprowadzić nawiew, pod posadzką rurą Ø150 PCV, Kominiek wykonać wg opracowania indywidualnego.
5. Taras zewnętrzny na gruncie wykończenie płytki mrozoodporne, antypoślizgowe.
6. Przed zamówieniem stolarki wymiary otworów należy sprawdzić z natury (na budowie).

MZ2 - ŚCIANA ZEW. KONSTR. OCIEPLONA gr.36(37)cm	
tylnk mineralny na siatce	
ocieplenie - styropian	12.0
ściana:Gazobeton/Ceram.pustak szczelin. "U"(25cm)	24.0
suchy tynk-płyty GK / tynk cem.-wap.kl.3 /glazura	

MW1 - ŚCIANA DZIAŁOWA MUROWANA 12cm (10cm)	
tylnk wewnętrzny: cem.-wap.kl.3 /glazura	
ściana:Gazobeton/Ceram. cegła dziurawka	12.0
tylnk wewnętrzny: cem.-wap.kl.3 /glazura	

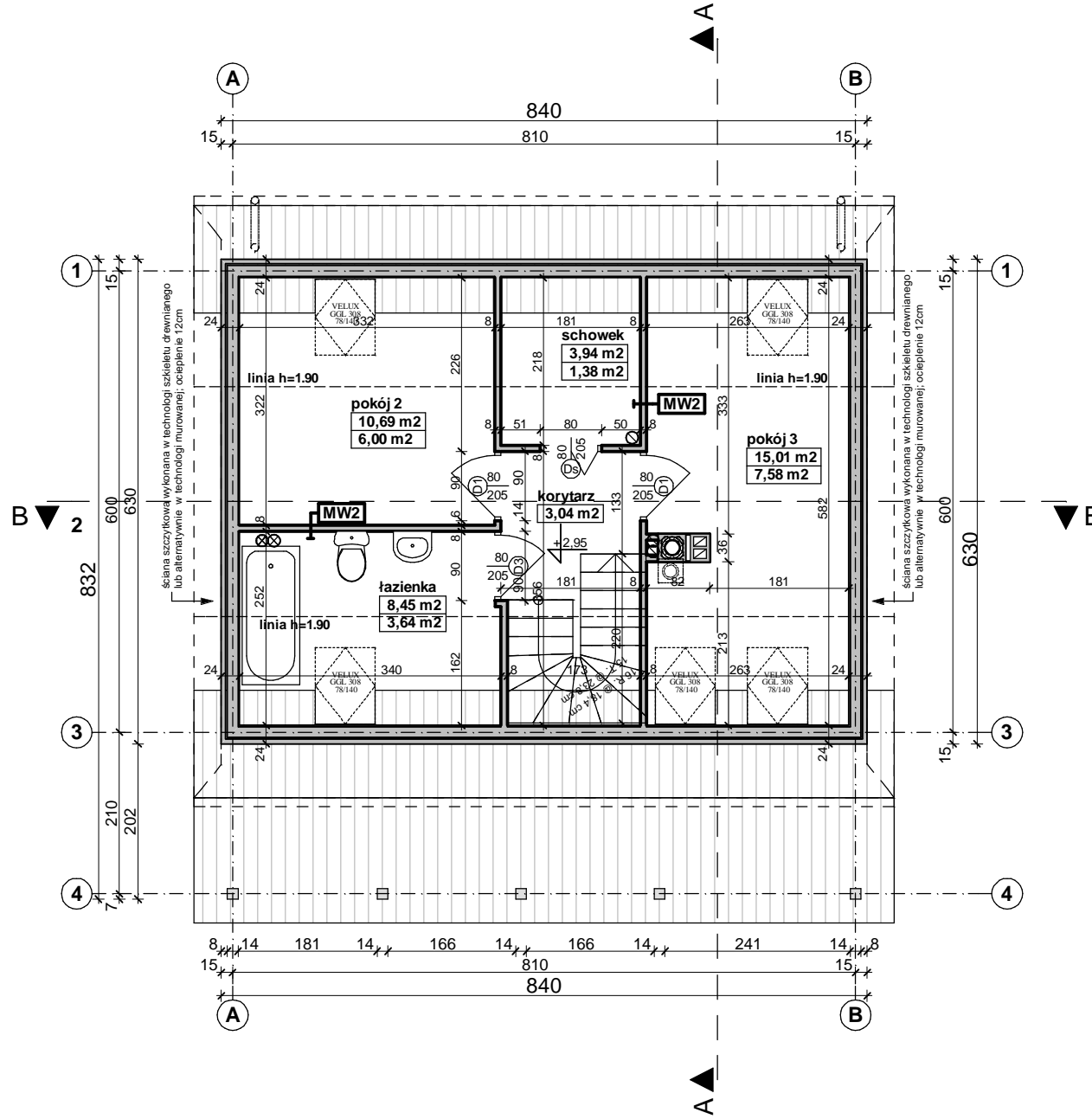
MW4 - ŚCIANA WEW. NOSNA 24cm (25cm)	
tylnk wewnętrzny: cem.-wap.kl.3 /glazura	
ściana:Gazobeton/Ceram.pustak szczelin. "U"(25cm)	24.0
tylnk wewnętrzny: cem.-wap.kl.3 /glazura	

Z39

wersja podstawowa w technologii murowanej

GENERALNY PROJEKTANT:	
STUDIO Z500, Piotr Zwierzyński	
Pracownia Architektoniczna	
ul.Gen. Zajączka 11 / 6; 01-510 Warszawa	
tel.(022)33-11-335; mobile:0-725-000-005	
www.Z500.pl email: projekty@z500.pl	
TEMAT OPRAWOWANIA:	PROJEKT DEMONSTRACYJNY DOMU JEDNORODZINNEGO
RZUT PARTERU	

Opracowanie ma charakter DEMONSTRACYJNY i przedstawia w przybliżeniu główne elementy konstrukcji budynku oraz podstawowe rozwiązania techniczno-materiałowe. Niniejszy projekt jest wersją demonstracyjną projektu katalogowego autorstwa Pracowni Architektonicznej STUDIO Z500. Jako autorzy opracowania i projektu, zgodnie z ustawą o prawie autorskim i prawach pokrewnych z dnia 04.02.1994 (Dziennik Ustaw nr 24 poz. 83 z dnia 23.02.1994 z późniejszymi zmianami), zastrzegamy prawa autorskie i zakazujemy wykorzystywania tego projektu do celów handlowych i dalszej odsprzedaży, reprodukcji/kopiiowania/ kopiowania w całości ani częściowo oraz wprowadzania zmian ponad wymienione w projekcie, bez naszej wiedzy i zgody



UWAGI:

1. Konstrukcja ściany kolankowej poddasza wykonana jako elementy wiązarów dachowych (zgodnie ze szczegółami konstrukcji)
2. Ściany nośne parteru zakończyć wieńcem W wieńcach należy zakotwić śruby M14, co maks. 1,5 m pod montaż murłaty (podwalina 14x8m pod wiązary). Pod murłatę ułożyć pasek papy
3. Trzony kominowe zaleca się wykonać jako systemowe typu SCHIEDEL. Wykończenie kominów ponad dachem zgodnie z opisem technicznym
4. Wszystkie połączenia elementów drewnianych należy wykonać zgodnie z zasadami ciesielskimi lub za pomocą systemowych łączników ciesielskich typu BMF / SIMPSON stosować wg instrukcji i zaleceń producenta.
5. Elementy drewniane należy zabezpieczyć środkami owadobójczym i grzybobójczym.
6. Okna połaciowe w dachu - ostateczna lokalizacja okien do ustalenia indywidualnie z inwestorem
7. Ściany szczytowe zakończyć skośnym ocpem 2x 3,8x14cm (geometria ściany szczytowej wg schematu w części konstrukcji)

MZ2 - ŚCIANA ZEW. KONSTR. OCIEPLONA gr.36(37)cm	
tylnk mineralny na siatce	
ocieplenie - styropian	12,0
ściana:Gazobeton/Ceram.pustak szczelin. "U"(25cm	24,0
suchy tynk-płyty GK / tynk cem.-wap.kl.3 /glazura	

MW2 - ŚCIANA DZIAŁOWA LEKKA 10 cm (12,5cm)	
plyty GK zależnie od typu pomieszczenia	
ruszt metalowy lub drewniany	10,0
welna mineralna między słupkami	
suchy tynk-płyty GK /plyta OSB+glazura	

Z39

wersja podstawowa w technologii murowanej

GENERALNY PROJEKTANT: STUDIO Z500, Piotr Zwierzyński Pracownia Architektoniczna ul.Gen. Zajęczka 11 / 6; 01-510 Warszawa tel.(022)33-11-335; mobile:0-725-000-005 www.Z500.pl email: projekty@z500.pl	
TEMAT OPRACOWANIA: PROJEKT DEMONSTRACYJNY DOMU JEDNORODZINNEGO	<p style="text-align: center;">RZUT PODDASZA</p>

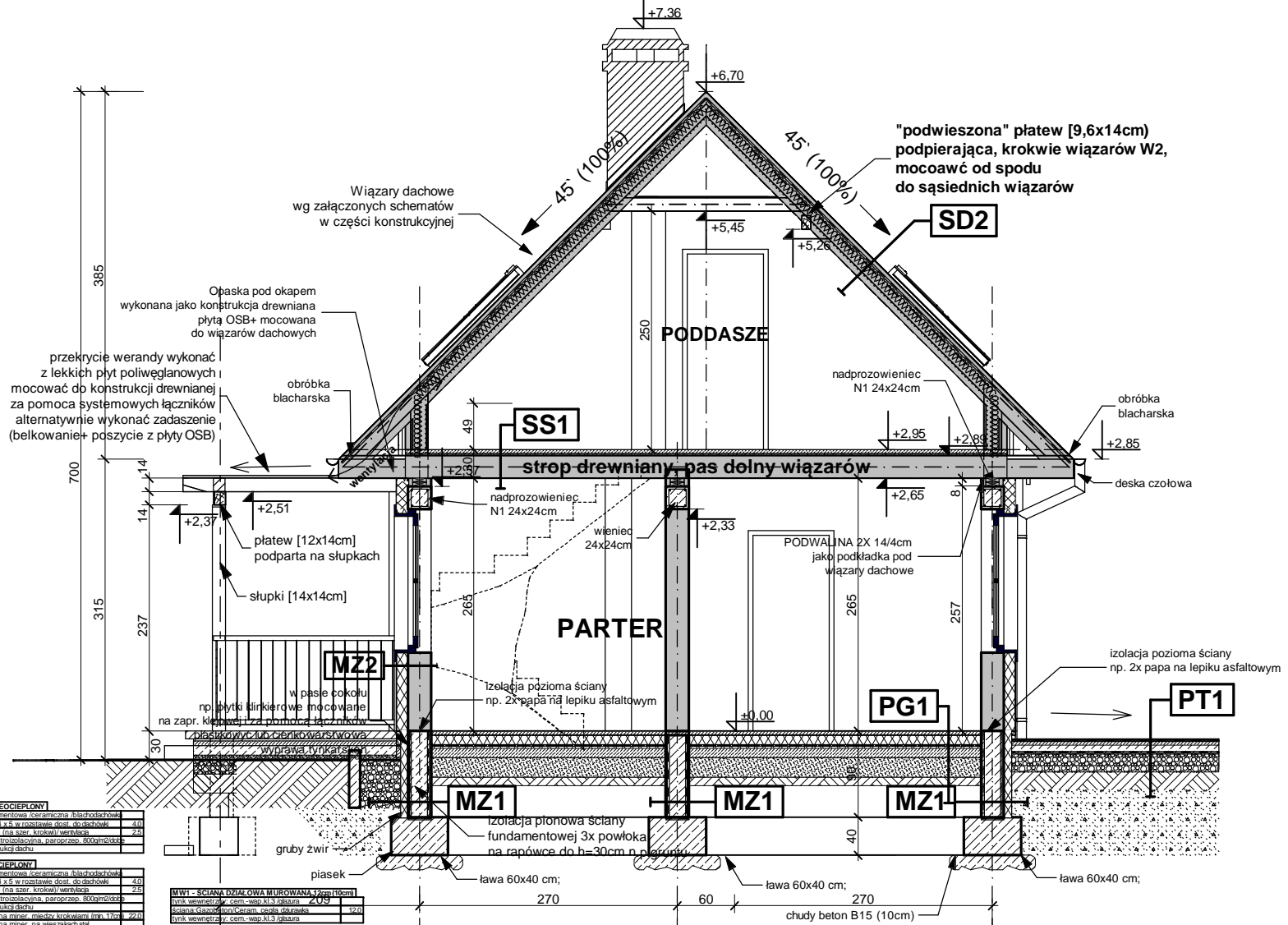
Opracowanie ma charakter DEMONSTRACYJNY i przedstawia w przybliżeniu główne elementy konstrukcji budynku oraz podstawowe rozwiązania techniczno-materiałowe. Niniejszy projekt jest wersją demonstracyjną projektu katalogowego autorstwa Pracowni Architektonicznej STUDIO Z500. Jako autorzy opracowania i projektu, zgodnie z ustawą o prawie autorskim i prawach pokrewnych z dnia 04.02.1994 (Dziennik Ustaw nr 24 poz. 83 z dnia 23.02.1994 z późniejszymi zmianami), zastrzegamy prawa autorskie i zakazujemy wykorzystywania tego projektu do celów handlowych i dalszej odsprzedaży, reprodukcji/kopiowania w całości ani częściowo oraz wprowadzania zmian ponad wymienione w projekcie, bez naszej wiedzy i zgody

To jest wersja demonstracyjna projektu!!!

To jest wersja demonstracyjna projektu!!!

To jest wersja demonstracyjna projektu!!!

To jest wersja demonstracyjna projektu!!!



PG1 - POSADZKA MIESZKANIA NA GRUNCIE	
podłoga alternatywnie - wykładana, terakota, deski	4,0
podłoga - beton, z żelazną zbrojenią	10,0
izolacja - styropian 10cm	10,0
folia hydroizolacyjna 2x na zakład	2,5
zatrzymanie betonu w formie wylanej	10,0
warstwa zabezpieczająca przed wilgocią	20,0
grunt rodzimy po zdjęciu humusu	20,0
PT1 POSADZKA TERASU - PODESTU WEJŚCIOWEGO	
terakota na zaprawie murtocementowej	4,0
beton klasy B15 zbrojony 1cm	5,0
beton (rozcieplony) klasy B7,5 zbrojony 1cm	20,0
podłoga żwirowa	20,0
grunt rodzimy po zdjęciu humusu	20,0
MZ1 - ŚCIANA FUNDAMENTOWA OCIEPLONA 32cm	
okładzina kamierowa, tynk cokołowy (podst. tynk)	8,0
ociepłenie: styropian 10cm do gruntu 10cm Styrodur	8,0
izolacja pionowa: cokołowa aluminiowa 3x na zakład	24,0
ściana z bloczków betonowych / beton wylewany	24,0
MZ2 - ŚCIANA ZEWN. KONSTR. OCIEPLONA gr. 36,3cm	
tynk mineralny na sabbie	12,0
ociepłenie - bloczek	12,0
ściana ceglano-ciepła pustak szlach. 17,25cm	24,0
suchy tynk - płyty GK / tynk cem. - wapi. 13,3cm	13,3

SD1 DACH NIEOCIEPLONY	
dachówka cementowa / ceramiczna blachodachówk.	4,0
łaty posłozowe 4 x 6 w rozstawie 60cm do dachówki	4,0
kontrywy deski (na szpr. krokwi) wierzchołk.	2,5
membrana wiatroszczelną, paroprzepr. 800mm/240cm	2,5
krokiew konstrukcji dachu	17,0
folia polietylenowa - paroszczelną	2,5
plyty GK 12,5 mm na ruszce	12,5
SD2 DACH OCIEPLONY	
dachówka cementowa / ceramiczna blachodachówk.	4,0
łaty posłozowe 4 x 6 w rozstawie 60cm do dachówki	4,0
kontrywy deski (na szpr. krokwi) wierzchołk.	2,5
membrana wiatroszczelną, paroprzepr. 800mm/240cm	2,5
krokiew konstrukcji dachu	17,0
ociepłenie wełna mineralna między krokiewkami	22,0
ociepłenie wełna mineralna na wierzchołku szpr.	2,5
folia polietylenowa - paroszczelną	2,5
plyty GK 12,5 mm na ruszce	12,5
SS1 STROP NAD PARTEREM	
podłoga alternatywnie - wykładana, terakota, deski	13,3
plyty posłozkie / bloczek B20M z wełną mineralną	13,3
parobariery	2,5
belka konstrukcji stropu max. h=24,5cm	24,5
folia akust. - wełna mineralna między belkami stropu 12cm	12,0
belki mocowane do belki stropowej	4,0
plyta gipsowo-kartonowa mocowana do belk	13,3

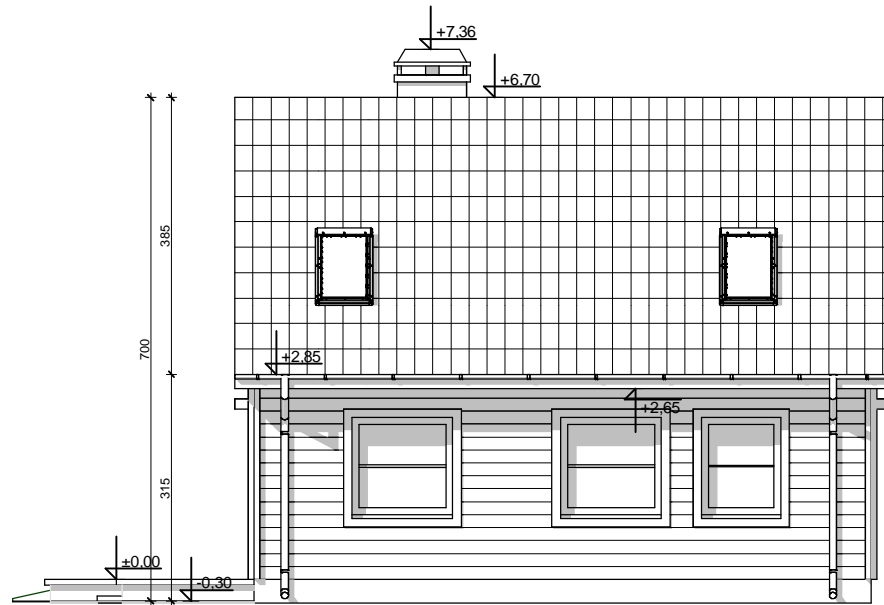
MW1 - ŚCIANA DZIAŁOWA MUROWANA 12cm (16cm)	
tynk wewnętrzny cem. - wapi. kl. 3 gęstość	2,0
ściana ceglano-ciepła pustak szlach. 17,25cm	17,25
tynk wewnętrzny cem. - wapi. kl. 3 gęstość	2,0
MW2 - ŚCIANA ZEWN. MUROWANA 24cm (28cm)	
tynk wewnętrzny cem. - wapi. kl. 3 gęstość	2,0
ściana ceglano-ciepła pustak szlach. 17,25cm	28,0
tynk wewnętrzny cem. - wapi. kl. 3 gęstość	2,0
MW3 - ŚCIANA DZIAŁOWA CIEKKA 10 cm (12,5cm)	
plyty ciek. - tynk cementowy / tynk gipsowy	10,0
ruszt metalowy lub drewniany	10,0
wełna mineralna między słupkami	10,0
suchy tynk - płyty GK / tynk cem. - wapi. 13,3cm	13,3

Z39

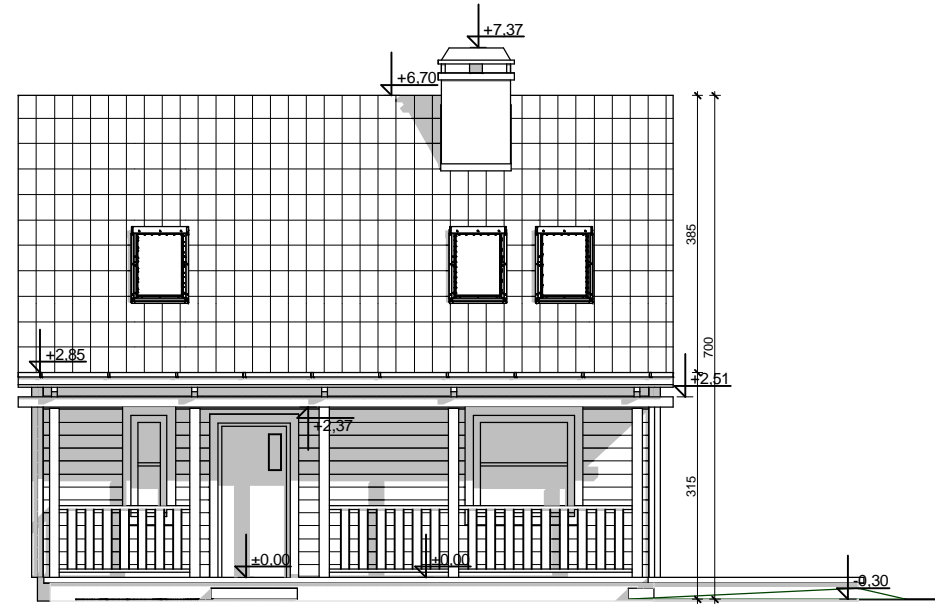
wersja podstawowa w technologii murowanej

Opracowanie ma charakter DEMONSTRACYJNY i przedstawia w przybliżeniu główne elementy konstrukcji budynku oraz podstawowe rozwiązania techniczno-materiałowe. Niniejszy projekt jest wersją demonstracyjną projektu katalogowego autorstwa Pracowni Architektonicznej STUDIO Z500. Jako autorzy opracowania i projektu, zgodnie z ustawą o prawie autorskim i prawach pokrewnych z dnia 04.02.1994 (Dziennik Ustaw nr 24 poz. 83 z dnia 23.02.1994 z późniejszymi zmianami), zastrzegamy prawa autorskie i zakazujemy wykorzystywania tego projektu do celów handlowych i dalszej odsprzedaży, reprodukcji/kopiowania w całości ani częściowo oraz wprowadzania zmian ponad wymienione w projekcie, bez naszej wiedzy i zgody

GENERALNY PROJEKTANT: STUDIO Z500, Piotr Zwierzyński Pracownia Architektoniczna ul. Gen. Żajączka 11 / 6; 01-510 Warszawa tel.(022)33-11-335; mobile:0-725-000-005 www.Z500.pl email: projekty@z500.pl	
TEMAT OPRACOWANIA: PRZEKRÓJ A-A	PROJEKT DEMONSTRACYJNY DOMU JEDNORODZINNEGO



ELEWACJA OGRODOWA



ELEWACJA FRONTOWA

UWAGI :

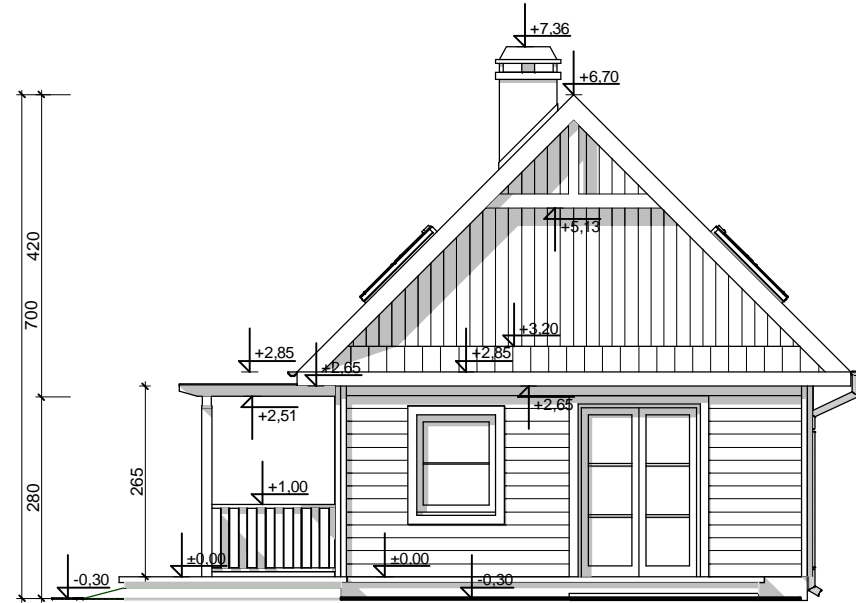
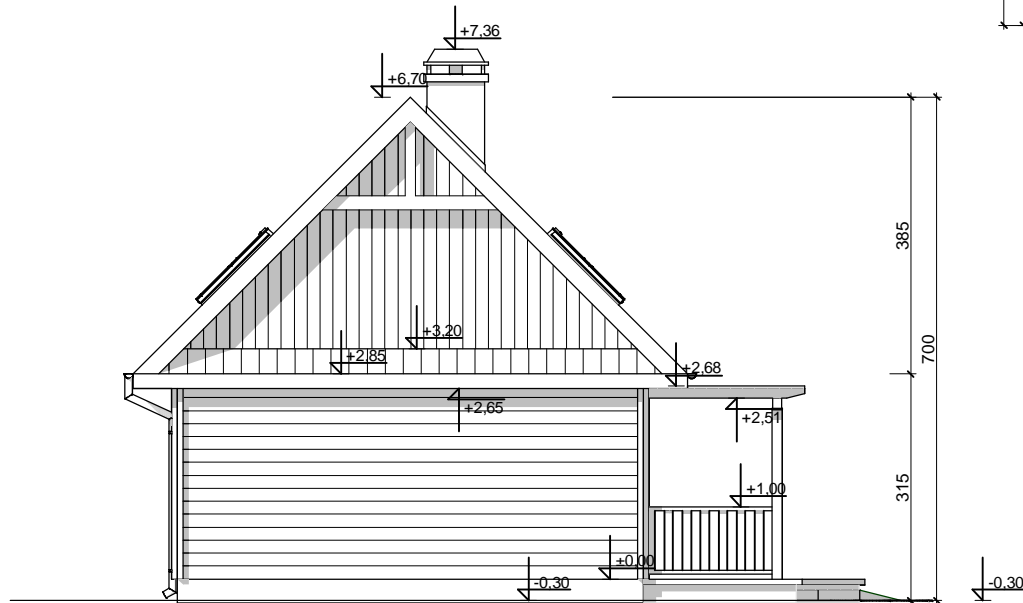
- ostateczny sposób wykończenia elewacji zewnętrznej do ustalenia z inwestorem na etapie adaptacji projektu.

Z39

wersja podstawowa w technologii murowanej

Opracowanie ma charakter DEMONSTRACYJNY i przedstawia w przybliżeniu główne elementy konstrukcji budynku oraz podstawowe rozwiązania techniczno-materiałowe. Niniejszy projekt jest wersją demonstracyjną projektu katalogowego autorstwa Pracowni Architektonicznej STUDIO Z500. Jako autorzy opracowania i projektu, zgodnie z ustawą o prawie autorskim i prawach pokrewnych z dnia 04.02.1994 (Dziennik Ustaw nr 24 poz. 83 z dnia 23.02.1994 z późniejszymi zmianami), zastrzegamy prawa autorskie i zakazujemy wykorzystywania tego projektu do celów handlowych i dalszej odsprzedaży, reprodukcowania/ kopiowania w całości ani częściowo oraz wprowadzania zmian ponad wymienione w projekcie, bez naszej wiedzy i zgody

GENERALNY PROJEKTANT: STUDIO Z500, Piotr Zwierzyński Pracownia Architektoniczna ul. Gen. Zajączka 11 / 6; 01-510 Warszawa tel.(022)33-11-335; mobile:0-725-000-005 www.Z500.pl email: projekty@z500.pl	
TEMAT OPRACOWANIA:	PROJEKT DEMONSTRACYJNY DOMU JEDNORODZINNEGO
ELEWACJE: FRONTOWA I OGRODOWA	



UWAGI :

- ostateczny sposób wykończenia elewacji zewnętrznej do ustalenia z inwestorem na etapie adaptacji projektu.

Z39

wersja podstawowa w technologii murowanej

GENERALNY PROJEKTANT: STUDIO Z500, Piotr Zwierzyński Pracownia Architektoniczna ul. Gen. Zajączka 11 / 6; 01-510 Warszawa tel.(022)33-11-335; mobile:0-725-000-005 www.Z500.pl email: projekty@z500.pl	
TEMAT OPRACOWANIA:	PROJEKT DEMONSTRACYJNY DOMU JEDNORODZINNEGO
ELEWACJE BOCZNE	

Opracowanie ma charakter DEMONSTRACYJNY i przedstawia w przybliżeniu główne elementy konstrukcji budynku oraz podstawowe rozwiązania techniczno-materiałowe. Niniejszy projekt jest wersją demonstracyjną projektu katalogowego autorstwa Pracowni Architektonicznej STUDIO Z500. Jako autorzy opracowania i projektu, zgodnie z ustawą o prawie autorskim i prawach pokrewnych z dnia 04.02.1994 (Dziennik Ustaw nr 24 poz. 83 z dnia 23.02.1994 z późniejszymi zmianami), zastrzegamy prawa autorskie i zakazujemy wykorzystywania tego projektu do celów handlowych i dalszej odsprzedaży, reprodukowania/ kopiowania w całości ani częściowo oraz wprowadzania zmian ponad wymienione w projekcie, bez naszej wiedzy i zgody