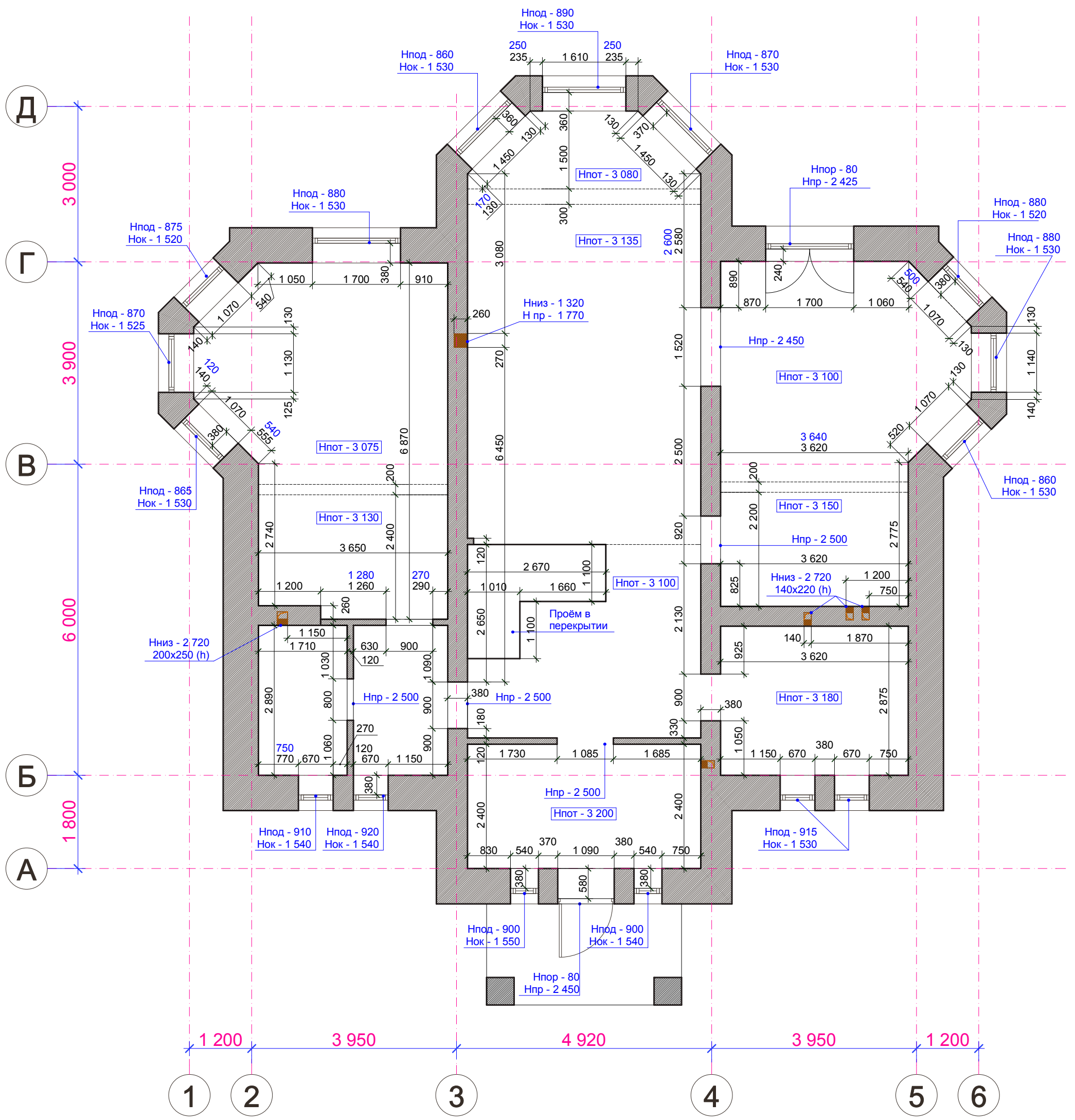


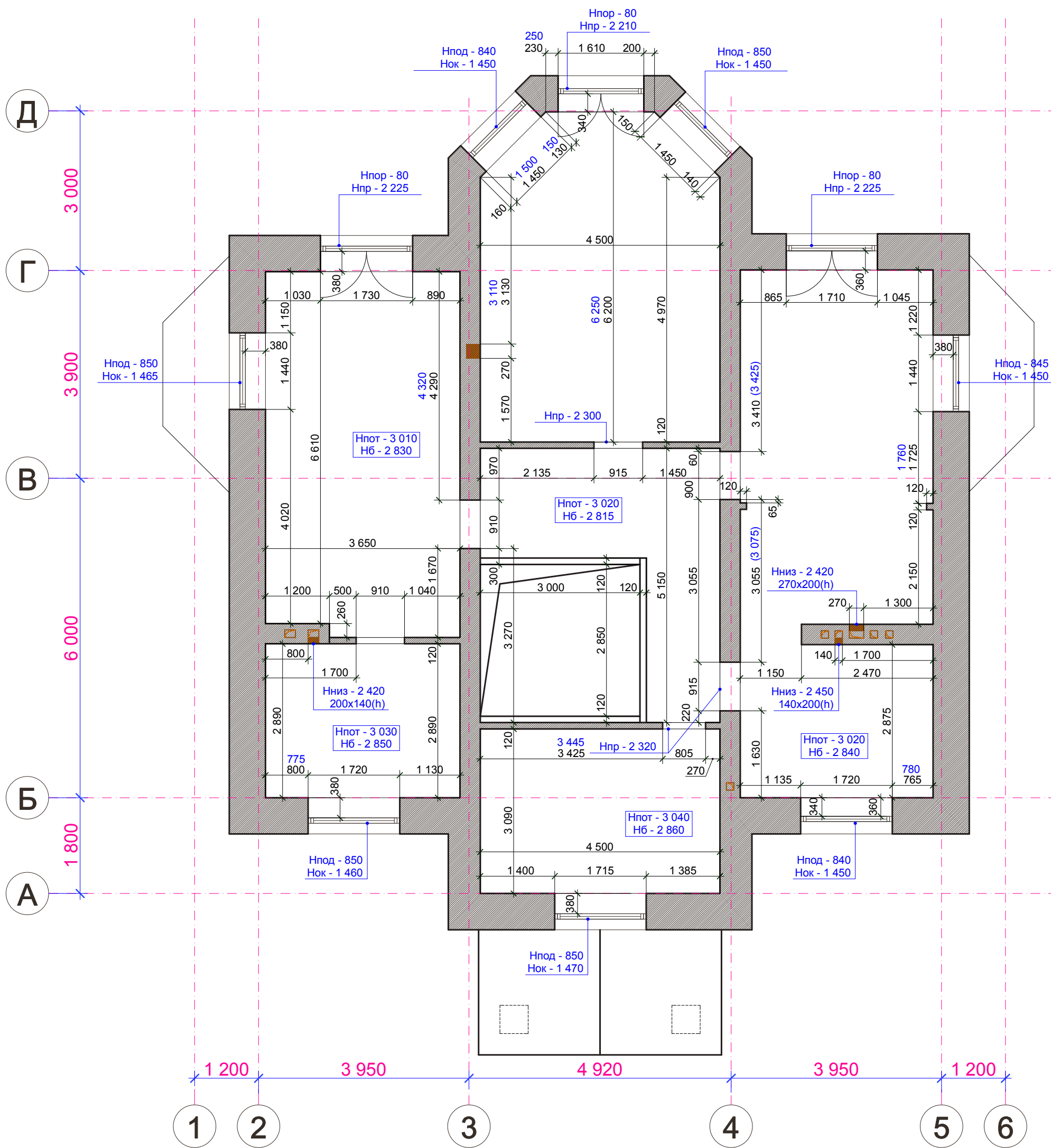
# Дизайн - проект

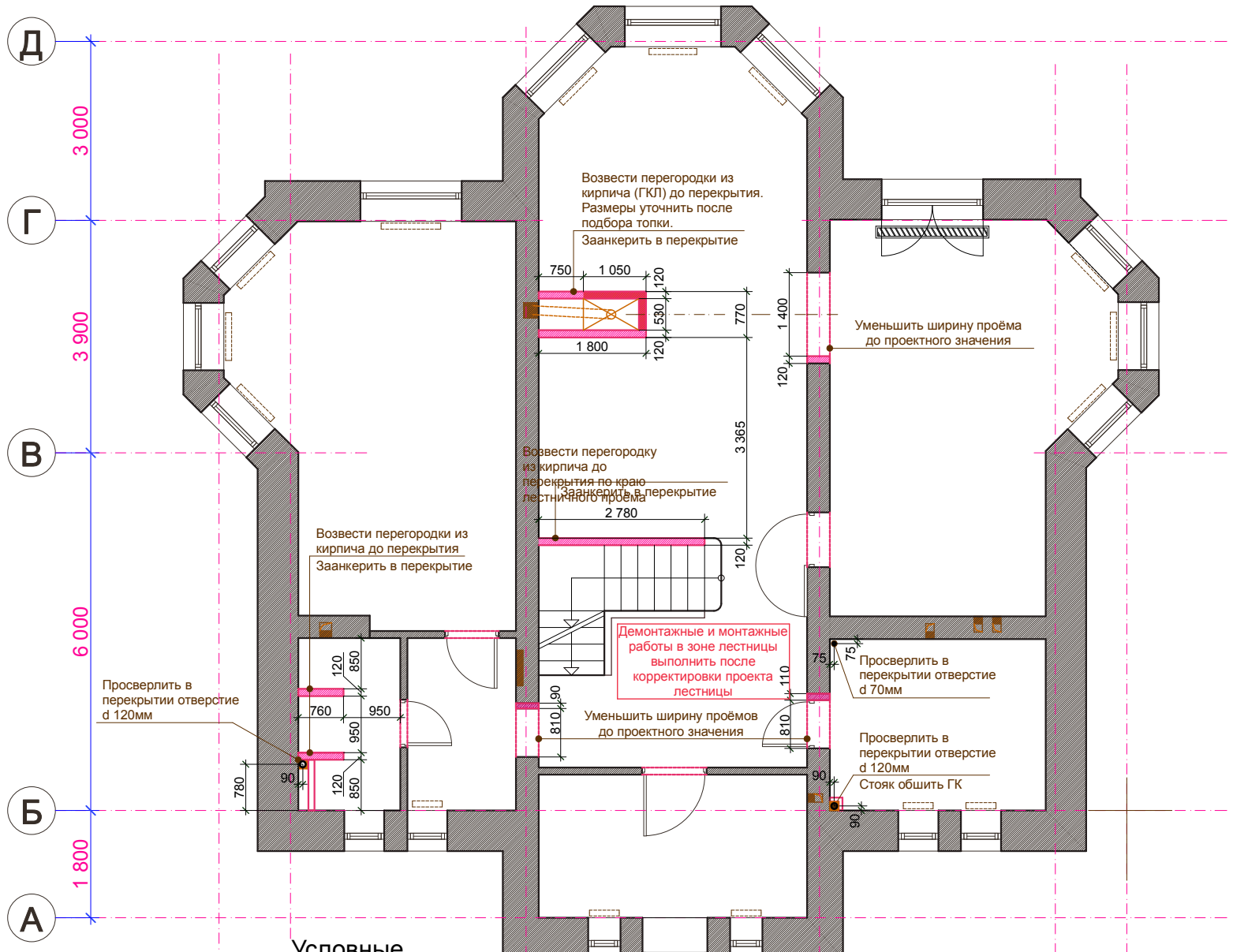
## (стадия "Техническая часть")

№	Состав проекта:
1	Обмерный план 1го этажа (1:75)
2	Обмерный план 2го этажа (1:75)
3	План демонтажных и монтажных работ на 1ом и 2ом этажах (1:100)
4	План размещения мебели на 1ом этаже (1:75)
5	План размещения мебели на 2ом этаже (1:75)
6	План расположения электроточек на 1ом этаже (1:50)
7	План расположения электроточек на 2ом этаже (1:50)
8	План потолков 1го этажа (1:75)
9	План потолков 2го этажа (1:75)
10	План полов 1го этажа (1:75)
11	План полов 2го этажа (1:75)
12	План кухни. Развёртка стены 1-1 (1:25)
13	Развёртки стен 2-2, 3-3, 4-4 (1:25)
14	План гостевого санузла с размещением оборудования (1:20).
15	План санузла при спальне с размещением оборудования (1:20).
16	План SPA-зоны с размещением оборудования (1:20).
17	Анализ проектного решения лестницы
18	Предложение №1 корректировки проекта лестницы
19	Предложение №2 корректировки проекта лестницы
20	Спецификация электроточек.

Киев 2014





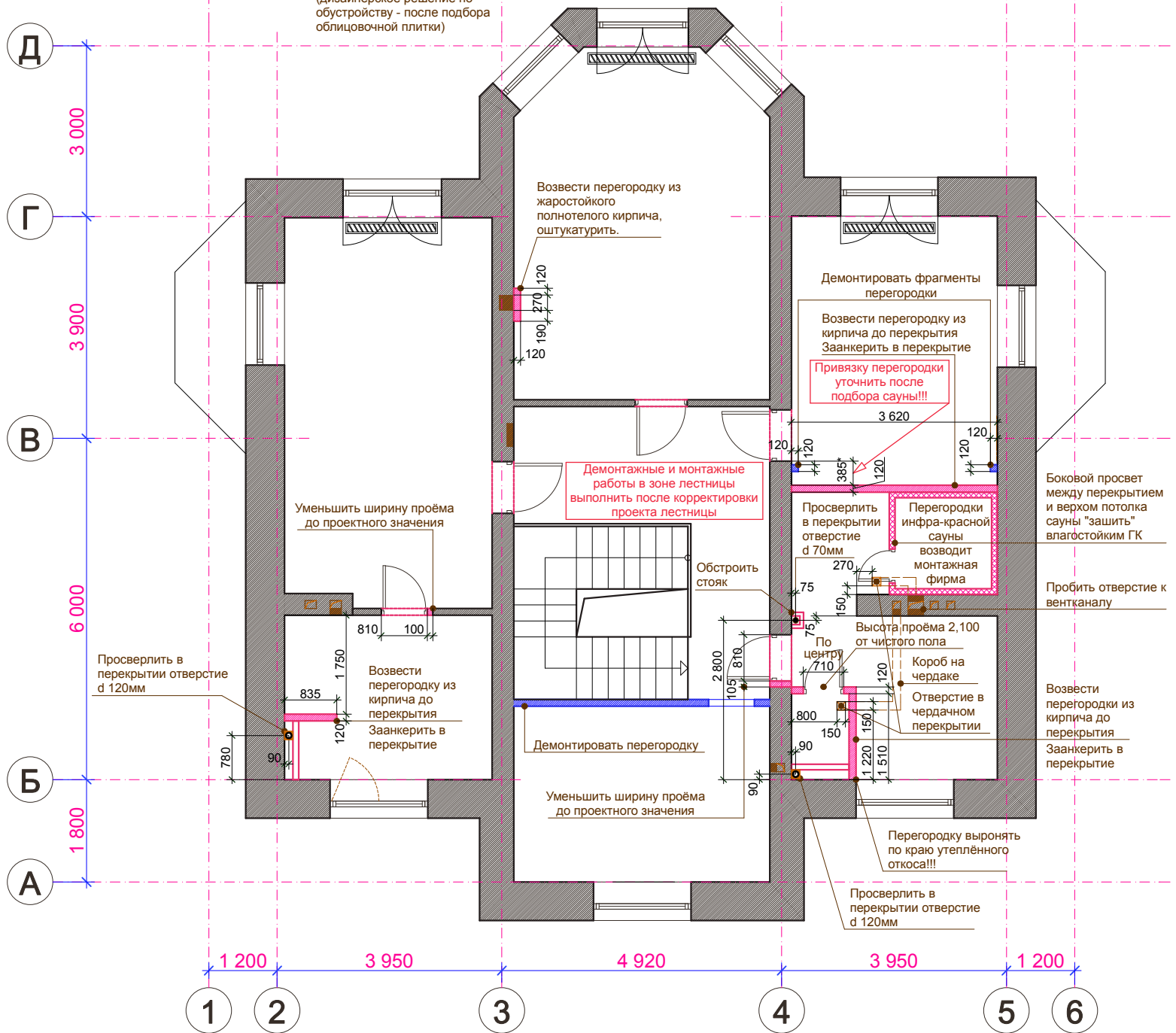


**Условные обозначения:**

- Монтируемые перегородки
- Демонтируемые перегородки
- Защитить гипсокартоном верх проёма до отметки +2,100 от чистого пола
- Обшивка инсталляции для крепления консольного унитаза гипсокартоном (дизайнерское решение по обустройству - после подбора облицовочной плитки)

**Примечания:**

На листе выданы отверстия в перекрытиях только для стояков канализации. Отверстия в перекрытии для подвода воды в кухню и санузел, а также для труб отопления будут выданы по заданию ОВ и ВК.





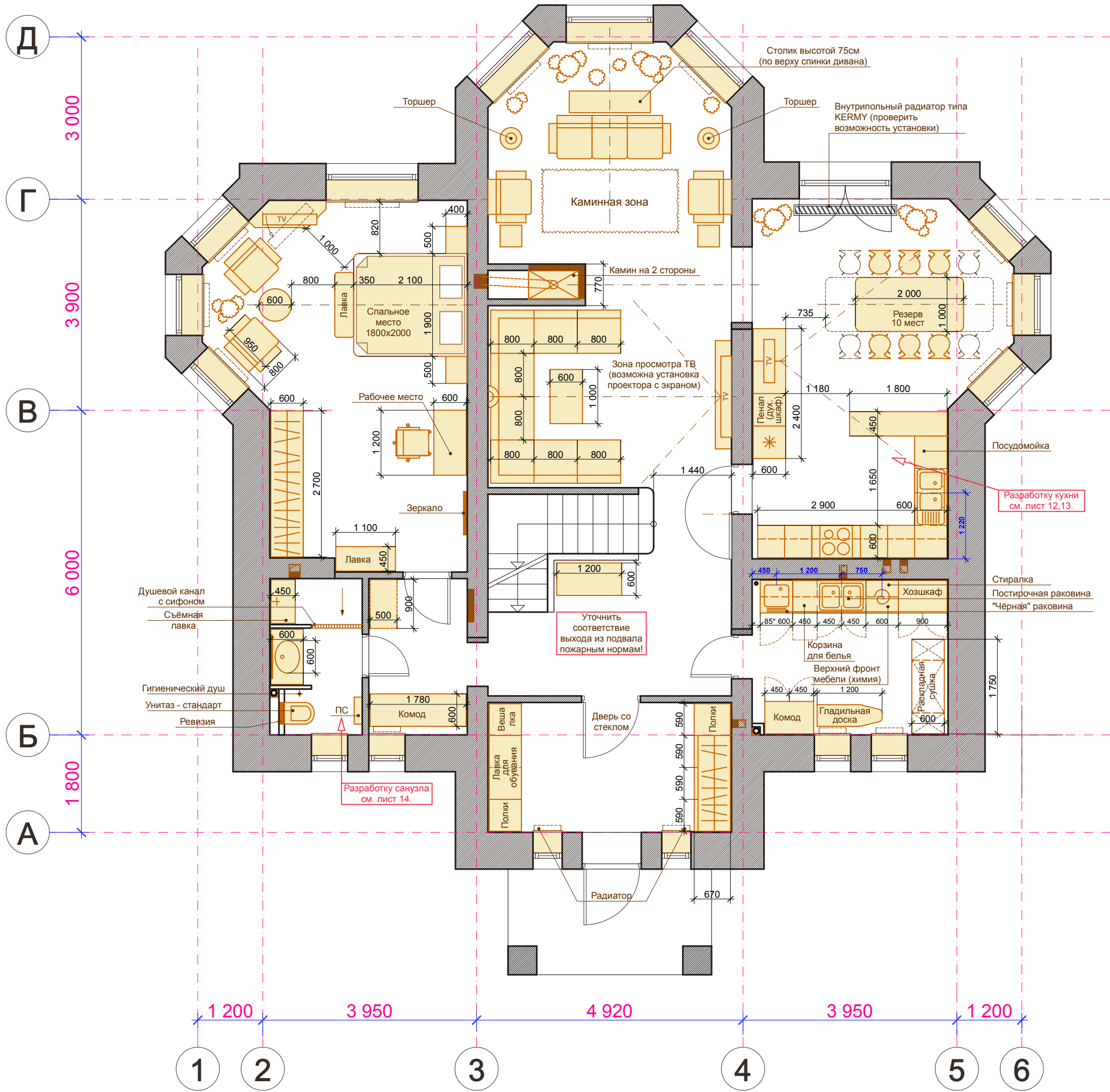
Предполагаемое решение в кухне-столовой

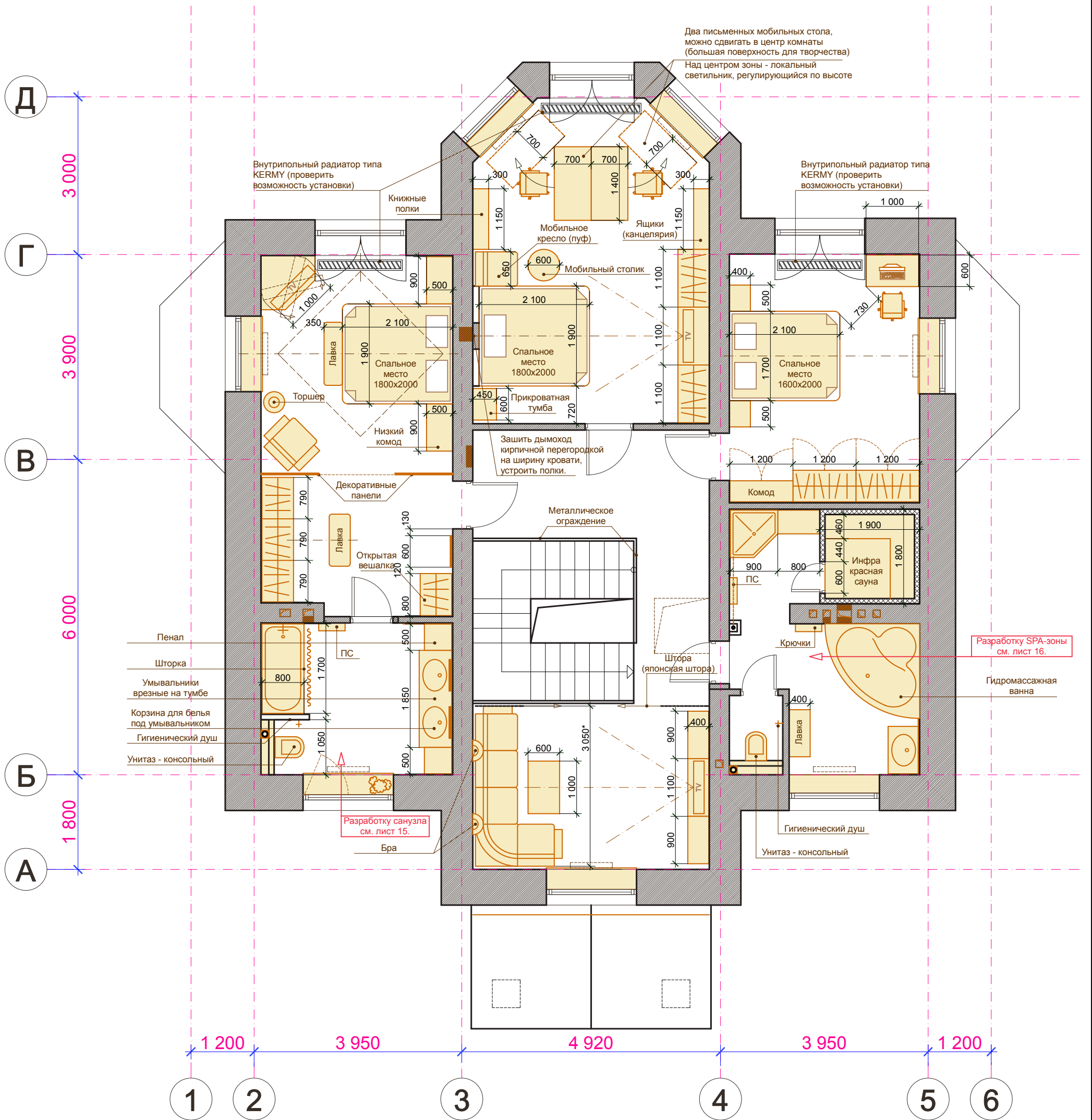


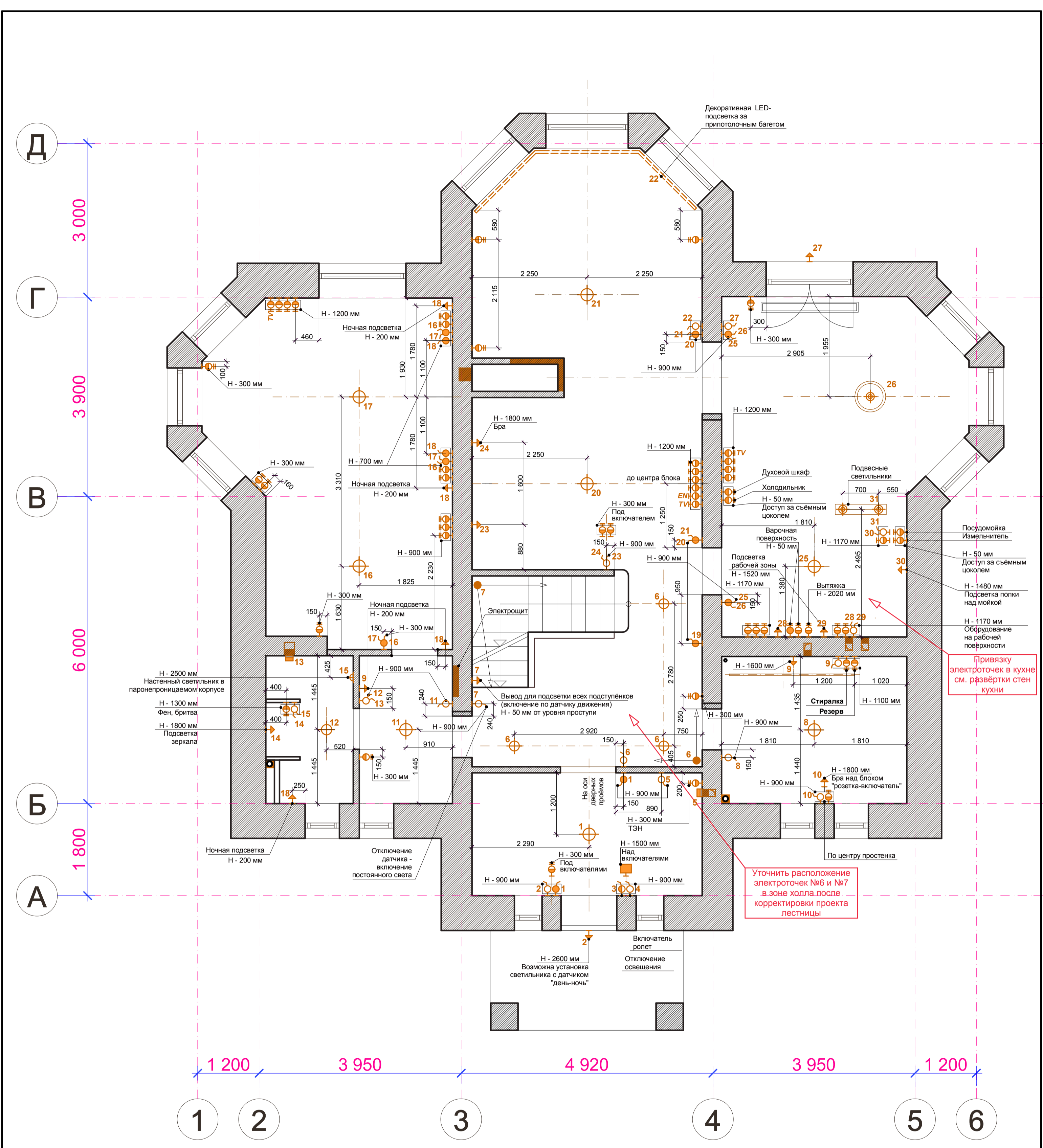
Предполагаемое решение в зоне эркера в гостиной



Предполагаемое решение каминной зоны





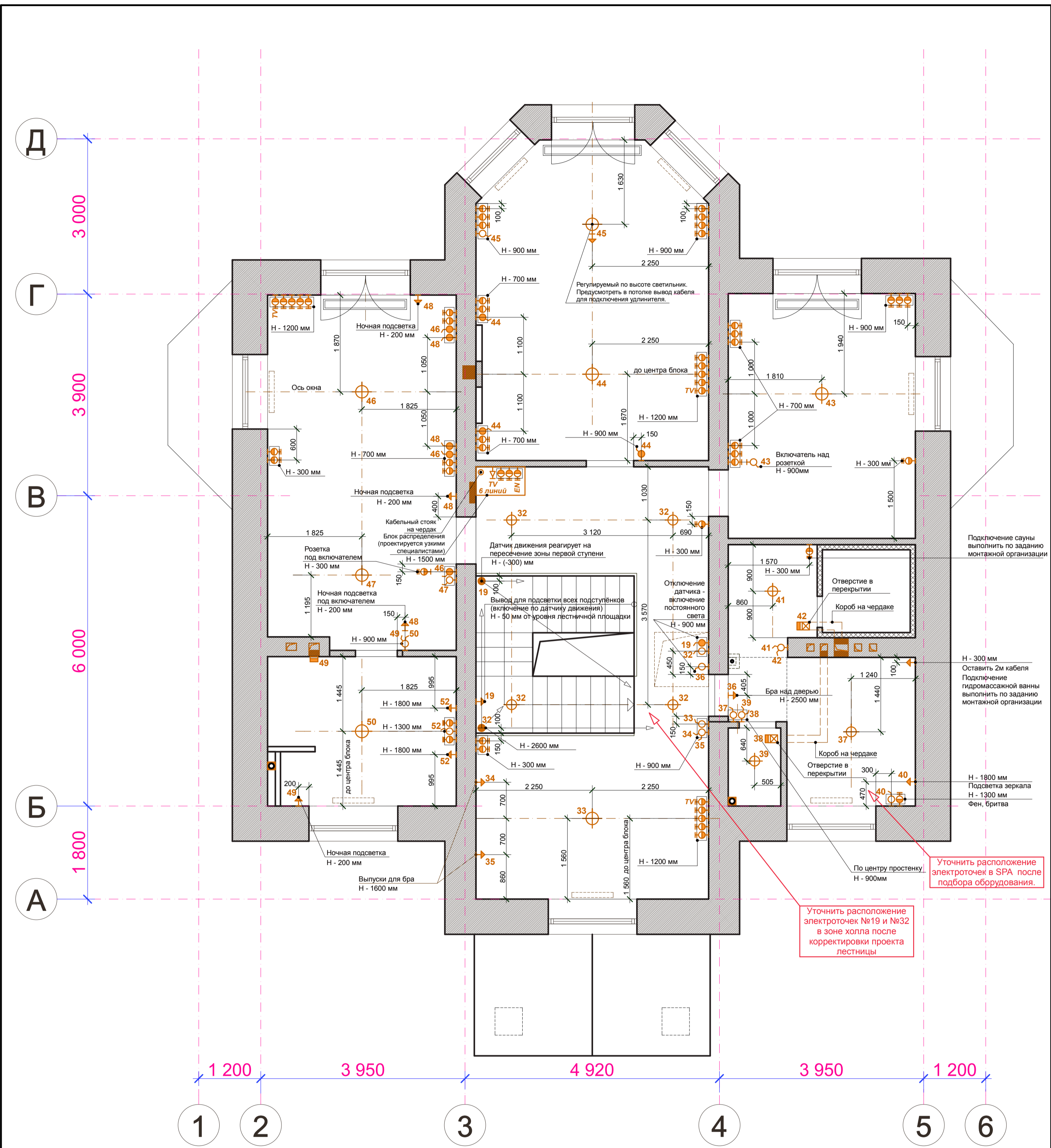


Условные обозначения:

	Включатель на две клавиши		Принудит. вентиляция с задержкой отключения
	Включатель на одну клавишу		Вывод кабеля
	Включатель из двух мест		Вход телевизионного кабеля
	Включатель на две клавиши из двух мест		Подсветка LED или галогеновыми лампами
	Розетка		Потолочный светильник
	Закрытая розетка		Подвесной светильник
	Розетка Ethernet		Система видеонаблюдения
	Розетка телевизора		Датчик движения
	Трёхфазная розетка		

Примечания:

1. Подключение системы видеонаблюдения выполнять по заданию монтажной организации.
2. Привязку электроточек в кухне см. развёртку по кухне.
3. Все высотные отметки даны от чистого пола до центра электроточки
4. Уточнить расположение всех электроточек в зоне холла после корректировки проекта лестницы.
5. Уточнить расположение электроточек в SPA после подбора оборудования.



Условные обозначения:

	Включатель на две клавиши		Принудит. вентиляция с задержкой отключения
	Включатель на одну клавишу		Вывод кабеля
	Включатель из двух мест		Вход телевизионного кабеля
	Включатель на две клавиши из двух мест		Подсветка LED или галогеновыми лампами
	Розетка		Потолочный светильник
	Закрытая розетка		Подвесной светильник
	Розетка Ethernet		Система видеонаблюдения
	Розетка телевизора		Датчик движения
	Трёхфазная розетка		

Примечания:

1. Подключение системы видеонаблюдения выполнять по заданию монтажной организации.
2. Точную привязку электроточек в кухне см. развёртки по кухне.
3. Все высотные отметки даны от чистого пола до центра электроточки
4. Уточнить расположение всех электроточек в зоне холла после корректировки проекта лестницы.
5. Уточнить расположение электроточек в SPA после подбора оборудования.