

Схема устройства "скрытого" света за багетом
(без устройства карниза для штор)

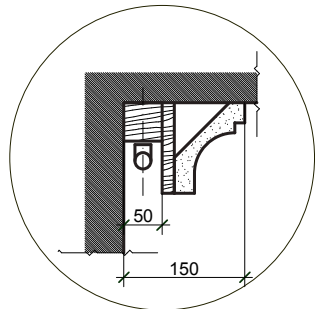
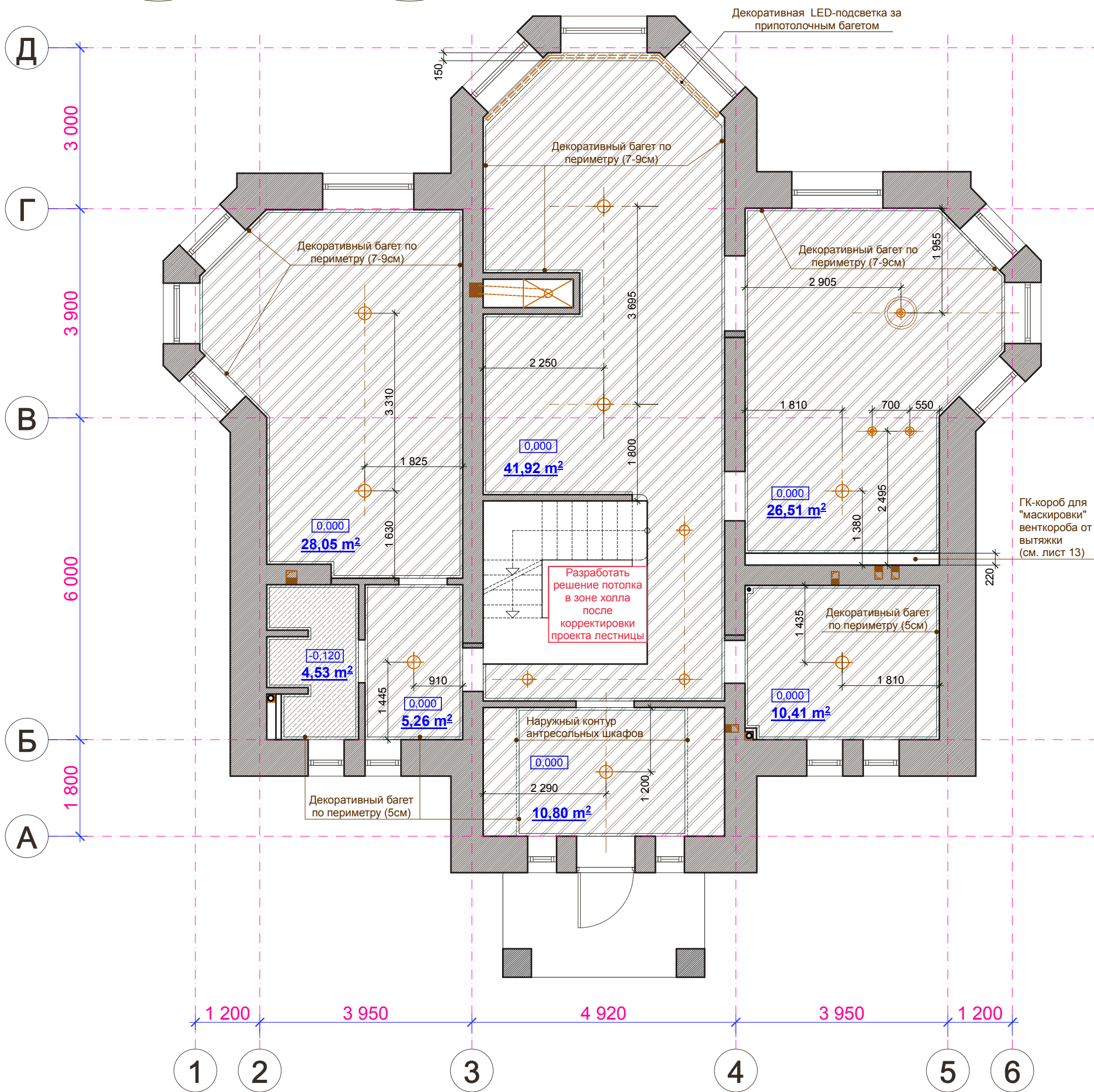
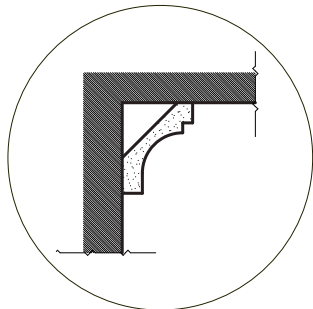


Схема примыкания багета к стене и потолку



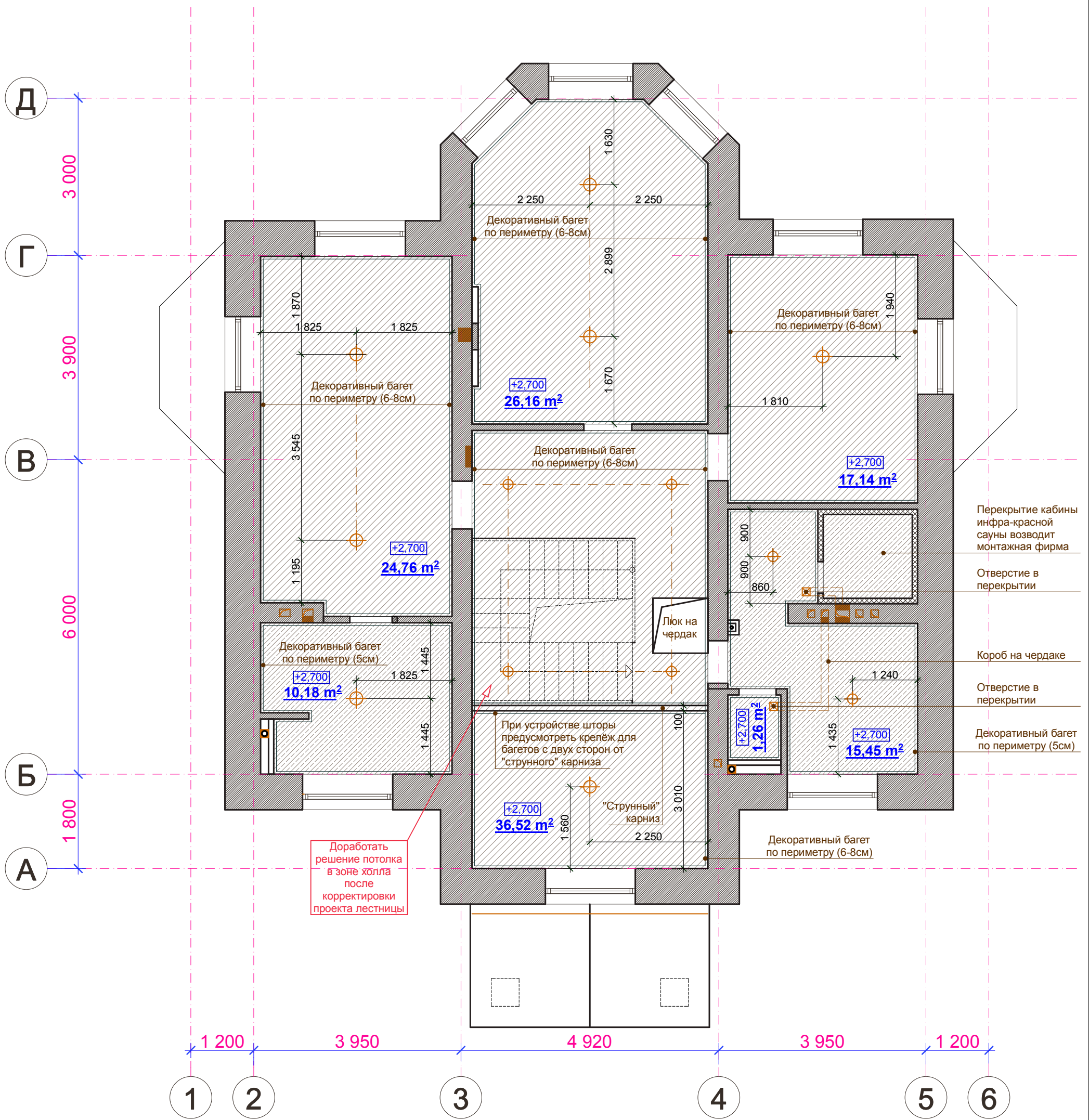
ГК-короб для "маскировки" вентилятора от вытяжки (см. лист 13)

	Тип потолка	Общая площадь
	Потолок оштукатурен, выгoтовлен и окрашен	122,91
	Потолок из влагостойкого гипсокартона, выгoтовлен и окрашен	4,53

-0,120 Отметка низа потолка от уровня перекрытия

Примечание:

1. За отм. 0,000 в помещениях с оштукатуренными потолками принята отметка чистовой поверхности.
2. Площадь поверхностей потолков дана без учёта штукатурки.
3. В случае невозможности устройства потолков на проектных отметках из-за значительных неровностей перекрытия, обязательно сообщить архитектору.

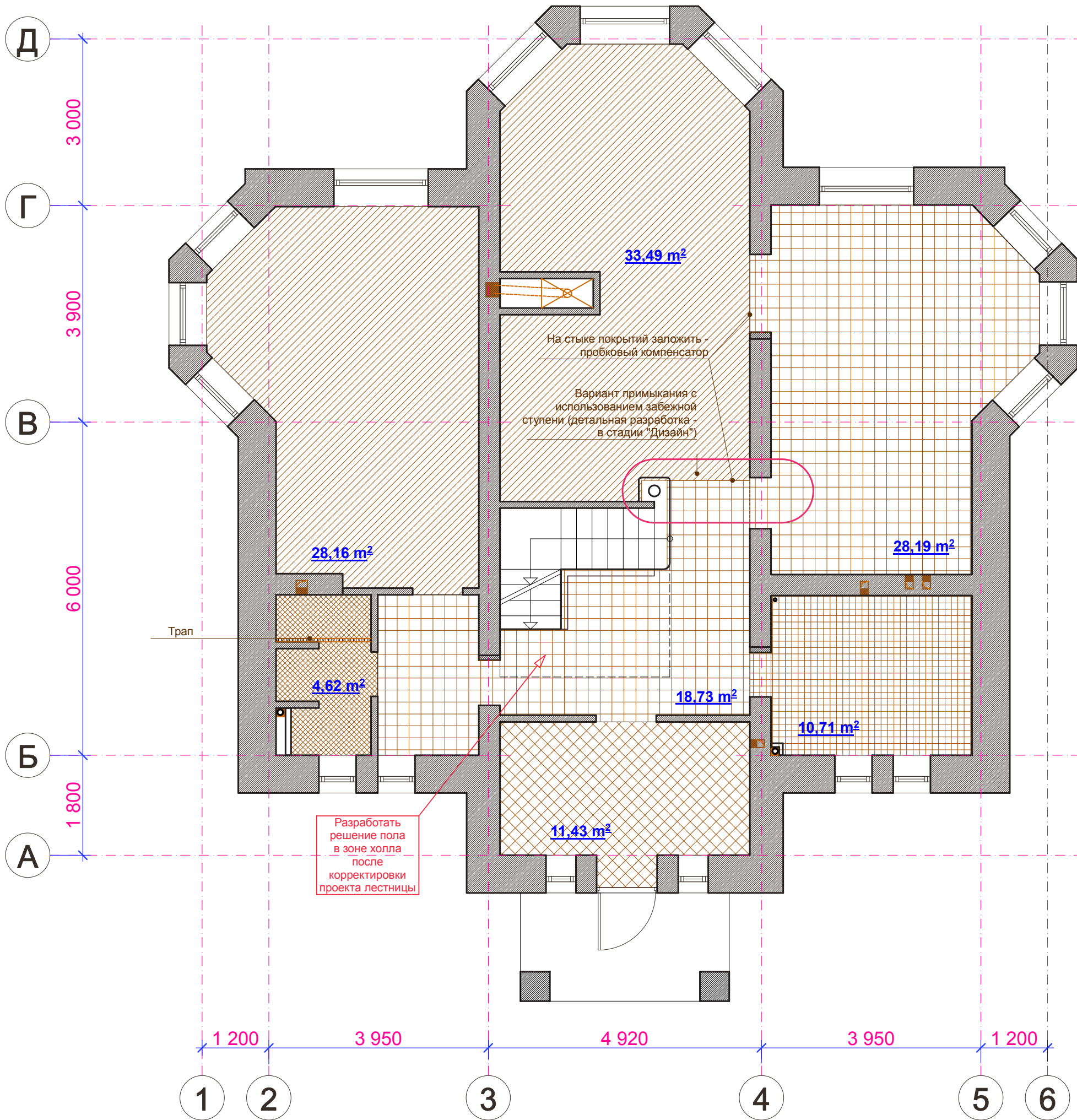


	Тип потолка	Общая площадь
	Гипсокартон потолочный по профилю, вытовлен и окрашен. При утеплении потолка изнутри дома: Смонтировать каркас для крепления ГКЛ, заложить утеплитель минвату и пароизоляцию.	104,58
	Гипсокартон влагостойкий потолочный по профилю, вытовлен и окрашен. При утеплении потолка изнутри дома: смонтировать каркас для крепления ГКЛ, заложить утеплитель минвату и пароизоляцию.	26,88

2.700 Отметка низа потолка от уровня чистого пола

Примечание:

- Площадь поверхностей потолков дана без учёта штукатурки.
- В случае невозможности устройства потолков на проектных отметках из-за значительных неровностей перекрытия, обязательно сообщить архитектору.



Примечания:

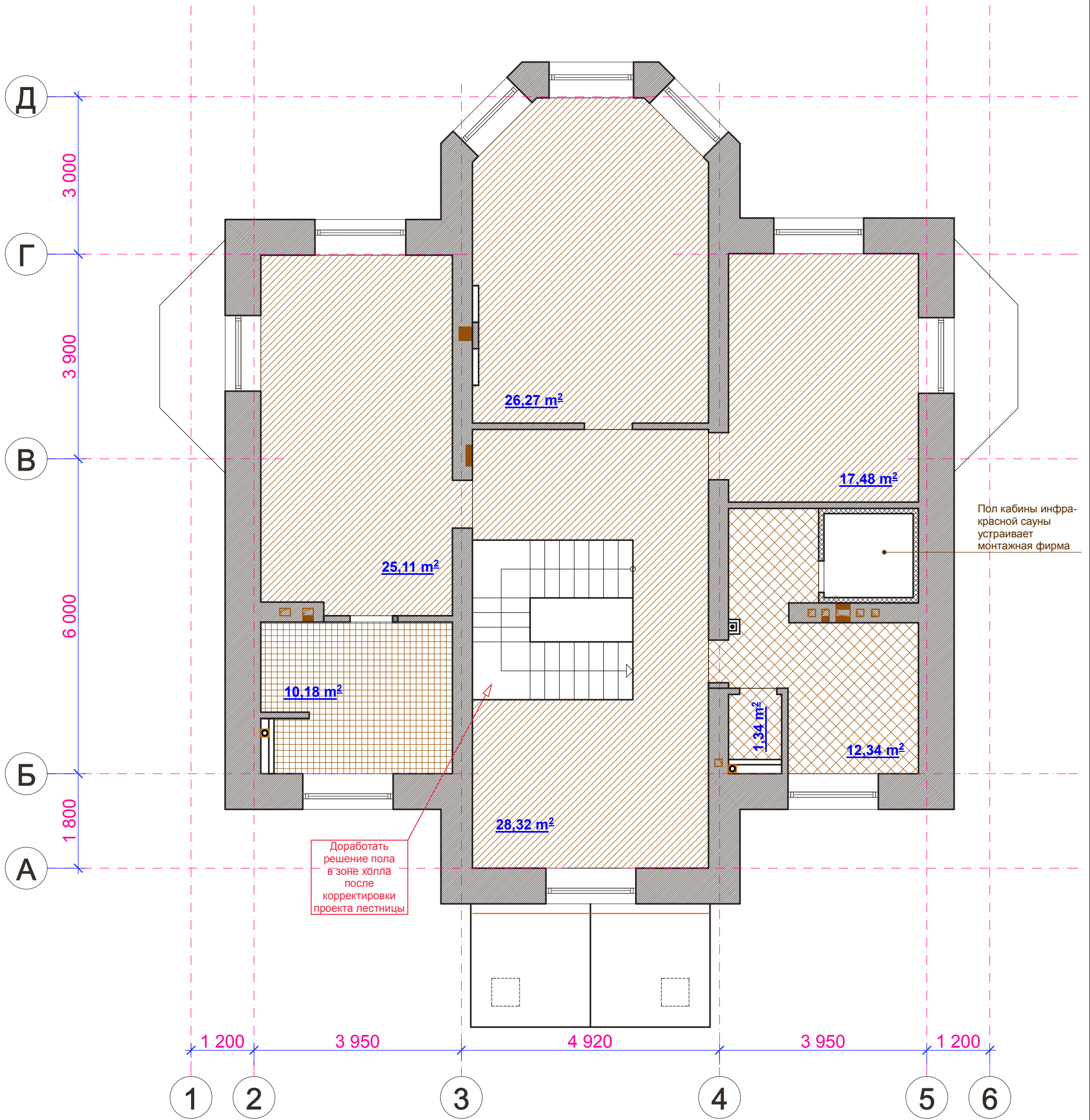
1. Общая площадь покрытий дана без запаса.

Рекомендуемый запас для керамической плитки - 7-10%. В случае дизайнерской раскладки считать поштучно!

Рекомендуемый запас для паркетной доски - 10%.

2. На стыках покрытий и при отсутствии дверных порогов, заложить пробковый компенсатор.

Тип напольного покрытия	Общая площадь	Тип напольного покрытия	Общая площадь
Керамическая плитка для прихожей (толщина 8мм)	11,43	Керамическая плитка для гостевого санузла (толщина 8мм)	4,62
Керамическая плитка для холла, кухни-столовой, тамбура (толщина 8мм)	46,92	Покрытие для гостиной и гостевой спальни (ламинат, паркетная доска...)	61,64
Керамическая плитка для постирочной (толщина 8мм)	10,71	Общая площадь под облицовку керамической плиткой	73,69



Примечания:

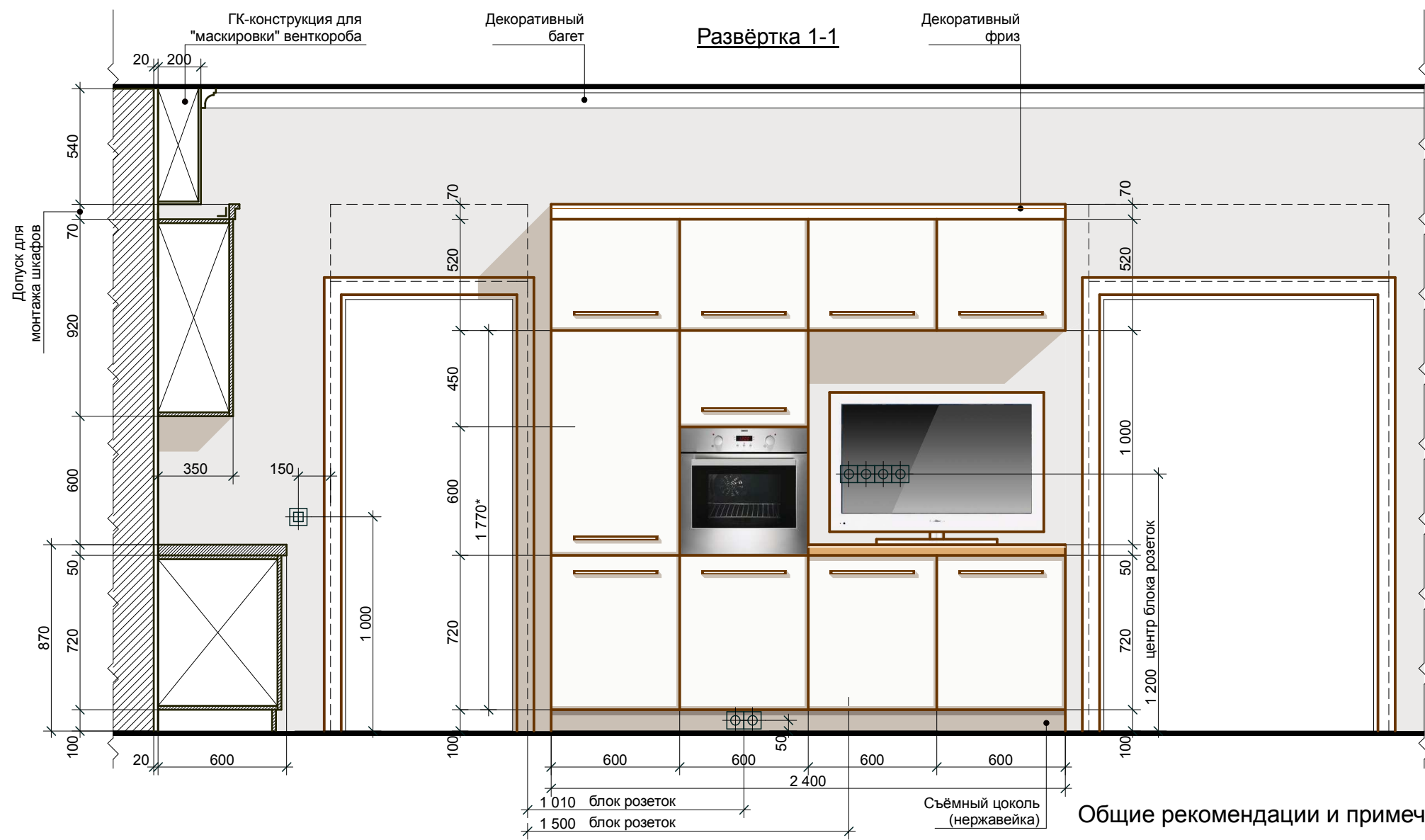
1. Общая площадь покрытий дана без запаса.

Рекомендуемый запас для керамической плитки - 7-10%. В случае дизайнерской раскладки считать поштучно!

Рекомендуемый запас для паркетной доски - 10%.

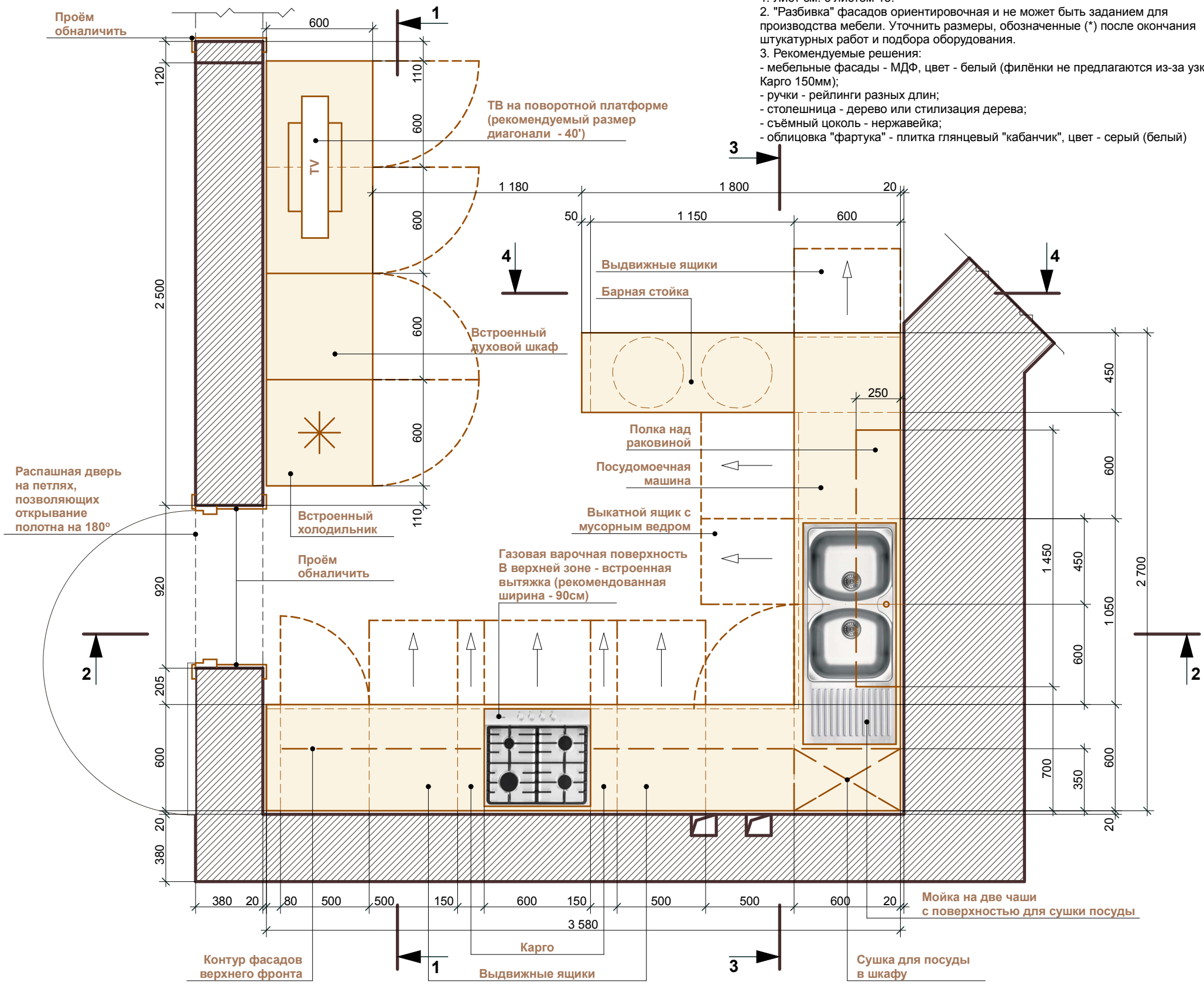
2. На стыках покрытий и при отсутствии дверных порогов, заложить пробковый компенсатор.

	Тип напольного покрытия	Общая площадь		Тип напольного покрытия	Общая площадь
	Керамическая плитка для SPA-зоны (толщина 8мм)	13,68		Покрытие для холла и спален (ламинат, паркетная доска..)	97,18
	Керамическая плитка санузла при спальне (толщина 8мм)	10,18		Общая площадь под облицовку керамической плиткой	23,86

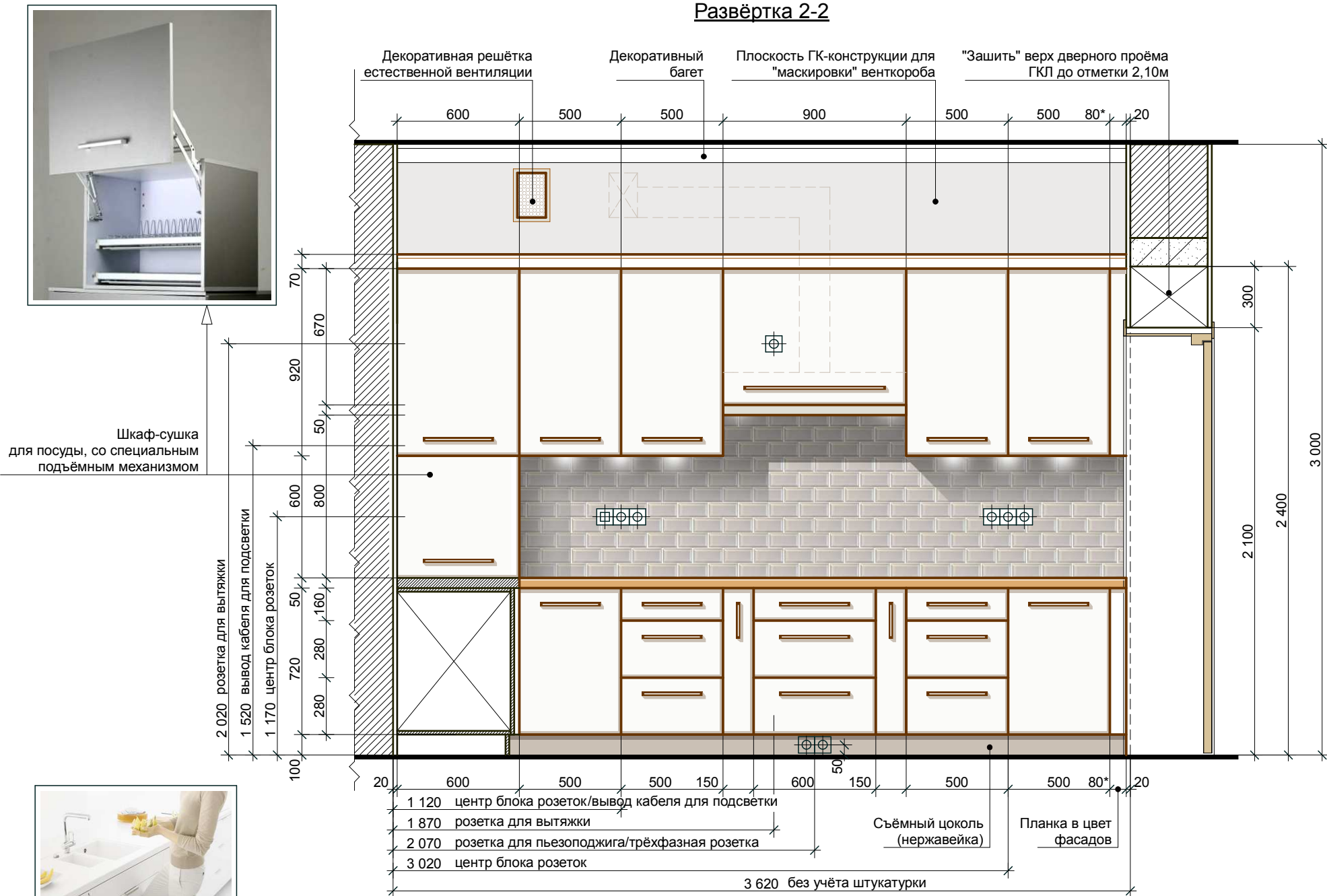


Общие рекомендации и примечания:

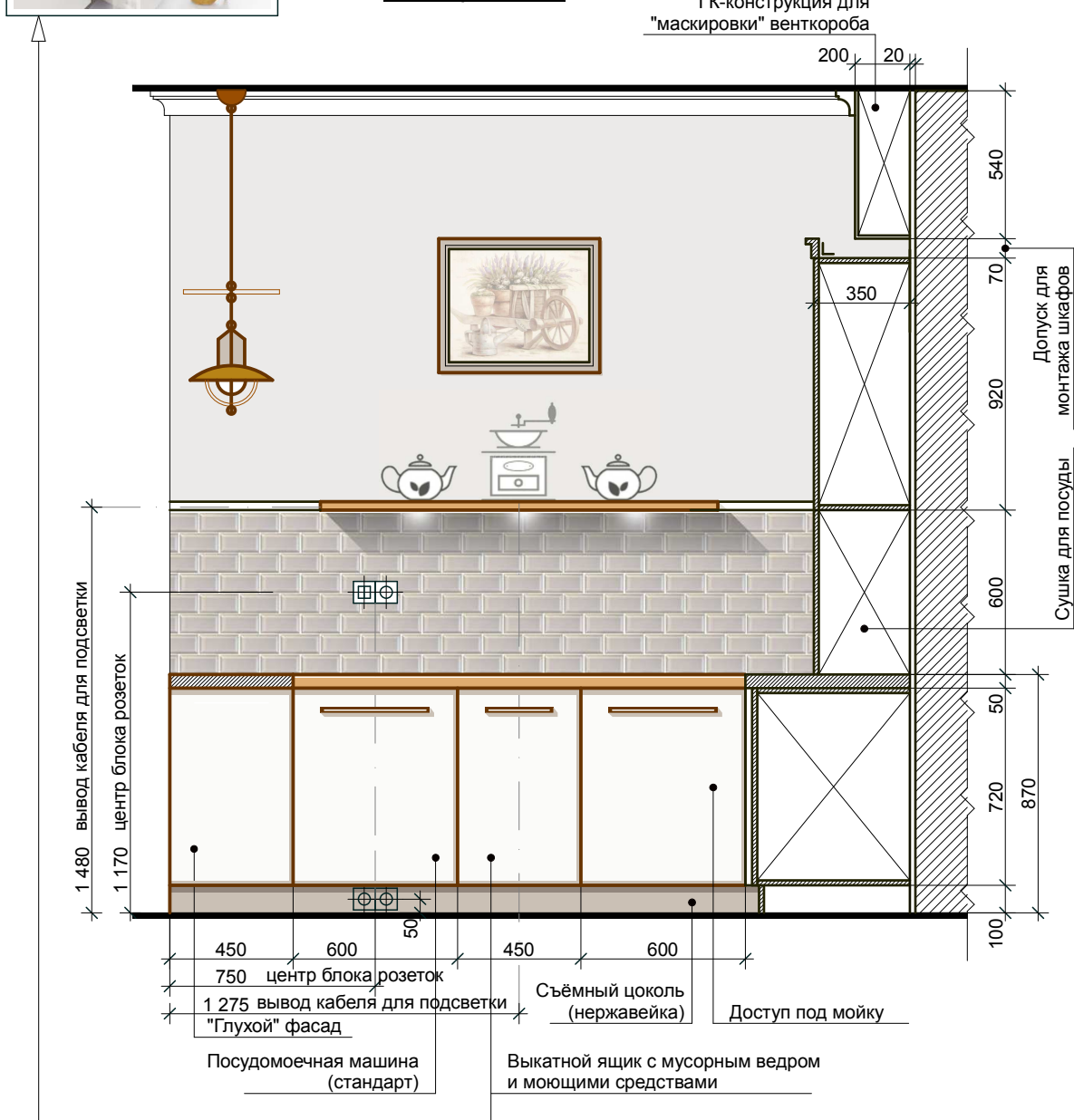
1. Лист см. с листом 13.
2. "Разбивка" фасадов ориентировочная и не может быть заданием для производства мебели. Уточнить размеры, обозначенные (*) после окончания штукатурных работ и подбора оборудования.
3. Рекомендуемые решения:
 - мебельные фасады - МДФ, цвет - белый (филёнки не предлагаются из-за узких Карго 150мм);
 - ручки - рейлинги разных длин;
 - столешница - дерево или стилизация дерева;
 - съёмный цоколь - нержавейка;
 - облицовка "фартука" - плитка глянцевый "кабанчик", цвет - серый (белый)



Развёртка 2-2



Развёртка 3-3



Развёртка 4-4

