

ПАТ «СОЛДІ І КО»

Лабораторія фізико-механічних випробувань виробів для кріплення та матеріалів

Атестація Мінекономрозвитку України (ДП «Укрметртестстандарт» - свідоцтво про атестацію № ПТ-4/13 від 04.01.2013 р.)

(Акредитація ISO/IEC 17025:2005, атестат акредитації № SIC.07.016. від 25.02.2014р.)

ЗАТВЕРДЖУЮ

Головний інженер,
(керівник лабораторії фізико-механічних
випробувань виробів для кріплення та матеріалів)
ПАТ «СОЛДІ І КО»



/С. А. Новацький/

16 квітня 2015р.

ПРОТОКОЛ № 32-04-15

Тип виробу для кріплення	Піна-клей Soudabond Easy GUN 750ml
Накладна	№ 014502 від 02.04.2015р.
Кількість	12 шт.
Випробувань на	Міцність склеювання блоків газобетону
Замовник:	ТОВ «АЕРОК»
Характеристика і позначення зразків	Випробувальні зразки виробів для кріплення: 1. Піна-клей Soudabond Easy GUN 750ml – 1шт.
Дата проведення випробувань	16.04.2015р.
Місце проведення випробувань:	Київська обл. м. Березань вул. Войкова, 44а
Дані щодо методів випробувань	Проводились випробування на витяг блоку газобетону D150 вклеєного між блоками газобетону D500
Обладнання на якому проводились випробування	Випробувальний динамометр DYNATEST DTH-MVCH 5000, зав. № 201210-4330 (свідоцтво про державну метрологічну атестацію № 3694-09-0/5418-1 від 12.11.2014р.)



Фото №1.

Вигляд склеєних блоків до випробування



Фото №2.

Блоки після випробування

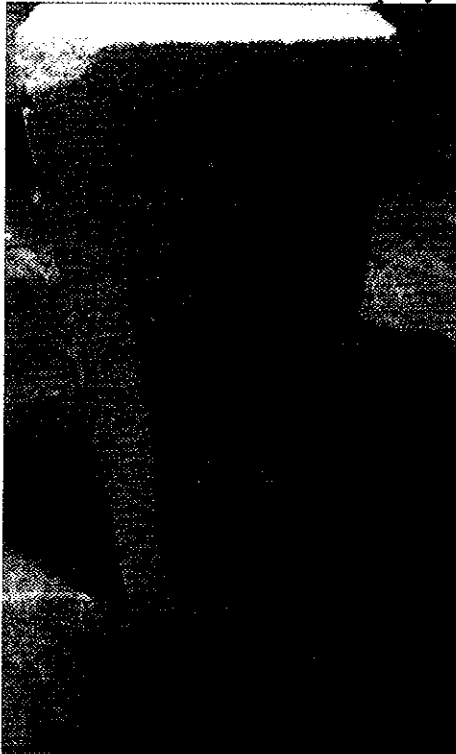


Фото №3.

Метод нанесення клею трьома горизонтальними
полосами (після випробування)

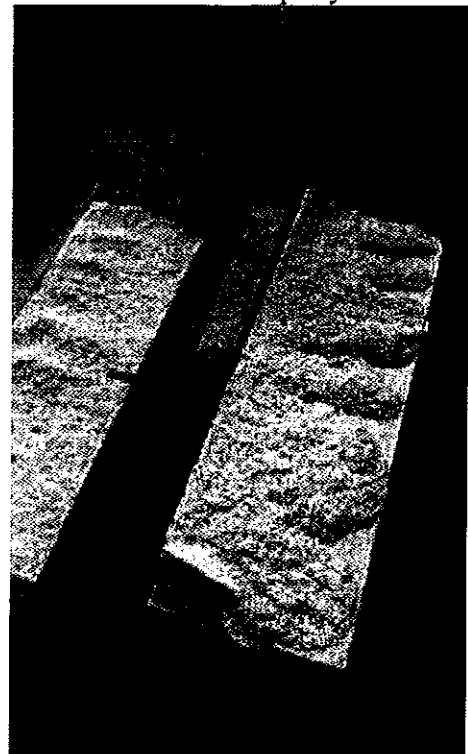


Фото №4.

Метод нанесення клею вертикальними полосами
«змійкою» (після випробування)

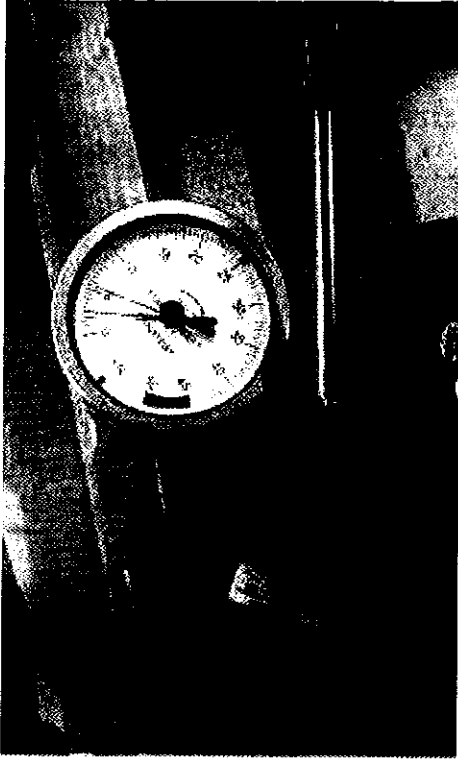


Фото №5.

Результат випробування горизонтальних полос

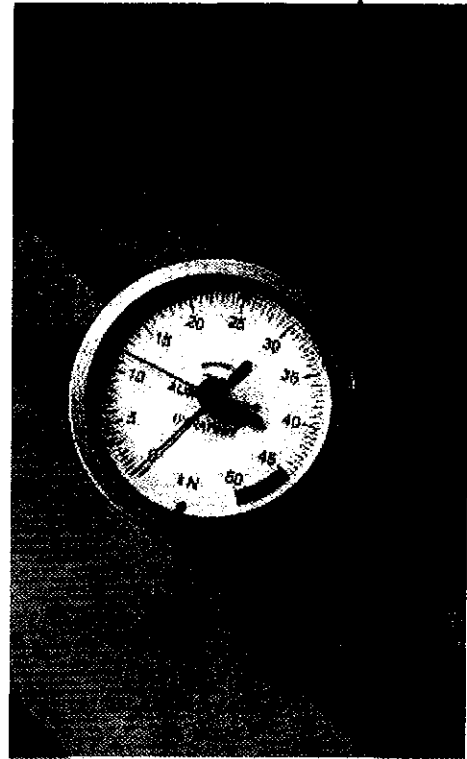


Фото №6.

Результат випробування вертикальних полос
(змійкою)

Опис вимог до випробувань.

1. Блоки газобетону були:
 - Обезпиленні;
 - Змочені водою.
2. Нанесення піни-клею проводилось:
 - Горизонтальні полоси (фото №3);
 - Вертикальні полоси «змійкою» (фото №4).

Результати випробування

Таблиця №1.

Назва	№	Час полімеризації піни-клею хв.	Максимальне зусилля на витяг, кгс.	Примітка
Метод нанесення клею трьома горизонтальними полосами	1	120	950	Руйнування блоку
	2		550	
Метод нанесення клею вертикальними полосами «змійкою»	1	90	1200	Руйнування блоку
	2		1050	

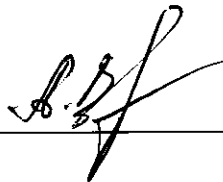
Висновки

На підставі проведених випробувань можна зробити наступні висновки:

1. Результати випробування наведені в таблиці №1.

**Цей протокол не може бути повністю або частково передрукований (відтворений) без дозволу
Лабораторії ПАТ «СОЛДІ І КО»**

Виконавець:


 /Дорошенко О.І./