

Окраска фасадными акриловыми красками Ceresit СТ42
 Декоративная штукатурка CeresitCT 64– 15мм
 Грунтовка Ceresit СТ 16 – 2мм
 Армирующая стеклосетка (импрегнированная)
 размер ячейки 4х 5мм
 крепится дюбелями шагом 600х600мм
 Утеплитель – минвата ТЕХНОНИКОЛЬ
 изделие "ТЕХНОФАС" $\lambda=0,036 \text{ Вт/м} \cdot \text{C}^{\circ}$ – 150мм
 (дополнительное крепление дюбелями с метал.гвоздем)
 Слой клеевого состава Ceresit СТ 190 – 5мм
 Грунтовка Ceresit СТ 17 – 2мм
 Наружная стена (легкобетонная панель) – 300мм
 Штукатурка – 20мм

А Узел утепления
 наружных стен и цоколя

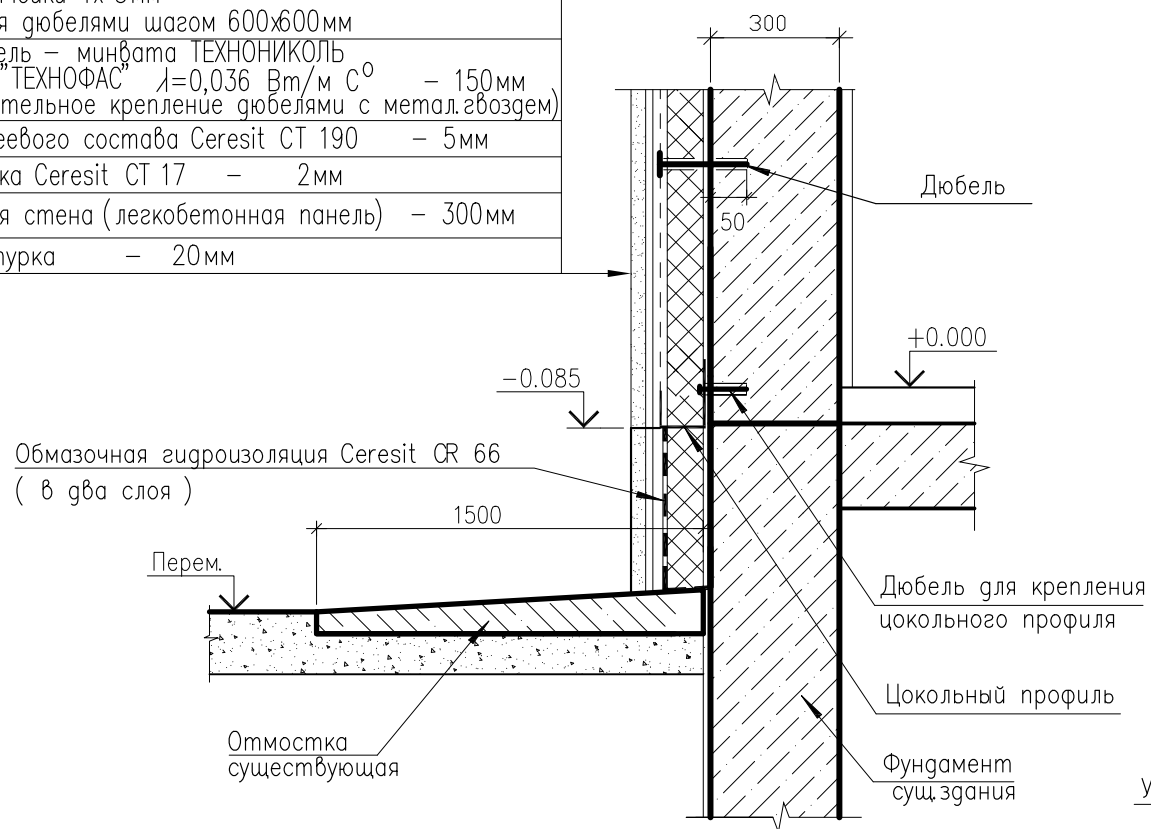
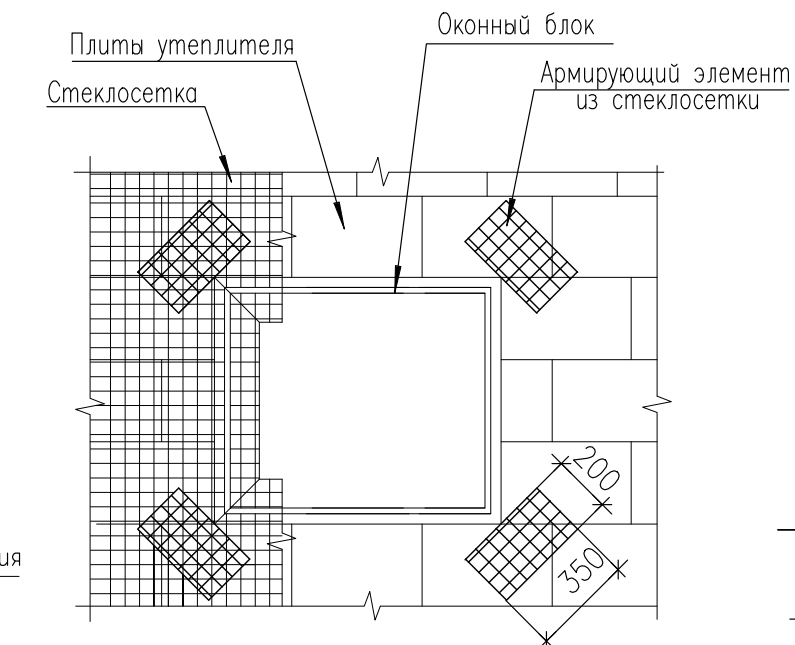
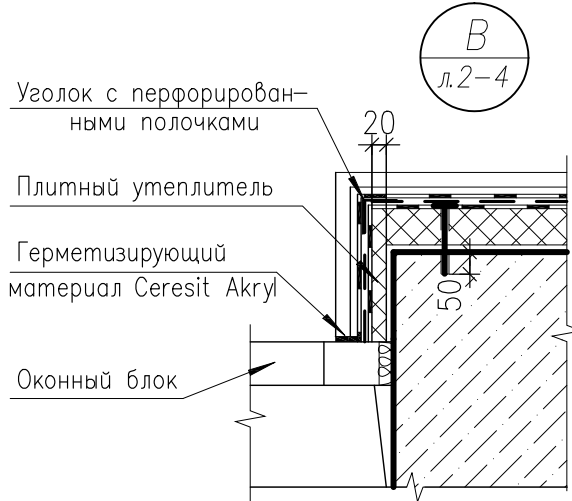
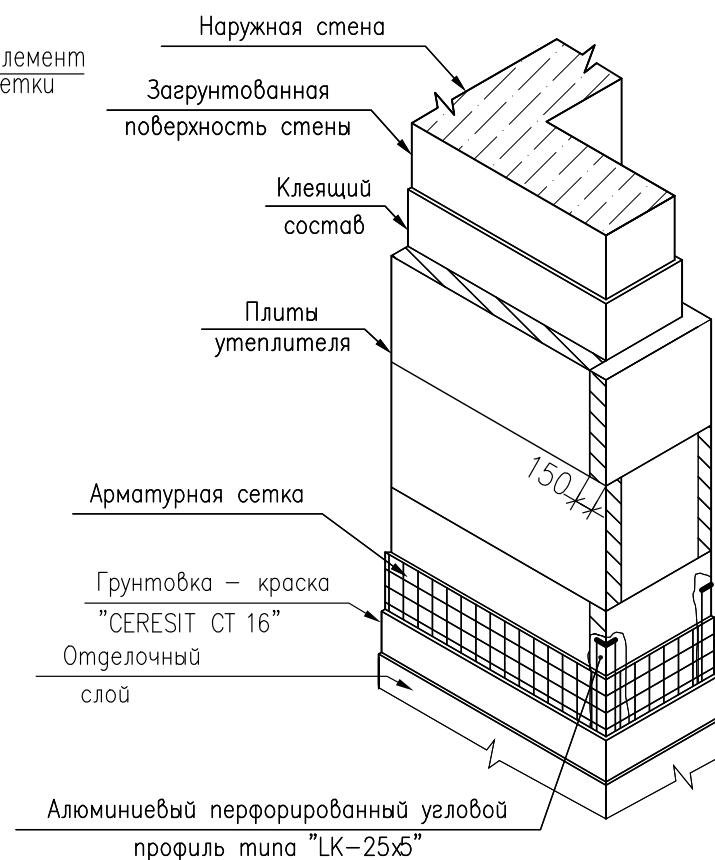


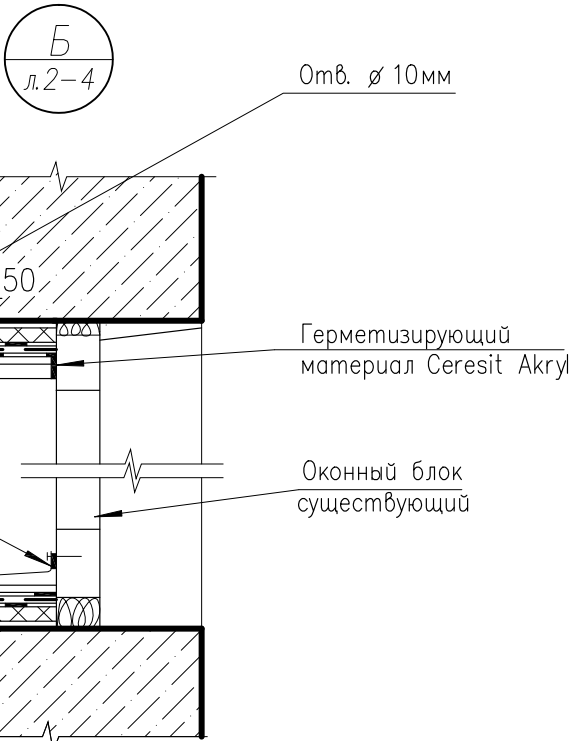
Схема усиления гидрозащитного
 штукатурного раствора
 в углах оконных проемов




Фрагмент наружной
 теплоизоляции стен



1. Минераловатные плиты (1.0x0.6м) крепить дюбелями не менее 8шт. на 1м.
2. Армирующий элемент из стеклосетки уложить в наружных углах проемов до момента укладки основного слоя стеклосетки.



						1915-АС			
						Капитальный ремонт по утеплению фасадов и перекрытия над 9-м этажом дома по бул. Комсомольскому, 52 в г. Мариуполе, Донецкой области			
Изм.	Кол.	Лист	Док.	Подп.	Дата	Капитальный ремонт по утеплению фасадов и перекрытия над 9-м этажом дома	Стадия	Лист	Листов
Г И П		Бохонко			июль 2015г		РП	8	
сертификат серия АРН002135 регистрац. N1933						Узлы А, Б, В. Схема усиления гидрозащитного штукатур. раствора в углах окон. проем. Фрагмент стены.	МариупольПроект		
Инженер-проектировщик									

Взам. инв. N
 Подпись и дата
 Инв. N подл.