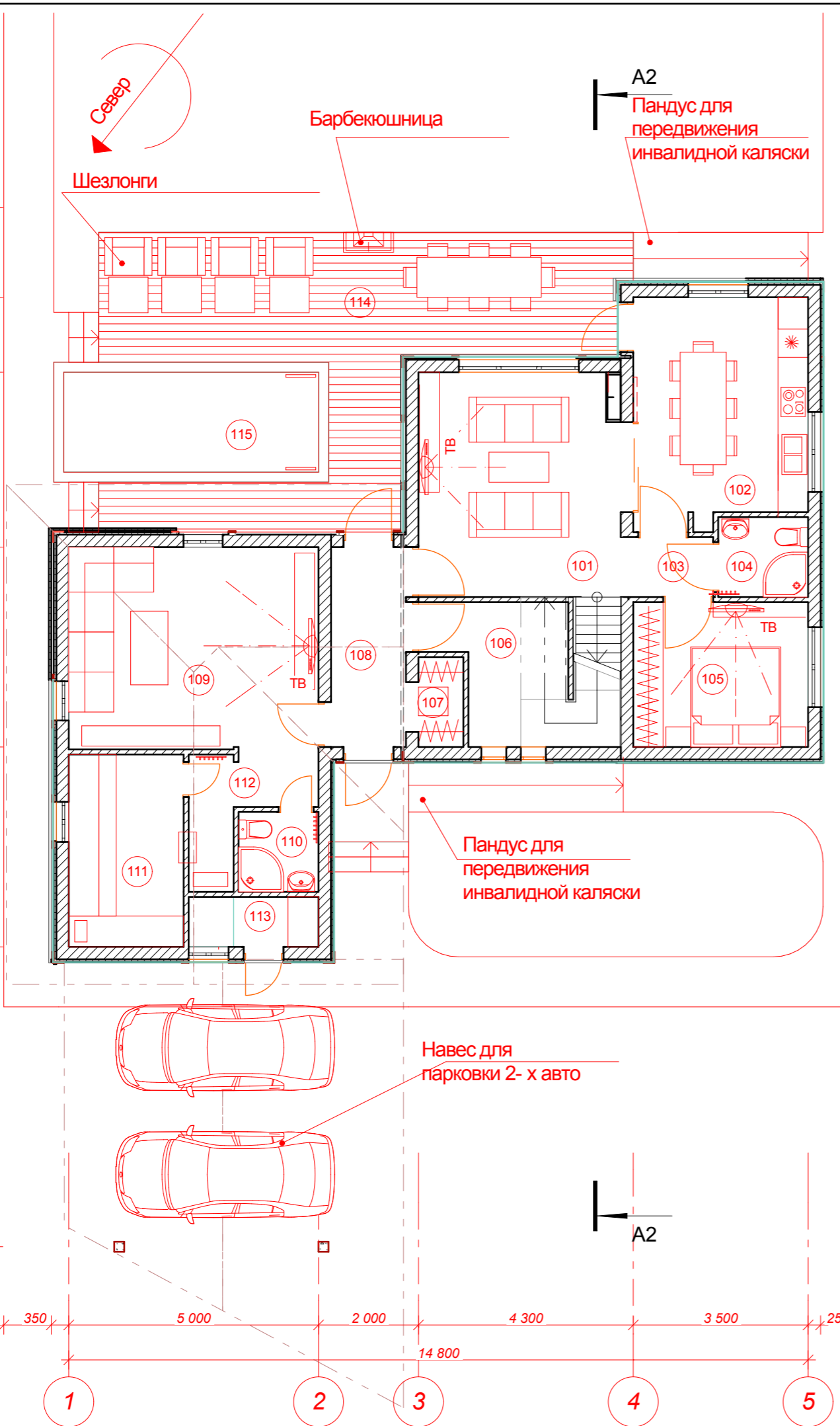


Экспликация помещений:

№ пом.	Наименование	Площадь
101	Общая комната	18,22
102	Кухня- столовая	15,65
103	Тамбур спальни	2,22
104	Сан/узел гостевой	2,88
105	Спальня №1	10,15
106	Топочная, постирочная	6,80
107	Гардероб верхней одежды	1,62
108	Тамбур	6,00
Общая площадь 1-го этажа жилого дома		63,54 м2
109	Комната отдыха	20,25
110	Санузел сауны	2,56
111	Парная	8,86
112	Предбанник	4,26
113	Помещение хранения авто-инвента	2,60
Общая площадь сауны		38,53 м2
114	Терасса	36,61
115	Бассейн открытый 5,1x2,0 м	10,20
Общая площадь 1-го этажа		148,88 м2



2	1	Зам		<i>[Signature]</i>	06.13
Изм.	Колуч.	Лист	№ док.	Подп.	Дата
ГАП		Куницкий		<i>[Signature]</i>	04.13
Разработ.		Куницкий		<i>[Signature]</i>	04.13

002-2013 - AP						
Жилой дом по ул. Космической 15 в пос. Братское в г. Днепропетровске				Стадия	Лист	Листов
				ПП	5 -и2	
Схема плана 1-го этажа						

Согласовано

Инов. № подл.	Подп. и дата	Взам. инв. №