

Ermittlung von SILVERSTAR Verglasungskennwerten

Die nachfolgenden Verglasungskennwerte wurden mit Hilfe des Programmes SILVERSTAR glaCE berechnet.

Versionsinformationen:
 Programm 3.10
 Datenbank 3.22
 Ausgabeformat 3.11

Projekt:

Firma:

Bearbeiter:

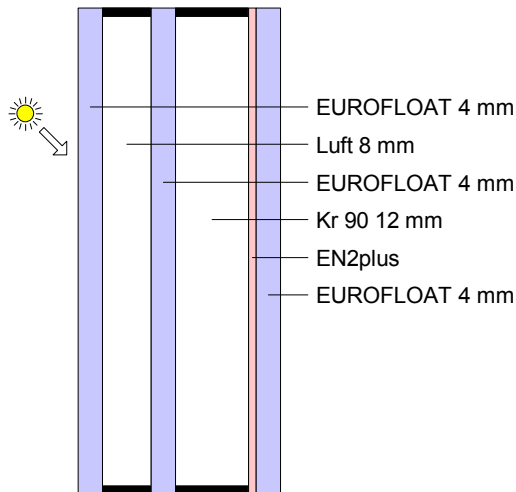
Kunde:

Produkt:

Datum: 12.10.2015

Verglasung:

Neigungswinkel: 90°



Bemerkungen:

Ermittelte Verglasungskennwerte:

Wärmedurchgangskoeffizient Ug:	0.88356 W/m²K	EN673:2011
Gesamtenenergiedurchlassgrad (g-Wert):	58.0599 %	EN410:2011
Lichttransmissionsgrad:	74.4144 %	
Lichtreflexionsgrad (außen):	18.1034 %	
Lichtreflexionsgrad (innen):	17.0973 %	
Lichtabsorptionsgrad:	7.4823 %	
Direkter Strahlungstransmissionsgrad:	49.2988 %	
Direkter Strahlungsreflexionsgrad (außen):	26.3425 %	
Direkter Strahlungsabsorptionsgrad:	24.3587 %	
Sekundärer Wärmeabgabegrad nach innen:	8.7610 %	
UV-Transmissionsgrad:	25.4609 %	
UV-Reflexionsgrad:	18.9169 %	
UV-Absorptionsgrad:	55.6222 %	
Allgemeiner Farbwiedergabeindex (Transmission):	96.5328	
Selektivität (Lichttransmissionsgrad / g-Wert):	1.28168	
Durchlassfaktor (b-Faktor, g-Wert / 0.87):	66.7355 %	
Durchlassfaktor (b-Faktor, g-Wert / 0.8):	72.5748 %	



Die angegebenen Werte sind lediglich Richtwerte und können ohne Ankündigung Änderungen unterliegen.
 Sie stellen keine Garantie für die Leistung der Verglasung dar.
 Die Berechnung erfolgt gemäß den europäischen Normen EN 410:2011 und EN 673:2011.