

Дата: 11.05.2016

Комерційна пропозиція дійсна до 12.05.2016

Шановний Геннадію, пропонуємо до Вашої уваги комерційну пропозицію на будівництво будинку із SIP-панелей загальною площею 119 м² по проекту, який Ви обрали.

При розрахунку вартості будинку враховувалися наступні вхідні дані:

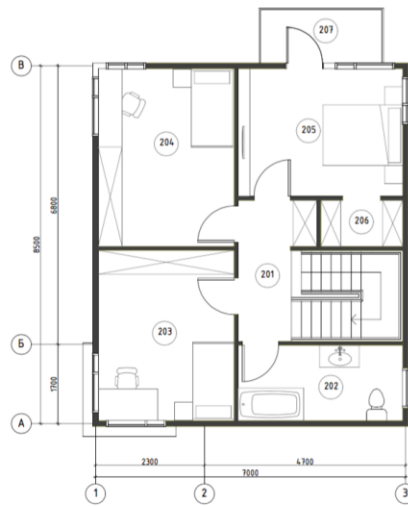
Параметри	Значення	Од. виміру
Загальна площа	м ²	119
Загальні розміри (габарити)	м	8,5x7
Площа зовнішніх стін	м ²	138,2
Площа внутрішніх стін	м ²	72,78
Площа віконних проїомів	м ²	34,04
Площа дверних проїомів (зовнішніх)	м ²	3,78
Площа дверних проїомів (внутрішніх)	м ²	11,76
Площа покрівлі	м ²	59,5
Кут нахилу покрівлі	град.	Пласка покрівля
Кількість поверхів	шт.	2
Загальна висота будинку (до конька)	м	5,8
Висота до стелі I поверху	м	2,8
Тип II поверху		мансардний
Висота до стелі II поверху	м	2,6
Тип фундаменту		стрічковий
Ширина стрічки фундаменту	м	0,3
Висота цокольної частини фундаменту	м	0,4
Загальна висота фундаменту	м	0,9



План першого поверху М1:100



План другого поверху М1:100



Експлікація приміщень першого поверху

№	Назва приміщення	Площа, м ²
101	Тераса	3,50
102	Тамбур	3,45
103	С/В	3,10
104	Кухня	8,65
105	Вітальня	18,25
106	Хол	4,90
107	С/В	5,35
108	Складське прим.	2,90
Загальна пл. приміщень пов.		50,10

Експлікація приміщень першого поверху

№	Назва приміщення	Площа, м ²
201	Хол	4,05
202	Ванна	6,65
203	Спальня	12,25
204	Спальня	12,60
205	Спальня	11,00
206	Гардероб	2,10
207	Балкон	3,35
Загальна пл. приміщень поверху:		52,00

Складові будинку	Комплектація		
	«Базовий»	«Оптим»	«Стандарт»
Вартість			
Вартість за 1м², грн.		4 423	
Вартість будівництва, грн.		526 390	
Проект			
Ескізний проект	+	+	+
3D-візуалізація	-	-	+
Фундамент			
Стрічковий фундамент (висота 0,4м, товщина 0,3м, загальна висота 0,9м)	-	+	+
Піщана підсипка та гідроізоляція фундаменту	-	+	+
Армована стяжка підлоги 1-го поверху 60мм з утепленням пінопластом 50мм	-	+	+
Вхідна група з вхідними сходами, розмір згідно проекту	-	+	+
Стовпчастий фундамент під терасу, к-сть та розмір згідно проекту	-	-	-
Розведення каналізаційних виходів згідно з проектом	-	+	+
Каркас			
Подвійний брус основи 60x138мм для несучих стін та 60x98мм для перестінків	+	+	+
Горизонтальна гідроізоляція-рубероїд	+	+	+
Комплект силового та обв'язочного бруса 60x138мм для несучих стін та 60x98мм для перестінків	+	+	+
Комплект SIP-панелей 160мм для несучих стін і фронтонів	+	+	+
Комплект SIP-панелей 120мм для перестінків	+	+	+
Комплект балок міжповерхового перекриття 40x190мм	+	+	+
Підлога 2-го поверху – OSB-3 22мм	+	+	+
Комплект OSB-3 10мм для зашивки торців перекриття	+	+	+
Комплект анкерних кріплень та кріпильних матеріалів	+	+	+
Покрівля			
Комплект стропил – брус 40x140мм	+	+	+
Комплект обрешітки: контр обрешітка 25x40мм, обрешітка 25x100мм, вітрова дошка	+	+	+
Супердифузійна мембрана	+	+	+
Покрівельний матеріал – ПВХ-мембрана	-	+	+
Теплоізоляція			
Звукоізоляція перекриття - мінеральна вата 100мм	-	+	+
Утеплення даху - мінеральна вата 150мм	-	+	+
Гідроізоляція каркасу	+	+	+
Інженерія			
Розведення водопостачання	-	-	+
Розведення електрики в металевому гофрурукаві	-	-	+
Розведення опалення по каркасу з виводом на радіатори	-	-	+

Оздоблювальні роботи

Зовнішнє оздоблення (фасад) :			
Штукатурка «Короїд» (пінополістирол 50мм, сітка, клей, декор. штукатурка), колір білий	-	+	+
Дерев'яний фальшбрус по монтажній рейці	-	+	+
Внутрішнє оздоблення стін та стелі – гіпсокартон 12,5мм, ванна, с/у – гіпсокартон вологостійкий 12,5 мм	-	-	+
Дерев'яна тераса з настилом терасною дошкою (без декор. покриття), розмір згідно проекту	-	-	-
Декоративна дерев'яна огорожа на балкон., без декор. покриття	-	-	+
Підшива балкону дерев'яною вагонкою, без декор. покриття	-	-	-
Настил балкону – терасна дошка	-	-	-
Вікна, двері			
Вхідні двері металеві	-	+	+
Вікна, балконні двері металопластикові (2-камерний склопакет)	-	+	+
Послуги			
Монтаж	+	+	+

З повагою до Вас,

Олександра Крушевська

моб. (093) 142-59-05

office@euro-house.kiev.ua

o.krushevaska@euro-house.kiev.ua

Адреса: м. Київ, вул. Щекавицька 30/39, 8 поверх
оф. 301