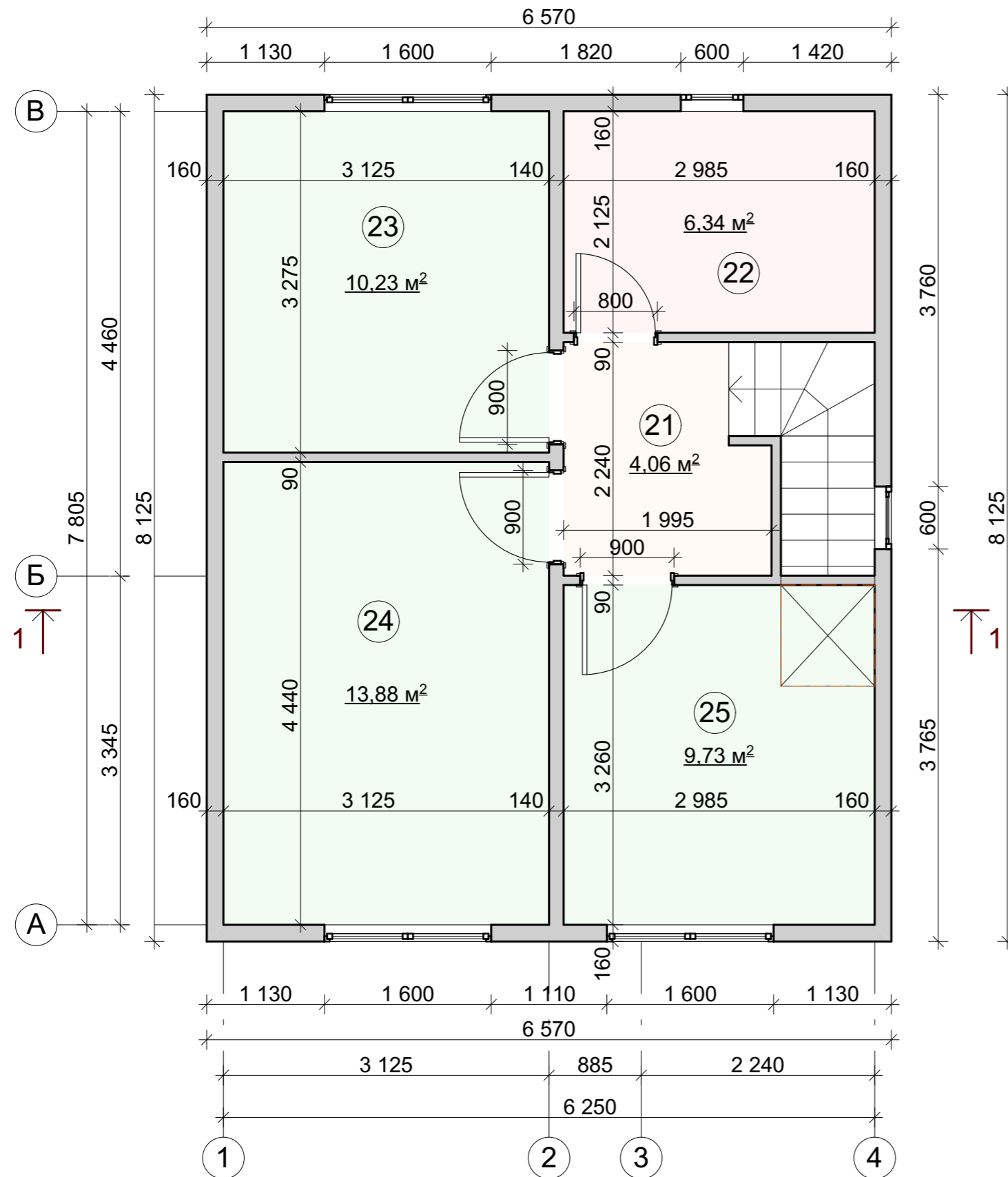


ЕКСПЛІКАЦІЯ ПРИМІЩЕНЬ

№ пп	Найменування	Площа м²
1	Тамбур	2.20
2	Хол	6.27
3	Вітальня	18,14
4	С/в	4.04
5	Кухня	10.31
6	Сходи	3.65
7	Гардероб	2.28
	Площа приміщень	46,89
8	Ганок	5,19
9	Тераса	16,42
10	Навіс	18,06
	<b>Загальна площа</b>	<b>86,56</b>
	<b>Загальна площа будинку</b>	<b>130,08</b>

изм.	к.уч.	лист	№ док.	подп.	дата

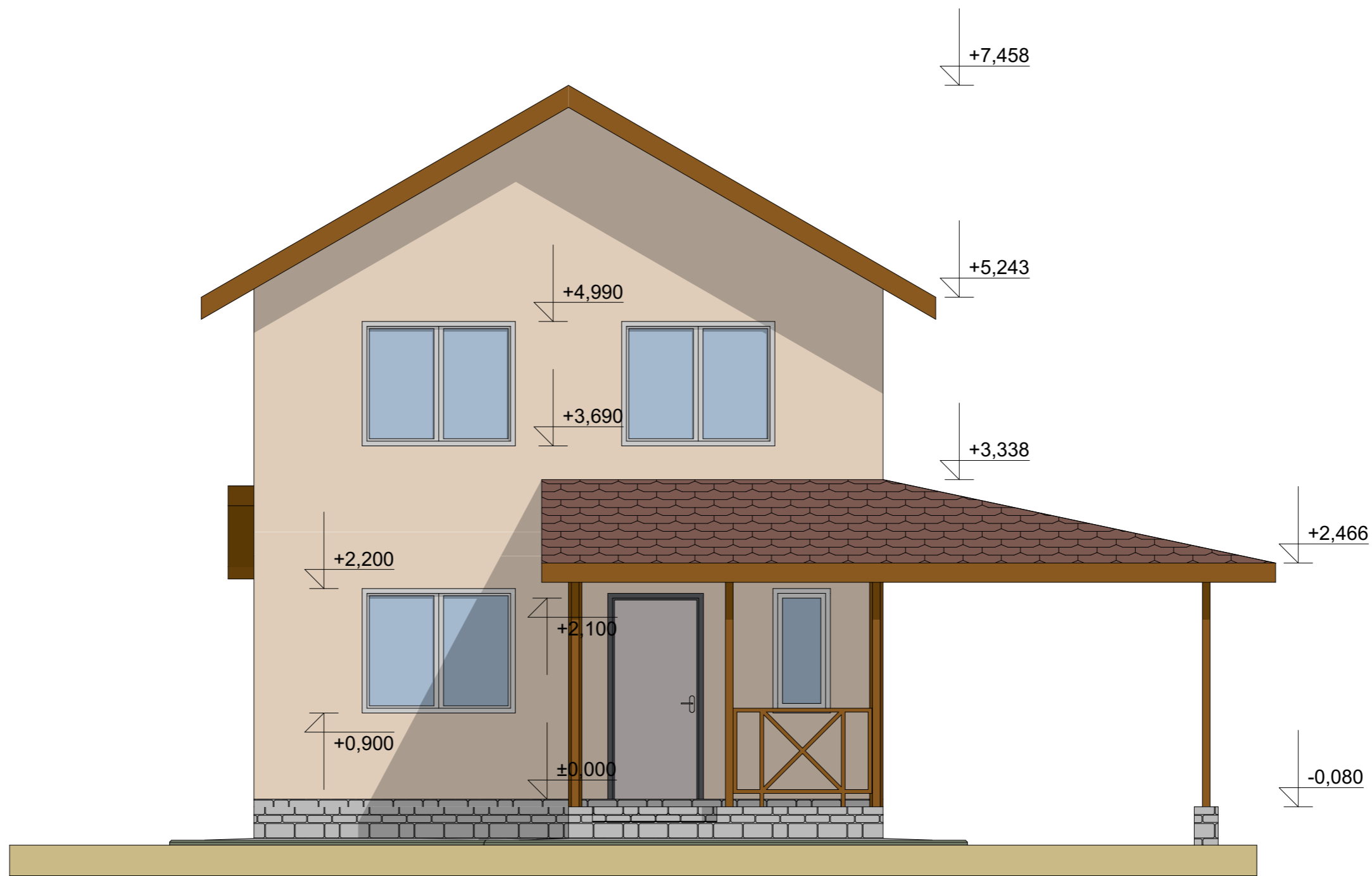
## План 2-го поверху



### ЕКСПЛІКАЦІЯ ПРИМІЩЕНЬ

№ пп	Найменування	Площа м²
21	Хол	4,06
22	С/в	6,34
23	Спальня	10,23
24	Спальня	13,88
25	Спальня	9,73
	Загальна площа	44,24

изм.	к.уч.	лист	№ док.	подп.	дата

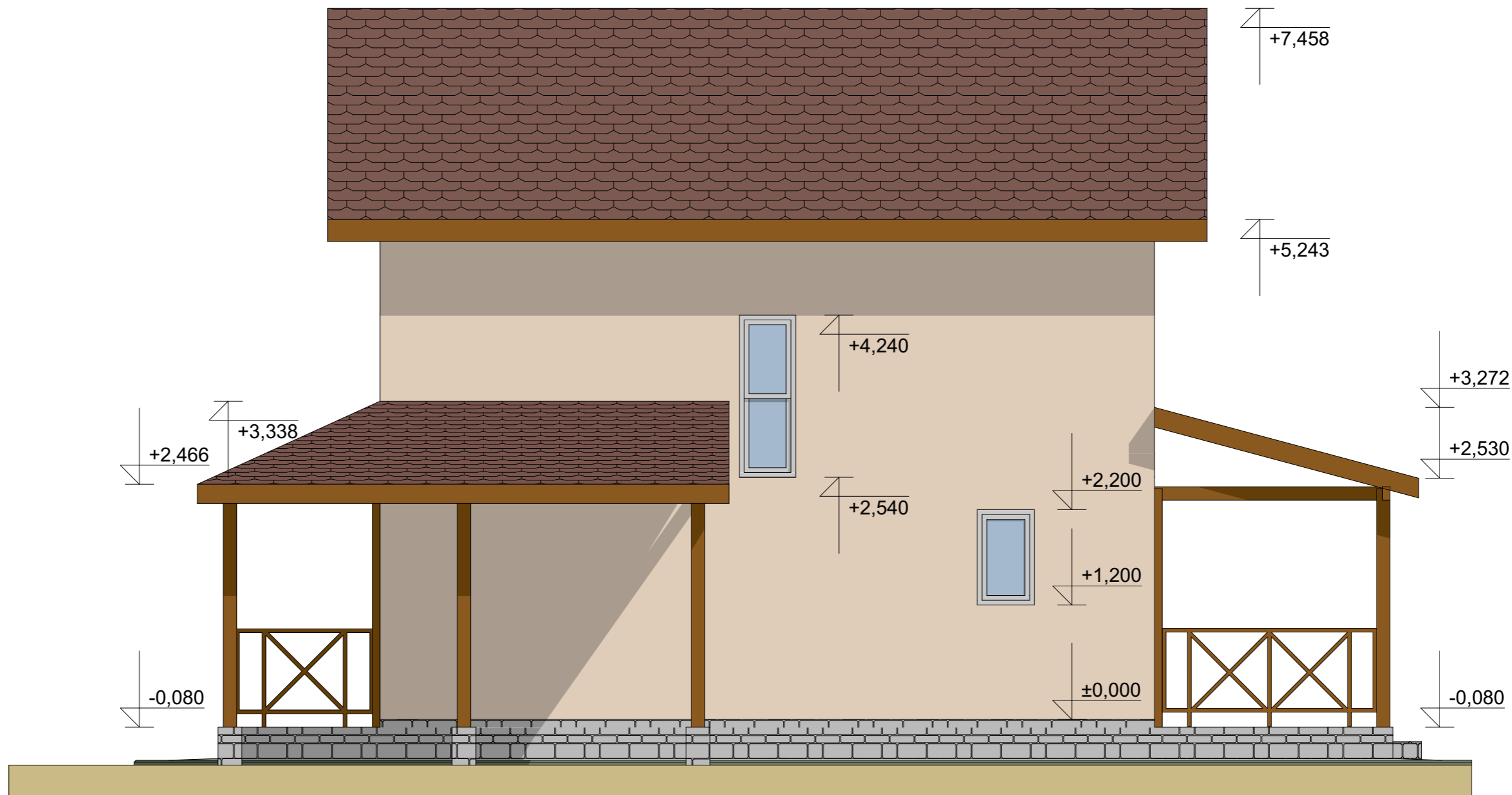


изм.	к.уч.	лист	№ док.	подп.	дата

Фасад 1-4

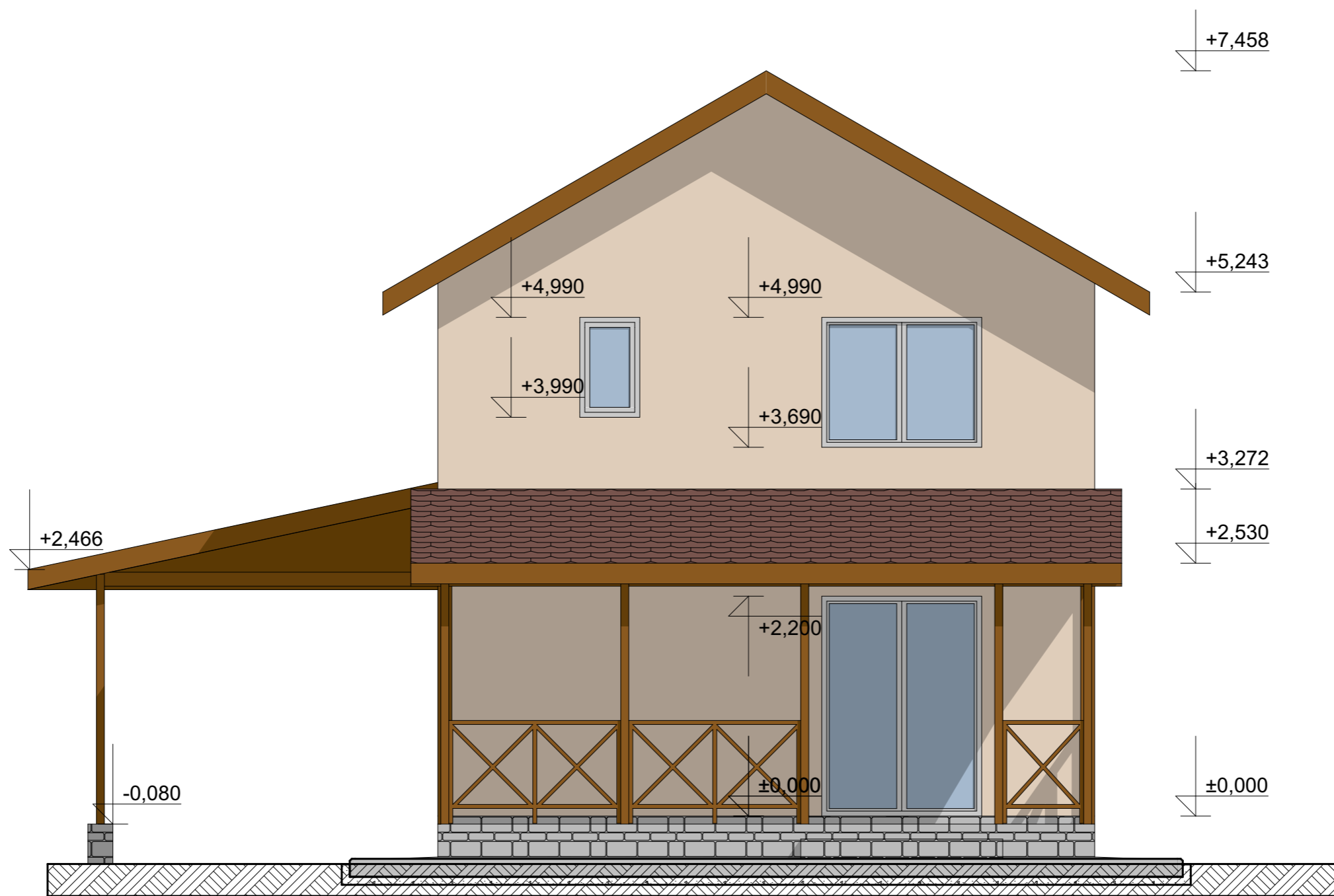
лист

4



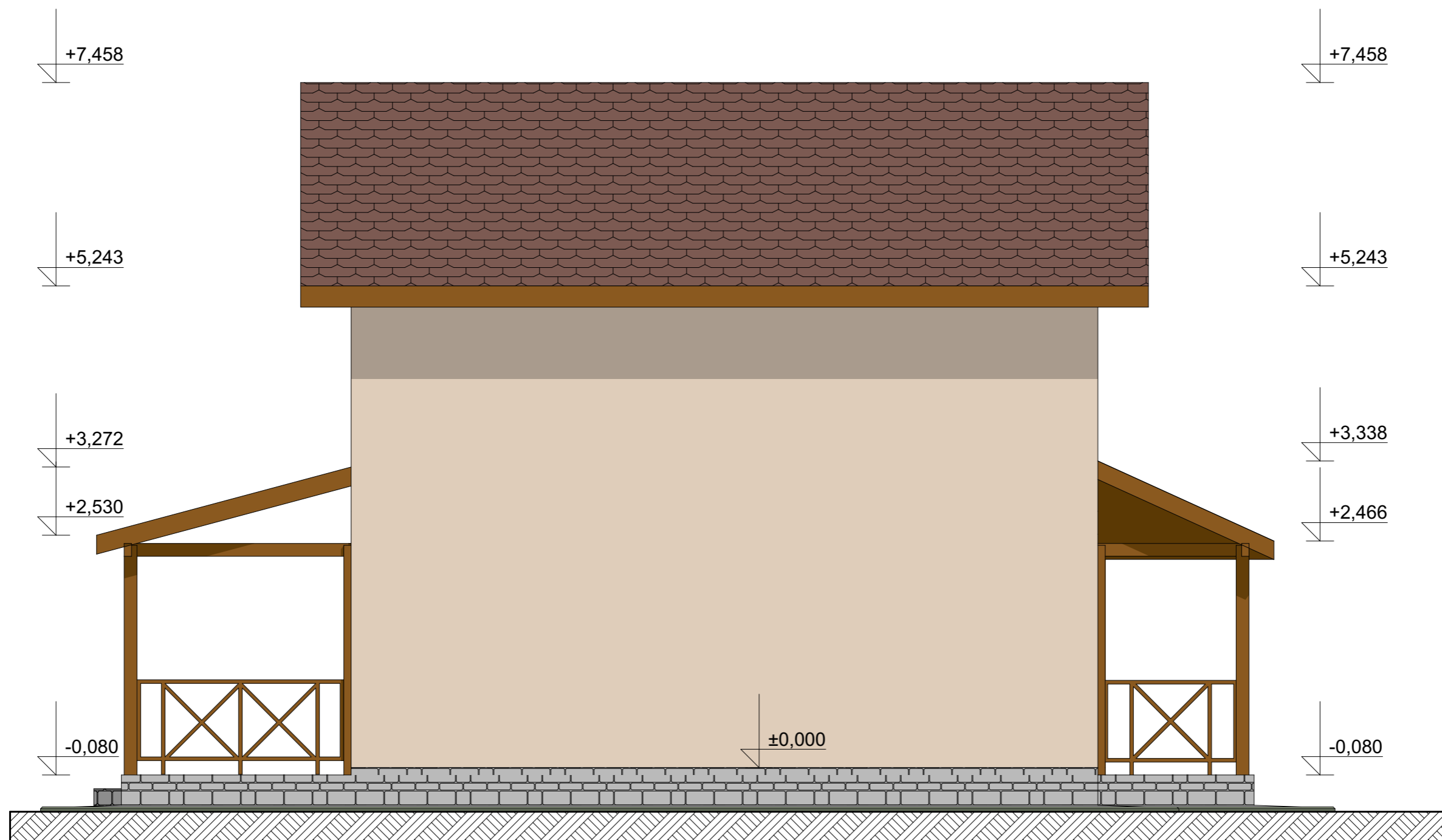
изм.	к.уч.	лист	№ док.	подп.	дата

Фасад А-В



изм.	к.уч.	лист	№ док.	подп.	дата

Фасад 4-1



изм.	к.уч.	лист	№ док.	подп.	дата

Фасад В-А

лист

7