

Ескізні наміри забудови

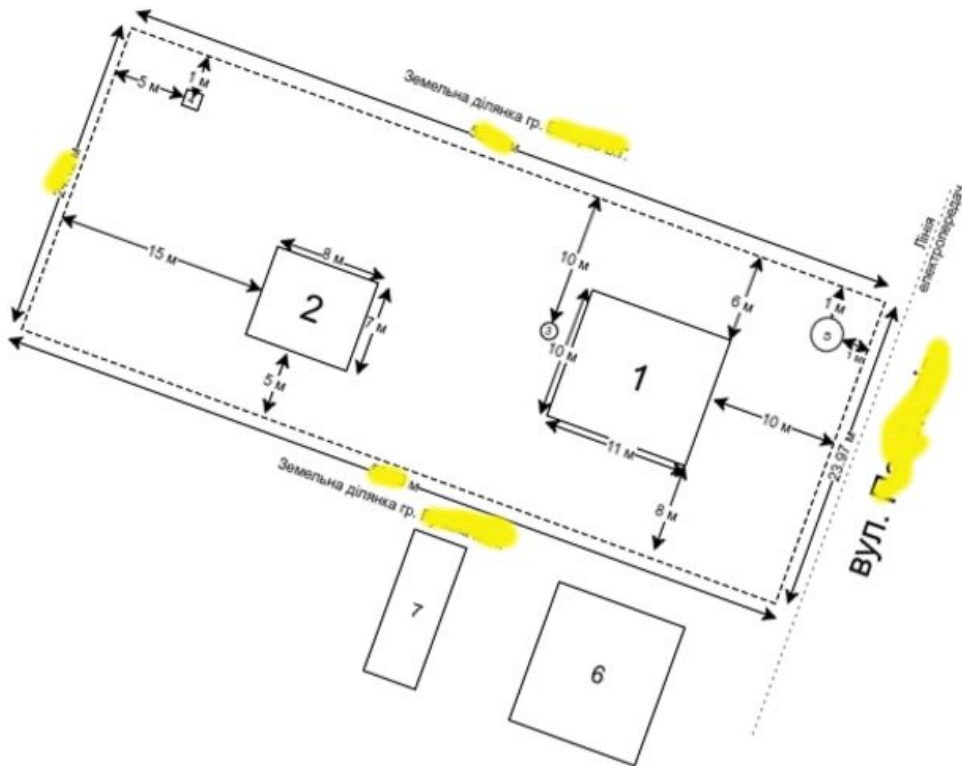
Будівництва житлового будинку,
за адресою xxxxxxxxxxxxxxxxxxxxxx
Києво-Святошинського району, Київської області

Київ 2017 р.

Схема забудови земельної ділянки

Площа NNNNN га

М 1:500



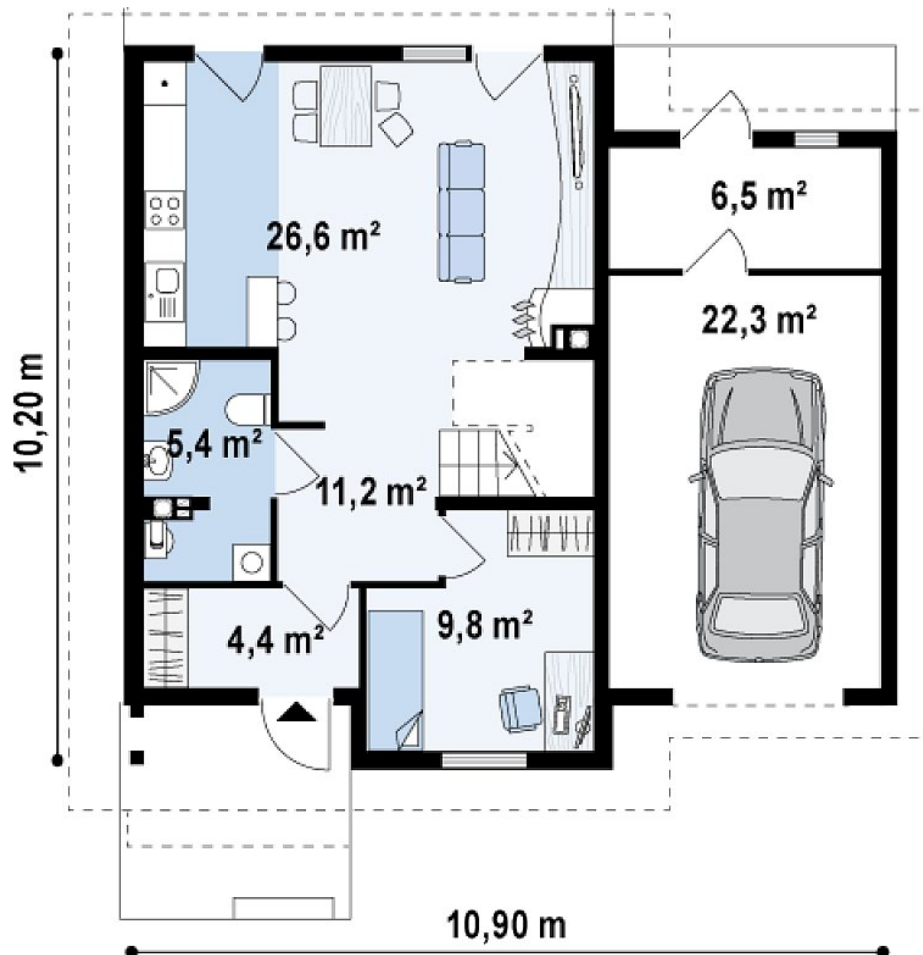
Експлікація будівель та споруд

1. Житловий будинок
2. Лазня - Літня кухня
3. Колодязь
4. Вбиральня
5. Автономна очисна споруда
6. Сусідський житловий будинок
7. Сусідська господарська будівля

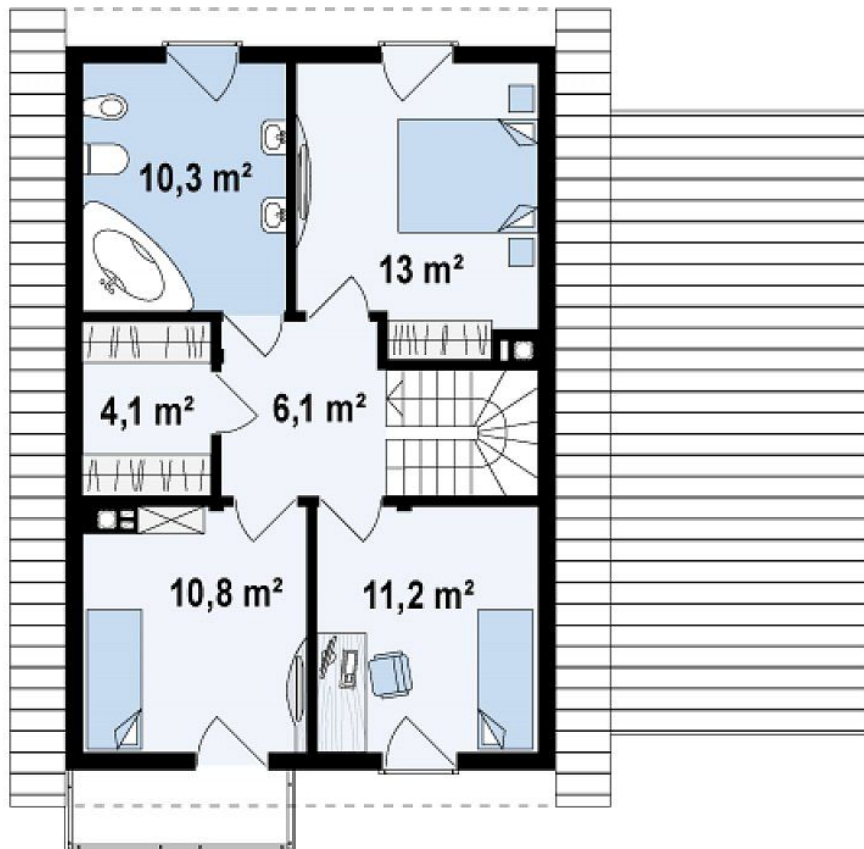
Умовні позначення

- Межі ділянки
- Лінії електропередач

План першого поверху



План другого поверху



Фасади



Фасади

