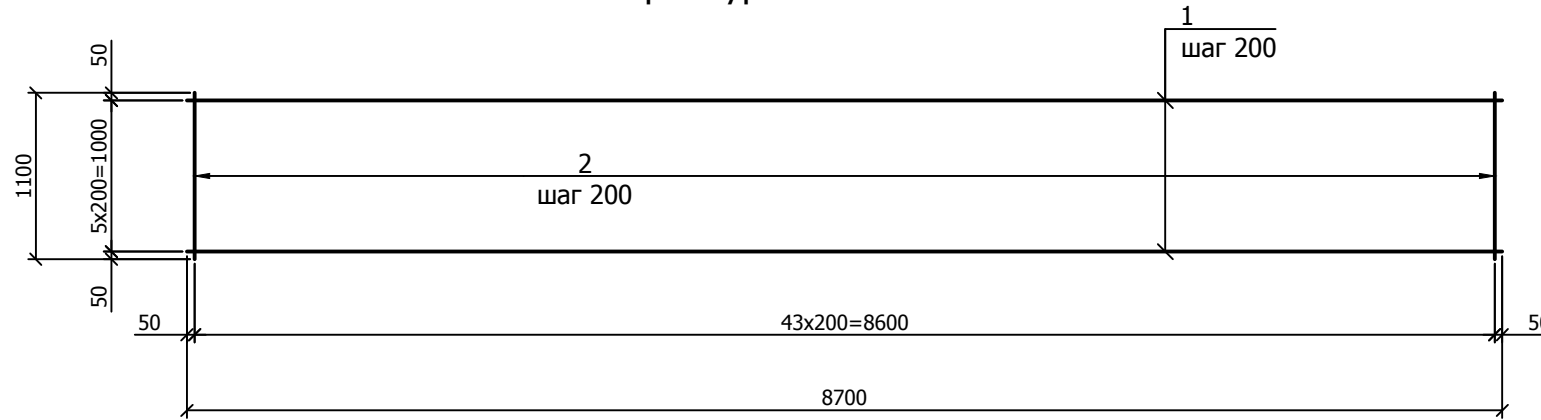
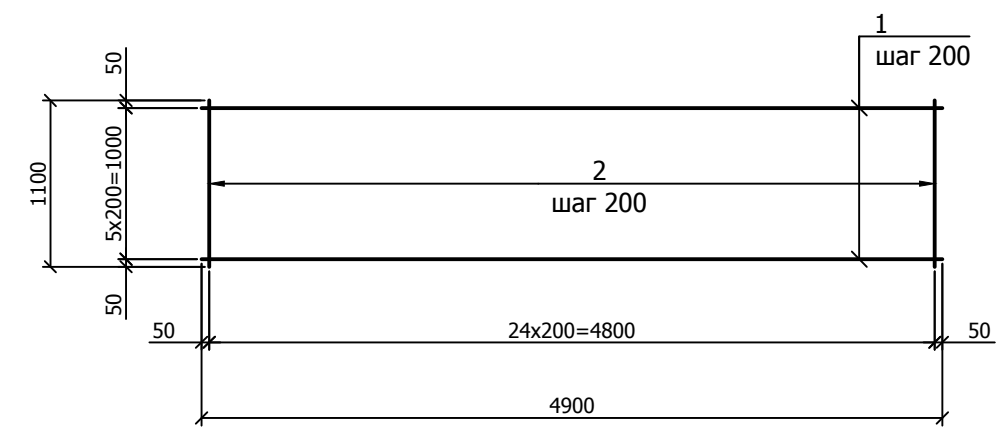


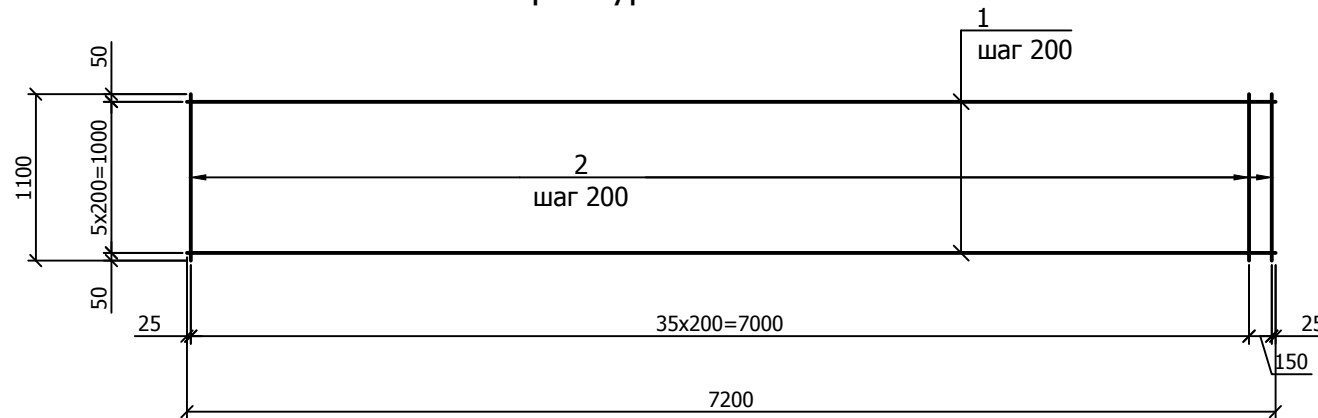
Арматурная сетка C1



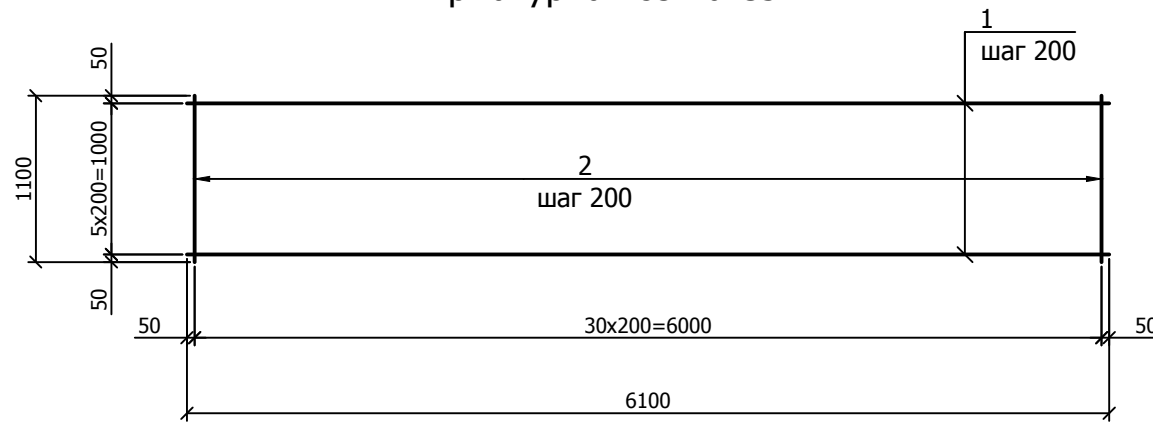
Арматурная сетка C5



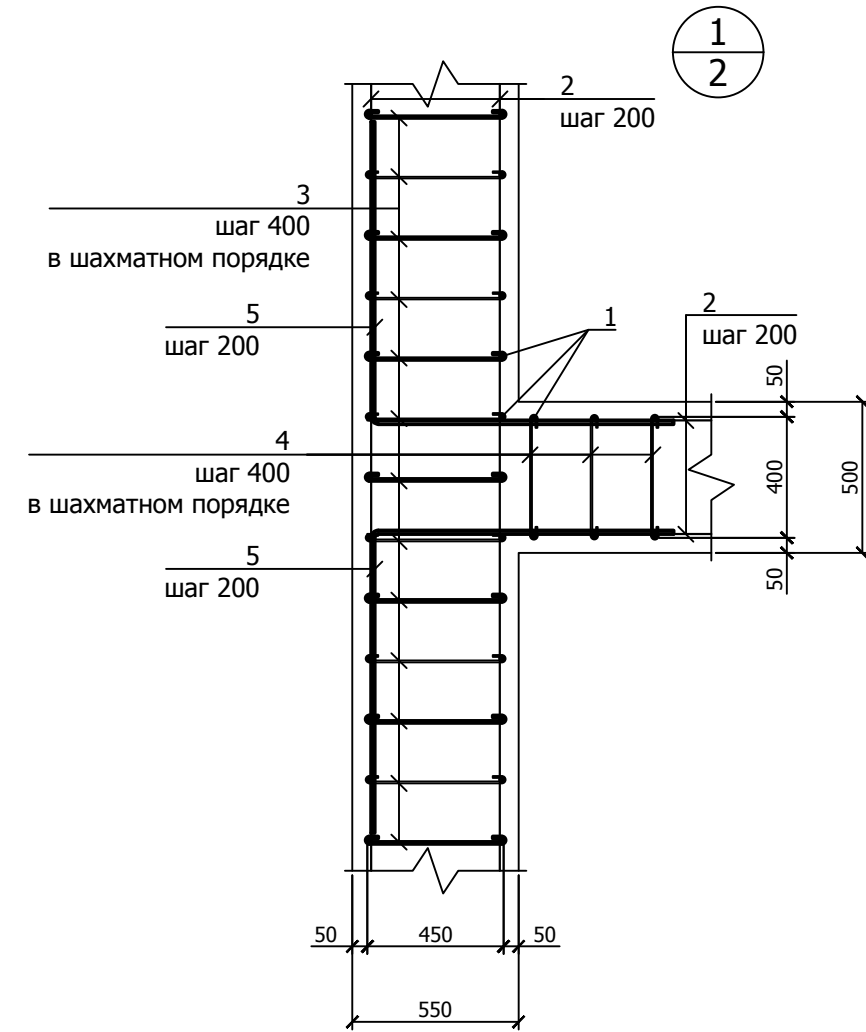
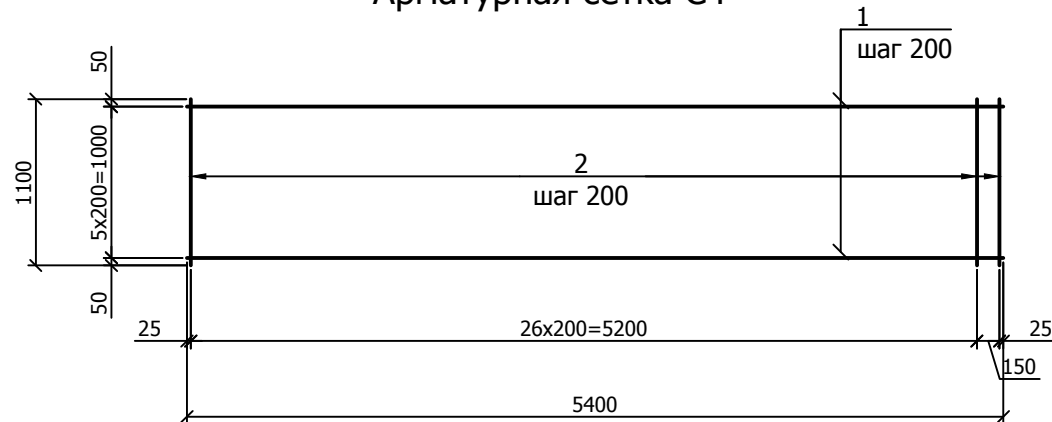
Арматурная сетка C2



Арматурная сетка C3



Арматурная сетка C4



1. Изготовление сеток должно производиться с применением контактной сварки (соединение типа К1-К по ГОСТ 14098-91).
2. Сварку производить во всех точках пересечения стержней.
3. На чертежах размеры сеток даны по осям стержней.
4. Арматурные стержни поз. 5 устанавливать на всех пересечениях стен.

						14/05/18			
						Заказчик: Передрий Сергей Викторович			
Изм.	Кол.	Док.	№ док.	Подпись	Дата	Двух этажный жилой дом	Стадия	Лист	Листов
							ЭП	3	
Директор		А.Е. Егоров			05.18.				
ГИП		Л.А. Добрынина			05.18.				
Разраб.		А.Е. Егоров			05.18.				
Проверил		Л.А. Добрынина			05.18.	Сетки армирования подошвы фундамента М 1:50. Узел 1 М 1:25	ЧП "Проект-Комплект" м. (050) 178-93-15		
Н. контр.		А.Е. Егоров			05.18.				