

Инв. № подл.	Подп. и дата	Взам.инв.№



Условные обозначения

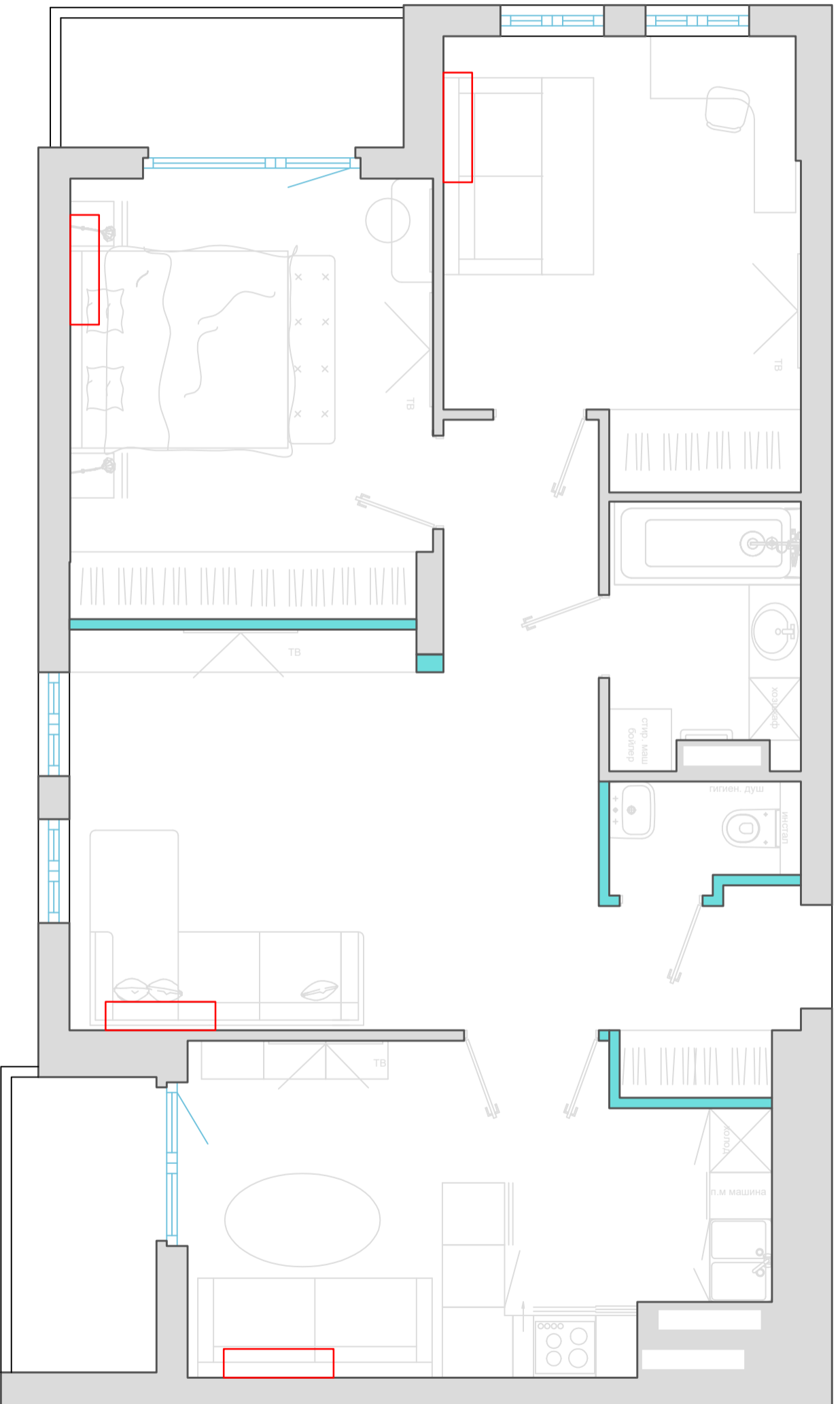
- гипсокартонные конструкции
- натяжные потолки
- + 2 800 - отметка уровня существующего потолка
- 100 - отступ от уровня существующего потолка

Примечание

Отступ потолка со встроенными точечными светильниками согласовать с глубиной их встраивания

Изм.				Кол.уч.				Лист				№ док				Подпись				Дата											
План потолочных конструкций																															
Квартура																															
План																															
Н.контр																															
СТАДИЯ												ЛИСТ		ЛИСТОВ																	
Р.П.												8																			

Инв. № подл.	Подп. и дата	Взам.инв.№			









Условные обозначения

- внутренний блок кондиционера

Изм.				Лист				Дата				План размещения кондиционеров			
Кол.уч.	Лист	№доп.	Подпись	Кол.уч.	Лист	№доп.	Подпись	Кол.уч.	Лист	№доп.	Подпись				
Н.контр.				Квартира				План				СТАДИЯ			
												Л.П.			
												9			
												ЛИСТОВ			

Условные обозначения

-  - подвесной светильник или люстра
-  - встроенный точечный светильник
-  - светильник под кухонные шкафы
-  - настенный светильник
-  - выключатель одинарный
-  - выключатель двойной

-  n* - выключатель проходной
-  1,2 - нумерация выключателей
-  1,2 - нумерация источников освещения
-  n' - выключатель на источнике
-  ■ - терморегулятор
-  ■ - розетки электрические
-  ■ - светодиодная лента
-  ■ - датчик движения

Примечание

h до центра выключателей 900 мм от чистого пола, 150 мм от края проема
и 200 мм от края дверного проема если не указано другое
h выключателей над кухней и в зоне шкафов согласовать с производителями мебели

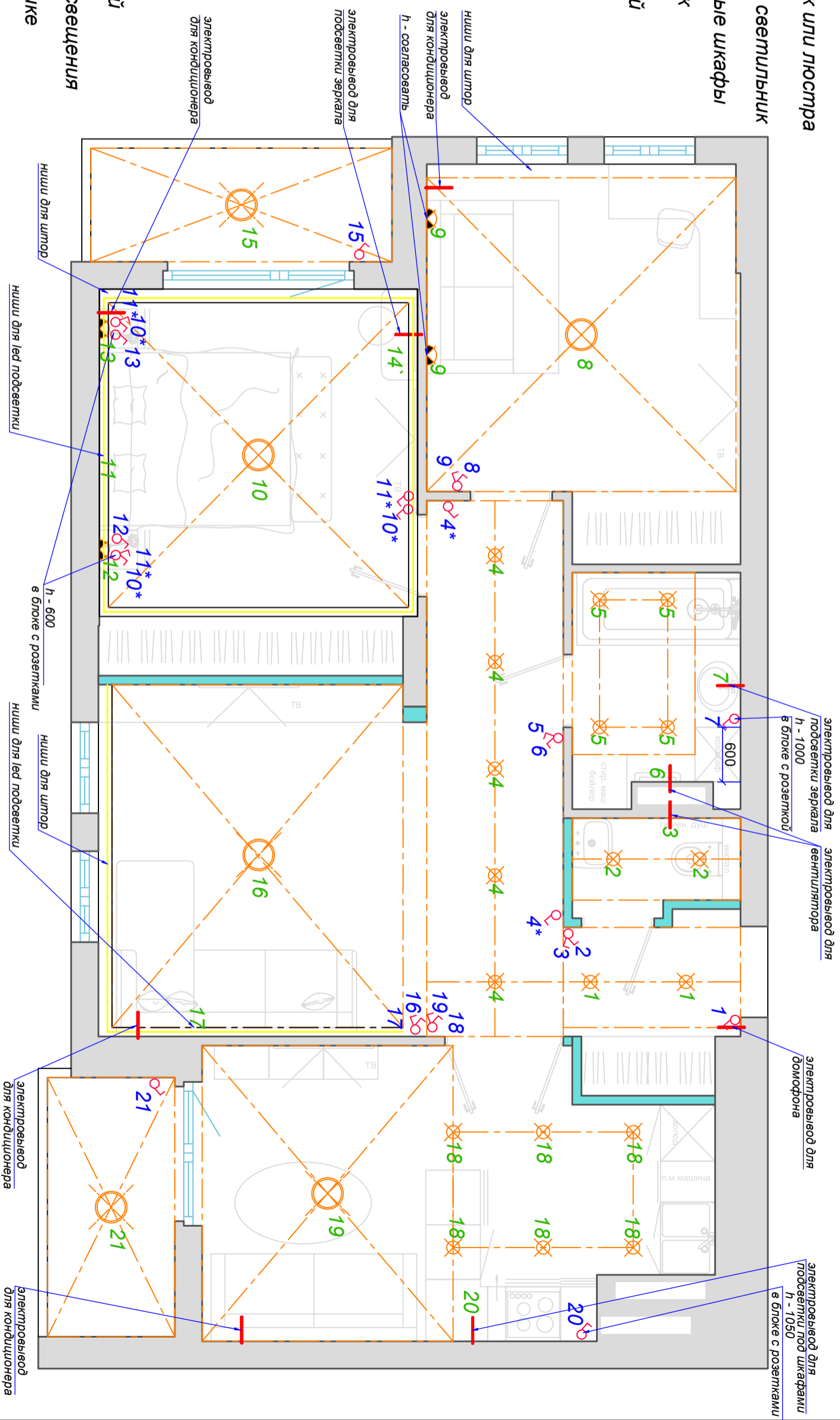


Схема размещения выключателей по группам

Квартира

План

Изм.	Кол.уч.	Лист	№ док	Подпись	Дата	Схема размещения выключателей по группам		
						СТАДИЯ	ЛИСТ	ЛИСТОВ
						Р.П.	11	
Н. контр								

