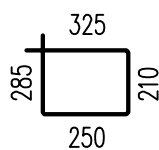
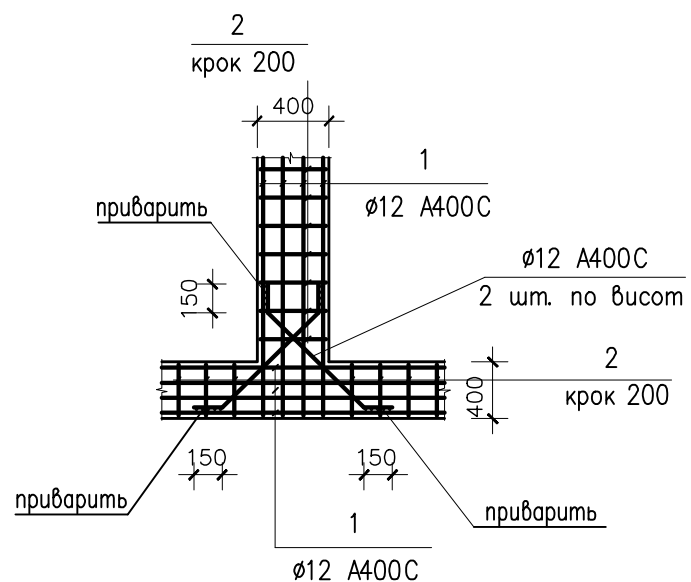
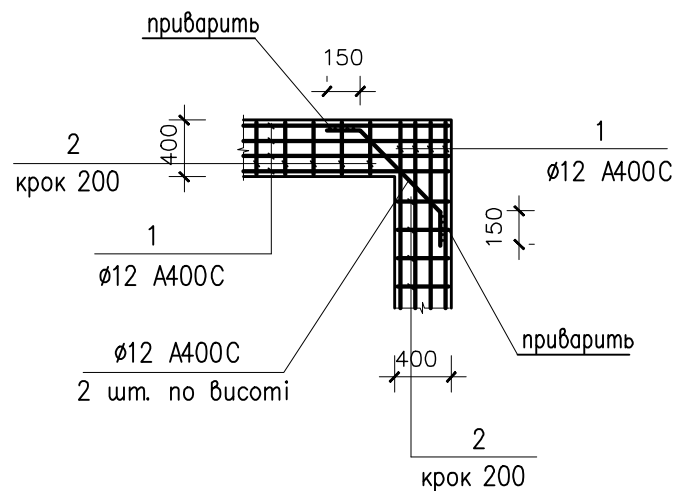


Поз. 2
L=1070



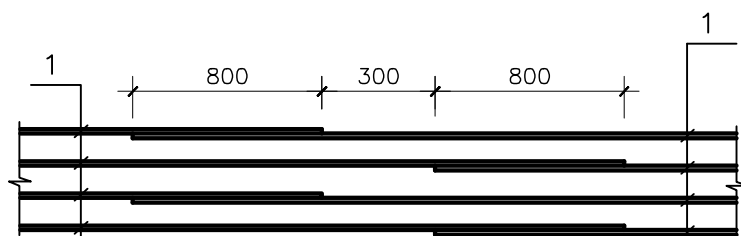
Специфікація на пояс МП-1

Марка поз.	Найменування	Кількість	Всього
1	Ø12 A400C	940,0 мп	835,0 кг
2	Ø6 A240C	1200,0 мп	270,0 кг
	Монол. бетон кл. В20, м3	11,0	



- Опалубні, арматурні та бетонні роботи виконувати згідно зі СНиП 3.03.01-87 та ДБН А.3.2-2-2009.
- Опалубку знімати після досягнення бетоном 70% проектної міцності.
- Повздовжню арматуру (поз 1) стикувати між собою "в розбіжку" таким чином, щоб в одному перерізі стикувалося не більше 50% арматури (див. деталь на даному аркуші). В місцях стикування, поперечну арматуру ставити з кроком 100мм.
- Даний аркуш див. разом з аркушами 12...17.

Деталь стику арматури пояса



Соголасовано

Г.л. спец.

зам. інж. №

Підпис. і дата

інж. № ориг.

www.akvilonpro.ua; (099) 4299378, (096) 3944072

індивідуальний житловий будинок

ЗМ.	Кільк.	Лист	№ док.	Підпис.	Дата
Гол.арх.пр.					2018

проект

Стадия	Лист	Листов
П	18	

Переріз та вузли пояса МП-1.

Архітектор Бірюкович О.