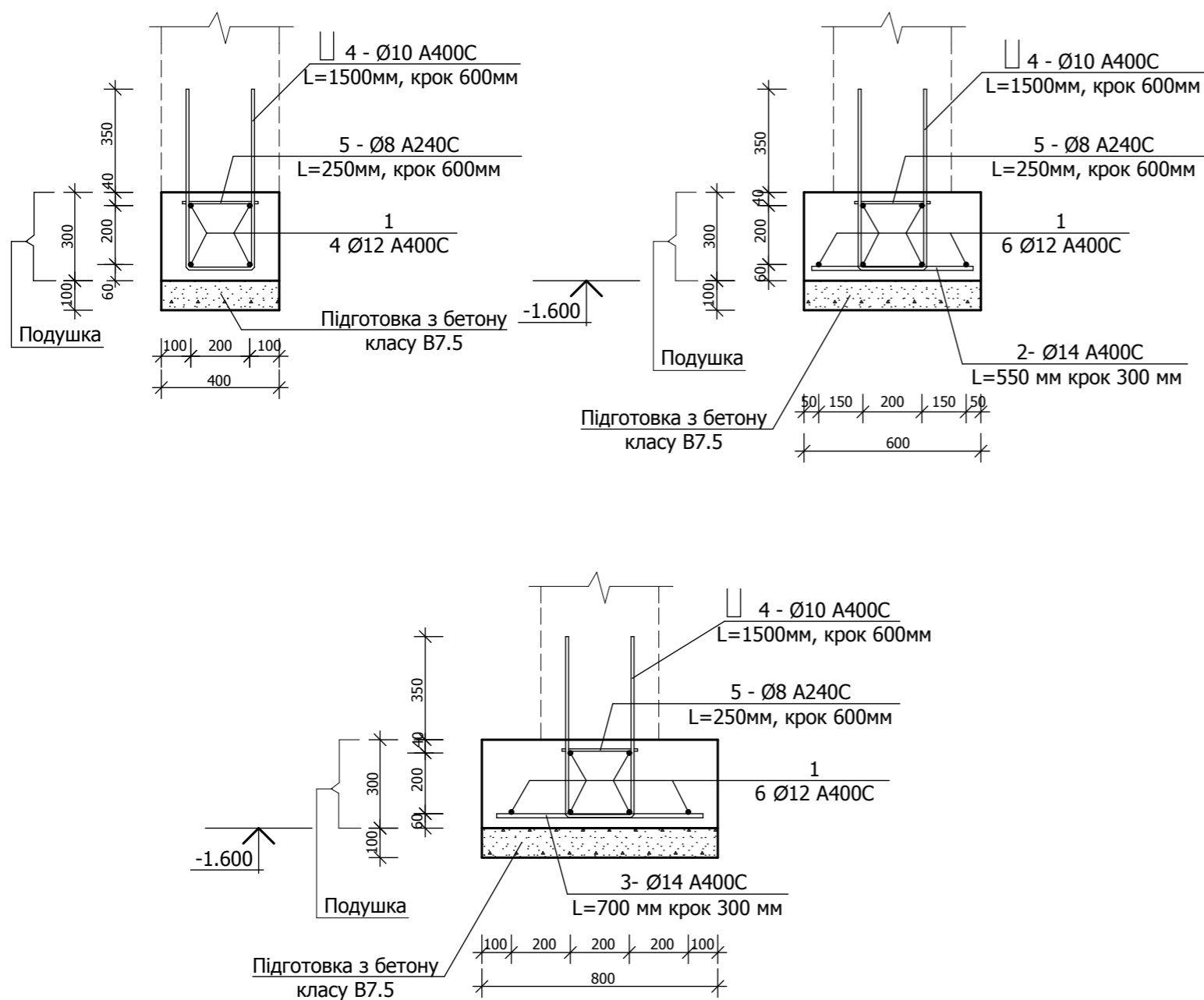


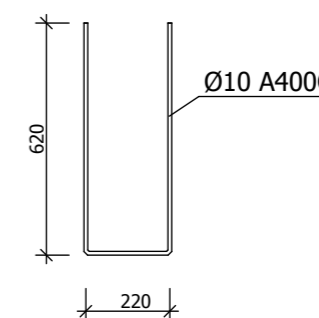
Схеми армування фундаментних подушок
шириною 400, 600 та 800мм



Специфікація матеріалів

Марка поз.	Позанчення	Найменування	Кількість	Маса, кг		Примітки
				Один	Всіх	
		Фундаментні подушки				
1	ДСТУ 3760-98	Ø 12 A400C L заг-510м.п.				
2	- " " -	Ø 14 A400C L-550	160			
3	- " " -	Ø 14 A400C L-700	82			
4	- " " -	Ø 10 A400C L-1450	150			
5	- " " -	Ø 8 A240C L-250	150			
		Бетон кл. В-7,5				5,28м ³
		Бетон кл. В-20				15,85м ³
						Загальна кількість арматури
					Ø8 A240C	40,0 м.п
					Ø10 A400C	220,0 м.п
					Ø12 A400C	510,0 м.п
					Ø14 A400C	150,0 м.п

поз.- 4



Вказівки з облаштування фундаментів :

- За відносну відмітку 0.000 прийнято рівень чистої підлоги 1-го поверху будинку;
- Конструкція фундаментів даного проекту розроблена для конкретних геологічних умов, при інших геологічних умовах можливі зміни в конструкції фундаментів, а саме:
 - Зменшення ширини монолітної подушки
 - Використання збірних з/зб фундаментних подушок;
- Для зворотної засипки використовувати місцевий суглинковий ґрунт, засипаючи рівномірними з усіх боків фундаменту шарами по 200-300 мм з трамбуванням. Перед початком зворотної засипки котлован і пазухи необхідно очистити від будівельного сміття.
- Підсіпку ґрунту під підлогу здійснювати після зворотної засипки фундаментів. Підсіпку здійснювати місцевим ґрунтом оптимальної вологості шарами 100-200 мм з ущільненням і трамбуванням.

Зм.	Кіл.	Арк.	№	Підпис	Дата				
						Проект індивідуального житлового будинку в с. Хотів, Києво-Святошинського р-ну, Київської області.			
						Індивідуальний житловий будинок садибного типу	Стадія	Аркуш	Аркушів
							П		
						Схеми армування фундаментних подушок Специфікація матеріалів	Архітектор Антон Тиханський сертифікат АА №003048 м.Львів 067-701-85-46		
						Н.контр.			