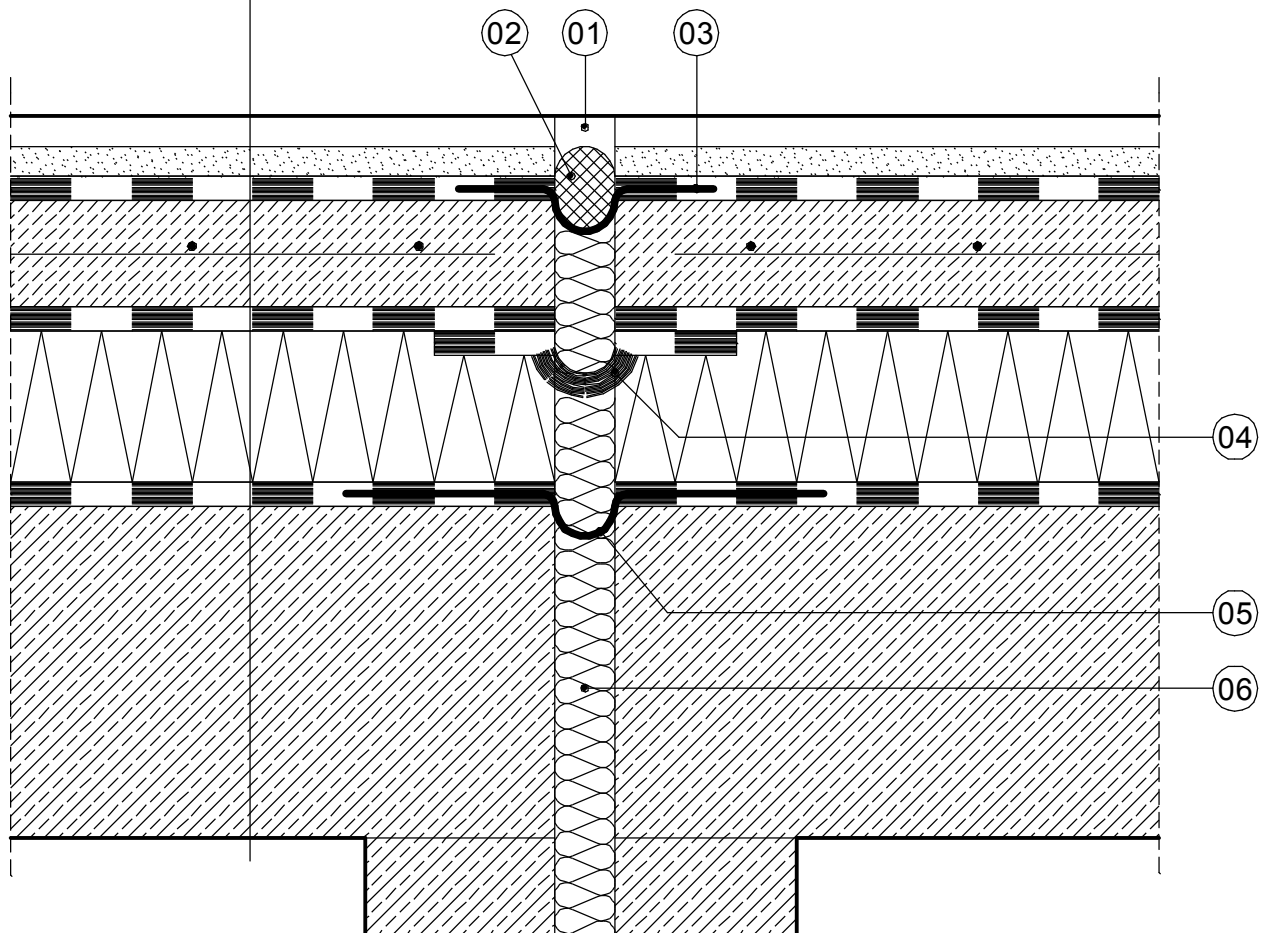


- 8 mm ANTYPOŚLIZGOWE, MROZODPORNE PŁYTKI
- WYPEŁNIENIE SPOIN - FUGA ELASTYCZNA
- BOTACT M 30 lub BOTACT MULTIFUGE
- 2÷20 mm KLEJ DO PŁYTEK - BOTACT M 29
- (elastyczny, samorozprzewadzalny)
- 2 mm IZOLACJA PRZECIWWILGOCIOWA - BOTACT MD 28
- (elastyczna masa izolacyjna)
- WARSTWA GRUNTUJĄCA - BOTACT D 11
- (bezzpuszczalnikowa)
- min. 50 mm WARSTWA DOCISKOWA - JASTRYCH CEMENTOWY
- (zbrojony siatką stalową)
- IZOLACJA PRZECIWWILGOCIOWA - BOTAZIT KSK
- (bitumiczna izolacja samoprzylepna)
- IZOLACJA TERMICZNA
- 4 mm PAROIZOLACJA - BOTAZIT BM 92
- WARSTWA GRUNTUJĄCA - BOTAZIT BE 901
- (koncentrat rozcieńczony wodą 1:5)
- PŁYTA ŻELBETOWA POZIOMA Z WARSTWĄ SPADKOWĄ 2,0%
- WYKONANĄ Z BOTACEM M 01 (mostek szczepny)
- I BOTACEM M 03 (gruboziarnista masa szpachlowa gr. 6÷50 mm)
- lub
- PŁYTA ŻELBETOWA ZE SPADKIEM



LEGENDA:

- 01 - ELASTYCZNA SPOINA SILIKONOWA - BOTACT S 5
(uszczelnienie)
- 02 - SZNUR POLIETYLENOWY
- 03 - TAŚMA USZCZELNIAJĄCA - BOTACT SB 78
(wtopiona w warstwę izolacji)
- 04 - TAŚMA USZCZELNIAJĄCA Z BOTAZIT KSK
(połączona z izolacją na zakład szer. min. 10 cm)
- 05 - TAŚMA USZCZELNIAJĄCA - BOTAZIT B 180
(wtopiona w warstwę izolacji)
- 06 - MATERIAŁ TRWALE ELASTYCZNY
(wypełnienie szczeliny dylatacyjnej)

BOTAMENT® □□□□
SYSTEMBAUSTOFFE

ul. Prądyńskiego 20, 63-000 Środa Wlkp.
biuro techniczne: tel: (0-61) 286-45-17, fax: 286-45-14
www.botament.pl e-mail: info@botament.pl

TARAS NAD POMIESZCZENIEM OGRZEWANYM
(warstwa wykończeniowa - płytki)
SZCZEGÓŁ DYLATACJI

data: 2005.08. | skala: 1:5

nr rys:

05.01.01

Botament Systembaustoffe oferuje swoim klientom kompleksowe przeszkolenie technologiczno - wykonawcze.
Dla obiektów o specjalnych wymaganiach, pozostawiamy do Państwa dyspozycji fachowe doradztwo techniczne.