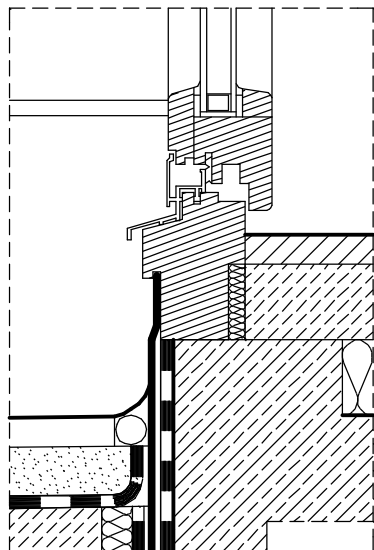
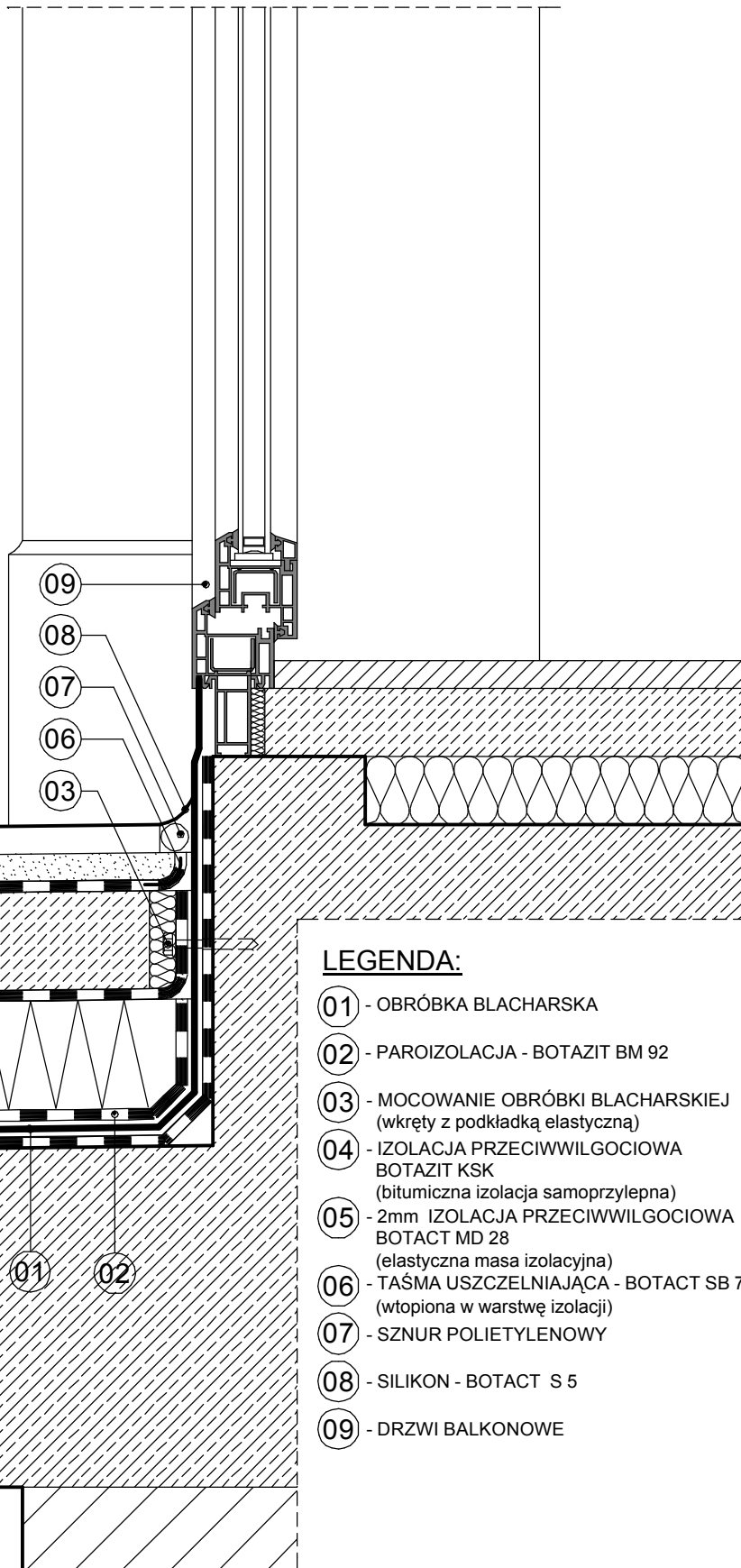


STOLARKA DREWNIANA



STOLARKA Z TWORZYWA SZTUCZNEGO

**LEGENDA:**

- 01 - OBRÓBKA BLACHARSKA
- 02 - PAROIZOLACJA - BOTAZIT BM 92
- 03 - MOCOWANIE OBRÓBKI BLACHARSKIEJ (wkręty z podkładką elastyczną)
- 04 - IZOLACJA PRZECIWWILGOCIOWA BOTAZIT KSK (bitumiczna izolacja samoprzylepna)
- 05 - 2mm IZOLACJA PRZECIWWILGOCIOWA BOTACT MD 28 (elastyczna masa izolacyjna)
- 06 - TAŚMA USZCZELNIAJĄCA - BOTACT SB 78 (wtopiona w warstwę izolacji)
- 07 - SZNUR POLIETYLENOWY
- 08 - SILIKON - BOTACT S 5
- 09 - DRZWI BALKONOWE

BOTAMENT® □□□□
SYSTEMBAUSTOFFE

ul. Prądzyńskiego 20, 63-000 Środa Wlkp.
 biuro techniczne: tel: (0-61) 286-45-17, fax: 286-45-14
 www.botament.pl e-mail: info@botament.pl

TARAS NAD POMIESZCZENIEM OGRZEWANYM
 (warstwa wykończeniowa - płytki)
 SZCZEGÓŁ IZOLACJI - DRZWI BALKONOWE

Botament Systembaustoffe oferuje swoim klientom kompleksowe przeszkolenie technologiczne - wykonawcze.
 Dla obiektów o specjalnych wymaganiach, pozostawiamy do Państwa dyspozycji fachowe doradztwo techniczne.

data: 2005.08, skala: 1:5

nr rys:

05.01.02