



ПРОЕКТ САДОВОГО БУДИНКУ

ЕСКІЗНИЙ ПРОЕКТ
Садовий будинок
003-04/19 АР



1. Загальні дані

- Проект індивідуального садового будинку розроблений на підставі завдання на проектування.
- Проект індивідуального садового будинку розроблено у відповідності з діючими нормами і забезпечує вибухо та пожежебезпечність будівлі при нормальній експлуатації.
- За відмітку ¼ 0.000 прийнята відмітка чистої підлоги першого поверху. В приміщеннях з вологими процесами (санвузли) підлогу виконати на 20 мм нижче загальних приміщень.
- Фундаменти – збірні залізобетонні
- Зовнішні стіни – газоблок 300 мм; утеплювач 100мм, опорядження декоративне тинькування 20мм
- Зовнішнє опорядження фасадів:
 - Стіни – Тинькування (короїд) та облицювання керамічною плиткою ;
 - Цоколь – Керамічна плитка для фасадів;
 - Покрівля – Бітумна черепиця;
- Будинок розроблено одноповерховим, з мансардним поверхом
- Площа забудови -155,5м2
- Загальна площа будинку враховуючи площі терас(з коеф.0.3).....- 200м2

2. Основні положення по організації будівництва і проведення робіт

- До початку будівництва необхідно забезпечити електропостачання та водопостачання майданчика, забезпечити місце для зберігання матеріалів.
- При проведенні робіт обов'язковий постійний геодезичний контроль відповідності відміток і положення конструкцій.
- Всі зміни прийняті в проекті конструктивних рішень можуть виконуватись тільки зі згодою розробника проекту .
- Застосовані пиломатеріали підлягають попередньому повітряному сушінню під навісом, після чього повинні бути просякнуті антисептиками.
- Всі дерев'яні елементи, які стикаються з газоблоком, цегляною кладкою та металом, ізолюються двома шарами рубероїду.
- При проведенні робіт дотримуватись вимог СНиП III-4-80*“Техника безопасности в строительстве”, а також даним проектом.

3. Архітектурно-будівельна частина


Ділянка житлового будинку:

- Житловий будинок запроектовано на ділянці площею – га.
- На ділянці розташовується нова будівля, вільна від забудови територія упорядковується доріжками, світильниками та зеленими насадженнями.
- Кордони ділянки огорожуються парканом з окрашених дерев'яних досок по металевим стовбцям.
- Покриття під'їздів і доріжок – відповідно до ландшафтного рішення.
- Житловий будинок запроектовано одноповерховим, з мансардним поверхом
 - Висота 1-го поверху – 2,780м.
 - Висота мансардного поверху –1,6/4,1м

Склад проекту

	Обкладинка	
01	Загальні дані	
02	Техніко-економічні показники	
03	Перспективні зображення 1	
04	Перспективні зображення 2	
05	Перспективні зображення 3	
06	Перспективні зображення 4	
07	Схема розташування на ділянці	
08	План 1-го поверху	
09	План 2-го поверху	
10	План 1-го поверху з розташуванням меблів	
11	План 2-го поверху з розташуванням меблів	
12	Фасад 1-4	
13	Фасад Г-А	
14	Фасад 4-1	
15	Фасад А-Г	
16	Розріз 1-1	
17	Розріз 2-2	
18	Схема влаштування покрівлі	
19	Специфікація віконних прорізів	

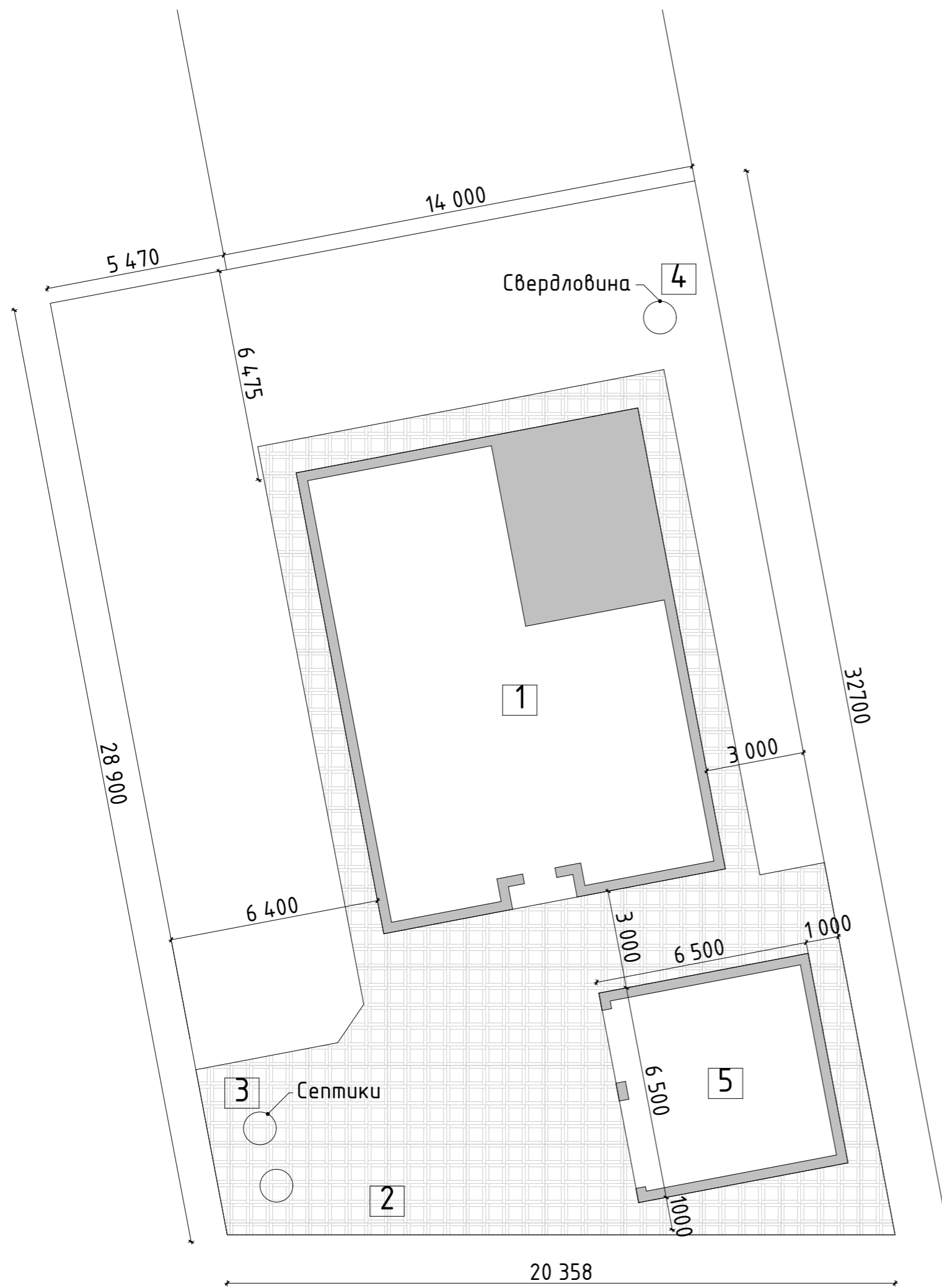
Дана проектна документація не надає права на початок виконання будівельних робіт. Право на початок виконання будівельних робіт настає після отримання всіх необхідних погоджень, згідно чинного законодавства України.

						003-04/19 AP			
						Будівництво садового будинку у с.Хотянівка			
Зм.	Кіл-сть	Аркуш	№ док.	Підпис	Дата.	Садовий будинок	Стадія.	Арк.	Аркушів
							ЕП	01	
Розробив	Шевченко					Загальні дані			

Техніко-економічні показники						
Марка. поз	Найменування показника			Од. виміру	Примітка	
Техніко-економічні показники за генпланом						
1	Площа ділянки			га		
2	Площа проїздів, площадок			м ²		
3	Площа озеленення			м ²		
4	Кількість будівель що будуються			шт.	1	
5	Площа забудови			м ²	155,5(%)	
Техніко-економічні показники по будинку						
6	Поверховість			кіл. рів.	2	
7	Максимальна висота будівлі			м	7,4	
8	Загальний будівельний об'єм у тому числі:			м ³	706	
	- вище позначки ¼0.00			м ³	644	
	- нижче позначки ¼0.00			м ³	62	
9	Загальна площа приміщ. будинку у тому числі:			м ²	200	
	- поверх 1			м ²	112,52	
	- мансардний поверх			м ²	97,45	
10	Житлова площа будинку у тому числі:			м ²	58,42	
	- поверх 1			м ²	17,86	
	- мансардний поверх			м ²	40,56	
11	Питома теплова потужність опалення			Вт/м ²	-	
12	Питоме річне тепло споживання			Гдж/рік	-	
13	Річна потреба енергоресурсів:				-	
	- вода			м ³	-	
	- електроенергія (макс.показник)			тис.кВт.год.	-	
	- природній газ			тис. нм ³	-	
14	Термін будівництва			міс.	12	
003-04/19 АР						
Будівництво садового будинку у с.Хотянівка						
Зм.	Кіл-сть	Аркуш	№ док.	Підпис	Дата.	
Розробив Шевченко						
Техніко-економічні показники					Стадія.	Арк.
					ЕП	02
					Аркушів	



						003-04/19 AP			
						Будівництво садового будинку у с.Хотянівка			
							Стадія.	Арк.	Аркушів
						Садовий будинок	ЕП	06	
						Розробив	Шевченко		
						Перспективні зображення 4			



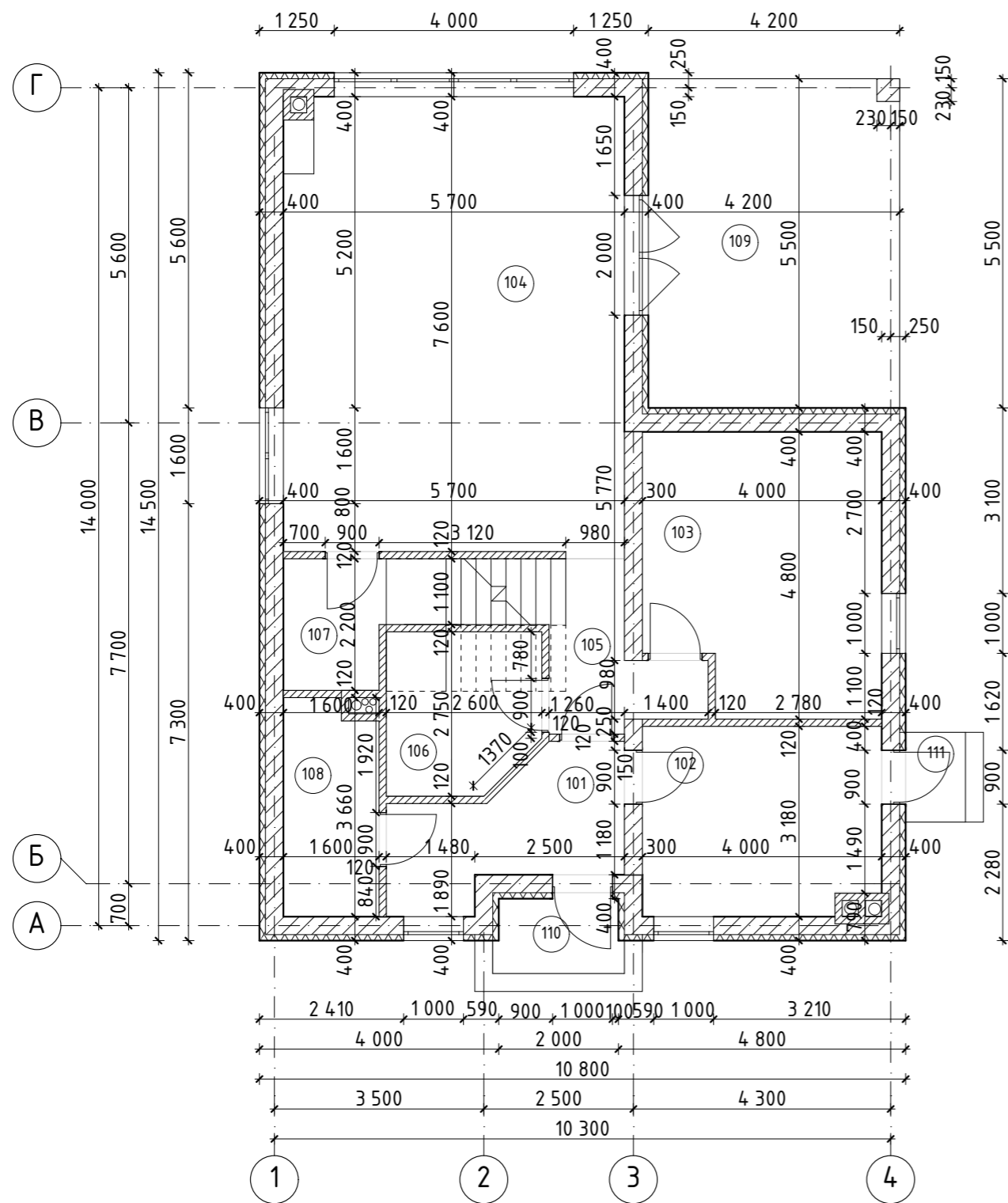
Експлікація ділянки

№ п/п	Найменування
1	Садовий будинок
2	Візд на ділянку
3	Септик
4	Свердловина
5	Гараж

Експлікація ділянки

№ п/п	Найменування	поверховість	кількість		Площа, м 2		Будівельний об'єм, м 3	
			будівель		Забудови	Загальна	Будівлі	Всього
1	Садовий будинок	1 пов +манс	1		155,5	200,0	706	706

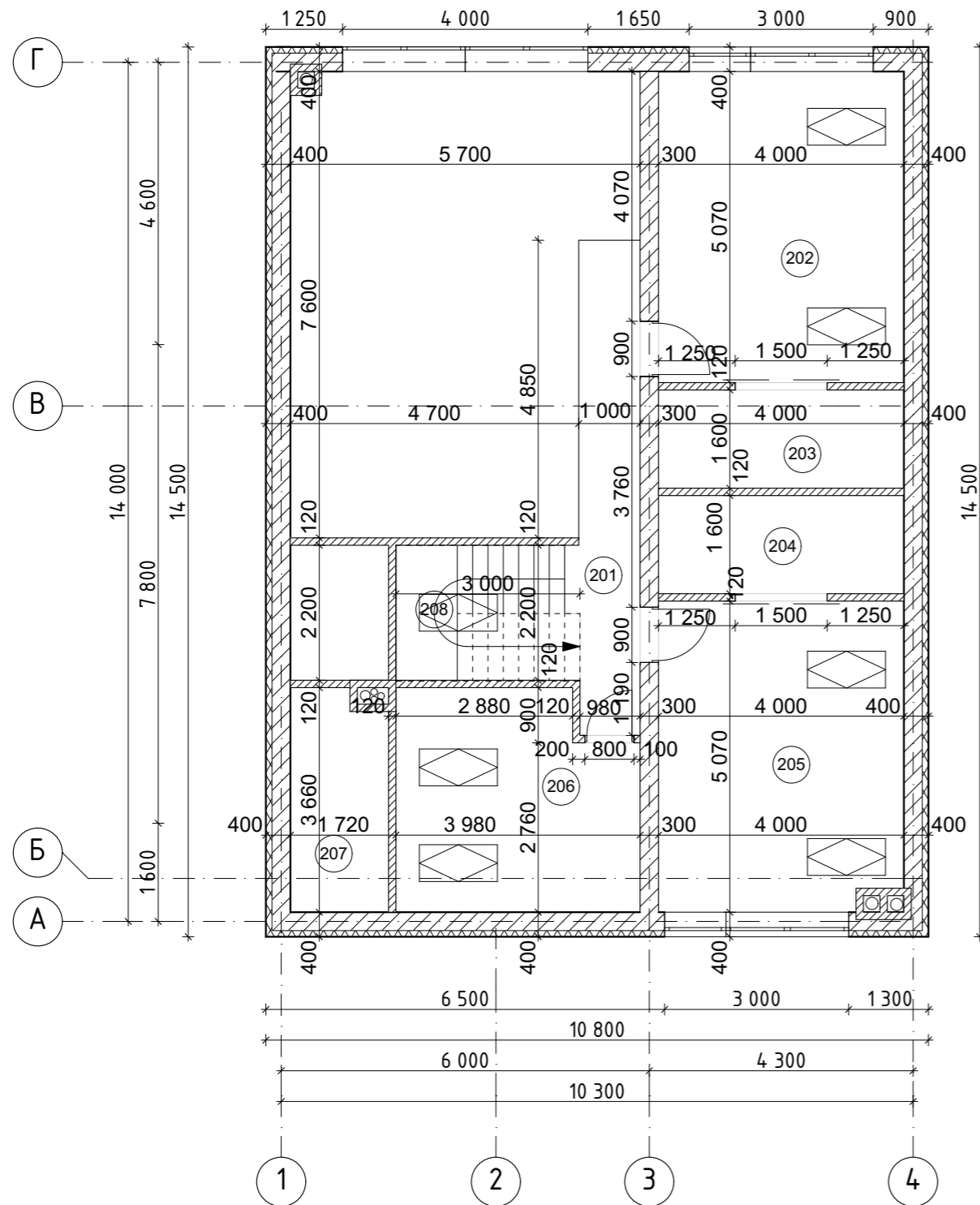
						003-04/19 AP				
						Будівництво садового будинку у с.Хотянівка				
Зм.	Кіл-сть	Аркуш	№ док.	Підпис	Дата.			Стадія.	Арк.	Аркушів
						Садовий будинок		ЕП	07	
Розробив	Шевченко					Схема розташування на ділянці				



Експлікація приміщень 1-го поверху

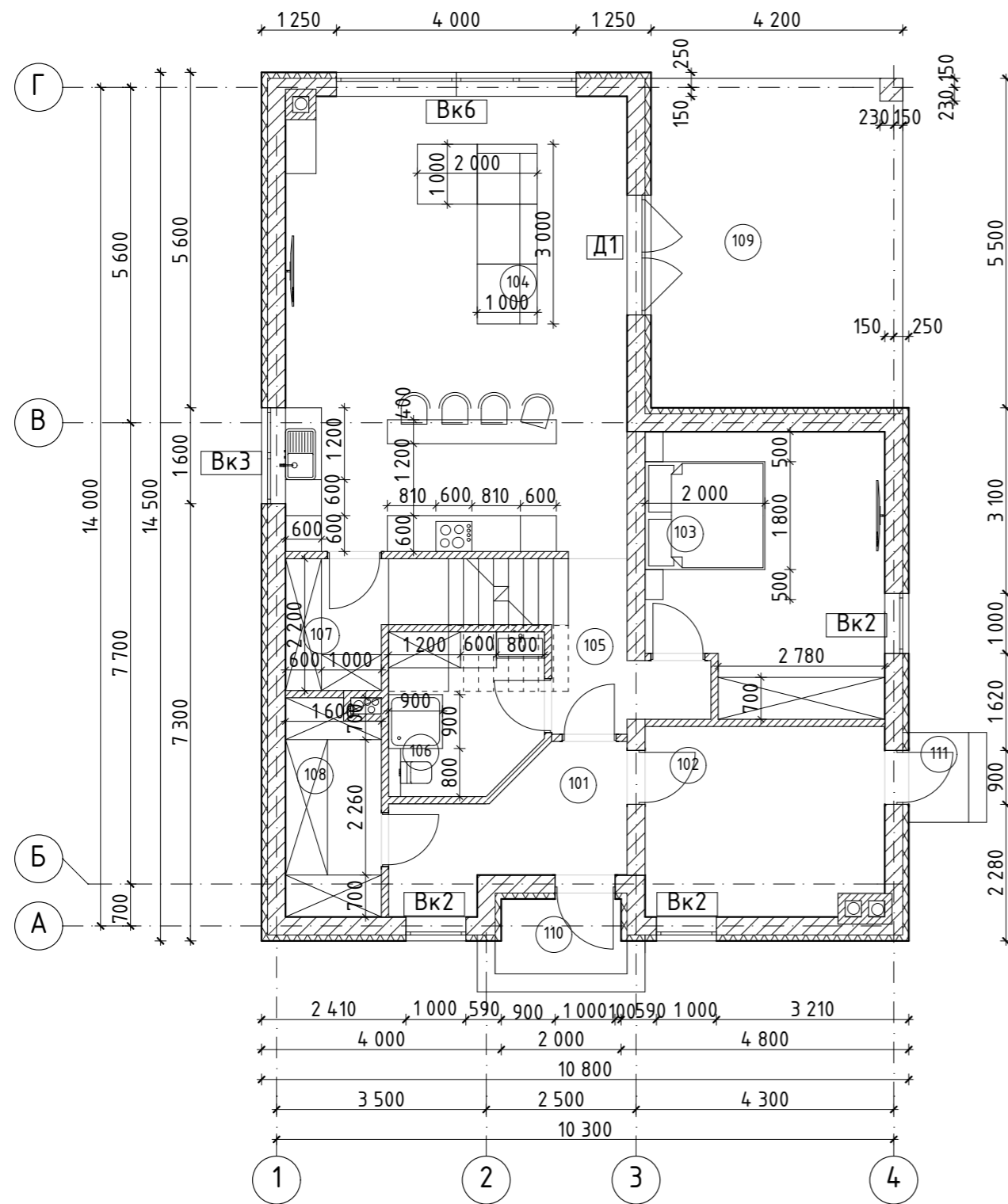
№	Назва	Площа	Примітки
101	Передпокії	7,76	
102	Топкова	12,40	
103	Гостьова кімната	17,86	
104	Кухня-Вітальня	43,94	
105	Коридор	5,26	
106	Сан.вузол	6,68	
107	Комора	4,75	
108	Гардеробна	5,61	
109	Тераса	6,93	
110	Ганок 1	0,90	
111	Ганок 2	0,45	
		112,54 м ²	

						003-04/19 AP			
						Будівництво садового будинку у с.Хотянівка			
Зм.	Кіл-сть	Аркуш	№ док.	Підпис	Дата.	Садовий будинок	Стадія.	Арк.	Аркушів
							ЕП	08	
Розробив	Шевченко					План 1-го поверху			



Експлікація приміщень 2-го поверху			
№	Назва	Площа	Примітки
201	Коридор	8,29	
202	Житлова кімната	20,28	
203	Гардероб	6,40	
204	Гардероб	6,40	
205	Житлова кімната	20,28	
206	Санвузол	13,58	
207	Комірка	5,86	
208	Сходи	6,36	
		87,45 м ²	

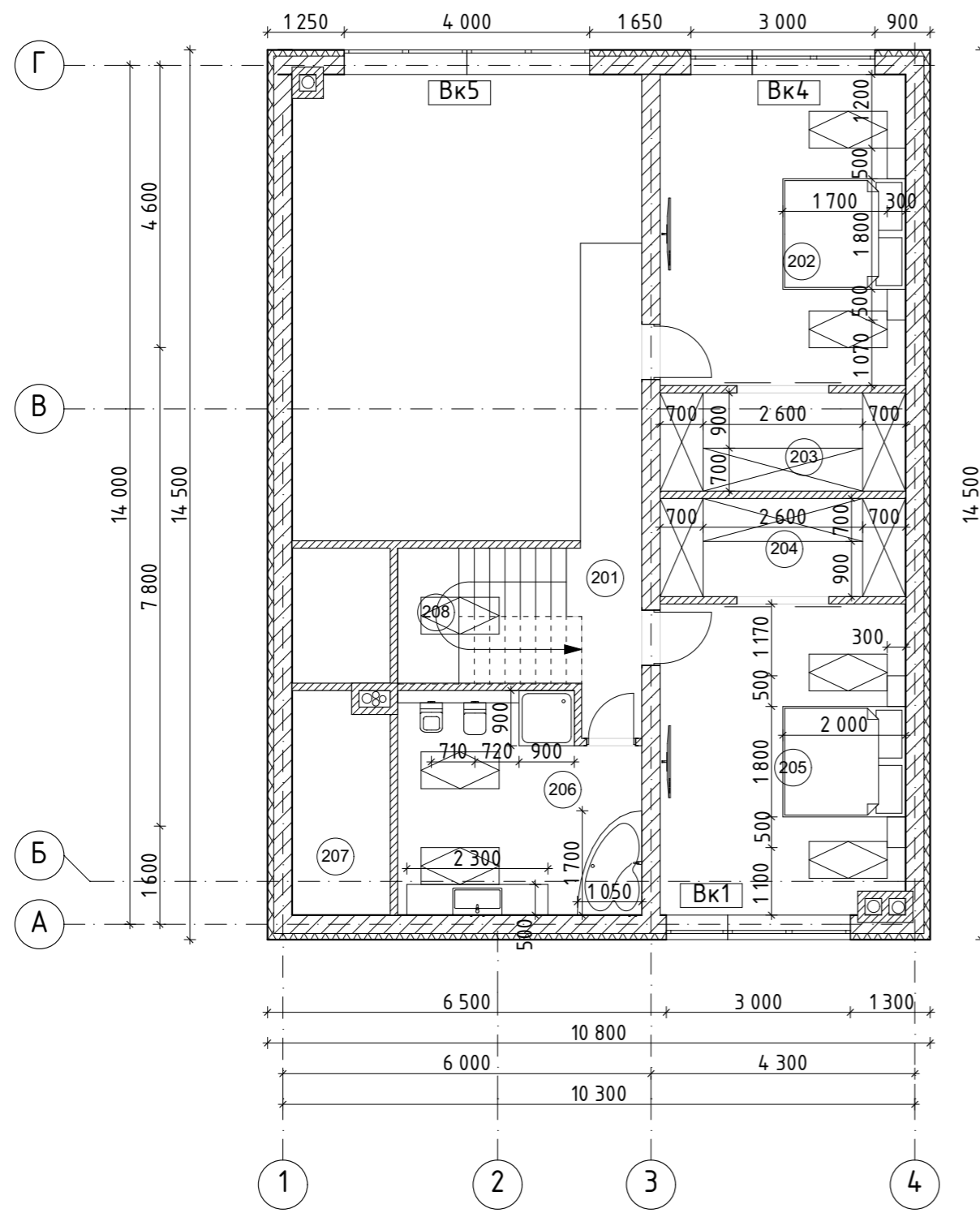
						003-04/19 AP			
						Будівництво садового будинку у с.Хотянівка			
Зм.	Кіл-сть	Аркуш	№ док.	Підпис	Дата.				
						Садовий будинок	Стадія.	Арк.	Аркушів
							ЕП	09	
Розробив Шевченко									
						План 2-го поверху			



Експлікація приміщень 1-го поверху

№	Назва	Площа	Примітки
101	Передпокії	7,76	
102	Топкова	12,40	
103	Гостьова кімната	17,86	
104	Кухня-Вітальня	43,94	
105	Коридор	5,26	
106	Сан.вузол	6,68	
107	Комора	4,75	
108	Гардеробна	5,61	
109	Тераса	6,93	
110	Ганок 1	0,90	
111	Ганок 2	0,45	
		112,54 м ²	

						003-04/19 AP			
						Будівництво садового будинку у с.Хотянівка			
Зм.	Кіл-сть	Аркуш	№ док.	Підпис	Дата.	Садовий будинок	Стадія.	Арк.	Аркушів
							ЕП	10	
Розробив	Шевченко					План 1-го поверху з розташуванням меблів			



Експлікація приміщень 2-го поверху			
№	Назва	Площа	Примітки
201	Коридор	8,29	
202	Житлова кімната	20,28	
203	Гардероб	6,40	
204	Гардероб	6,40	
205	Житлова кімната	20,28	
206	Санвузол	13,58	
207	Комірка	5,86	
208	Сходи	6,36	
		87,45 м ²	

						003-04/19 AP		
						Будівництво садового будинку у с.Хотянівка		
Зм.	Кіл-сть	Аркуш	№ док.	Підпис	Дата.			
						Садовий будинок		Стадія. ЕП
								Арк. 11
								Аркушів
						План 2-го поверху з розташуванням меблів		

Фасад 1-4

+7,840

+7,440

+6,590

+2,870

+2,350

+0,850

-0,400

+3,950

+3,350

+2,350

+0,850

-0,050



10 300

1

4

						003-04/19 AP			
						Будівництво садового будинку у с.Хотянівка			
Зм.	Кіл-сть	Аркуш	№ док.	Підпис	Дата.	Садовий будинок	Стадія.	Арк.	Аркушів
							ЕП	12	
Розробив Шевченко						Фасад 1-4			

Фасад Г-А

+7,440

+7,440

+2,870

+2,870

+2,350

+0,950


-0,400

-0,050

14 000

Г

А

						003-04/19 AP			
						Будівництво садового будинку у с.Хотянівка			
							Стадія.	Арк.	Аркушів
						Садовий будинок	ЕП	13	
						Фасад Г-А			
Зм.	Кіл-сть	Аркуш	№ док.	Підпис	Дата.				
Розробив		Шевченко							

Фасад 4-1

+7,840
 +7,440
 +3,950
 +2,800
 -0,050

+7,840
 +6,590
 +3,350
 +2,850
 -0,400



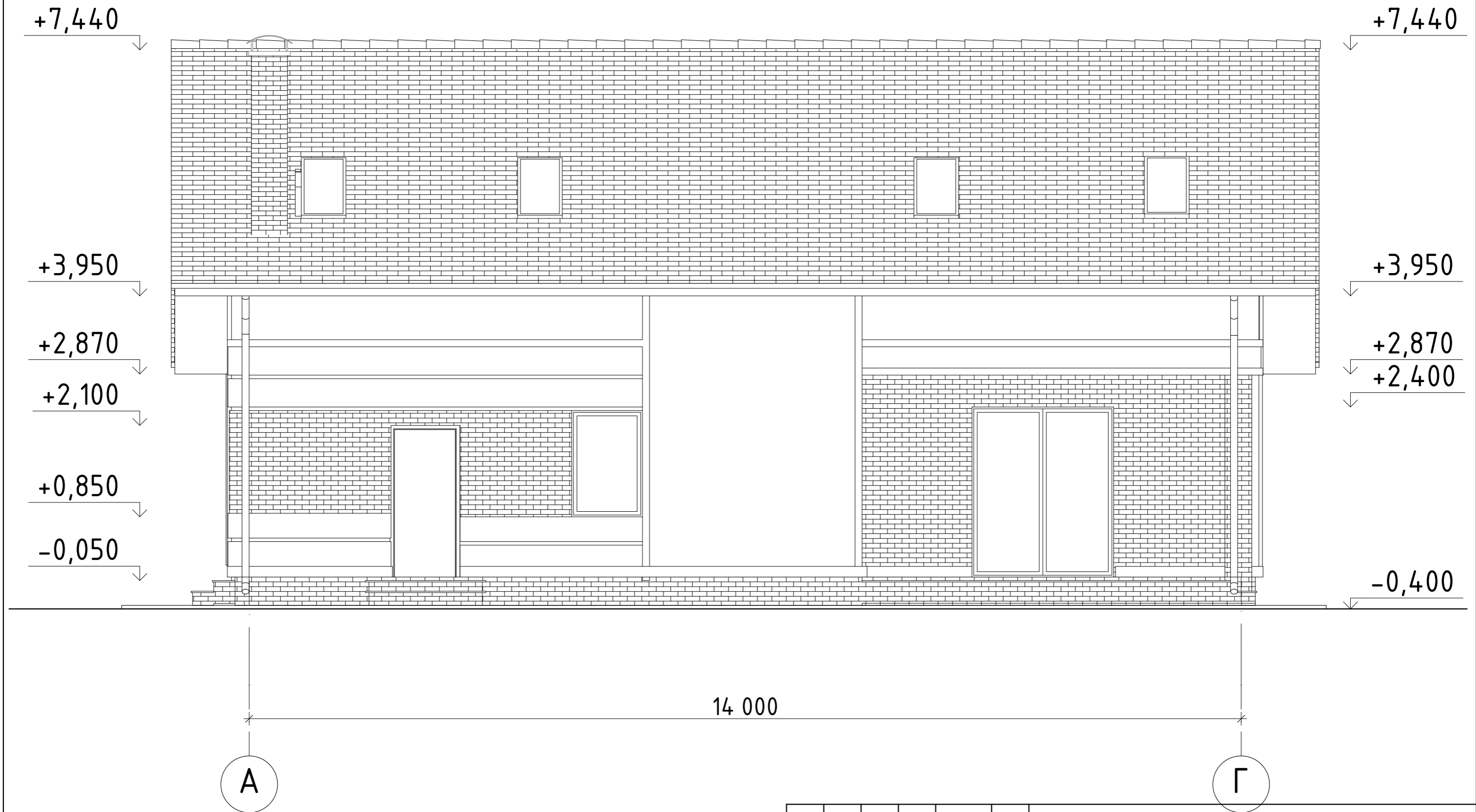
10 300

4

1

						003-04/19 AP			
						Будівництво садового будинку у с.Хотянівка			
Зм.	Кіл-сть	Аркуш	№ док.	Підпис	Дата.	Садовий будинок	Стадія.	Арк.	Аркушів
							ЕП	14	
Розробив Шевченко						Фасад 4-1			

Фасад А-Г



A

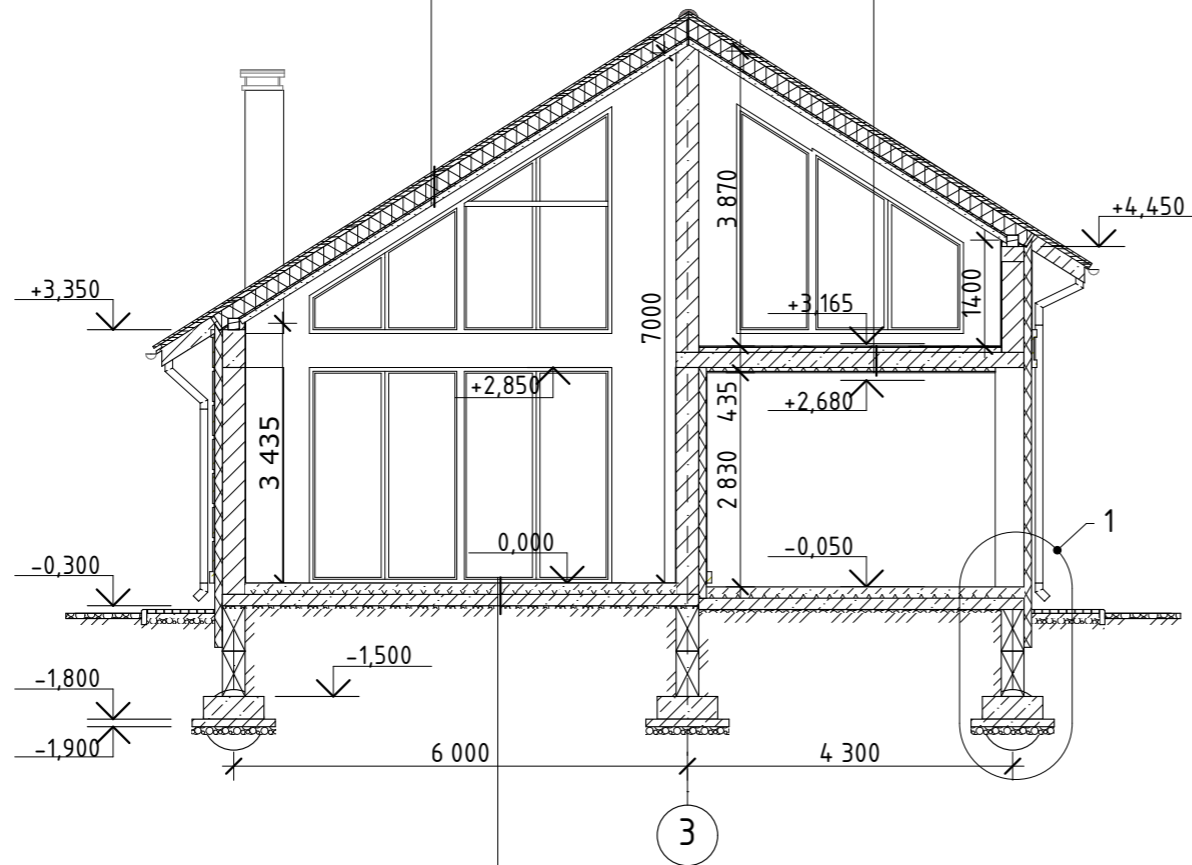
Г

14 000

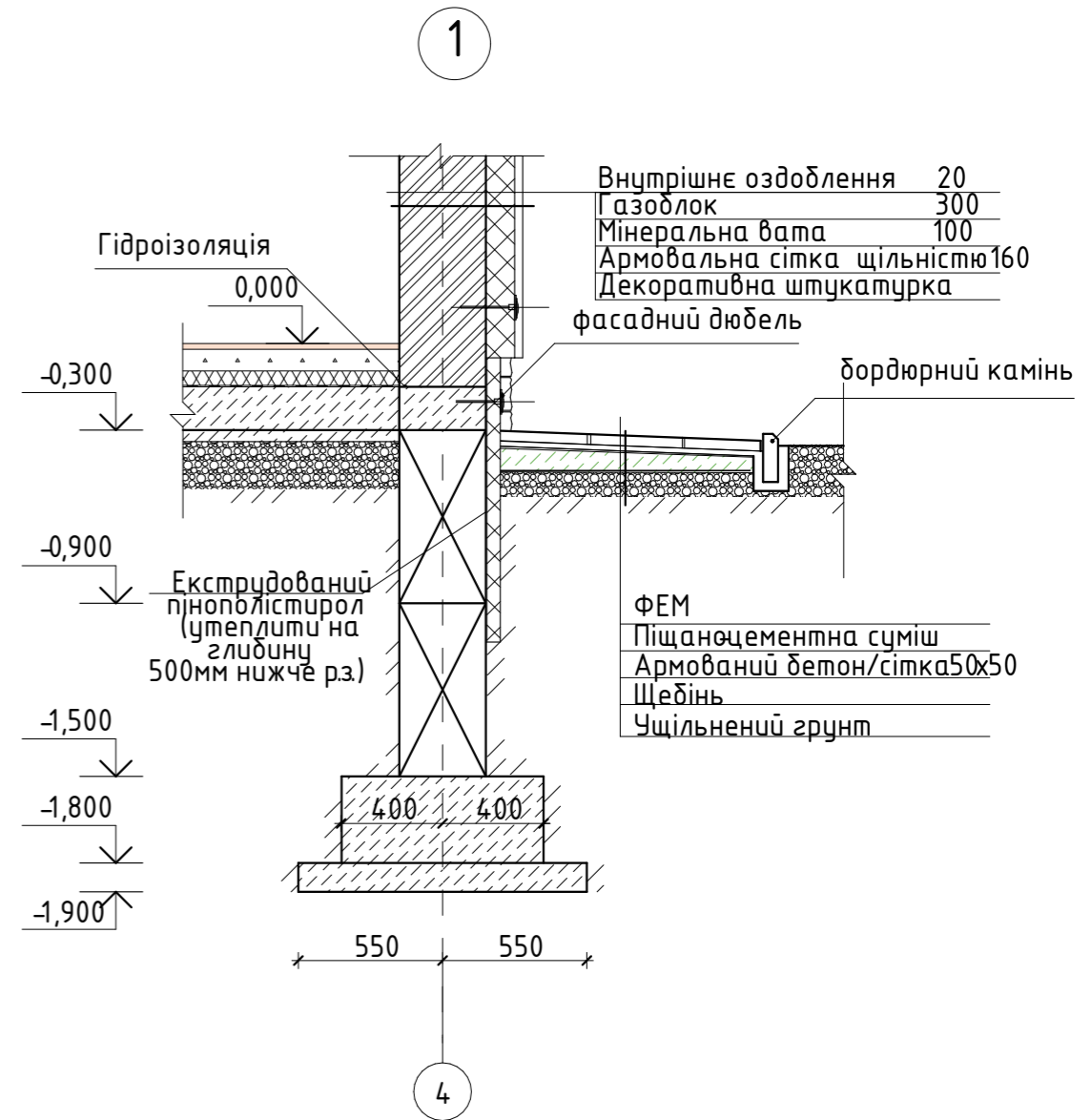
						003-04/19 AP			
						Будівництво садового будинку у с.Хотянівка			
Зм.	Кіл-сть	Аркуш	№ док.	Підпис	Дата.	Садовий будинок	Стадія.	Арк.	Аркушів
							ЕП	15	
Розробив		Шевченко				Фасад А-Г			

Бітумна черепиця	
Підкладочний килим	
Плита OSB-3	-12мм
Обрешітка	-50x50 мм
Євромембрана	
Балка	-50x200мм
Утеплювач (базальтова вата 200мм)	
Паробар'єр	
Контррейка	25 мм
Гіпсокартон по металевим напрямляючим	-70 мм

Ламінат	-15мм
Підкладочний килим	-5 мм
Вирівнюючий ЦПР М150	-65 мм
Утеплювач	-30мм
Залізобетонна плита	-200 мм
Утеплення ЕППС	-100мм
Софіт	-20мм



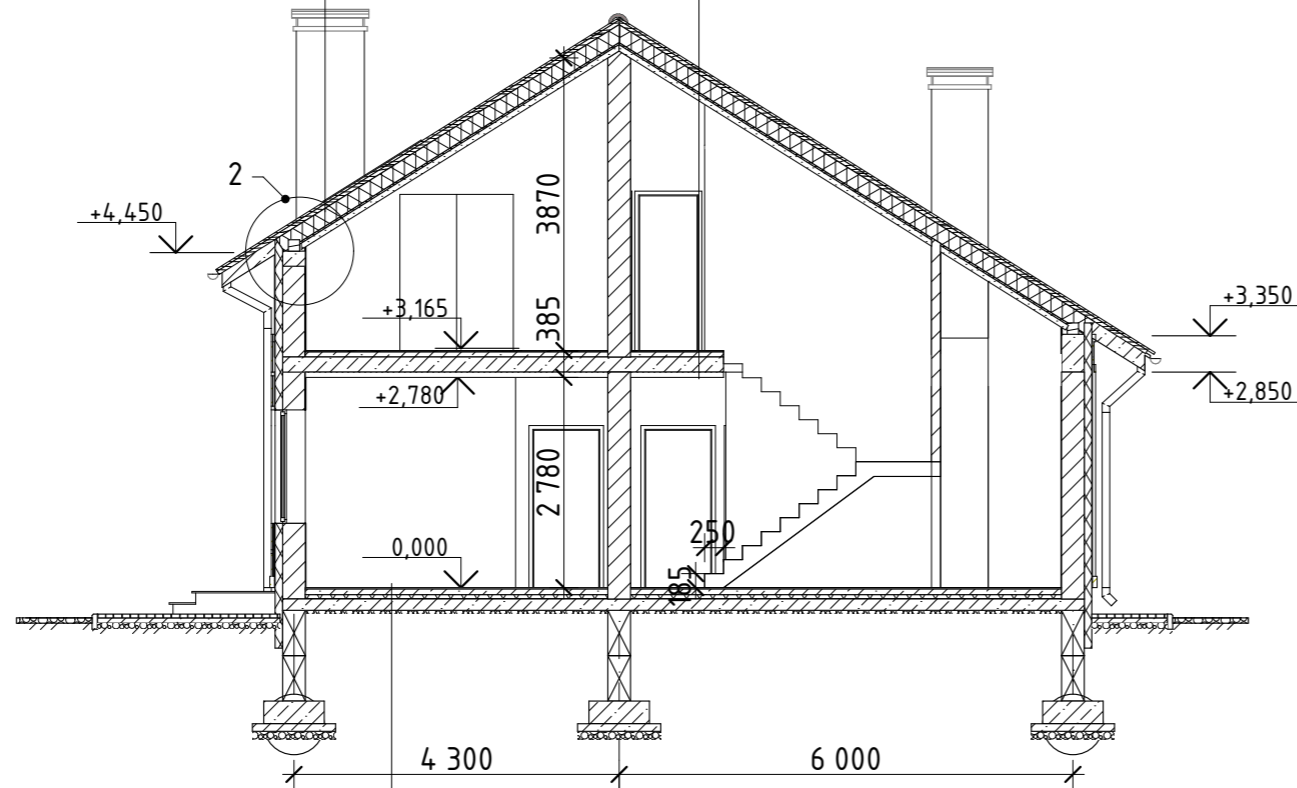
Керамічна плитка на клею	- 20 мм
Вирівнюючий ЦПР М150 з конструкцією теплої підлоги	-75 мм
Теплоізоляція екструдований пінополістирол	-50 мм
Гідроізоляція (техноеласт ЕППХ2)	-5мм
Праймер дітумний Техноніколь	
Монолітний залізобетон	-150 мм
Підбетонка	-40 мм
Ущільнений щеднем ґрунт	



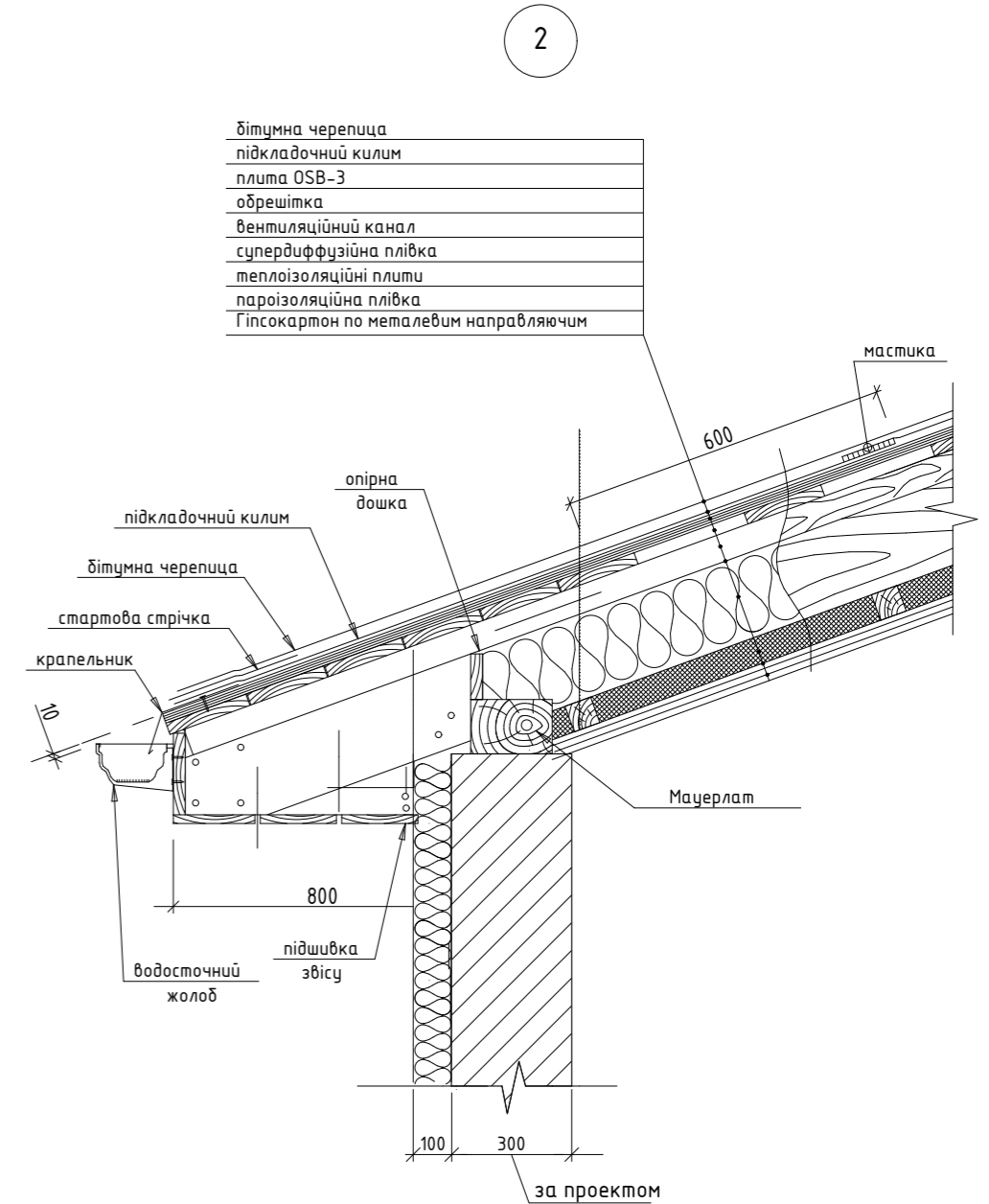
						003-04/19 AP			
						Будівництво садового будинку у с.Хотянівка			
Зм.	Кіл-сть	Аркуш	№ док.	Підпис	Дата.	Садовий будинок	Стадія.	Арк.	Аркушів
							ЕП	16	
Розробив	Шевченко								
						Розріз 1-1			

Бітумна черепиця	
Підкладочний килим	
Плита OSB-3	-12мм
Обрешітка	-50x50 мм
Євромембрана	
Балка	-50x200мм
Утеплювач (базальтова вата 200мм)	
Пародар'єр	
Контррейка	25 мм
Гіпсокартон по металевим напрямляючим	-70 мм

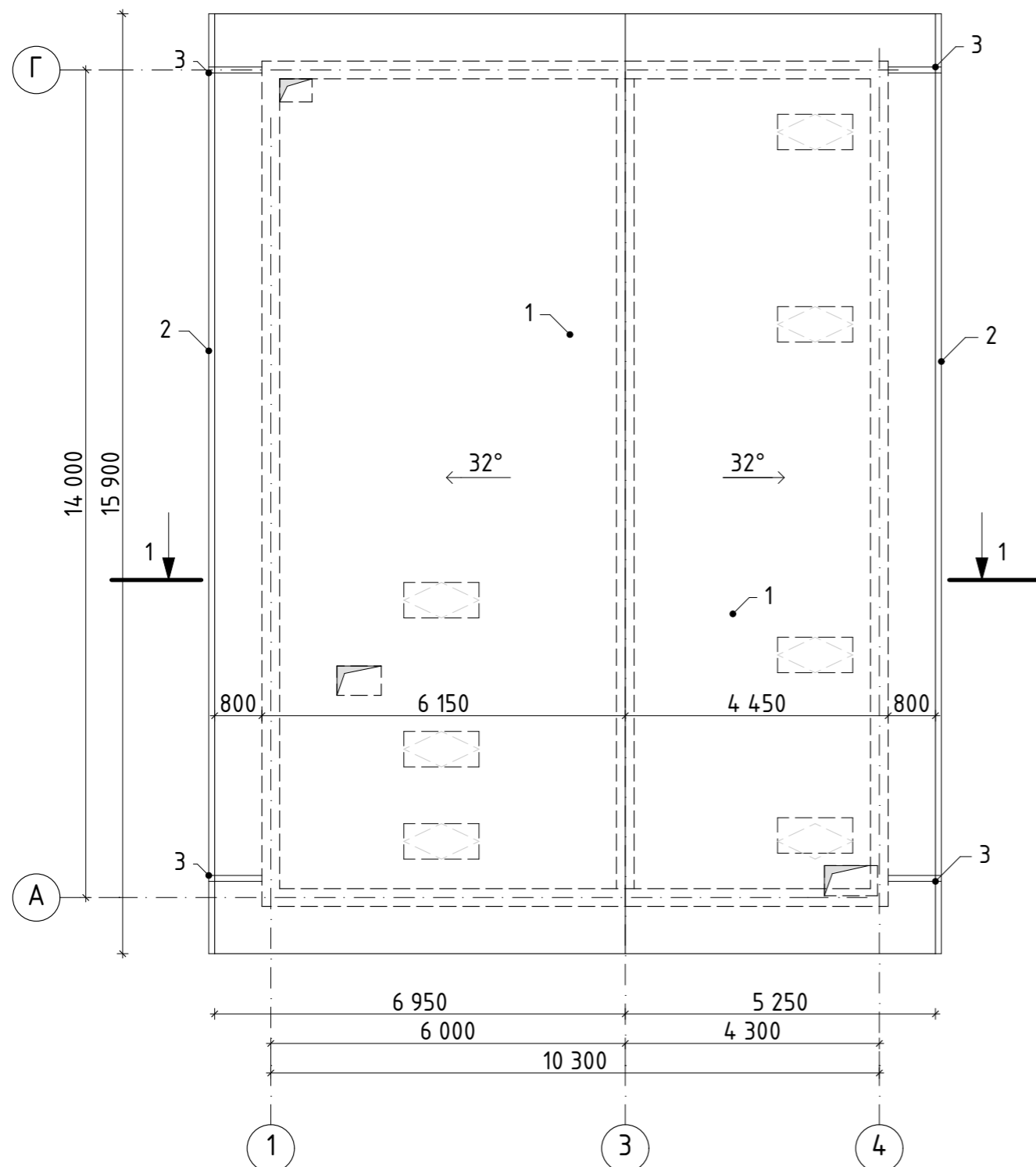
Ламінат	-15мм
Підкладочний килим	-5 мм
Вирівнюючий ЦПР М150	-65 мм
Залізобетонна плита	-200 мм
Утеплювач	-30 мм
Гіпсокартон по металевим напрямляючим	-70 мм



Керамічна плитка на клею	- 20 мм
Вирівнюючий ЦПР М150 з конструкцією теплої підлоги	-75 мм
Теплоізоляція екструдований пінополістирол	-50 мм
Гідроізоляція (техноеласт ЕППх2)	-5мм
Праймер бітумний Техноніколь	
Монолітний залізобетон	-150 мм
Підбетонка	-40 мм
Ущільнений щеднем ґрунт	



						003-04/19 AP			
						Будівництво садового будинку у с.Хотянівка			
Зм.	Кіл-сть	Аркуш	№ док.	Підпис	Дата.	Садовий будинок	Стадія.	Арк.	Аркушів
							ЕП	17	
Розробив	Шевченко					Розріз 2-2			

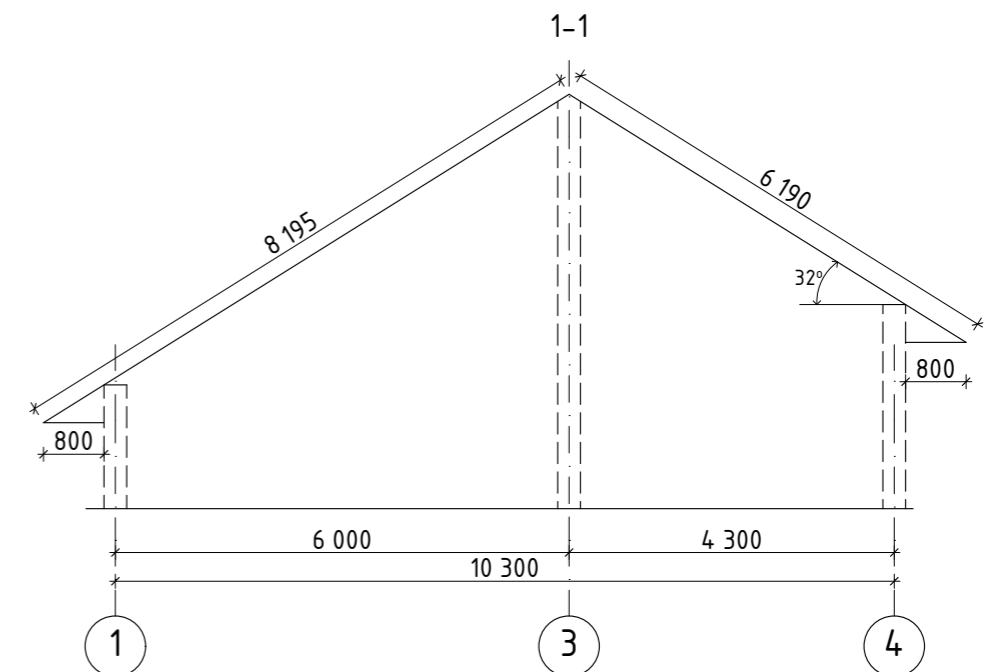


Специфікація елементів покрівлі

Марка Поз.	Найменування	Кількість	Маса од., кг	Примітка
1	Бітумна черепиця з комплектуючими	222,4		м ²
2	Водоприймальні лотки з комплектуючими	31,8		м.п.
3	Водосточні труби з комплектуючими	15,2		м.п.

Примітка:

1. Даний аркуш розглядати разом з арк. АР-8 -11;
2. Проектом передбачена покрівля з бітумної черепиці по дерев'яним крокв'яним конструкціям.
3. Усі об'єми чистові, без врахування коефіцієнту витрат.
3. Усі роботи по влаштуванню покрівельного матеріалу виконувати згідно з рекомендаціями компанії виробника.



						003-04/19 АР		
						Будівництво садового будинку у с.Хотянівка		
Зм.	Кіл-сть	Аркуш	№ док.	Підпис	Дата.			
						Садовий будинок	Стадія. ЕП	Арк. 18
Розробив	Шевченко					Схема влаштування покрівлі		

