

В основной массе квартир в новостройках, разводка трубопроводов водоснабжения горизонтальная.

Вводные краны и счетчики находятся в местах общего пользования в коридоре.

В зависимости от «жадности» застройщиков, они укомплектованы по-разному, поэтому на этом вопросе останавливаться не будем.

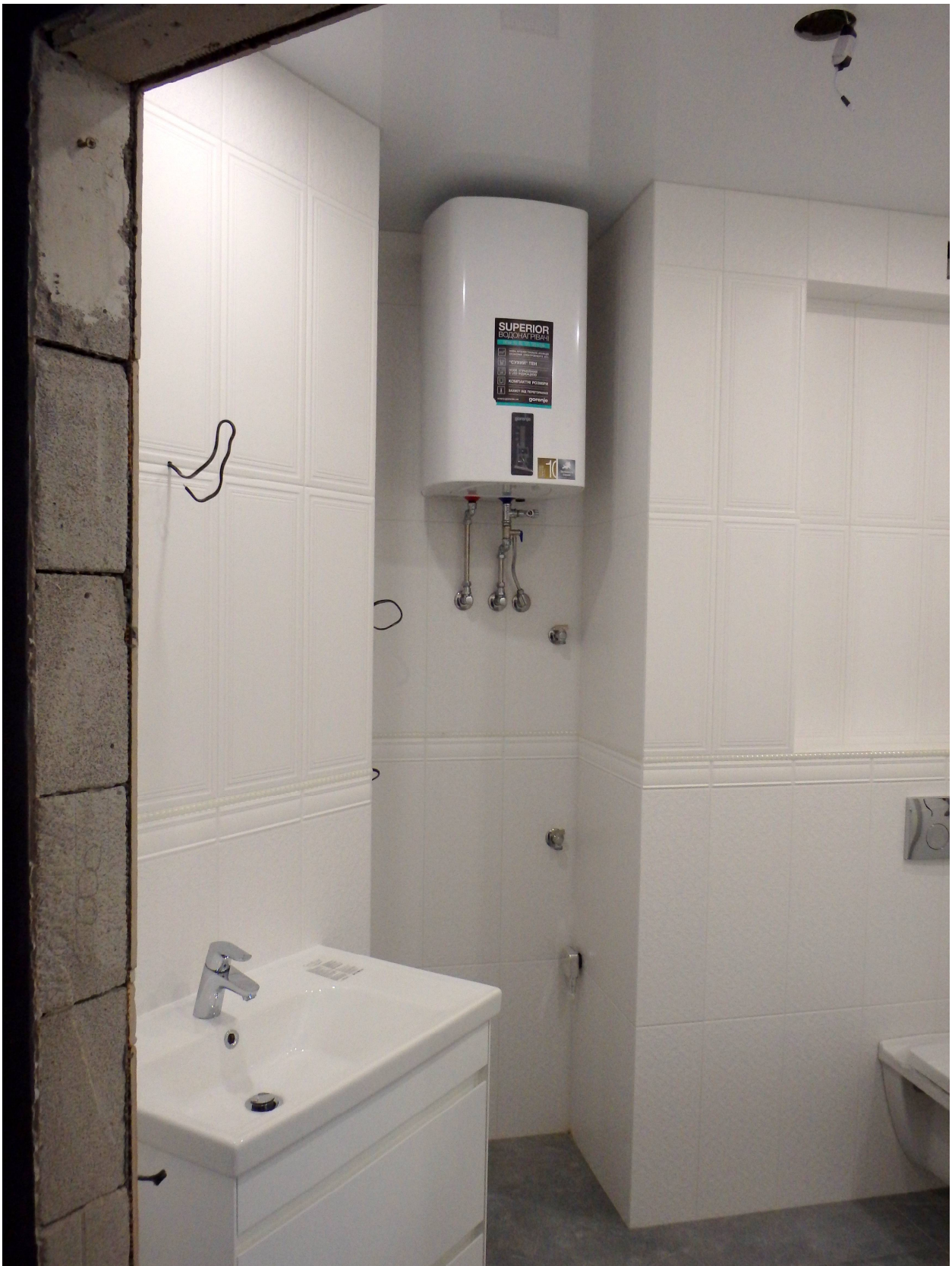
В большинстве случаев, трубы заходят в санузлы и кухню.





По бюджетному варианту, можно просто присоединиться к этим трубам и дальше совершать разводку водоснабжения к местам будущих сантехприборов.

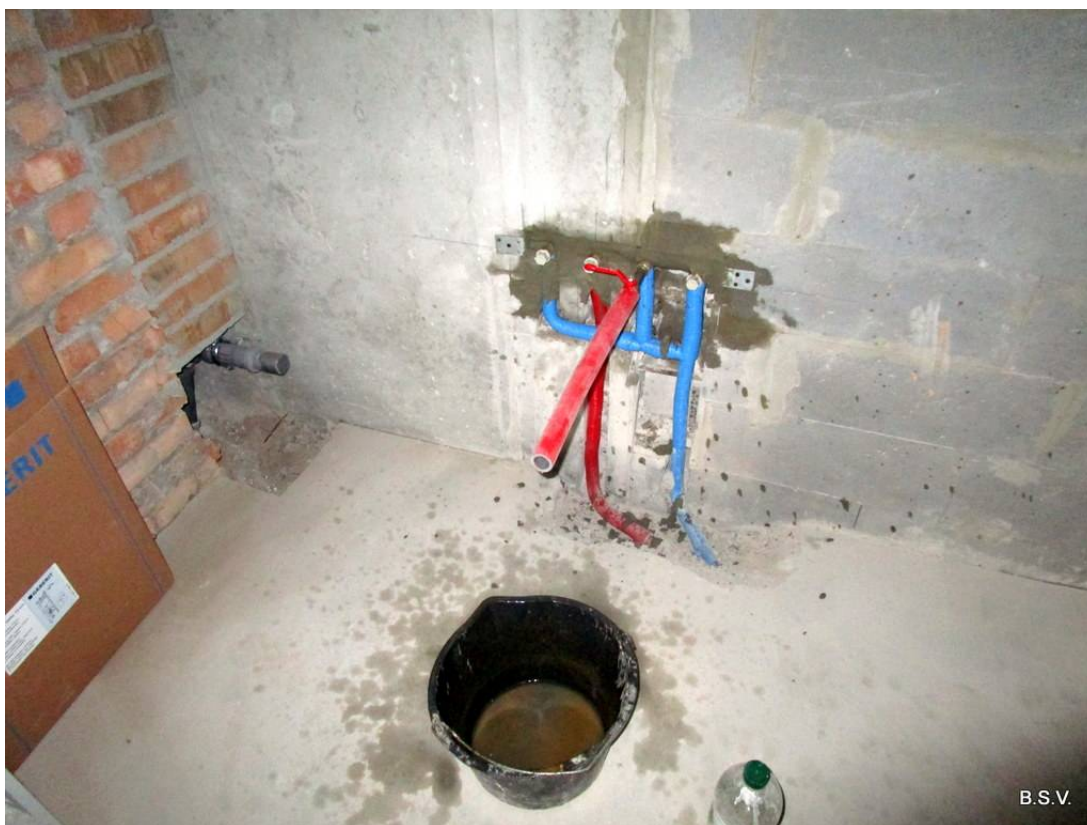








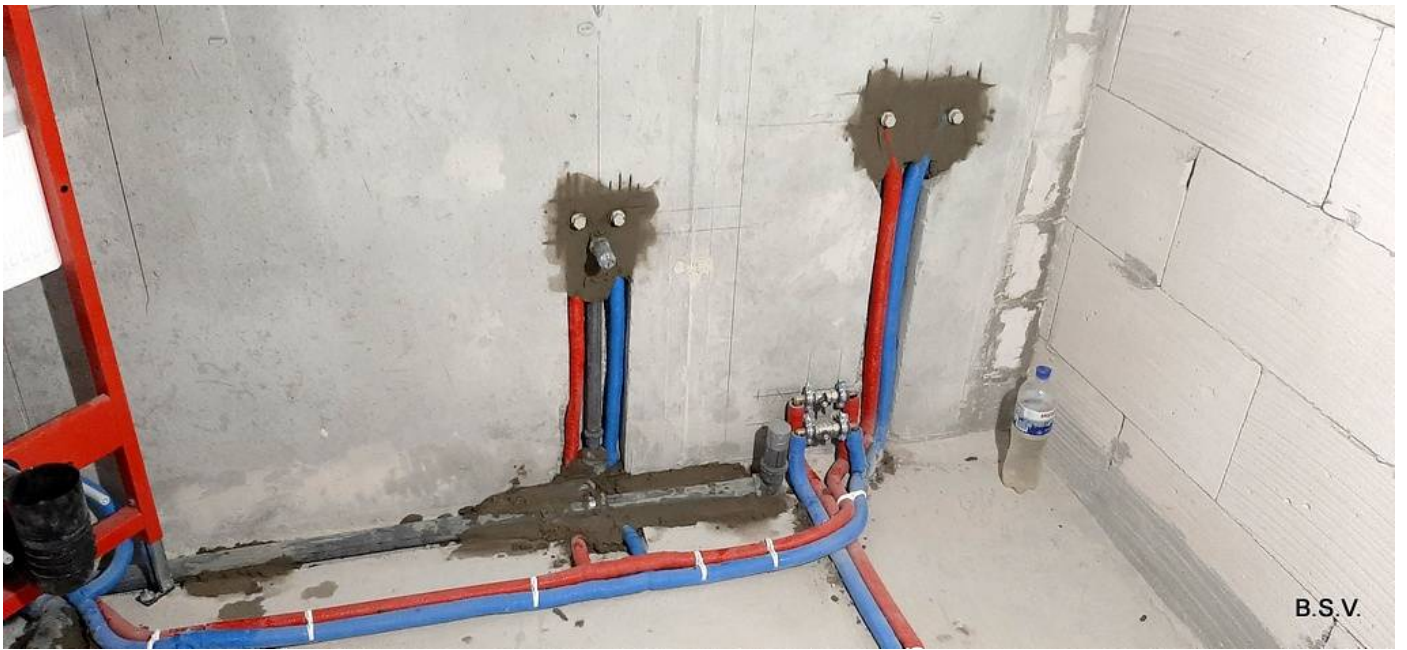
B.S.V.



Такая схема имеет, как свои преимущества (дешево), так и недостатки: невозможность закрыть краны у себя в квартире, переключить ГВС на бойлер. Если имеется ключ от водораспределительного шкафа, то неудобства решаемые.

Некоторые, просят поставить вводные краны. Как правило, это делается в удобном и доступном месте, где есть место для люка.





Иногда в дополнение к кранам ставят «Антипотопы»



Более кардинальные изменения. Трубопроводы «разрываются» до 1 тройника, и прокладываются к вводному узлу, комплектация которого может быть самой разнообразной.



Далее идут самые разнообразные варианты:

Комплектация вводного узла подбирается строго индивидуально и зависит от пожеланий, объема воды, потребляемых сантехническими приборами, степени очистки, желаемой получить на выходе и другими факторами.

Вводной узел, состоящий из: ГВС (люди собираются пользоваться только бойлером)- вводной кран. ХВС: промывной фильтр, редуктор давления, коллектор на 2 контура- большой санузел, малый санузел+ кухня, гаситель гидроударов.



Вводной узел состоящий из: вводные краны, промывные фильтры, обратная промывка фильтров, редуктора давления, гасители гидроударов, коллектора на 2 контура (малый и большой санузел).



В обоих случаях по санузлам используется тройниковая система.

В некоторых ЖК, вообще не предусмотрено в квартирах горячее водоснабжение.

Поэтому бойлер ставится по умолчанию.

В данном варианте использованы: вводной кран ХВС, «антипотоп», промывной фильтр с обратной промывкой, редуктор давления не ставился, так как имеется на вводном домовом коллекторе, картриджный фильтр, коллекторная разводка к сантехприборам.

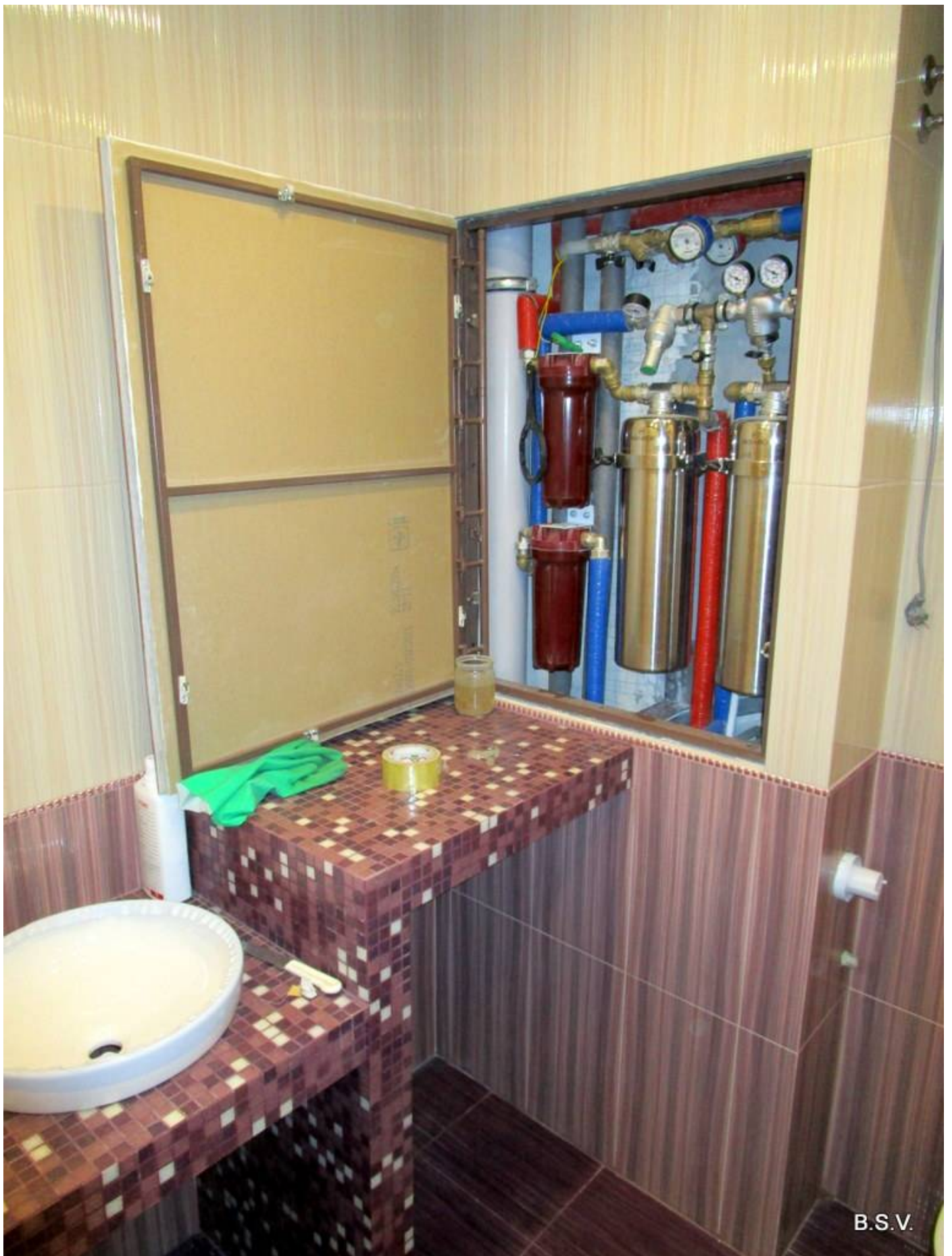


С присутствием ГВС: кран, промывной фильтр, обратная промывка, коллекторная разводка к сантехприборам.



Некоторые заказчики просят поставить дополнительные картриджные фильтры, со степенью очистки до 20 микрон.





Некоторые, для избавления от излишней жесткости ставят умягчитель.

В зависимости от наличия места они могут быть, как кабинетного типа.



B.S.V.



B.S.V.



B.S.V.



B.S.V.



B.S.V.



B.S.V.

При наличии таких больших потребителей воды, как тропические души, мощностей «кабинетов» может не хватать.

Тогда ставится полноценная водоочистка с большой пропускной способностью.

