



## Архитектурно-планировочное решение дома с печью



135(Z) – 12,6x10,7 – AP  
Одноквартирный жилой дом

ИП Чернушевич М.А.

2019

ВЕДОМОСТЬ ЧЕРТЕЖЕЙ ОСНОВНОГО КОМПЛЕКТА ЭСКИЗНОГО ПРОЕКТА АР

Лист	Наименование	Примечание
1	Общие данные (начало)	
2	Общие данные (окончание)	
3	План 1-го этажа	
4	Кладочный план 1-го этажа	
5	План мансарды	
6	Кладочный план мансарды	
7	План фундамента	
8	План кровли	
9	План стропильной системы	
10	План перекрытия	
11	Разрез 1-1	
12	Разрез 2-2	
13	Фасады 1-5, 5-1, А-Г, Г-А	
14	Аксонометрия 1, 2	
15	Аксонометрия 3, 4	
16	Перспектива 1, 2	
17	Перспектива 3, 4	
18	Угловой разрез 1	
19	Угловой разрез 2	
20	Угловой разрез 3	
21	Угловой разрез 4	
22	Интерьер 1	
23	Интерьер 2	
24	Интерьер 3	
25	Визуализация	

Технические решения, принятые в рабочих чертежах, соответствуют требованиям экологических, противопожарных и других действующих норм и правил и обеспечивают безопасность для жизни и здоровья людей при эксплуатации объекта и при соблюдении предусмотренных рабочими чертежами мероприятий.

1. Данный комплект чертежей разработан на основании заявления заказчика по адресу:

2. За условную отметку 0,000 принят уровень чистого пола 1 этажа жилого дома.

3. Оси здания замаркированы условно.

4. Степень огнестойкости жилого дома - VI.


5. Класс сложности - К-5 (согласно СТБ 2331-2014).

6. Класс функциональной пожарной опасности (согласно ТКП 45-2-02-242-2011) - Ф1.4.

7. Чертежи эскизного проекта не являются основанием для проведения строительных работ и требуют согласования и утверждения органов архитектуры и Администрации района.

ОСНОВНЫЕ ТЕХНИКО-ЭКОНОМИЧЕСКИЕ ПОКАЗАТЕЛИ ПРОЕКТА

НАИМЕНОВАНИЕ	Ед. изм.	Кол-во	ПРИМЕЧАНИЕ
Площадь жилая	м. кв.	87.6	
Площадь общая	м. кв.	135.07	
Площадь застройки	м. кв.	175	
Строительный объем	м. куб.	507	

						135(Z) - 12,6x10,7 - АР		
						Одноквартирный жилой дом		
Изм.	Кол.уч.	Лист	№ док.	Подпись	Дата	Стадия	Лист	Листов
Архитектор						АР	1	
Н. контроль						Общие данные (начало)	ИП Чернушевич М.А. 	

Согласовано

Взам. инв. №

Подп. и дата

Инв. № подл.

Объемно планировочное решение.

1. Постройка имеет два этажа.
2. На первом этаже запроектированы: крыльцо, тамбур, холл, мини-котельная, сан. узел, три спальни, кухня, столовая-гостиная, парилка, гардероб, терраса.
3. Второй этаж выполнен в виде антресоли с чердачным помещением.

Конструктивное решение.

1. Проектируемый объект представляет собой постройку из газосиликатных блоков.
2. Пространственная жесткость и устойчивость постройки обеспечивается совместной работой горизонтальных перекрытий и вертикальных диафрагм, которыми являются несущие наружные стены.
3. Наружные несущие стены одноквартирного жилого дома выполнены из газосиликатных блоков. Внутренние несущие стены – газосиликатные блоки, перегородки из силикатного кирпича.
4. Дымоходы выкладывают из глиняного полнотелого одинарного кирпича марки 125/25-ГОСТ 8426-75 на цементно-песчаном растворе марки М50.
5. Производство работ по возведению здания вести в соответствии с указаниями СНиП 3.03.01-87 "Несущие и ограждающие конструкции"
6. Крыша выполнена по деревянным стропильным ногам. В качестве утеплителя применены плиты минераловатные "PAROC". В качестве кровельного материала используется металлочерепица.
7. Фундамент плитный.


Наружная отделка

1. Окна ПВХ трехкамерные.
2. Наружные двери ПВХ двухкамерные.
3. Фасад выполнен цементно-песчаной штукатуркой с элементами вентфасада.

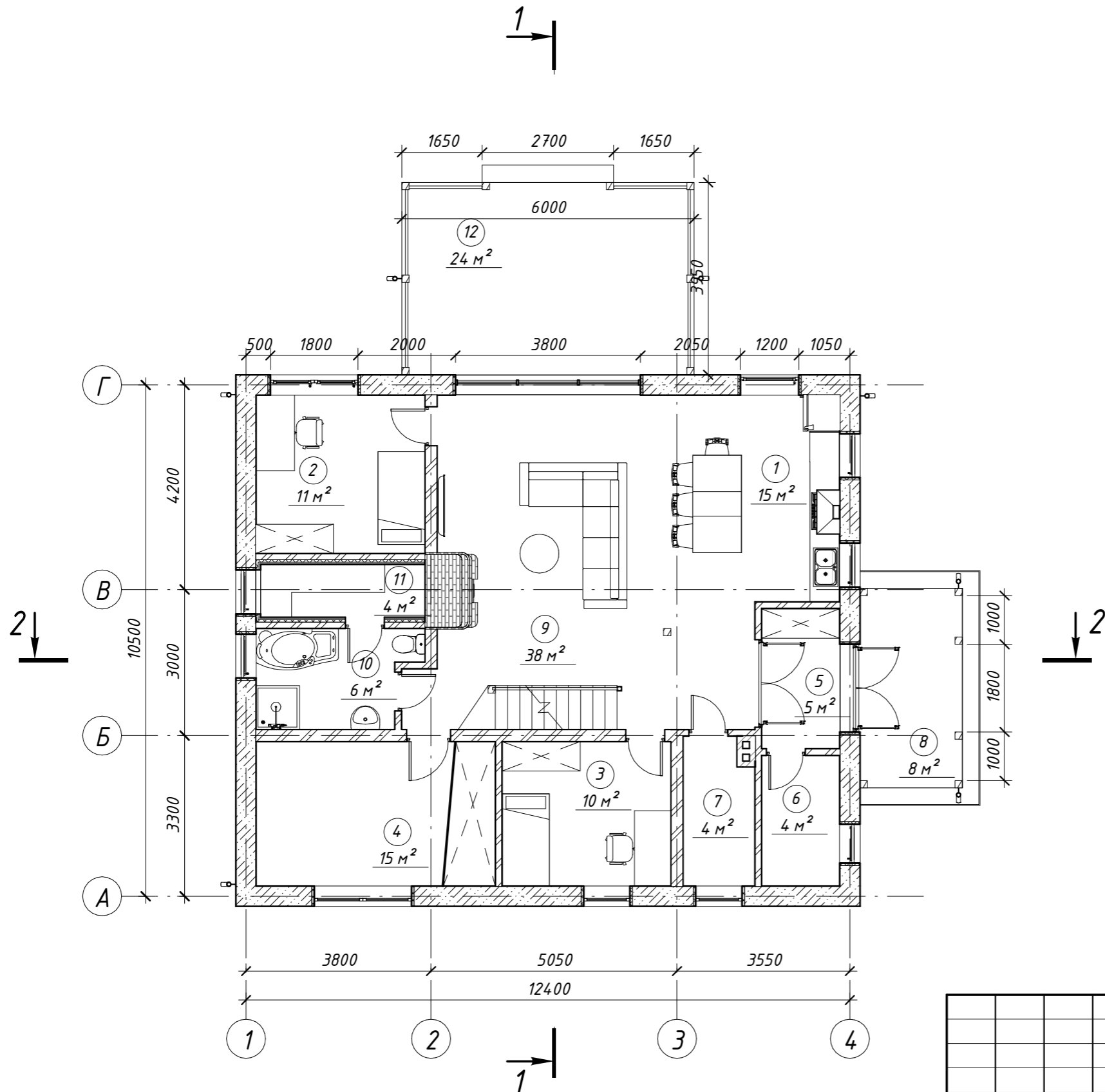
Инженерные системы.

1. Водоснабжение проектируемого жилого дома будет осуществляться от скважины, расположенной на участке.
2. Выпуск бытовой канализации от жилого дома будет осуществляться в запроектированный на участке септик.
3. Отопление дома запроектировано от электрического котла, расположенного в мини-котельной на первом этаже; Санитарно-технические разделы проекта выполняются в соответствии с требованиями ТКП 45-4.01-54-2007.
4. Электроснабжение и электроосвещение проектируемого жилого дома будут выполнены в соответствии с архитектурно-строительными решениями, требованиями ТКП 45-2.02-190-2010, ТКП 45-3.02-230-2010, и техническими условиями, получаемыми заказчиком в РЭСе (районных электросетях), обслуживающем данную территорию.

Согласовано				
	Взам. инв. №			
	Подп. и дата			
	Инв. № подл.			

						135(Z) - 12,6x10,7 - AP		
						Одноквартирный жилой дом		
Изм.	Кол.уч.	Лист	№ док.	Подпись	Дата	Стадия	Лист	Листов
						AP	2	
						Общие данные (окончание)		ИП Чернушевич М.А. 

План 1-го этажа (1:100)



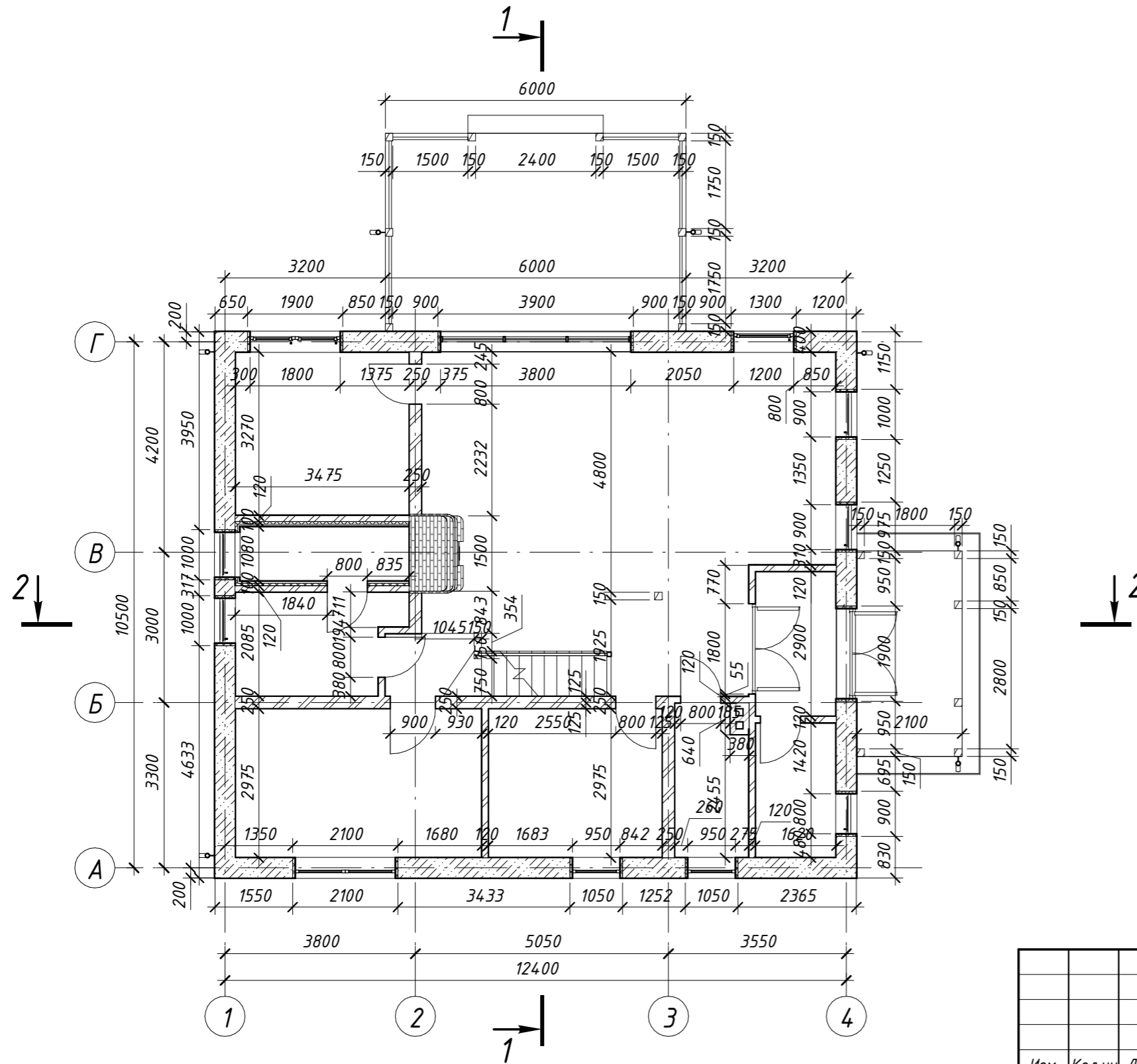
Экспликация помещений			
Номер помещения	Наименование	Площадь, м <sup>2</sup>	Примечание
1	Кухня	14.69	
2	Спальня	11.26	
3	Спальня	10.27	
4	Спальня	14.56	
5	Тамбур	4.61	
6	Гардероб	4.29	
7	Котельная	4.30	
8	Крыльцо	2.54	Козэф 0.3
9	Гостиная	38.34	
10	С/у	6.33	
11	Парилка	3.65	
12	Терраса	7.06	Козэф 0.3
Всего		121.90	

Согласовано		
Изм. № подл.	Подп. и дата	Взам. инв. №

						135(Z) - 12,6x10,7 - AP		
						Одноквартирный жилой дом		
Изм.	Кол.уч.	Лист	№ док.	Подпись	Дата	Стадия	Лист	Листов
						AP	3	
						План 1-го этажа		
						ИП Чернушевич М.А.		



# Кладочный план 1-го этажа (1:100)



Потребность в материалах на стены		
Марка	Материал: Имя	Объем
Перегородки кирпичные	Кирпич силикатный	5.40 м <sup>3</sup>
Перегородки кирпичные	Штукатурка белая	0.90 м <sup>3</sup>
Стены внутренние	Кирпич силикатный	13.05 м <sup>3</sup>
Стены наружные	Блоки 400мм	45.50 м <sup>3</sup>
Стены наружные	Штукатурка белая	2.28 м <sup>3</sup>

Согласовано


Взам. инв. №

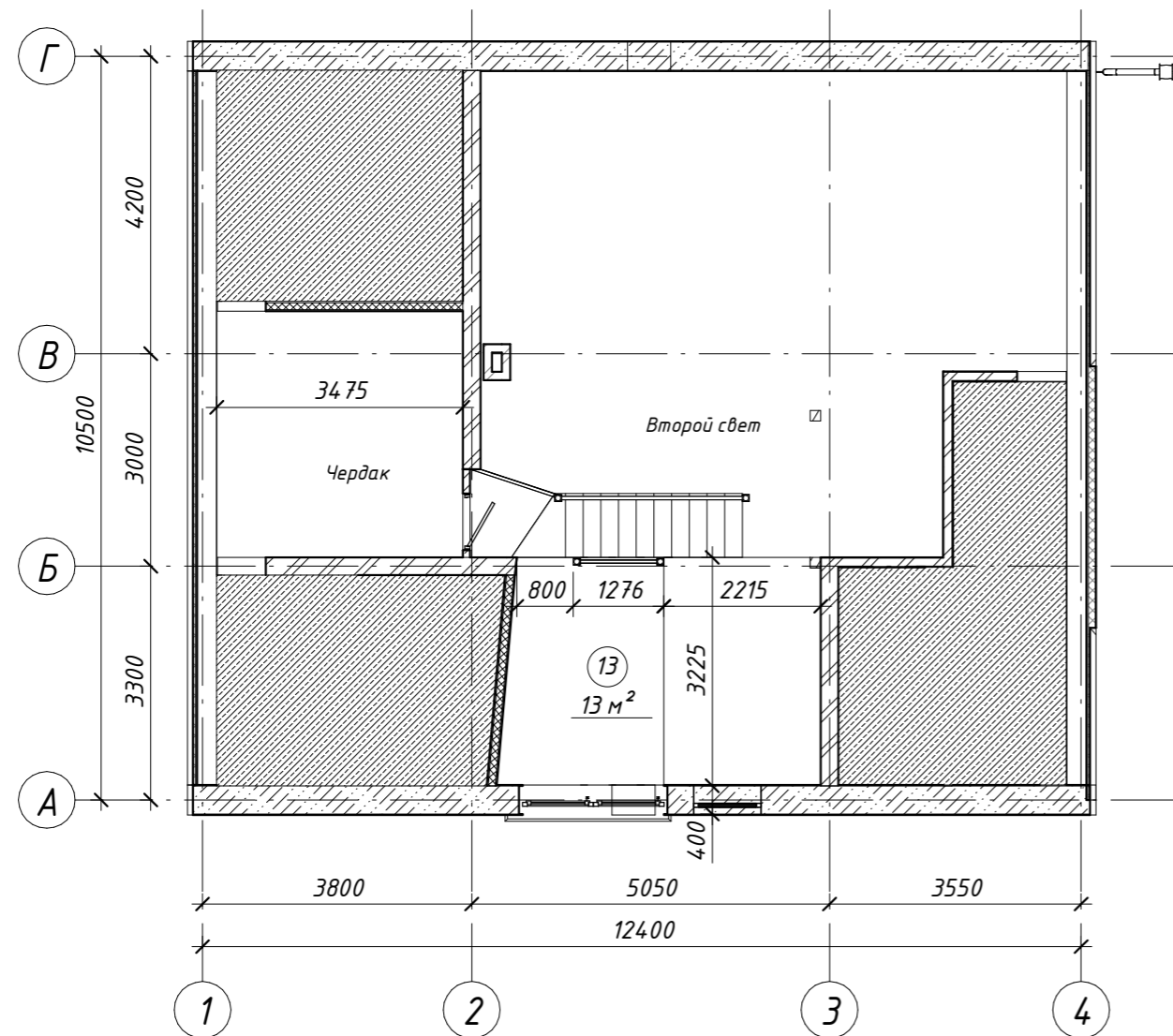
Подп. и дата

Инв. № подл.

135(Z) - 12,6x10,7 - AP					
Одноквартирный жилой дом					
Изм.	Кол.уч.	Лист	№ док.	Подпись	Дата
Кладочный план 1-го этажа				Стадия	Лист
				АР	4
				Листов	
				ИП Чернушевич М.А.	



### План мансарды ( 1 : 100)



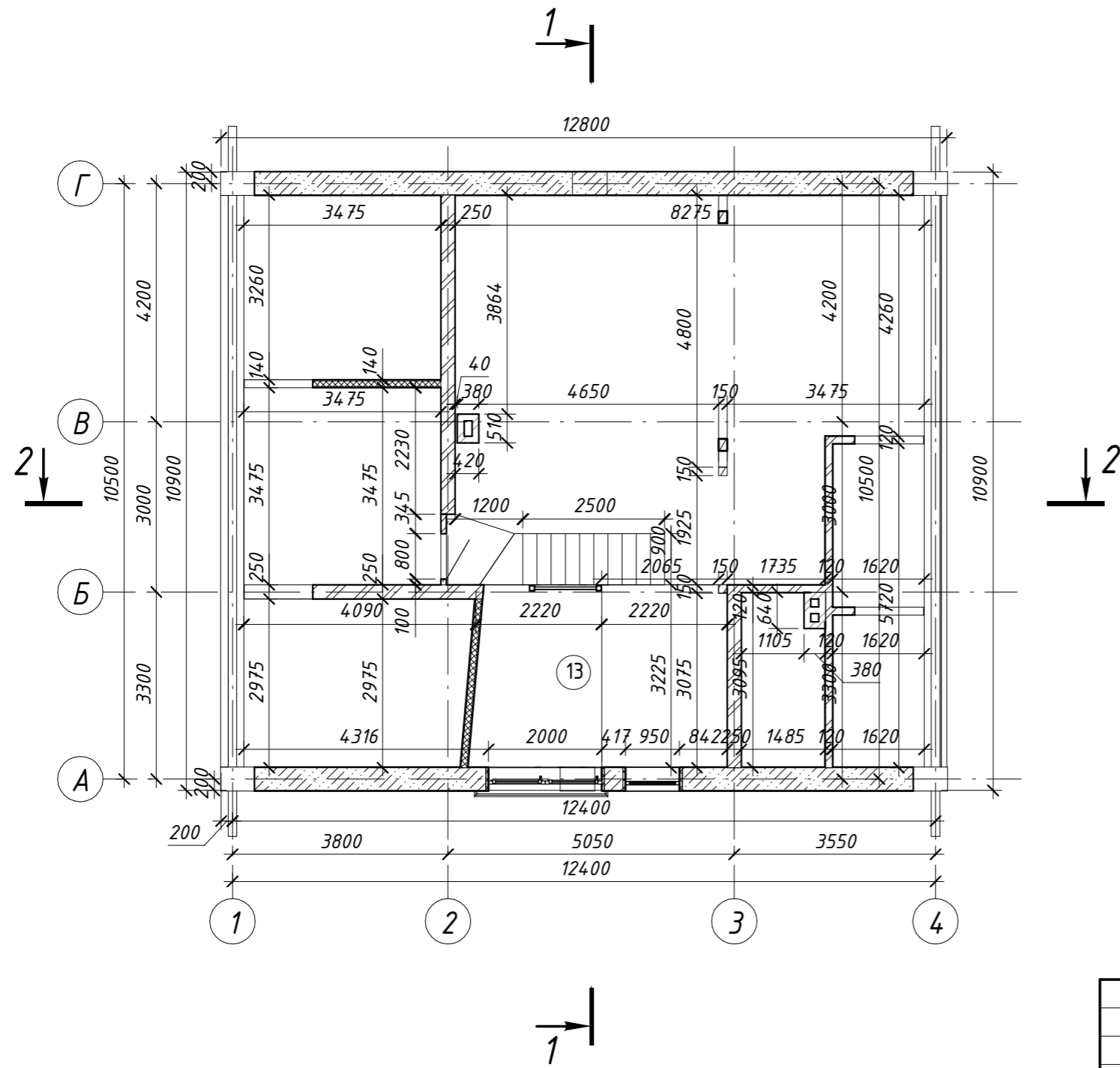
Экспликация помещений			
Номер помещения	Наименование	Площадь, м <sup>2</sup>	Примечание
13	Антресоль	13.17	
Всего		13.17	

Согласовано		Взам. инв. №
Подп. и дата		Инв. № подл.

						135(Z) - 12,6x10,7 - AP		
						Одноквартирный жилой дом		
Изм.	Кол.уч.	Лист	№ док.	Подпись	Дата	Стадия	Лист	Листов
						AP	5	
						План мансарды		ИП Чернушевич М.А.



# Кладочный план мансарды (1:100)



Согласовано

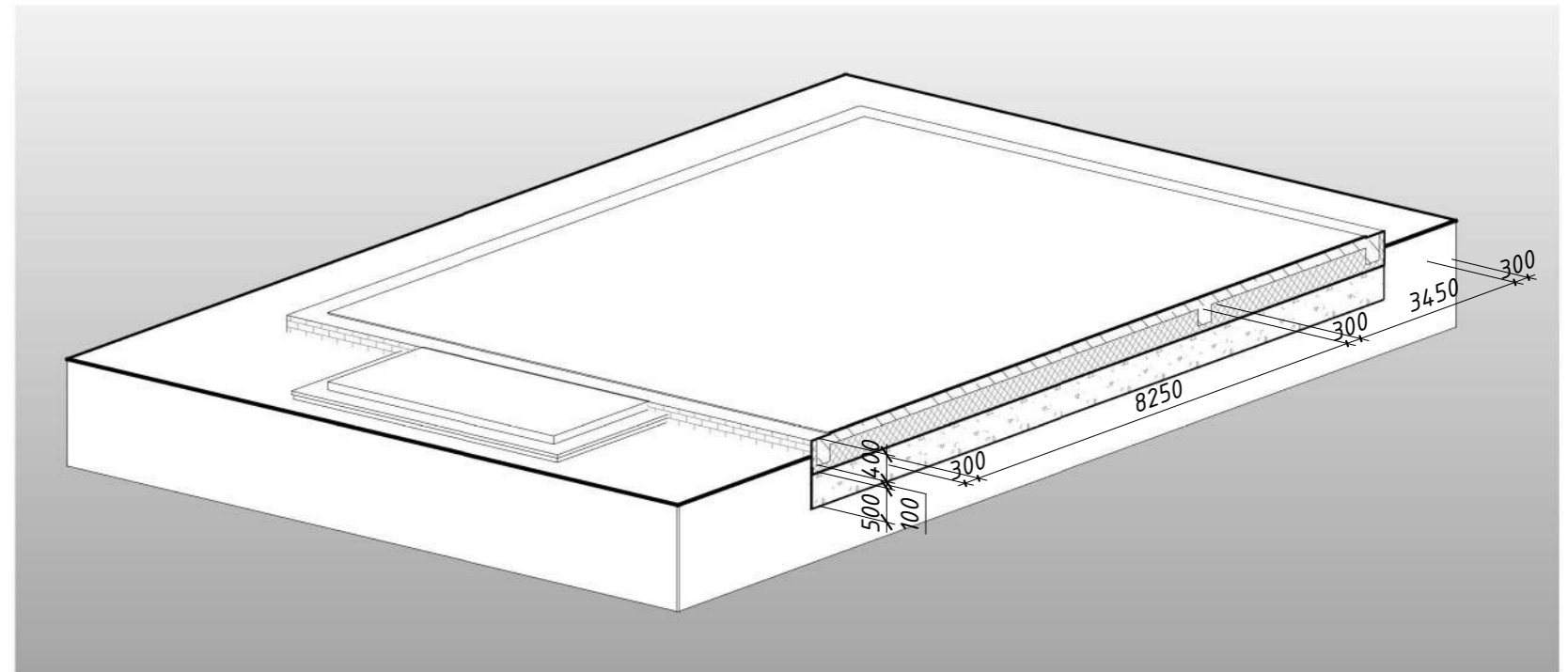

Взам. инв. №

Подп. и дата

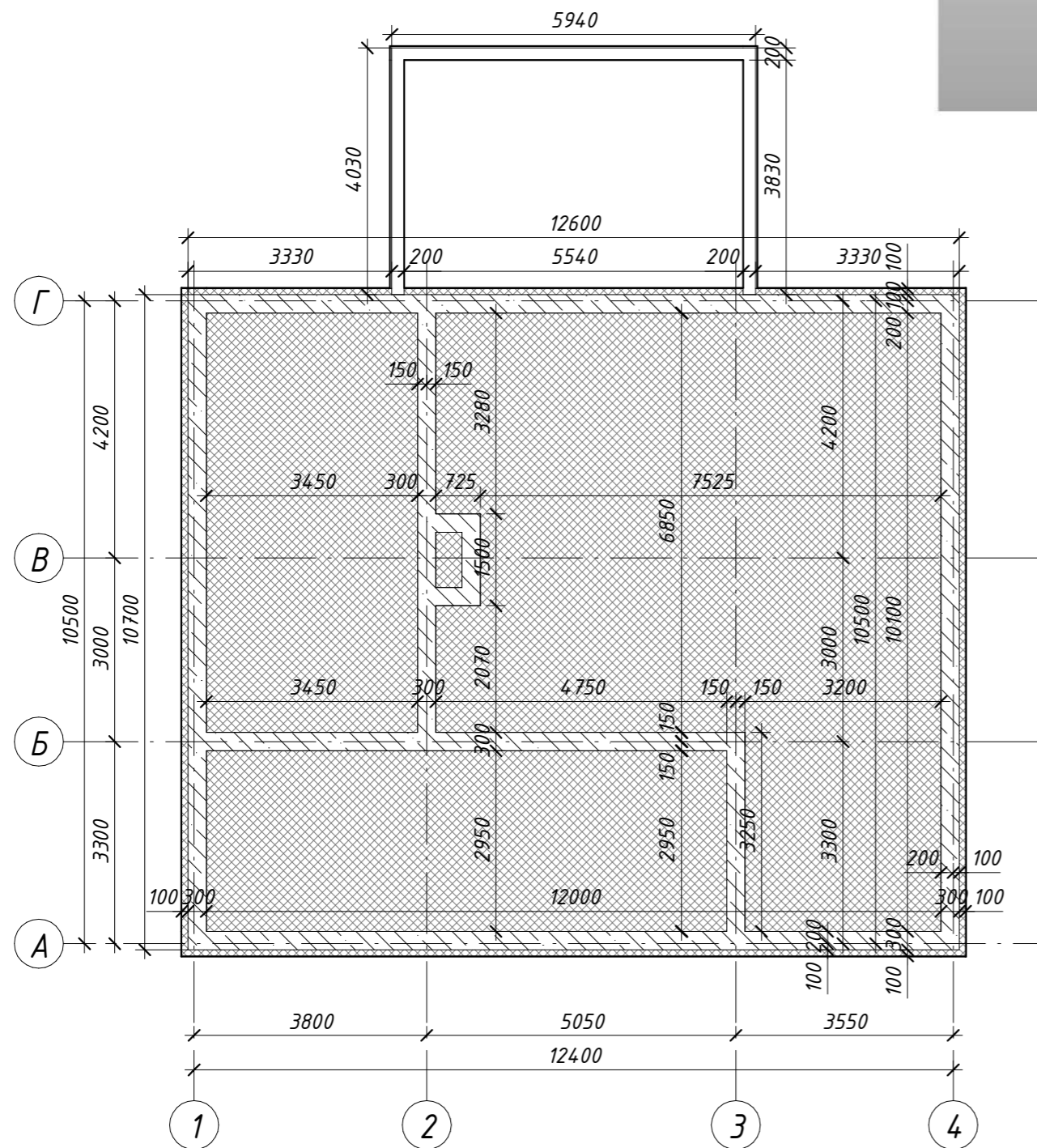
Инв. № подл.

						135(Z) - 12,6x10,7 - AP		
						Одноквартирный жилой дом		
Изм.	Кол.уч.	Лист	№ док.	Подпись	Дата	Стадия	Лист	Листов
						AP	6	
						Кладочный план мансарды		ИП Чернушевич М.А.





План фундамента (1:100)

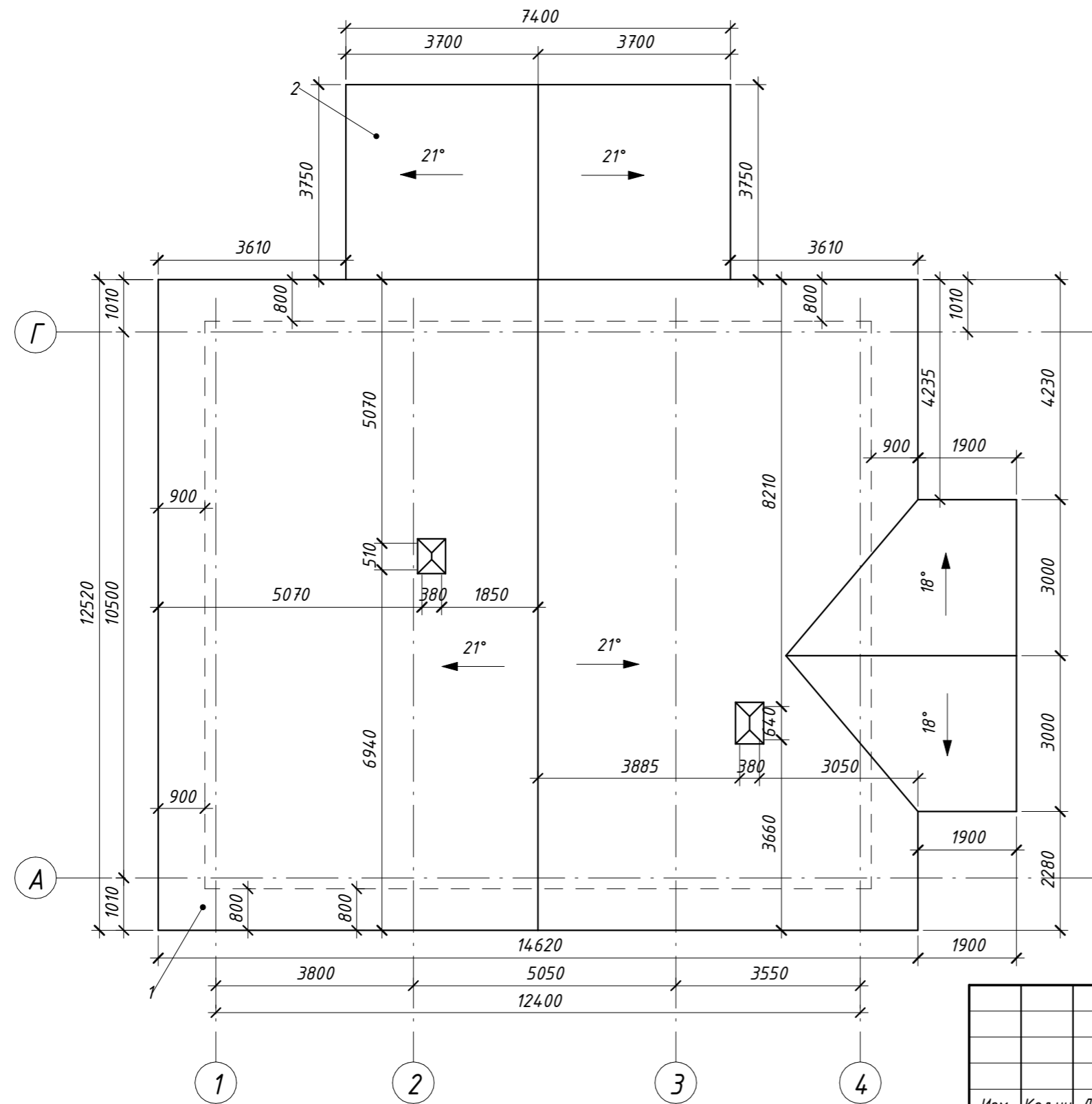


						135(Z) - 12,6x10,7 - AP		
						Одноквартирный жилой дом		
Изм.	Кол.уч.	Лист	№ док.	Подпись	Дата	Стадия	Лист	Листов
						AP	7	
План фундамента						ИП Чернушевич М.А.		



Согласовано		Взам. инв. №	
Подп. и дата		Инв. № подл.	

# План кровли ( 1 : 100 )



Спецификация крыш			
Марка	Площадь	Материал	Примечание
K2	36 м <sup>2</sup>	Ондулин	
K1	208 м <sup>2</sup>	Ондулин	

						135(Z) - 12,6x10,7 - AP		
						Одноквартирный жилой дом		
Изм.	Кол.уч.	Лист	№ док.	Подпись	Дата	Стадия	Лист	Листов
						AP	8	
						План кровли		ИП Чернушевич М.А.

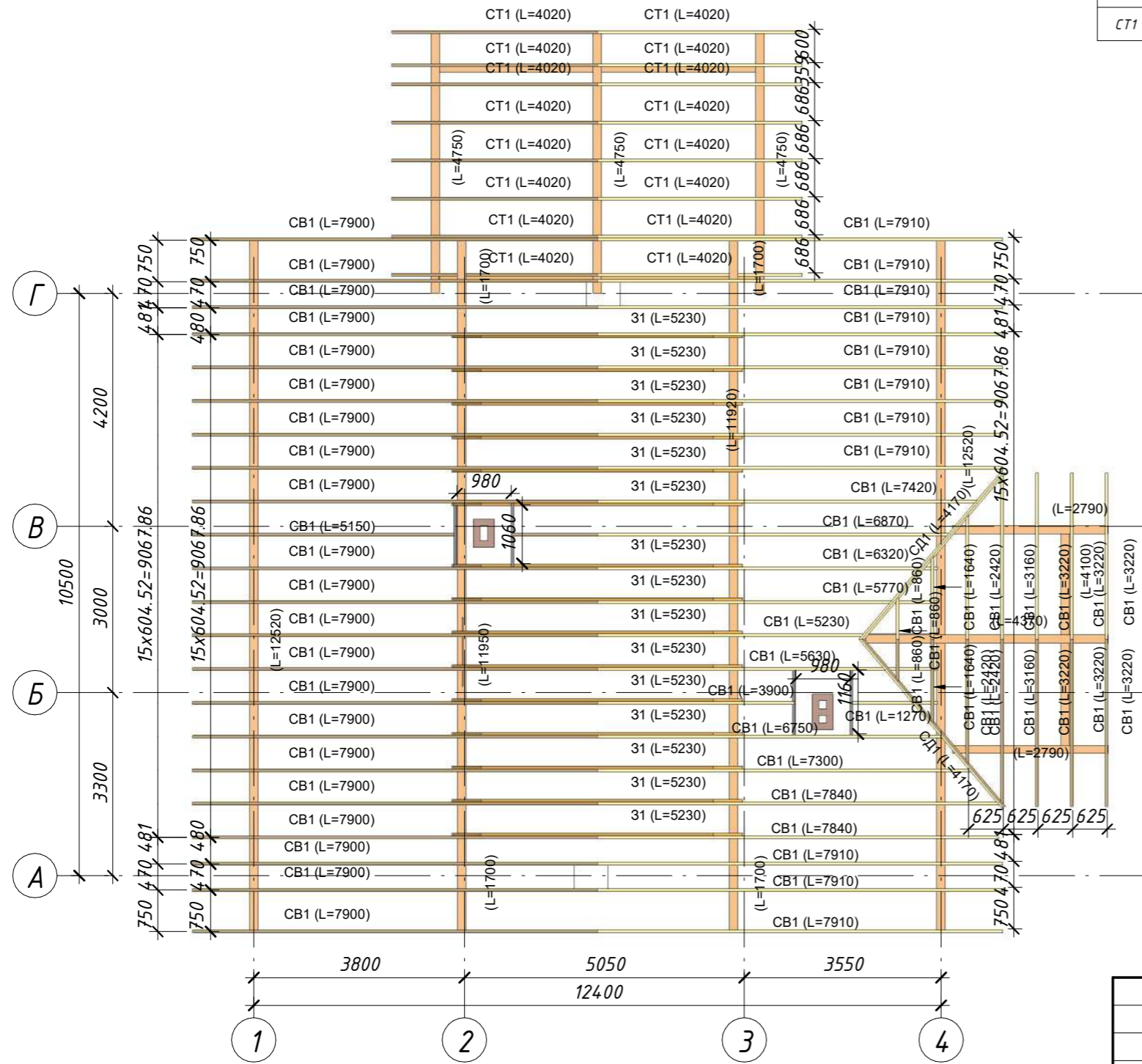


Согласовано	
Инд. № подл.	Взам. инв. №
Подп. и дата	

## Спецификация элементов стропильной системы

Поз.	Наименование	Длина, м.п.	Объем, м <sup>3</sup>	Сорт др.в.	Примечание
З1	Доска-2-хв.-50x150-СТБ 1713-2007	78.47	1.413	2 сорт	Затяжки
СВ1	Доска-2-хв.-50x200-СТБ 1713-2007	367.45	3.626	2 сорт	Стропила верхние
СД1	Доска-2-хв.-75x175-СТБ 1713-2007	8.35	0.110	2 сорт	Диагональные стропила
СН1	Доска-2-хв.-50x150-СТБ 1713-2007	210.04	1.561	2 сорт	Стропила нижние
СТ1	Доска-2-хв.-50x150-СТБ 1713-2007	64.33	0.476	2 сорт	Стропила террасы

## План стропильной системы



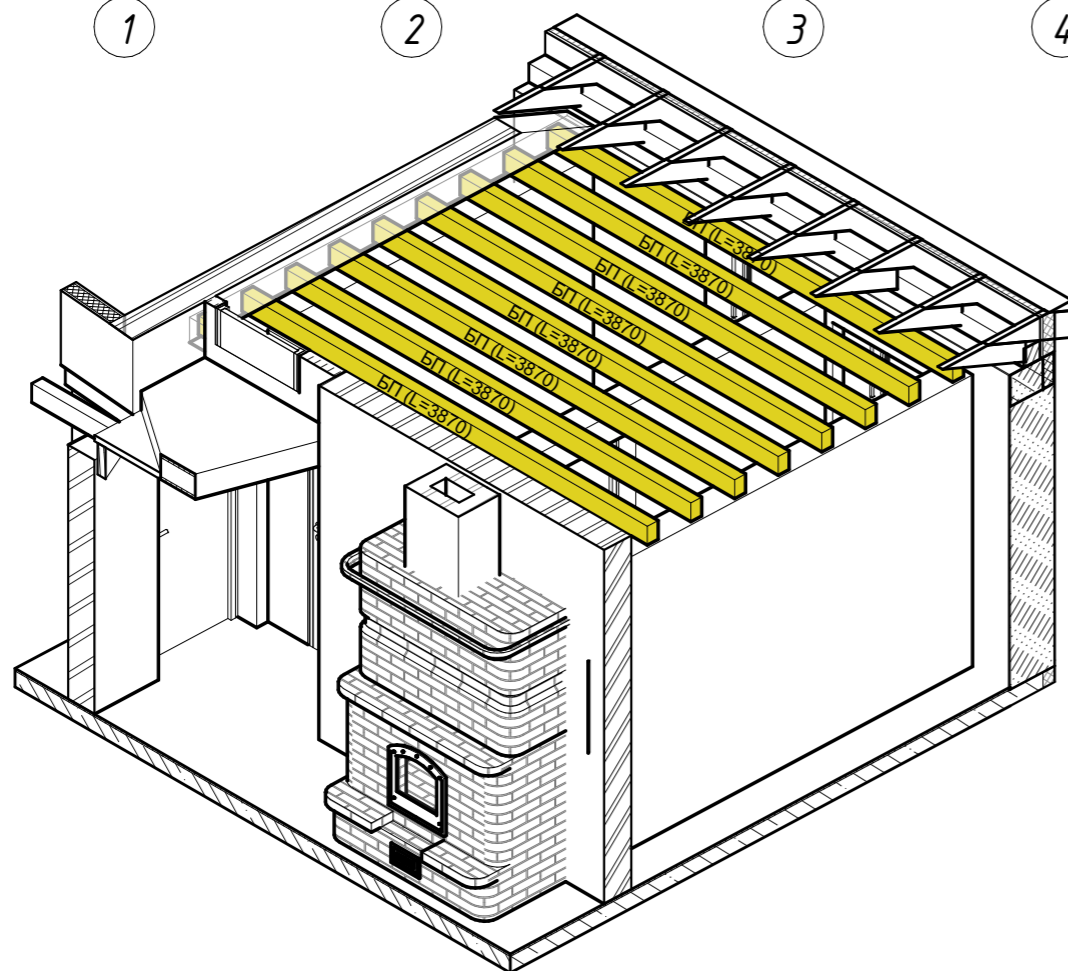
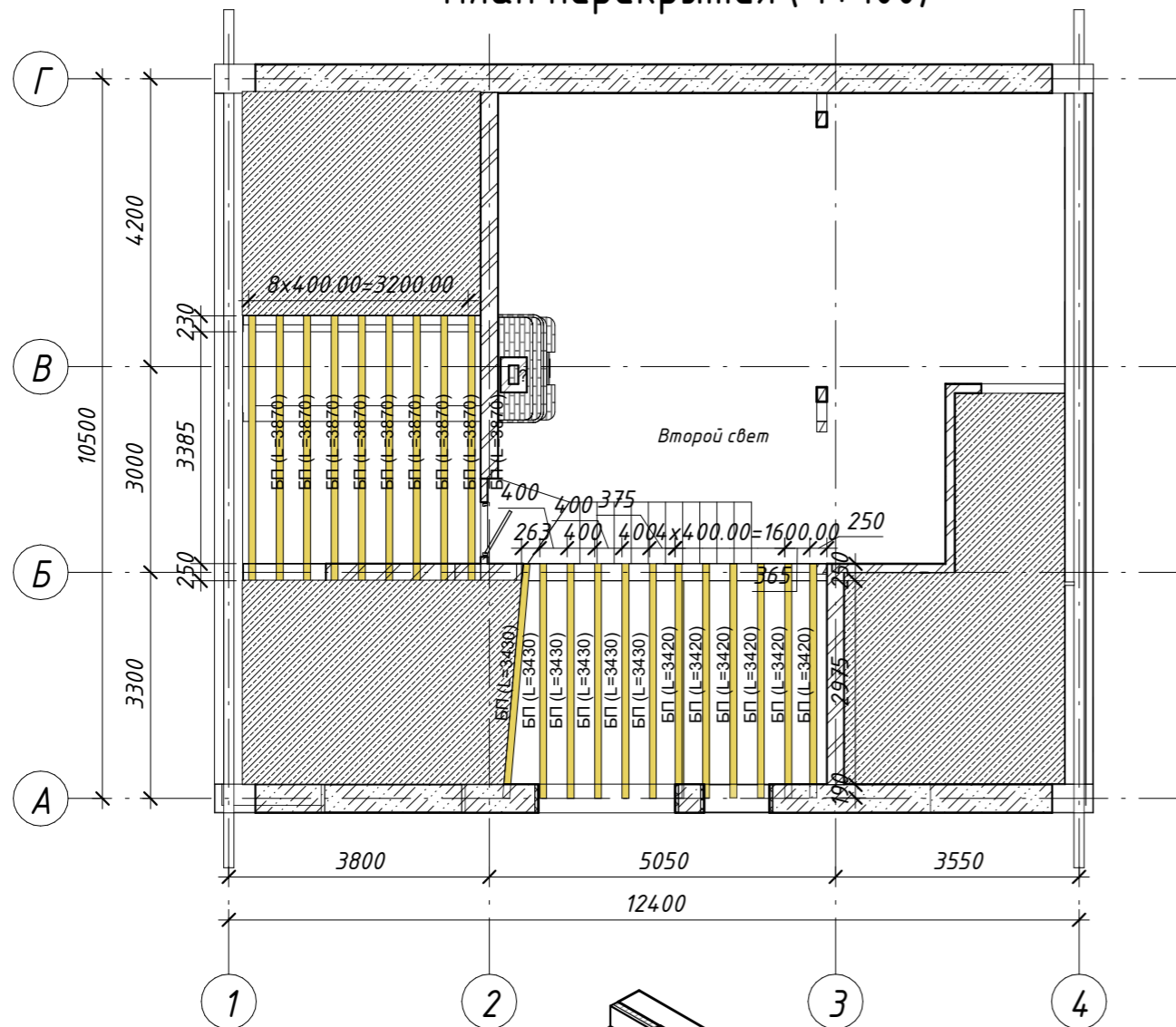
135(Z) - 12,6x10,7 - AP					
Одноквартирный жилой дом					
Изм.	Кол.уч.	Лист	№ док.	Подпись	Дата
				Стадия	Лист
				AP	9
План стропильной системы				ИП Чернушевич М.А.	



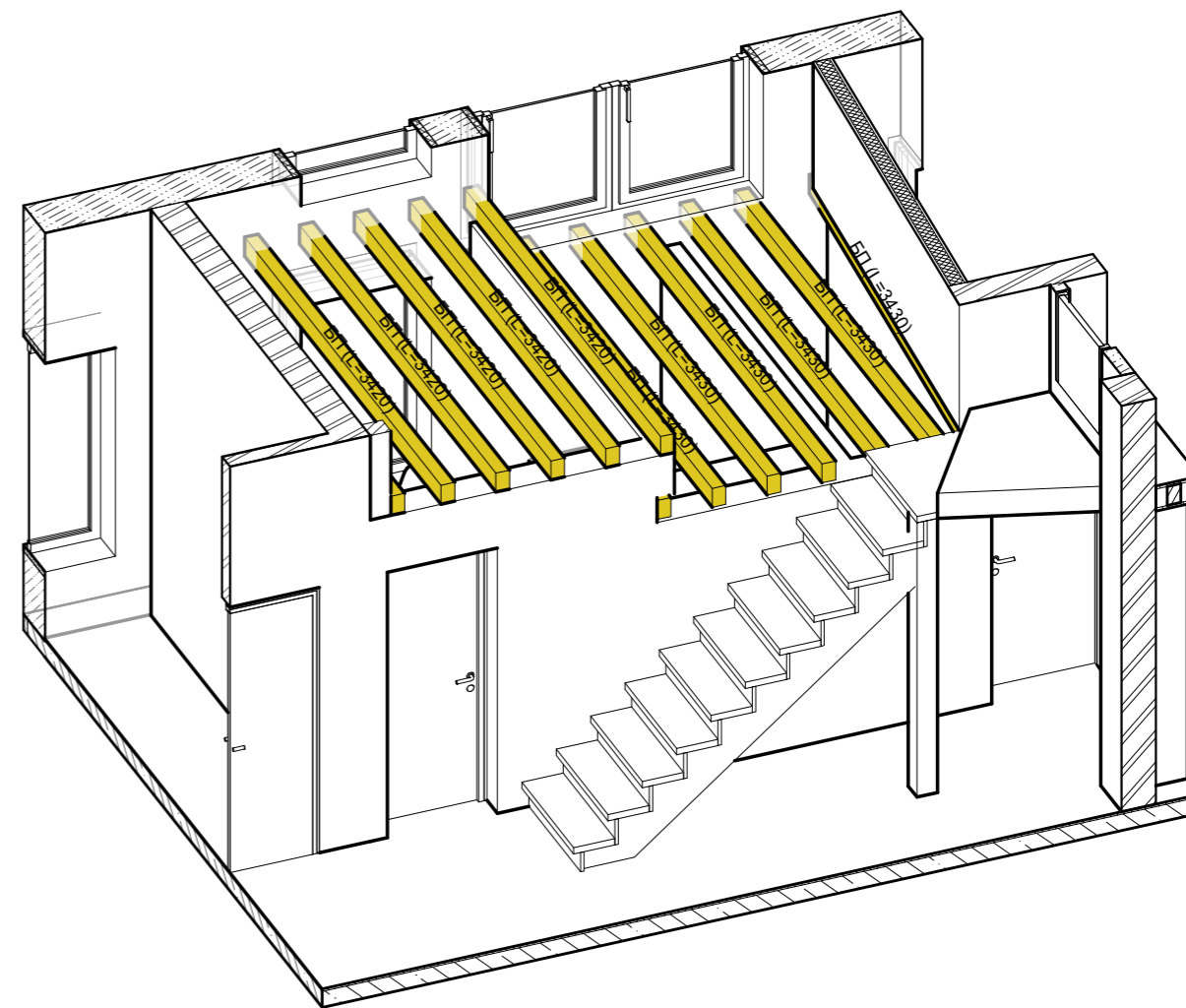
Согласовано

Инд. № подл.	Подп. и дата	Взам. инв. №

План перекрытия (1 : 100)



Балки перекрытия



Спецификация элементов балок перекрытия

Поз.	Наименование	Сечение		Длина, м.п.	Объем, м <sup>3</sup>	Сорт дрв.
		Ширина, мм	Толщина, мм			
БП	Брус-2-хв.-100x150-СТБ 1713-2007	100.00	150.00	79.25	1.189	2 сорт

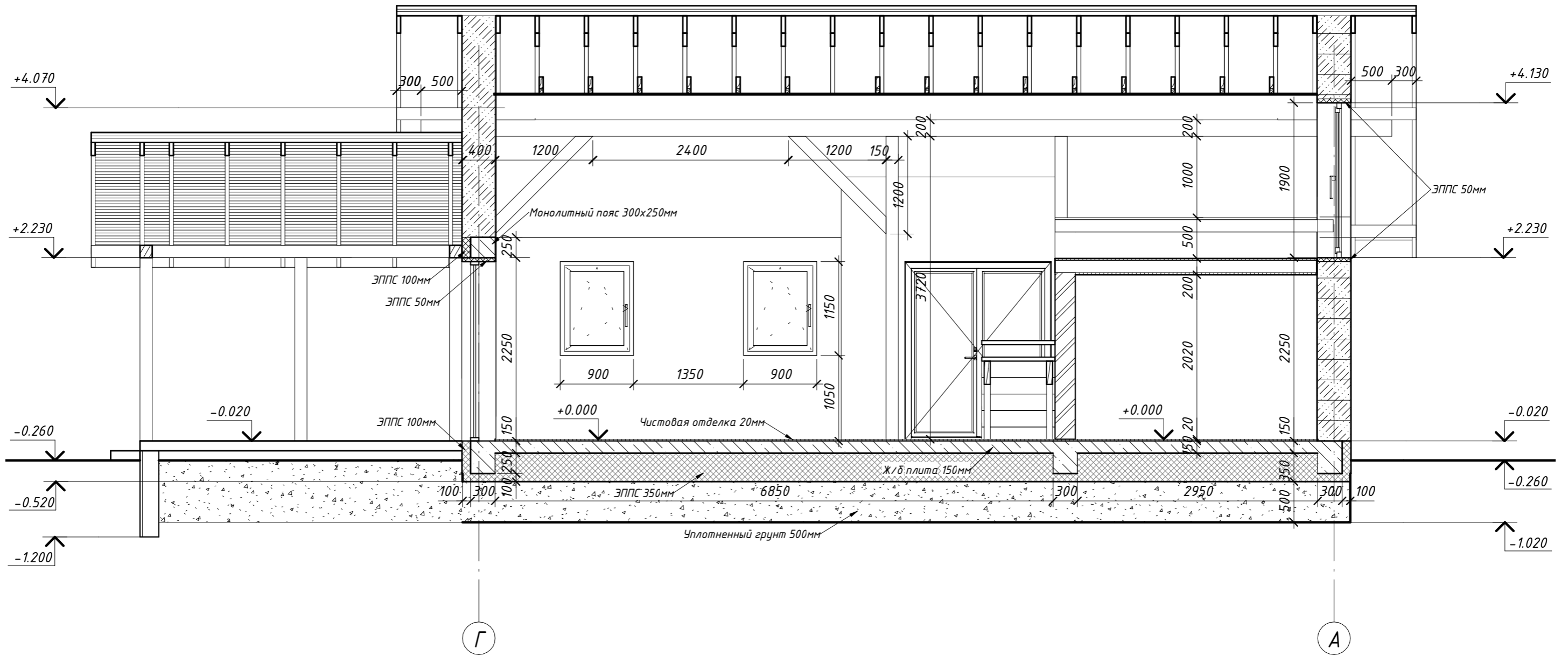
						135(Z) - 12,6x10,7 - АР		
						Одноквартирный жилой дом		
Изм.	Кол.уч.	Лист	№ док.	Подпись	Дата	Стадия	Лист	Листов
						АР	10	
						План перекрытия		ИП Чернушевич М.А.



Согласовано


Инд. № подл.	
Подп. и дата	
Взам. инв. №	

1-1



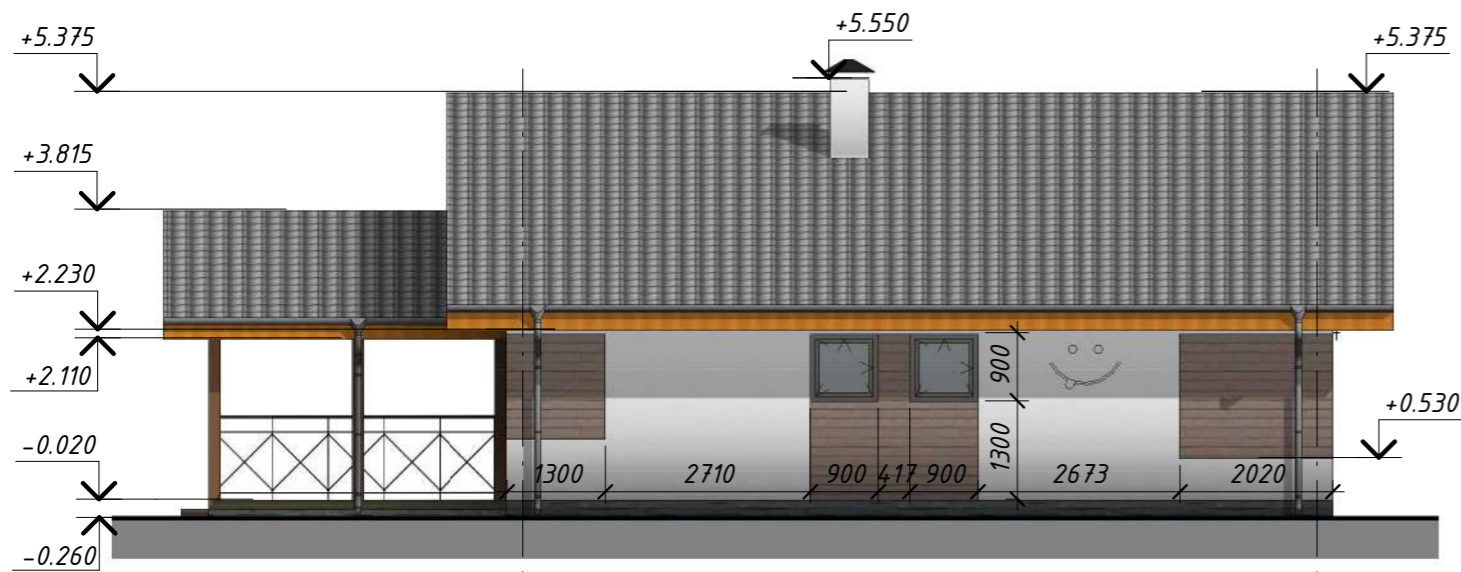
Согласовано


Инд. № подл.	Подп. и дата	Взам. инв. №

135(Z) - 12,6x10,7 - AP					
Одноквартирный жилой дом					
Изм.	Кол.уч.	Лист	№ док.	Подпись	Дата
				Стадия	Лист
				AP	11
				Листов	
				ИП Чернушевич	
				М.А.	
				Разрез 1-1	



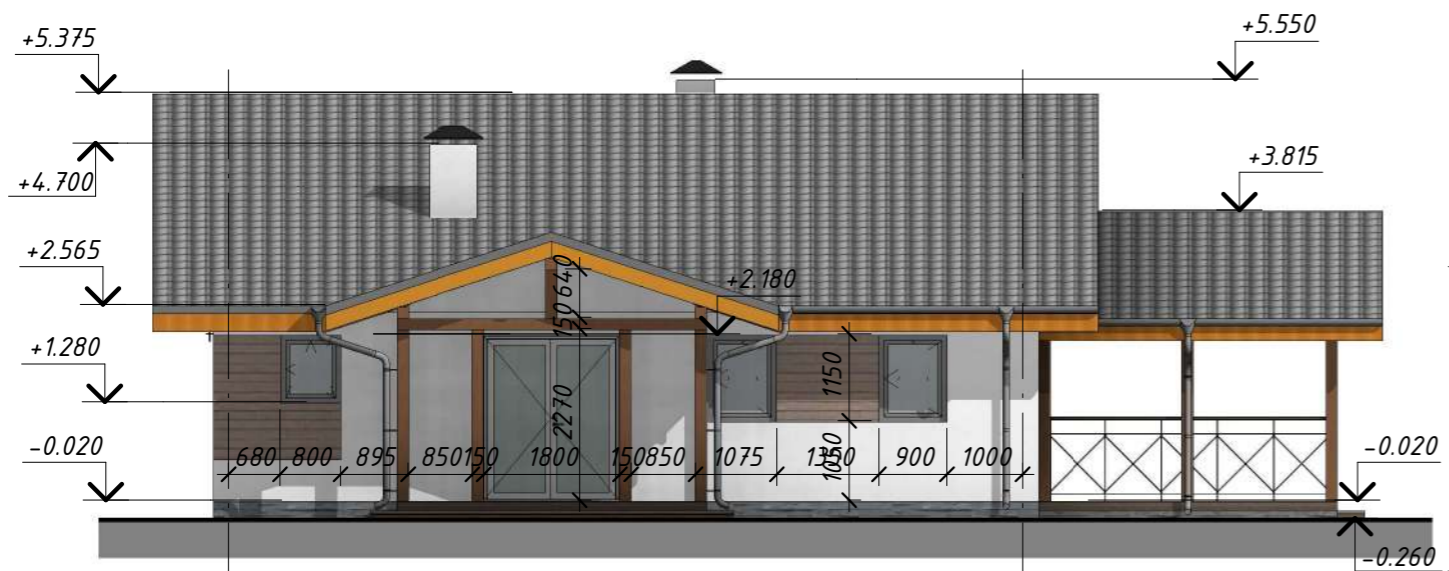




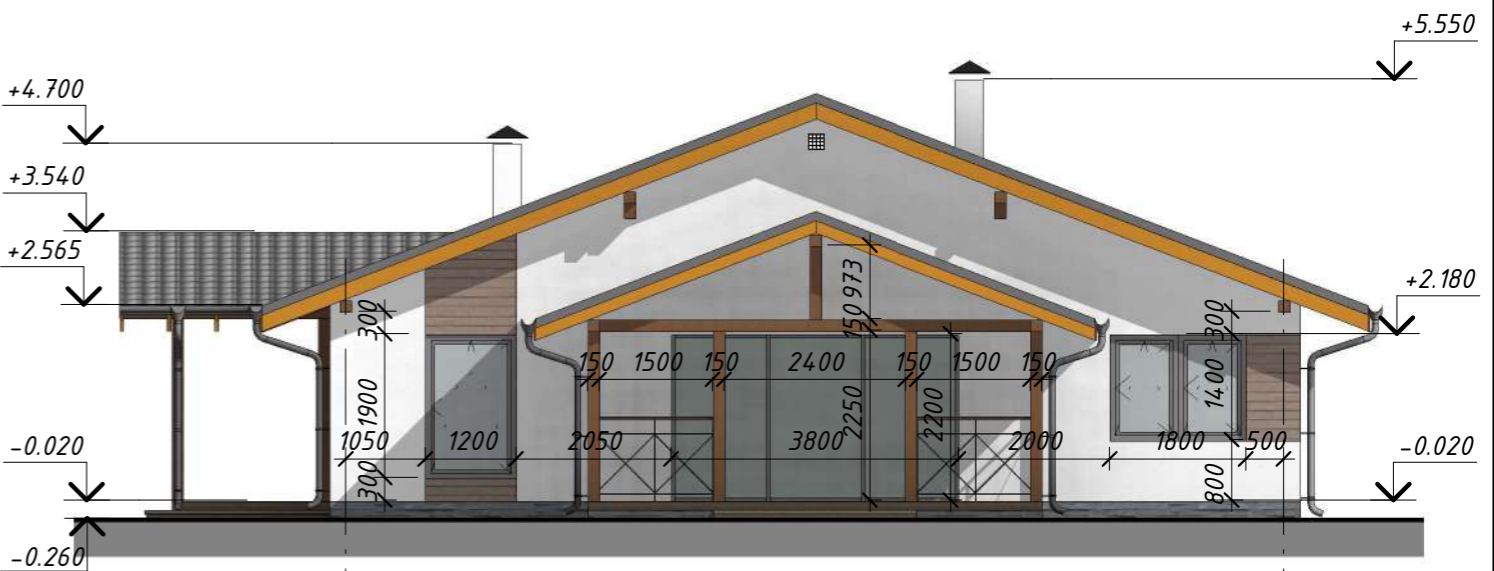
Фасад Г-А (1:100)



Фасад 1-4 (1:100)



Фасад Г-А (1:100)



Фасад 4-1 (1:100)

Спецификация стен		
Марка	Длина	Площадь
Стены наружные	46.010 м	121 м <sup>2</sup>

						135(Z) - 12,6x10,7 - AP		
						Одноквартирный жилой дом		
Изм.	Кол.уч.	Лист	№ док.	Подпись	Дата	Стадия	Лист	Листов
						AP	13	
						Фасады 1-5, 5-1, А-Г, Г-А		
						ИП Чернушевич М.А.		

Согласовано

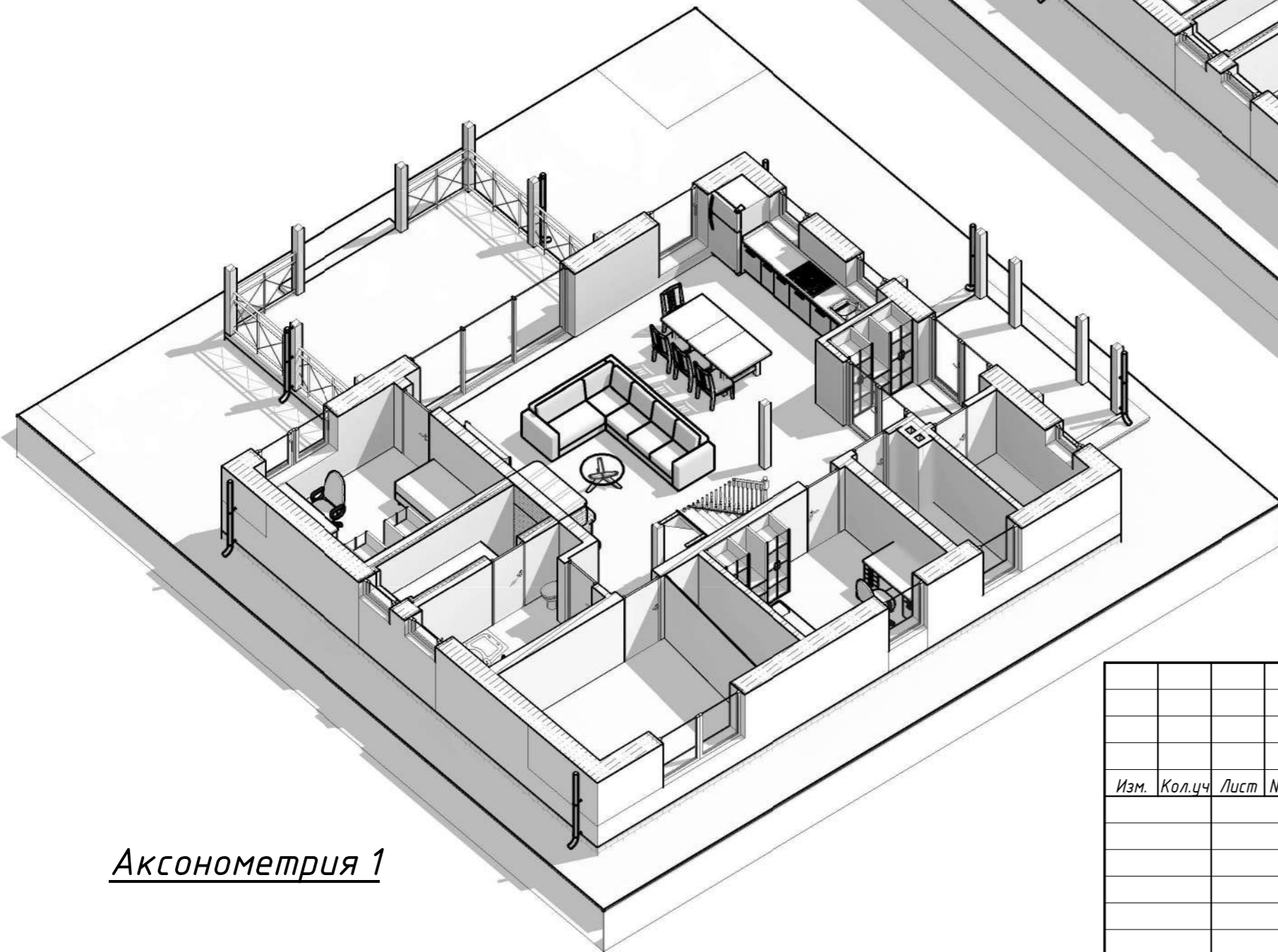
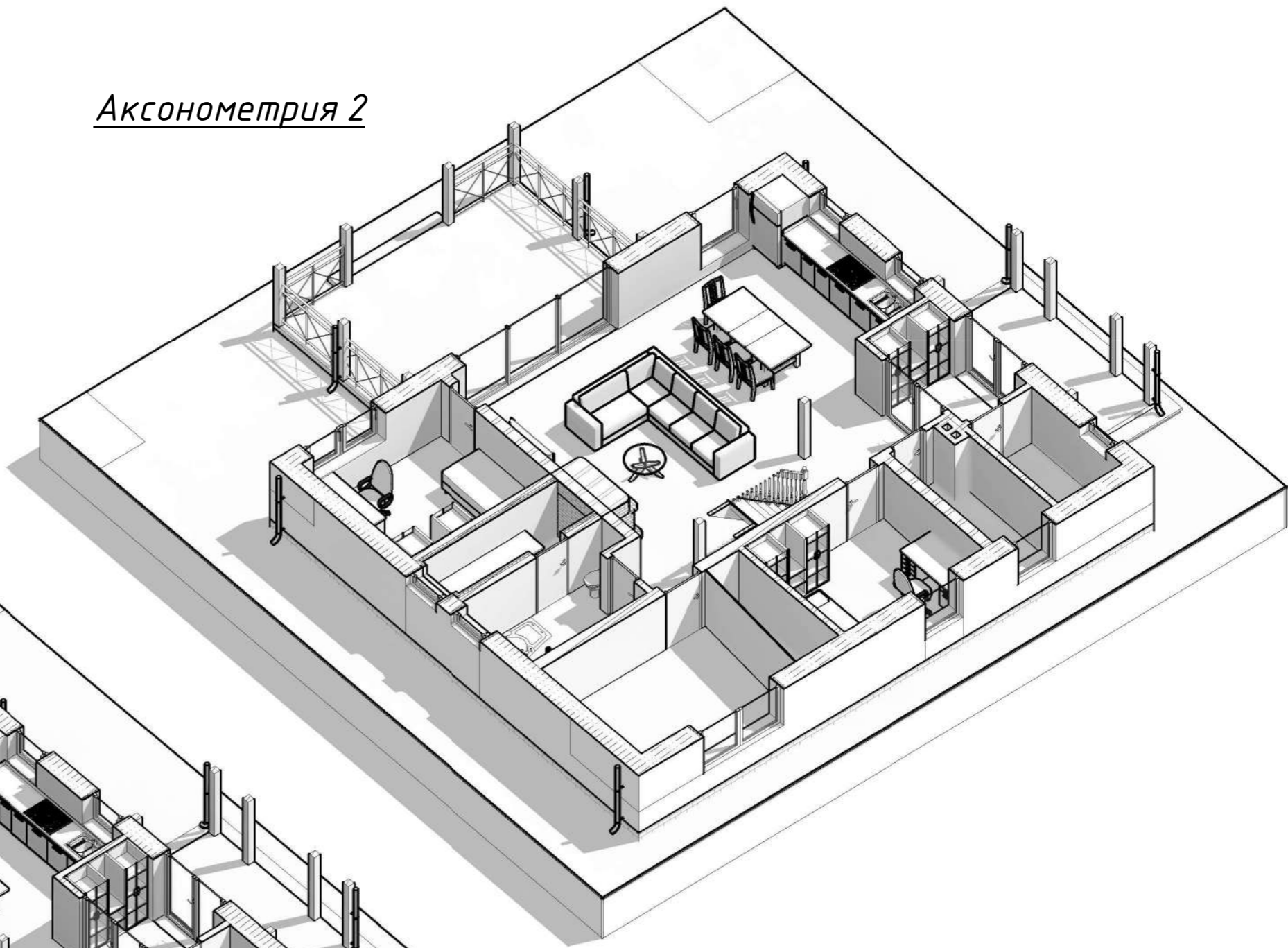
Взам. инв. №

Подп. и дата

Инв. № подл.



Аксенометрия 2



Аксенометрия 1

Согласовано	
Взам. инв. №	
Подп. и дата	
Инв. № подл.	

						135(Z) - 12,6x10,7 - AP			
						Одноквартирный жилой дом			
							Стадия	Лист	Листов
							AP	14	
						Аксенометрия 1, 2			
						ИП Чернушевич М.А.			

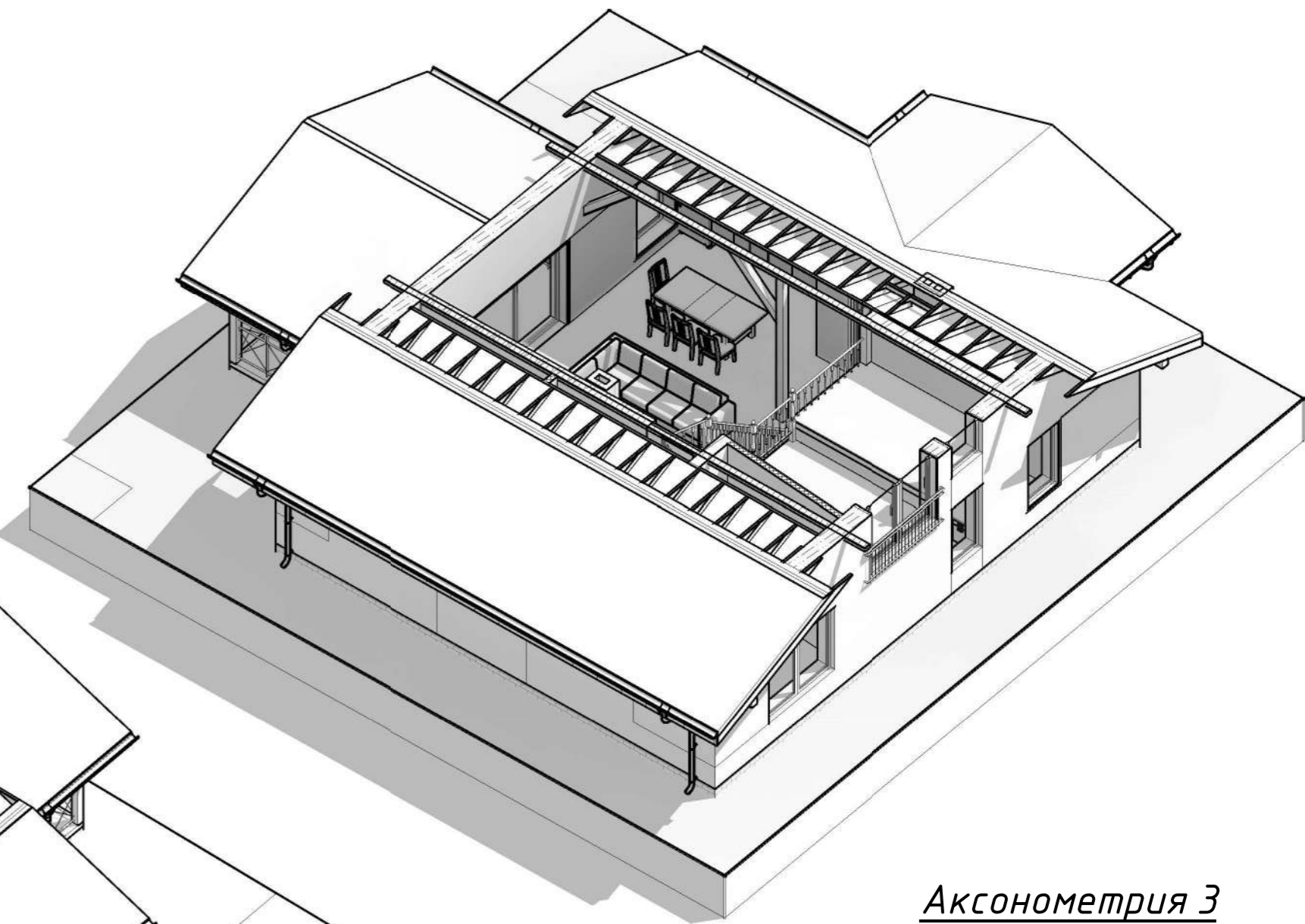


Согласовано

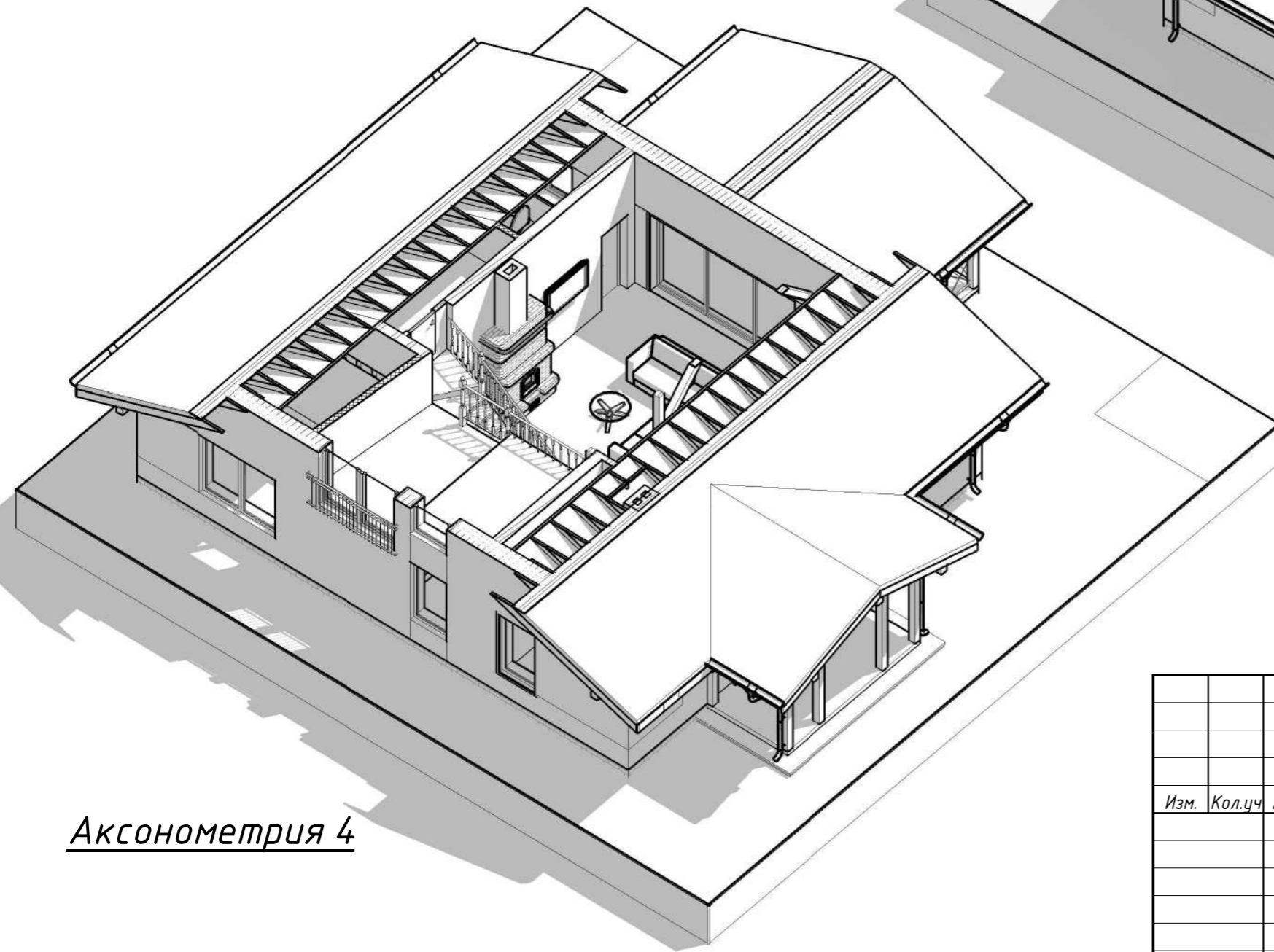
Взам. инв. №

Подп. и дата

Инв. № подл.



Аксонометрия 3



Аксонометрия 4

						135(Z) - 12,6x10,7 - AP		
						Одноквартирный жилой дом		
Изм.	Кол.уч.	Лист	№ док.	Подпись	Дата	Стадия	Лист	Листов
						AP	15	
						Аксонометрия 3, 4		ИП Чернушевич М.А.



Согласовано


Взам. инв. №

Подп. и дата

Инв. № подл.



Перспектива 1

Перспектива 2



						135(Z) - 12,6x10,7 - AP		
						Одноквартирный жилой дом		
Изм.	Кол.уч.	Лист	№ док.	Подпись	Дата	Стадия	Лист	Листов
						AP	16	
						Перспектива 1, 2		ИП Чернушевич М.А.



Согласовано


Взам. инв. №

Подп. и дата

Инв. № подл.



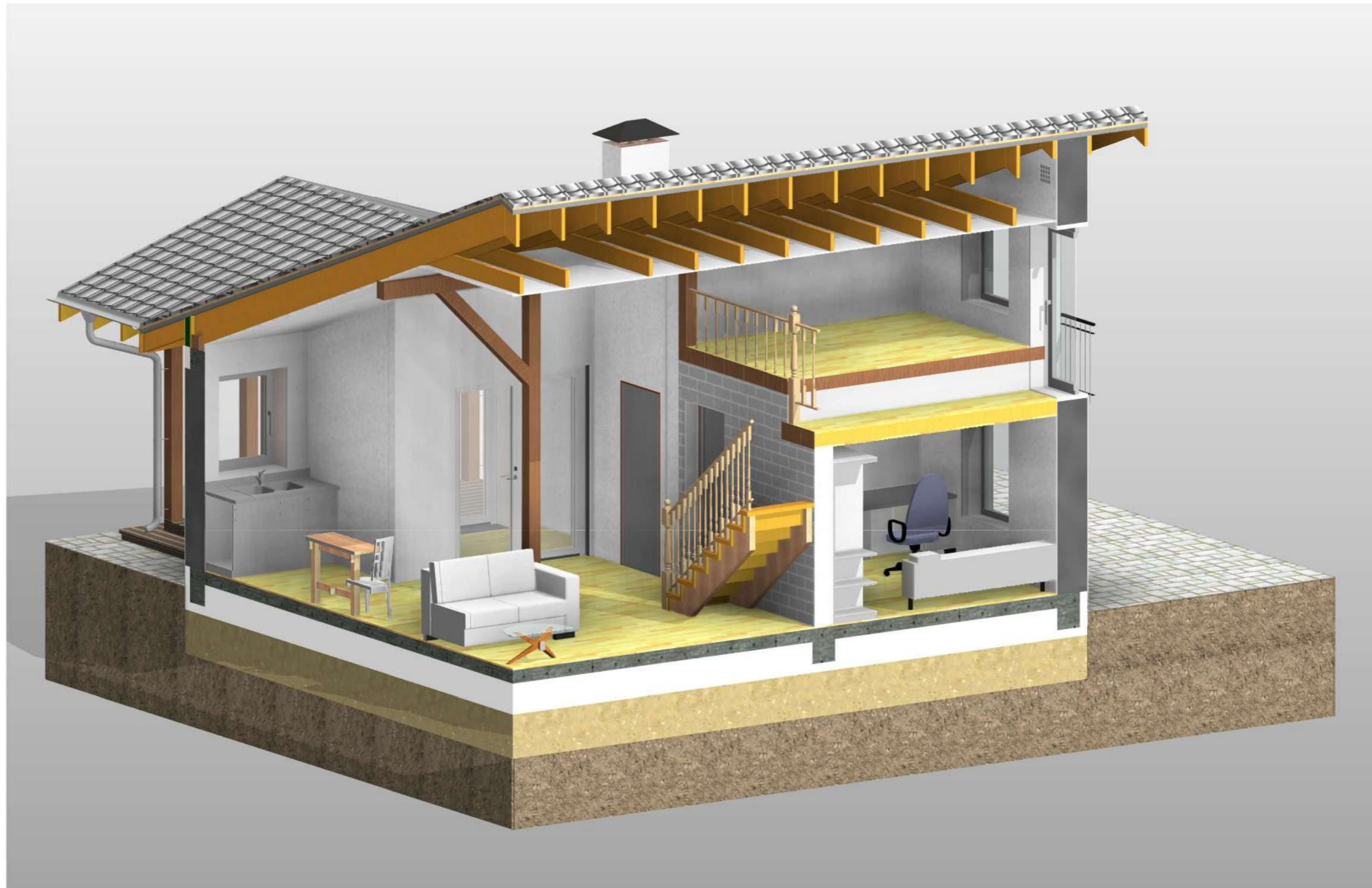
Перспектива 4



Перспектива 3

						135(Z) - 12,6x10,7 - AP		
						Одноквартирный жилой дом		
Изм.	Кол.уч.	Лист	№ док.	Подпись	Дата	Стадия	Лист	Листов
						AP	17	
						Перспектива 3, 4		ИП Чернушевич М.А.





Угловой разрез 1

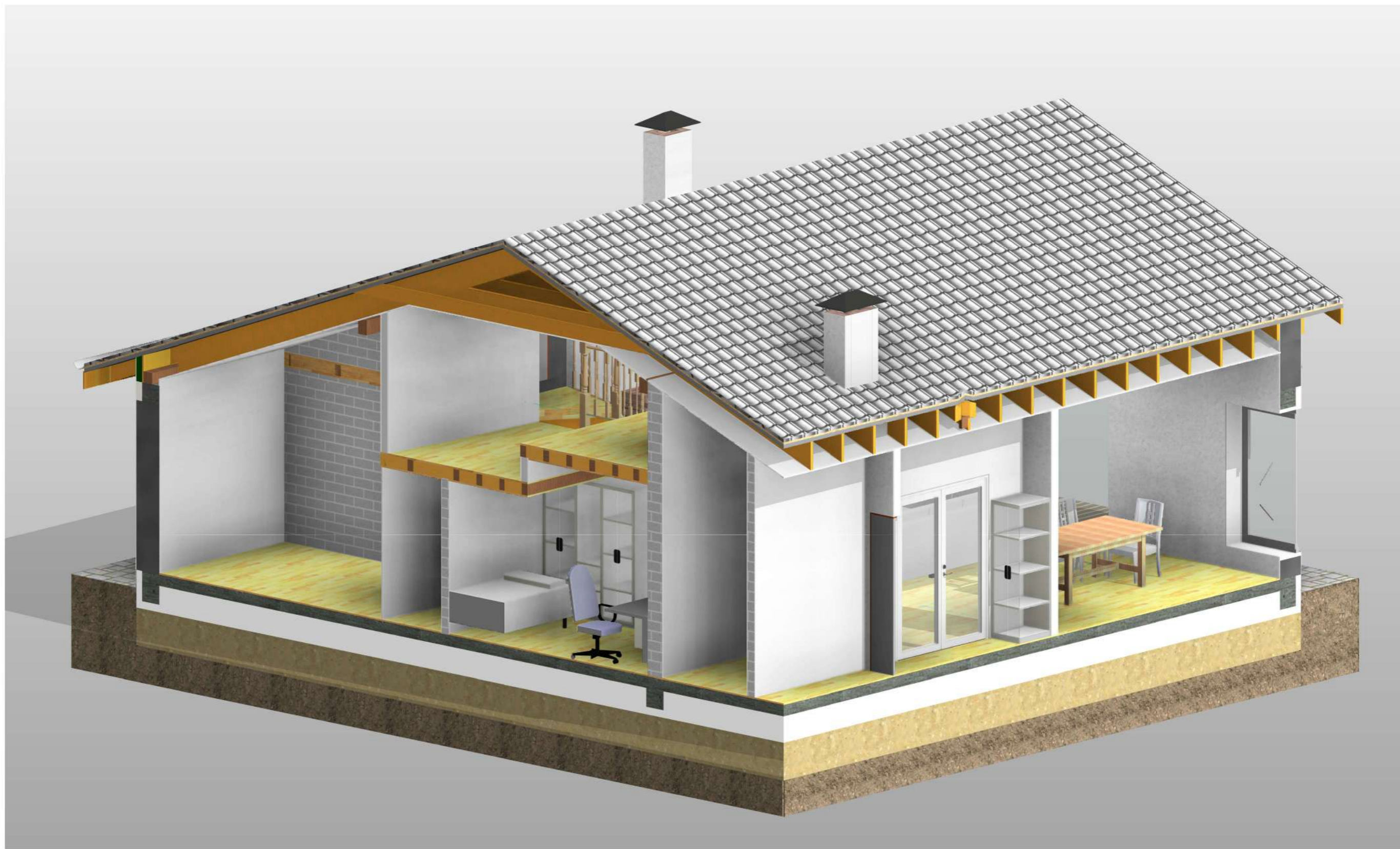
Согласовано	

Инд. № подл.	Подп. и дата	Взам. инв. №

						135(Z) - 12,6x10,7 - AP			
						Одноквартирный жилой дом			
Изм.	Кол.уч	Лист	№ док.	Подпись	Дата		Стадия	Лист	Листов
							AP	18	
						Угловой разрез 1	ИП Чернушевич М.А.		








Угловой разрез 3

Согласовано			
Инв. № подл.	Подп. и дата	Взам. инв. №	

						135(Z) - 12,6x10,7 - AP			
						Одноквартирный жилой дом			
							Стадия	Лист	Листов
							AP	20	
						Угловой разрез 3	ИП Чернушевич М.А.		
									








Интерьер гостиной 2

Согласовано		Взам. инв. №	Подп. и дата	Инв. № подл.

						135(Z) - 12,6x10,7 - AP		
						Одноквартирный жилой дом		
Изм.	Кол.уч.	Лист	№ док.	Подпись	Дата	Стадия	Лист	Листов
						AP	23	
						Интерьер 2		ИП Чернушевич М.А.
								



Интерьер антресоль

Согласовано	

Инд. № подл.	Подп. и дата	Взам. инв. №

						135(Z) - 12,6x10,7 - AP			
						Одноквартирный жилой дом			
Изм.	Кол.уч.	Лист	№ док.	Подпись	Дата		Стадия	Лист	Листов
							AP	24	
						Интерьер 3	ИП Чернушевич М.А.		



Согласовано	

Взам. инв. №

Подп. и дата

Инв. № подл.

						135(Z) - 12,6x10,7 - AP			
						Одноквартирный жилой дом			
							Стадия	Лист	Листов
							AP	25	
						Визуализация	ИП Чернушевич М.А. 