



Яблоня под окном...



архитектор,
дизайнер
ГРЕТА
МОТЕЮНЕНЕ

Высокие стройные сосны плотно обступают дом с трёх сторон, поэтому создаётся впечатление, что он стоит здесь уже давным-давно и за время своего существования слился с окружающим пейзажем. Однако на самом деле это не совсем верно. С одной стороны, зданию всего несколько лет, а с другой — его история берёт начало в более далёком прошлом

Когда-то на месте этого стройного двухэтажного здания с большими светлыми окнами стоял другой дом — деревянный, принадлежавший деду нынешней хозяйки. Здесь прошло её детство, оставившее яркие воспоминания о летнем отдыхе под сенью раскидистых деревьев яблоневого сада.

Однако со временем деревянный дом обветшал. Поэтому, когда было принято решение перебраться на постоянное место жительства в пригород, возникла острая необходимость перестроить старое жилище.

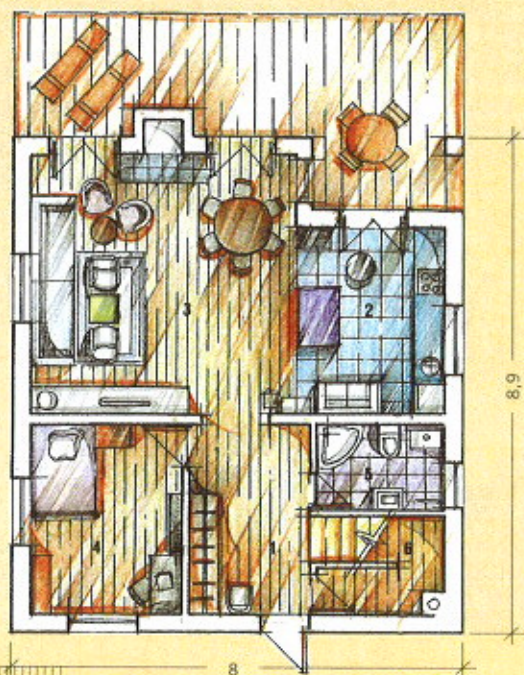
На старом месте

Чтобы при строительстве максимально сберечь садовые деревья, новый дом решили возвести на месте прежнего жилого здания, а не расчищать площадку специально под него. Это также позволяло сохранить давно ставшую привычной планировку участка.

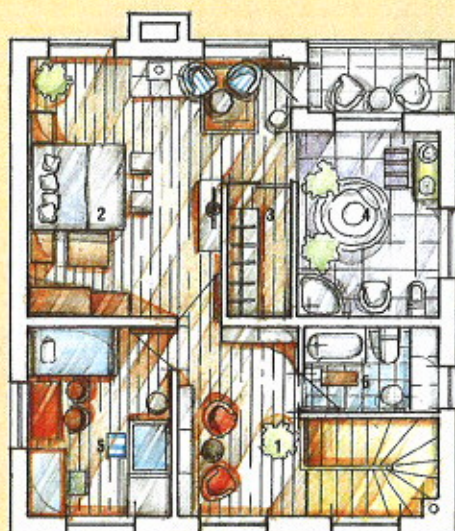
Изящный шкафчик для специй сделан вручную. Его дверцей служит стекло, заключённое в раму от старого зеркала



план первого этажа



план второго этажа



**экспликация
первого этажа**

- 1 Холл 9,6 м²
- 2 Кухня 11,5 м²
- 3 Гостиная-
столовая 28,7 м²
- 4 Кабинет 12,1 м²
- 5 Санузел 4,6 м²
- 6 Хозяйственное
помещение 3,5 м²

**экспликация
второго этажа**

- 1 Холл 9,6 м²
- 2 Спальня 24,7 м²
- 3 Гардеробная 3,5 м²
- 4 Ванная 11,1 м²
- 5 Детская 11,5 м²
- 6 Ванная-
постирочная 4,9 м²