

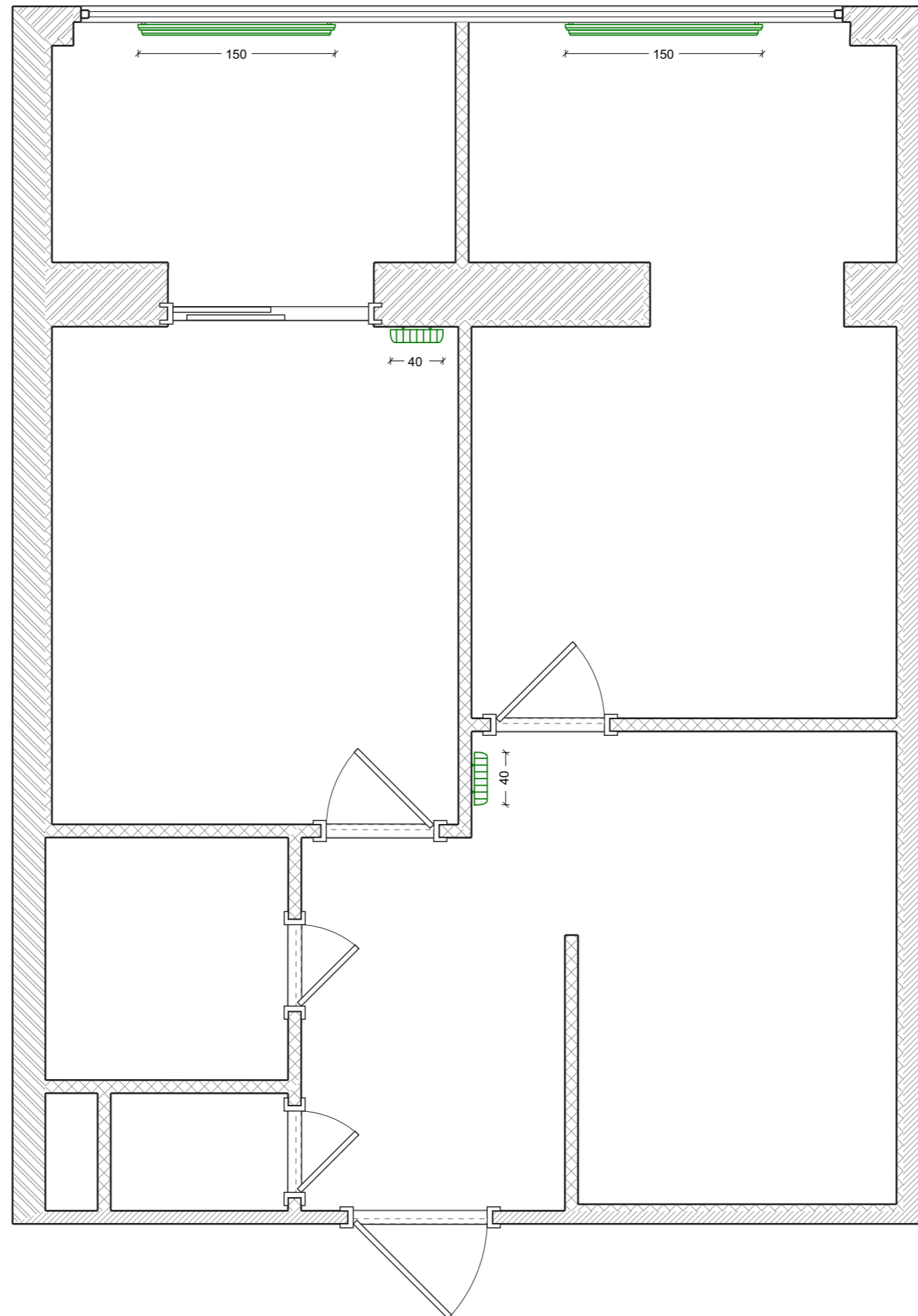


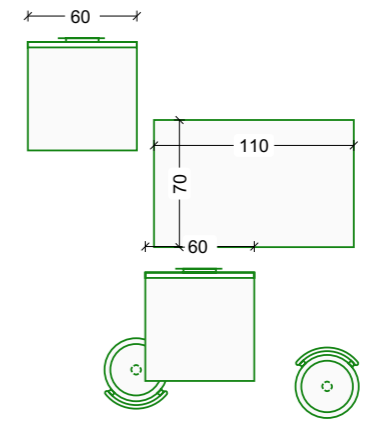
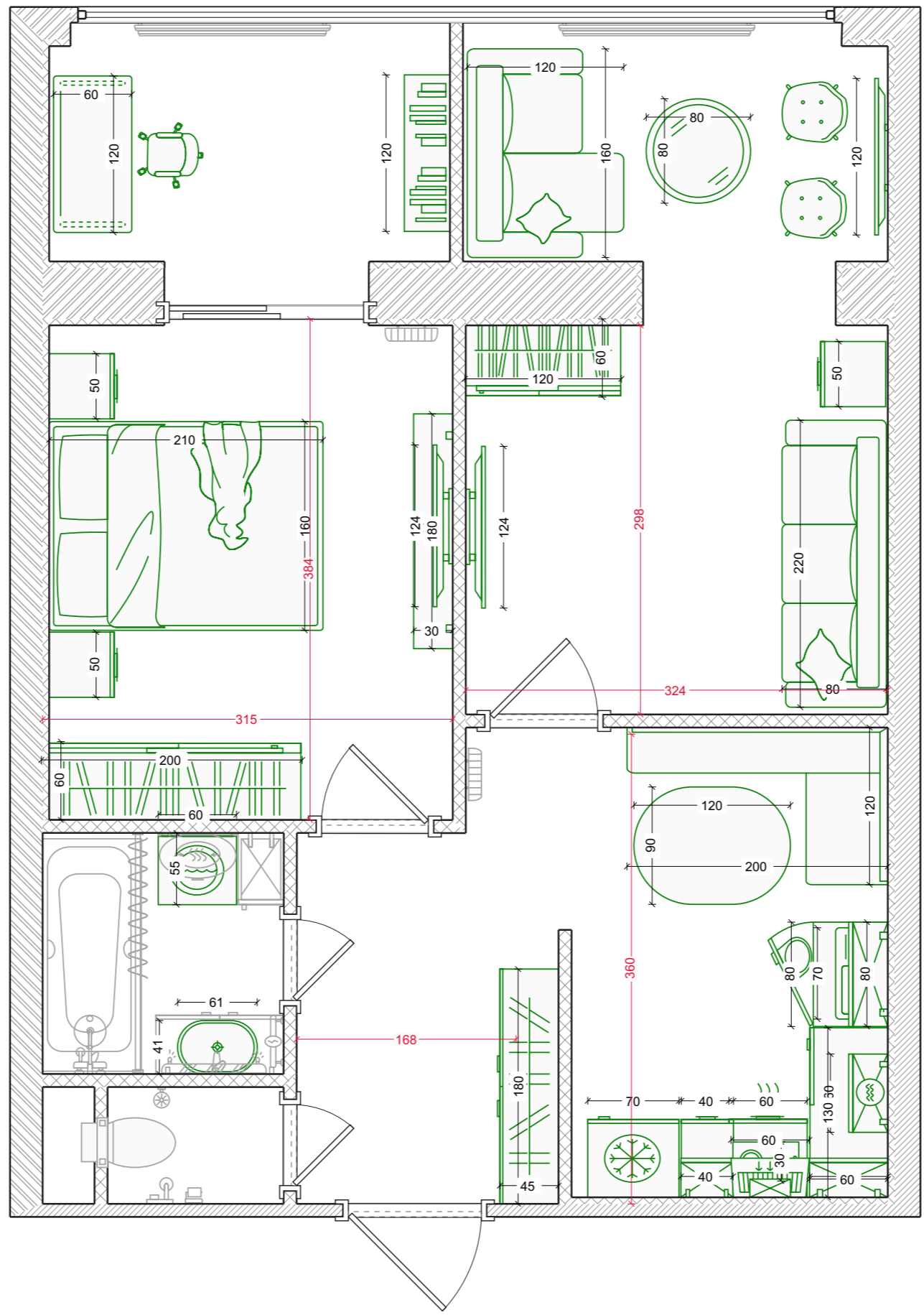
# Радиаторы

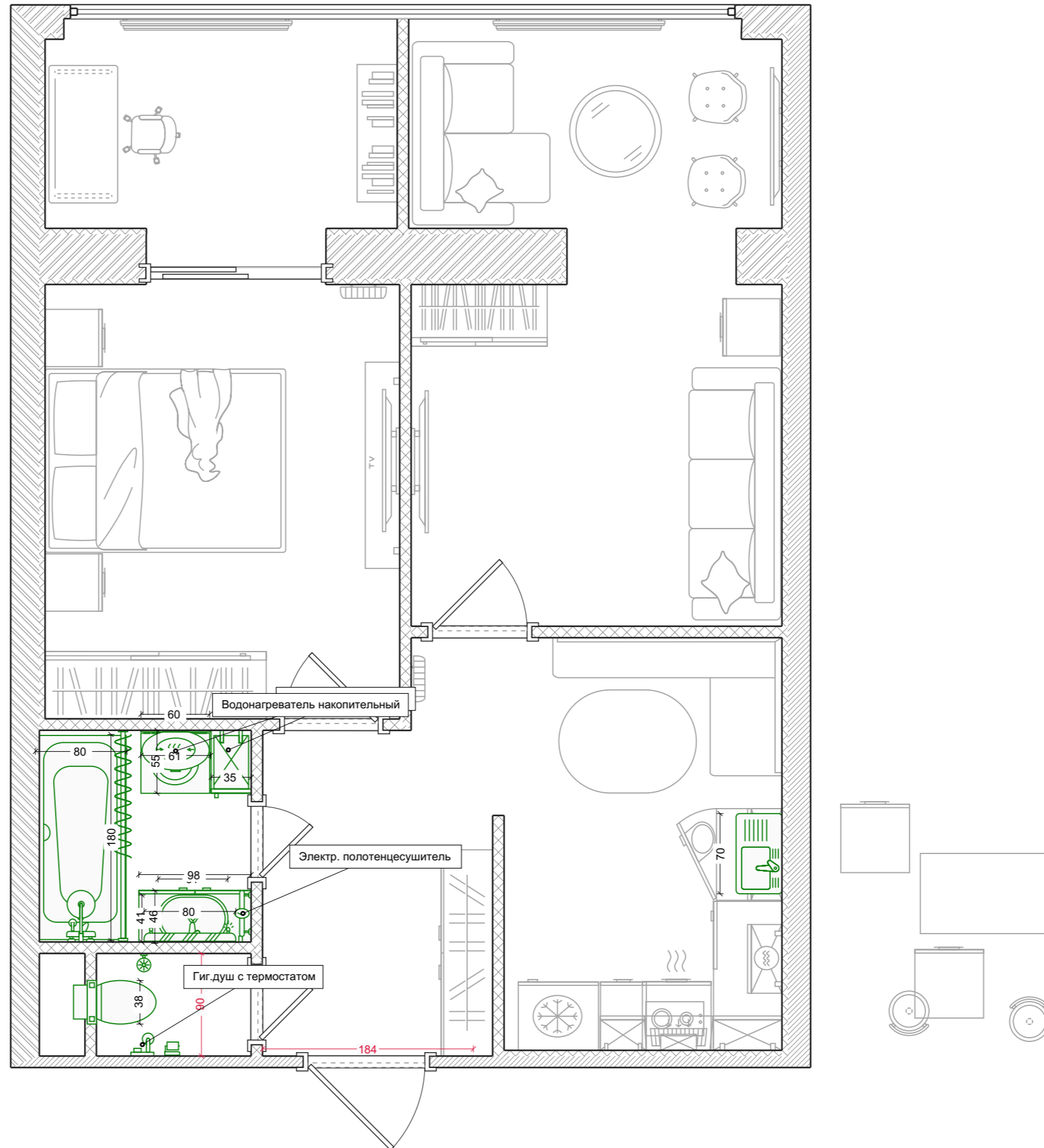
Условные обозначения:

 Радиатор биметаллический

 Радиатор трубчатый длинный



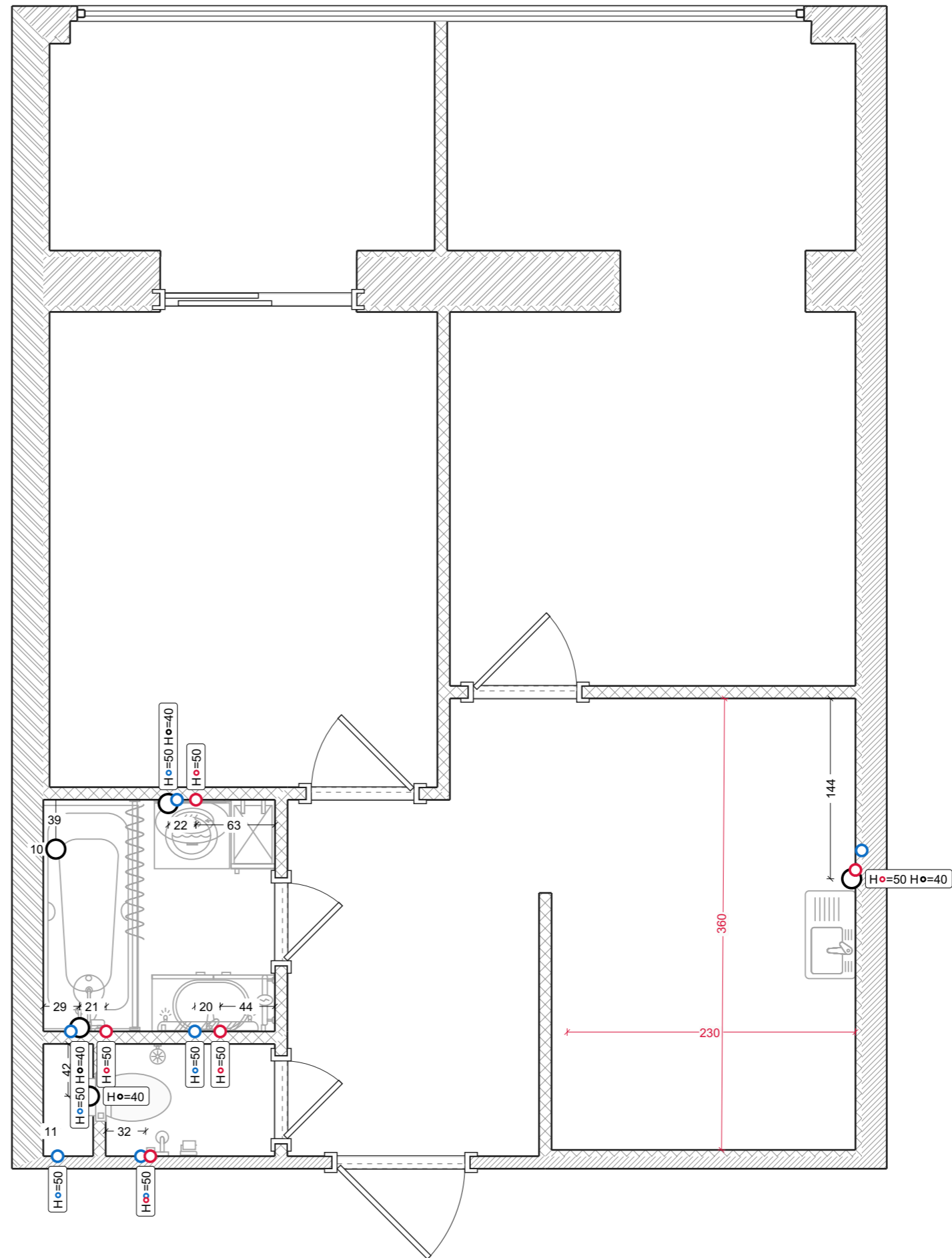




# Водоснабжение



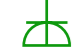


Условные обозначения:

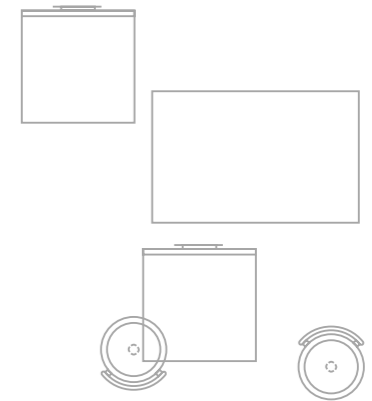
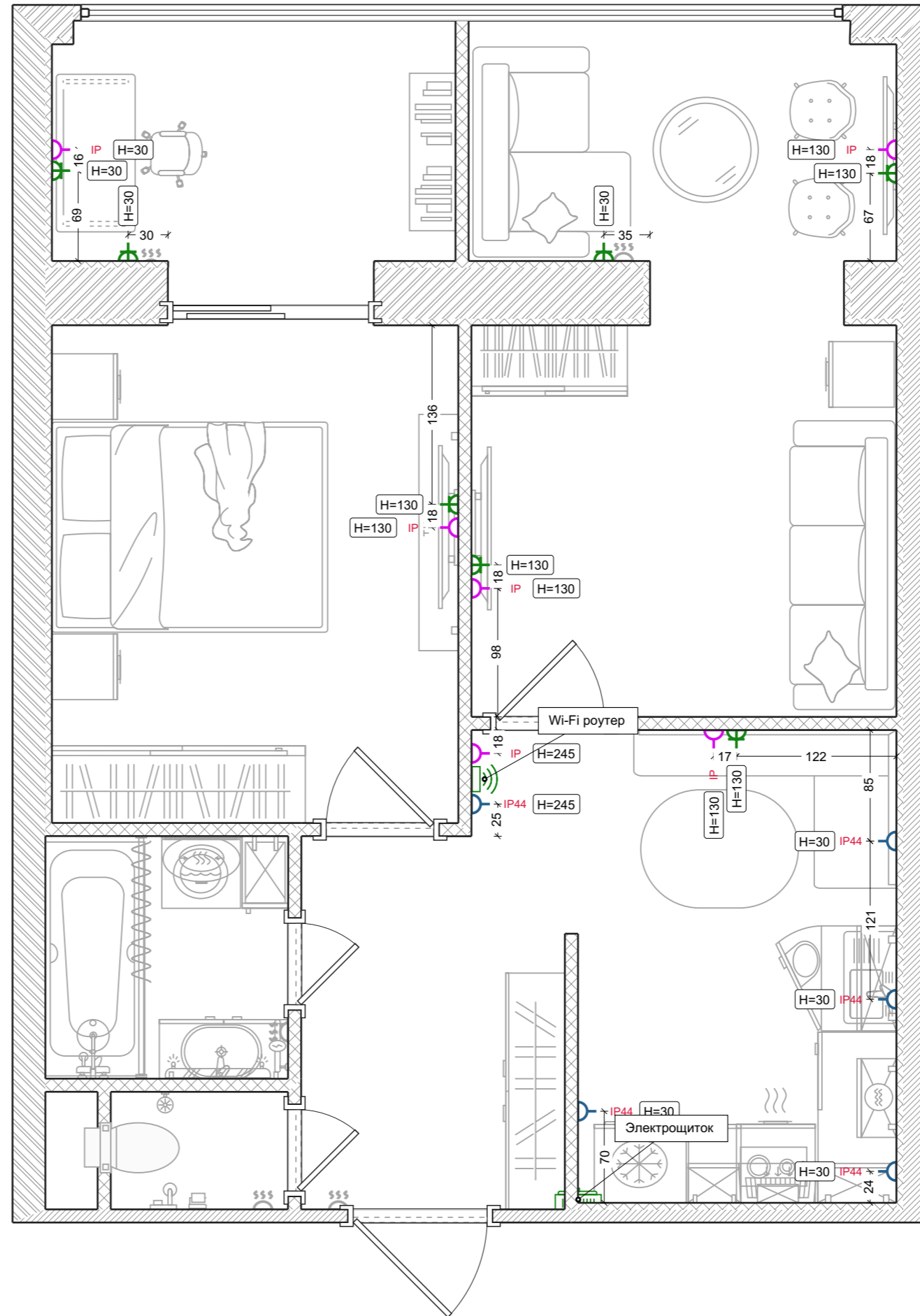
- Вывод холодной воды
- Вывод горячей воды
- Вывод канализации



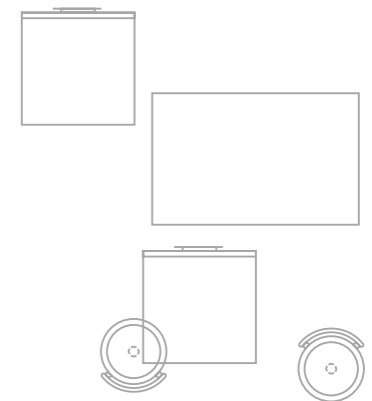
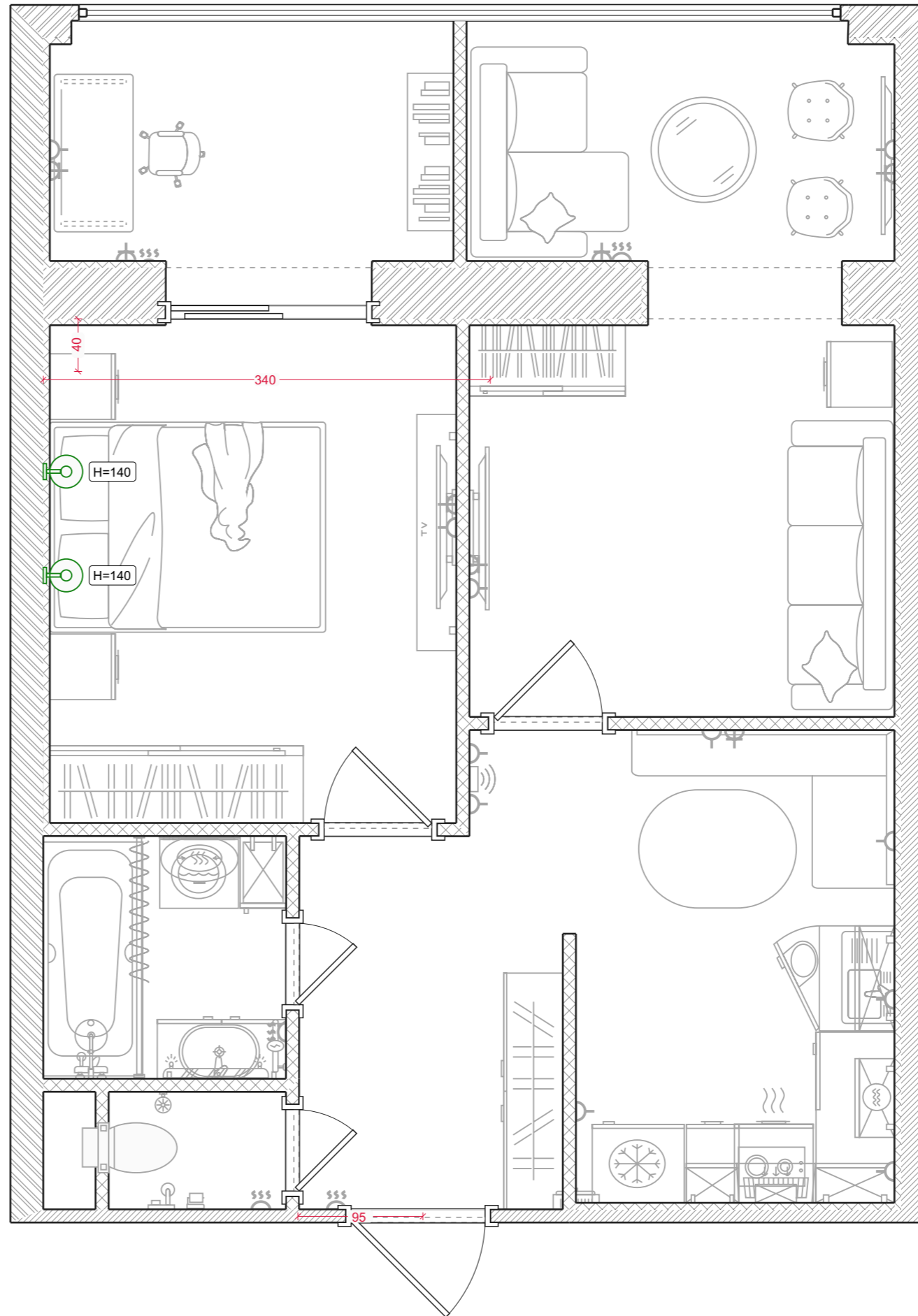
# Розетки

Условные обозначения:

-  Розетка с влагозащитой
-  Слаботочная розетка
-  Силовая розетка
-  Wi-fi роутер
-  Накладной электрощиток




# Освещение

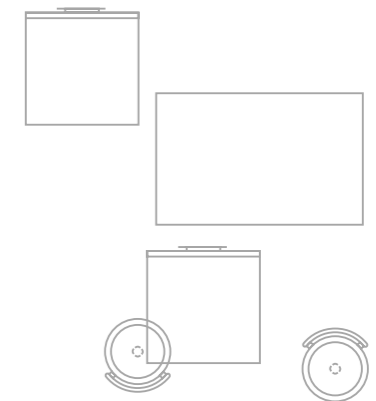
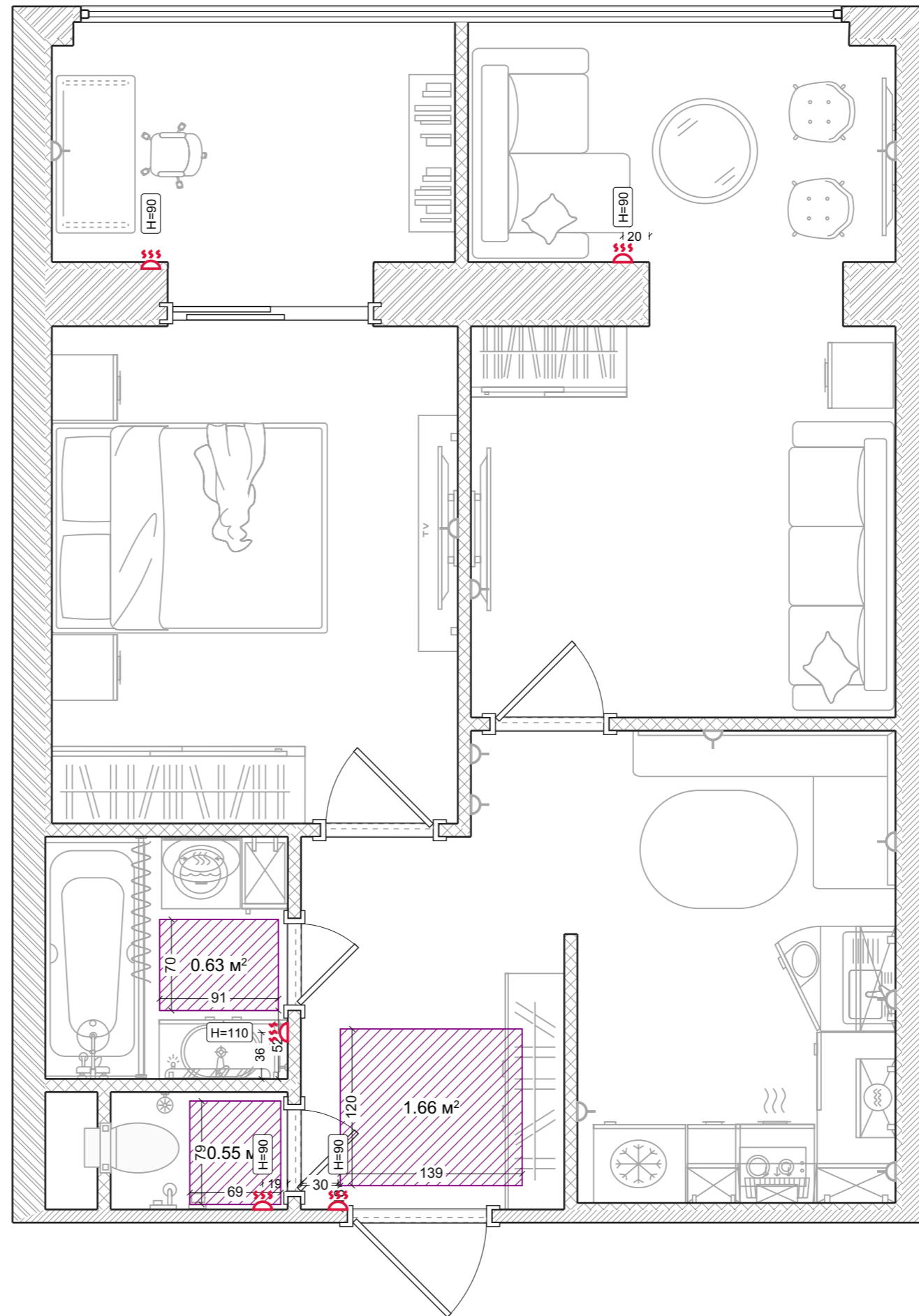


# Теплые полы

Условные обозначения:





 Инфракрасный теплый пол

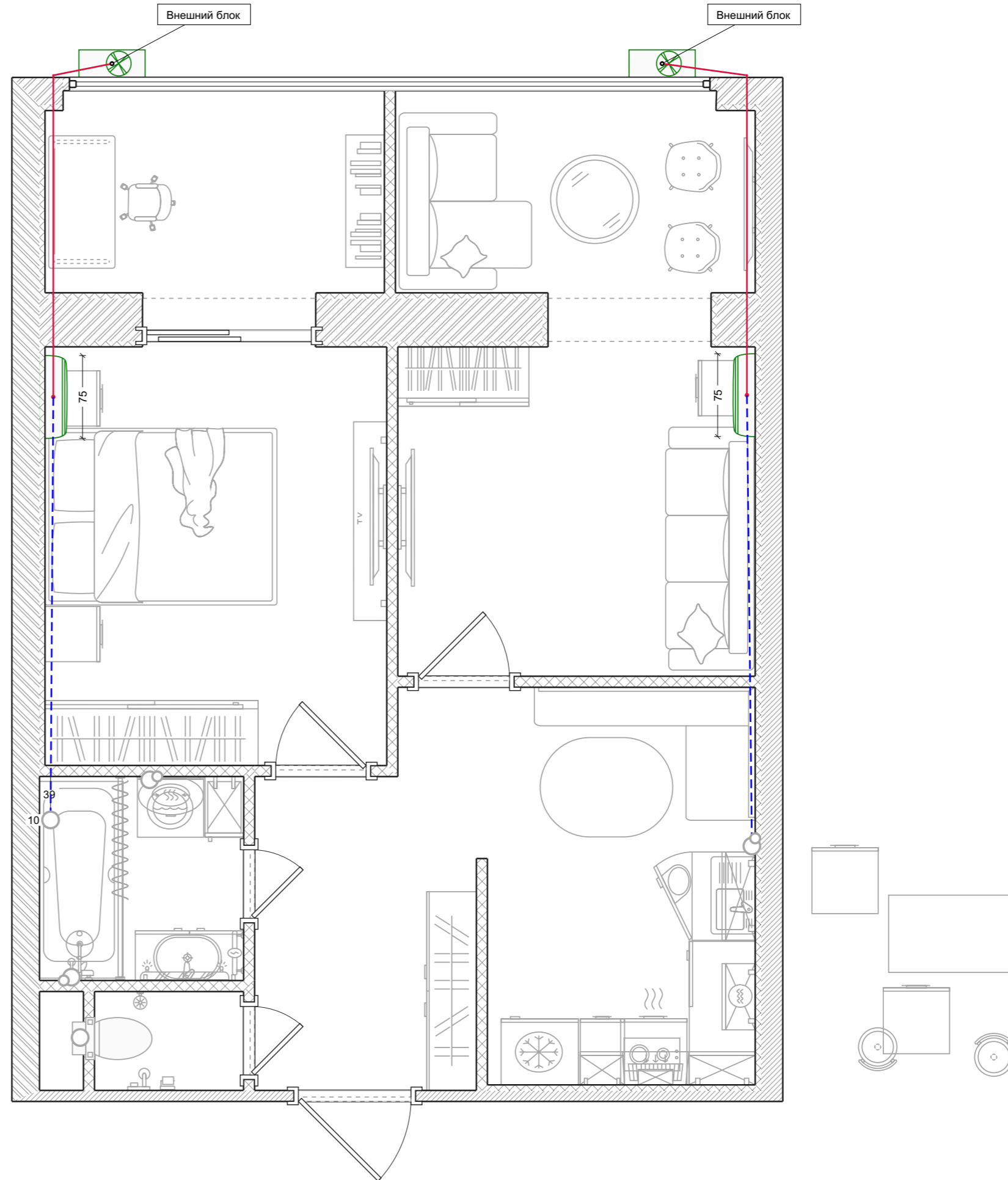
 Терморегулятор



# Кондиционеры


Условные обозначения:


-  Внешн. блок сплит-системы
-  Внутр. блок сплит-системы
-  Трубопровод для дренажа
-  Трасса кондиционера

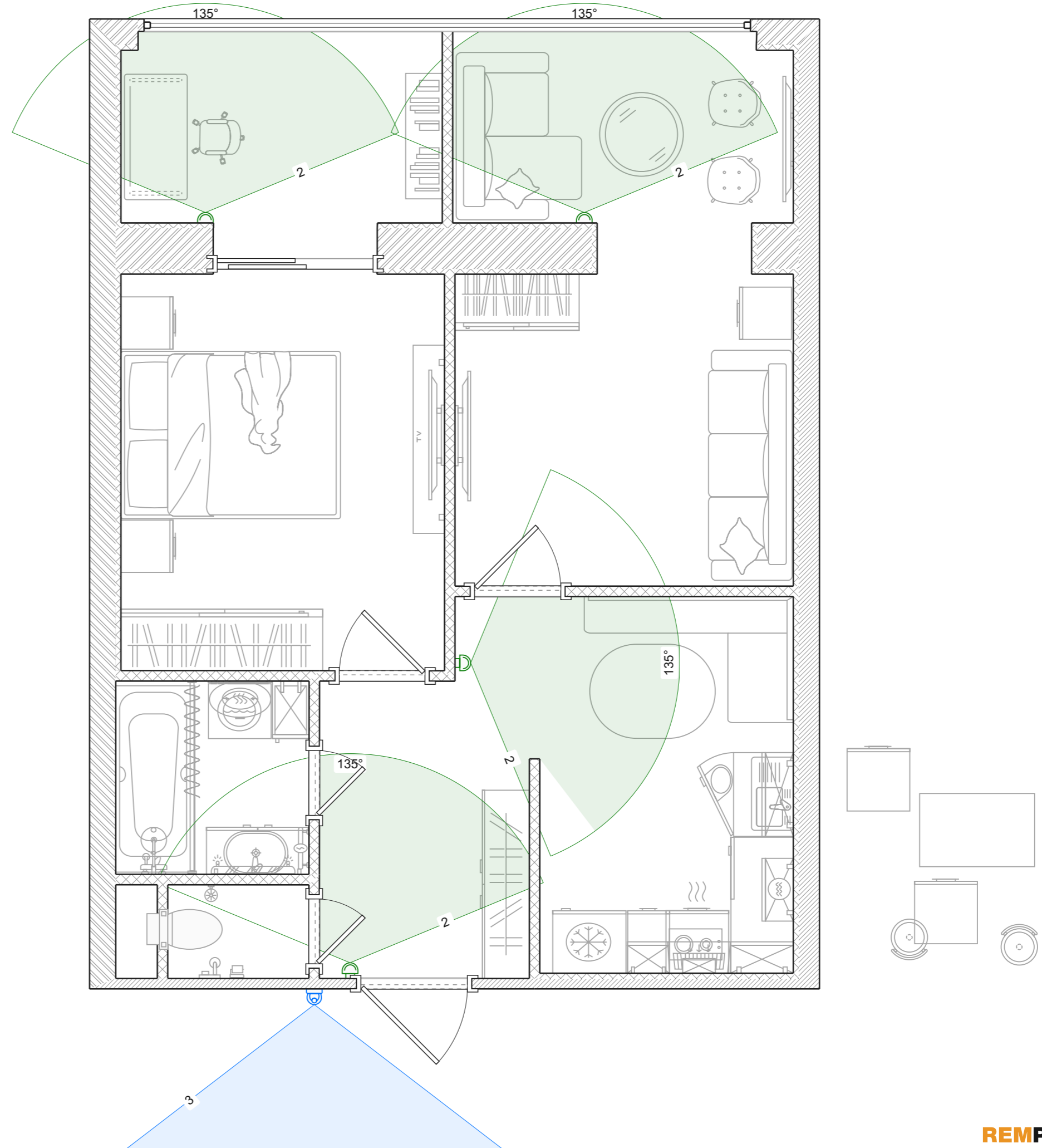


# Безопасность

Условные обозначения:


 Камера купольная

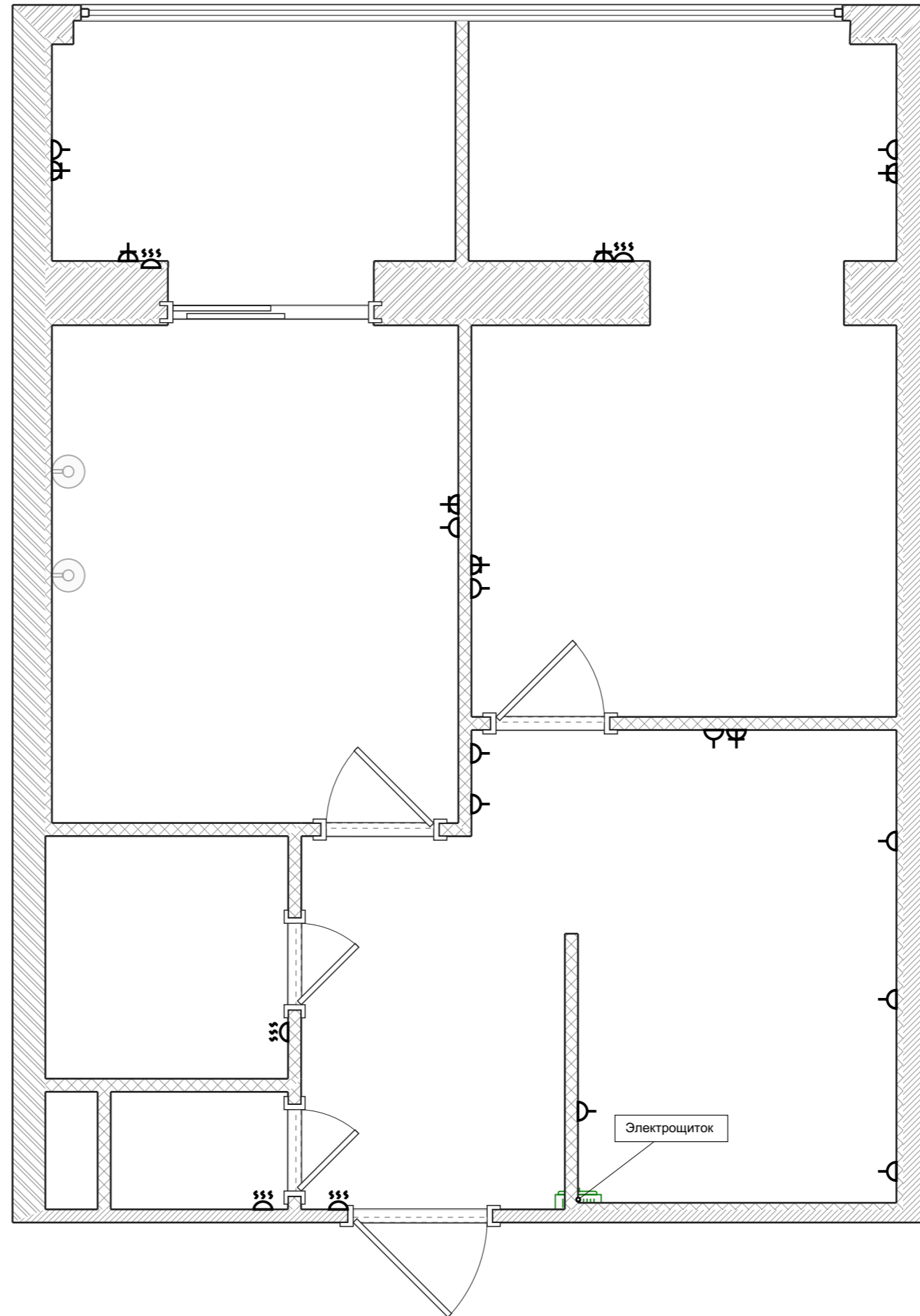
 Датчик движения



# Электропроводка



Условные обозначения:

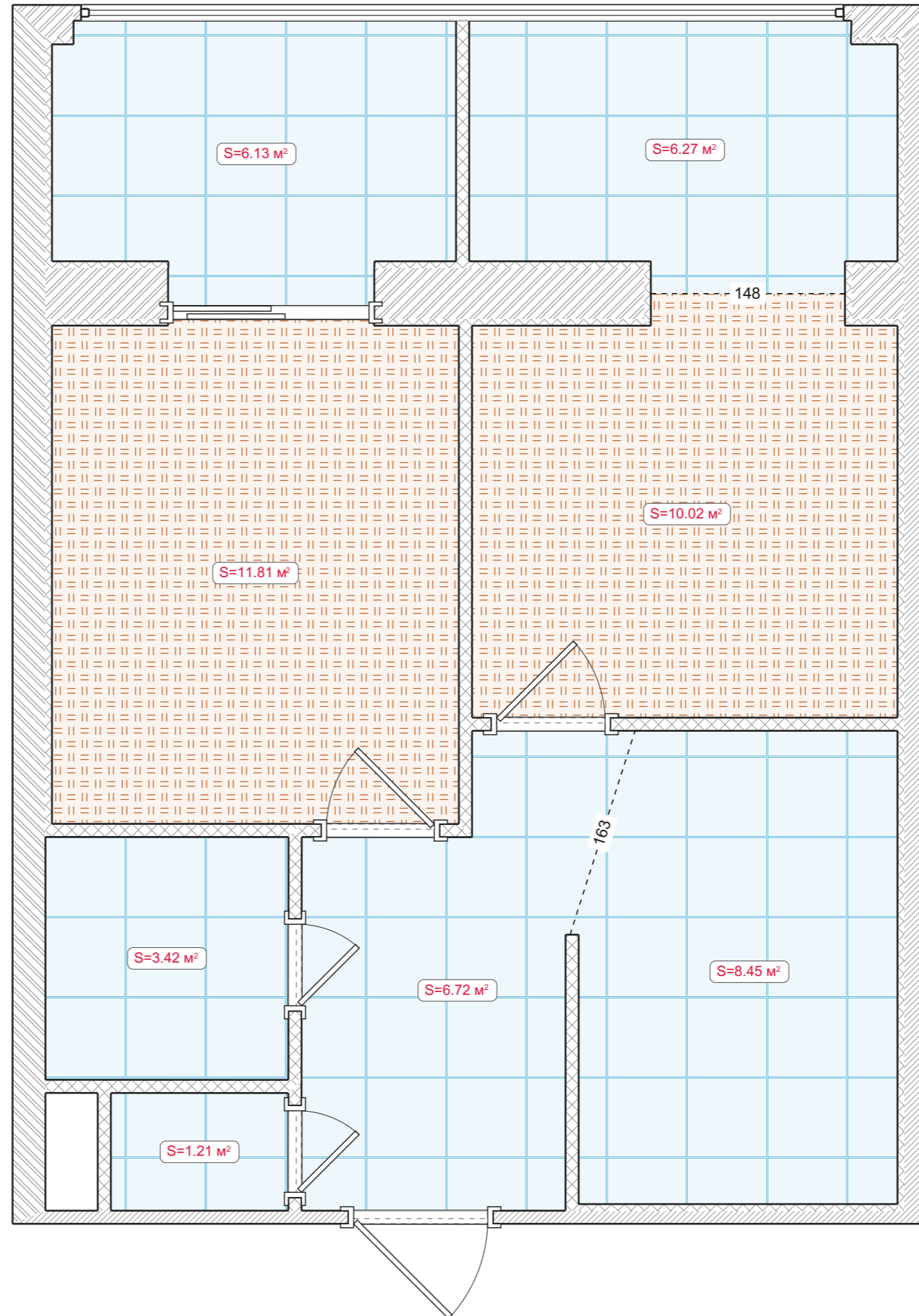
 Накладной электрощиток



# Напольные покрытия


Условные обозначения:

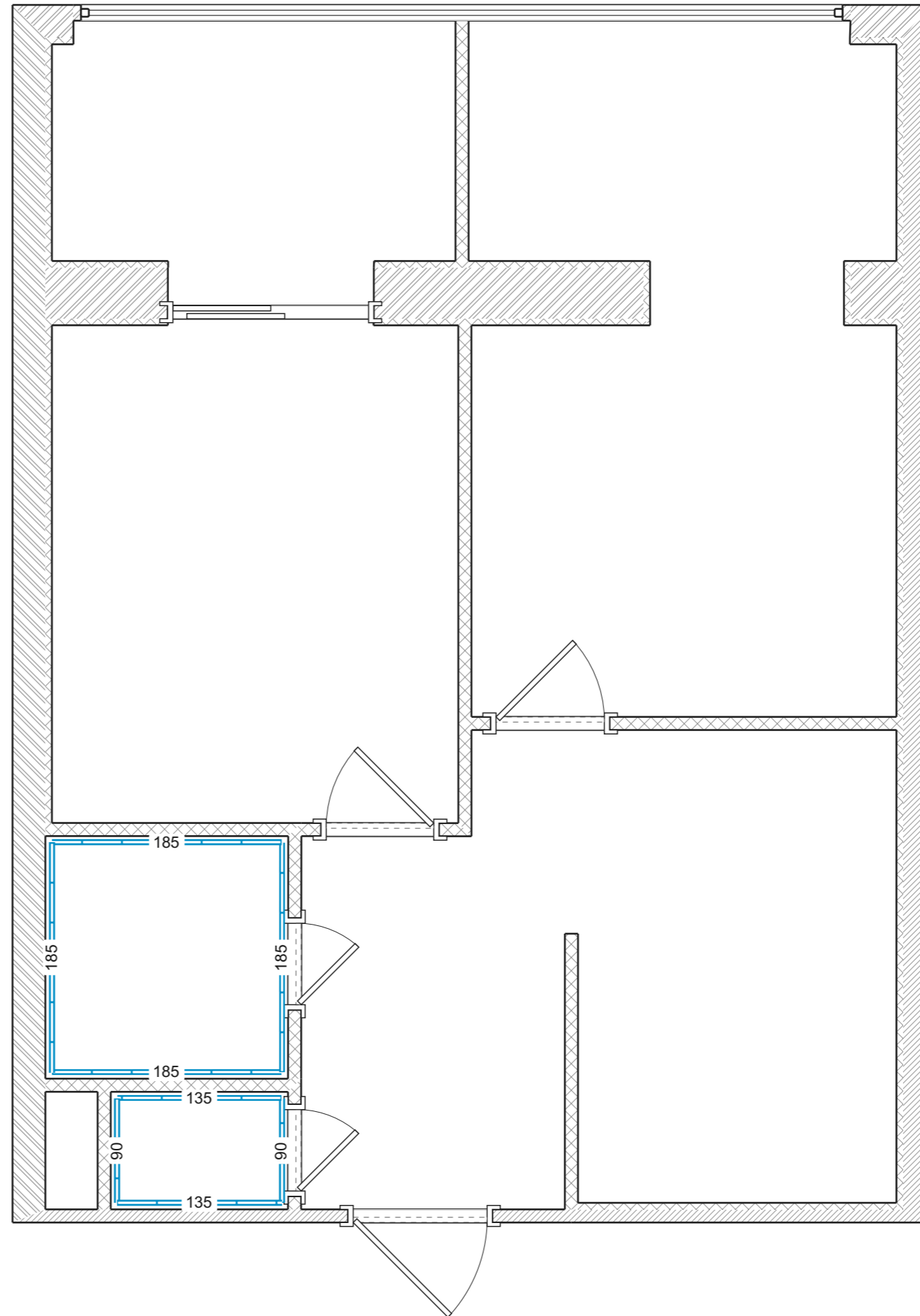
-  Напольная плитка
-  Линолеум



# Отделка стен


Условные обозначения:

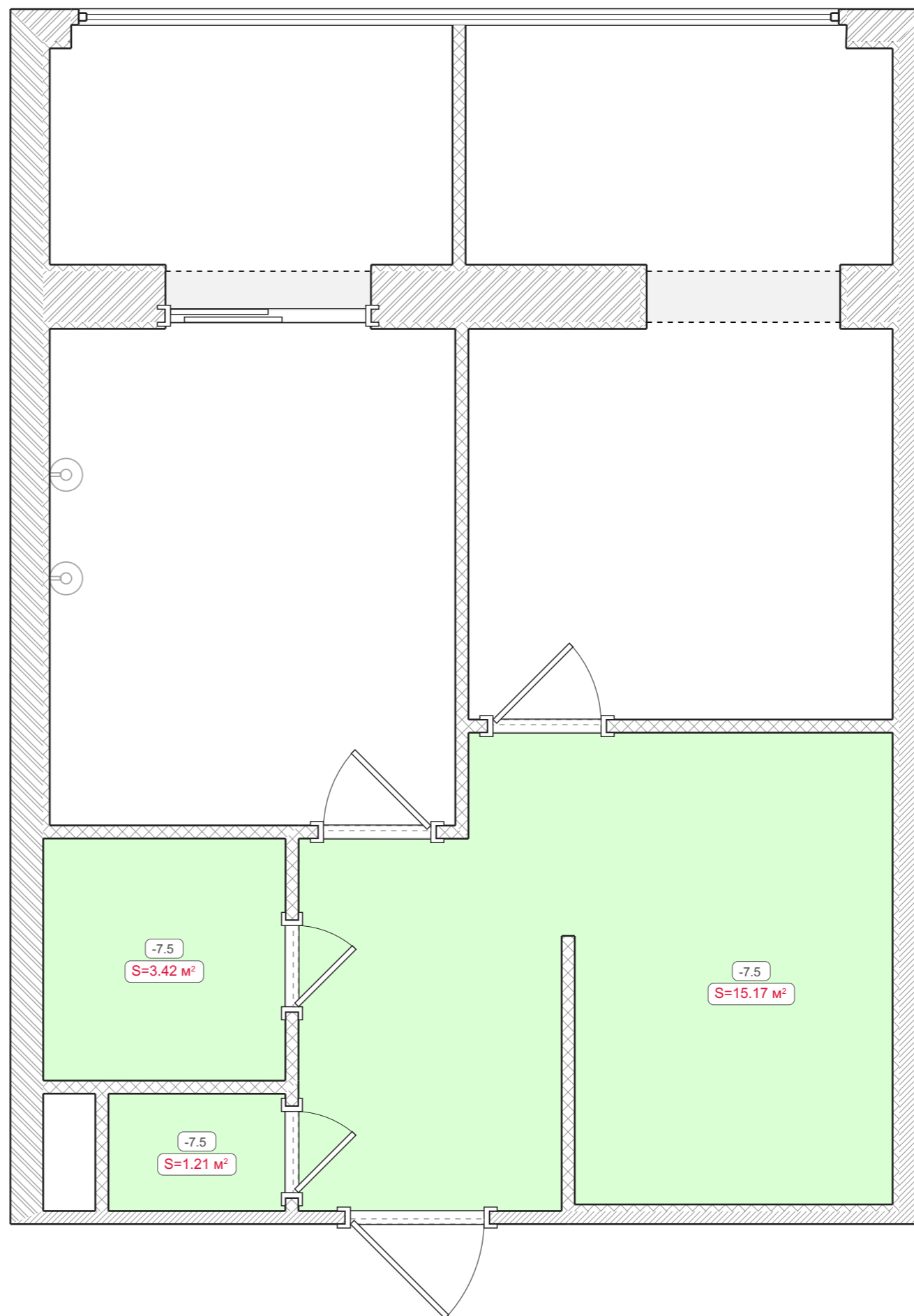
 Облицовка плиткой



# Потолки

Условные обозначения:

 Натяжной потолок (ПВХ)

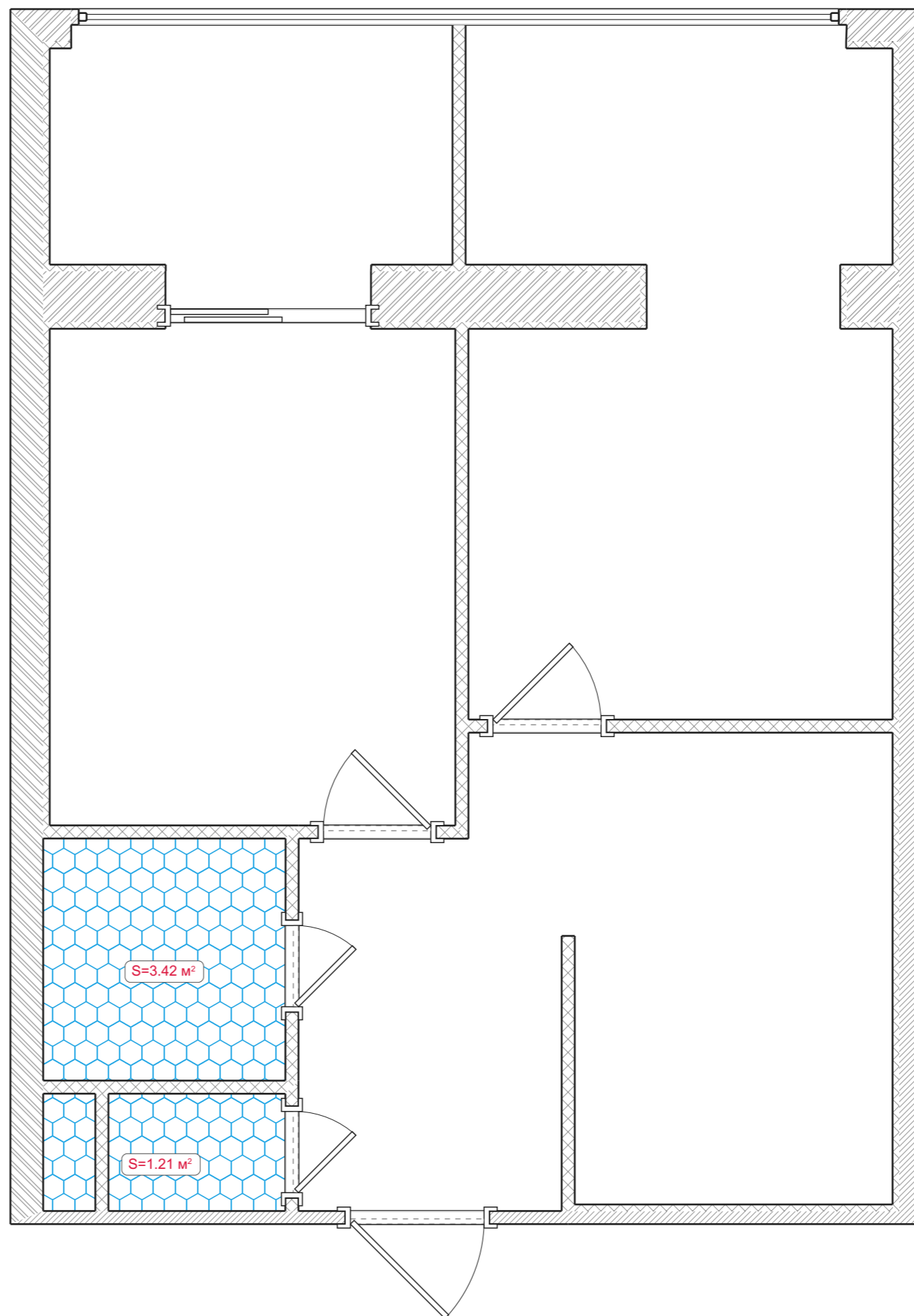


# Гидроизоляция

Условные обозначения:

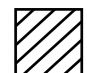



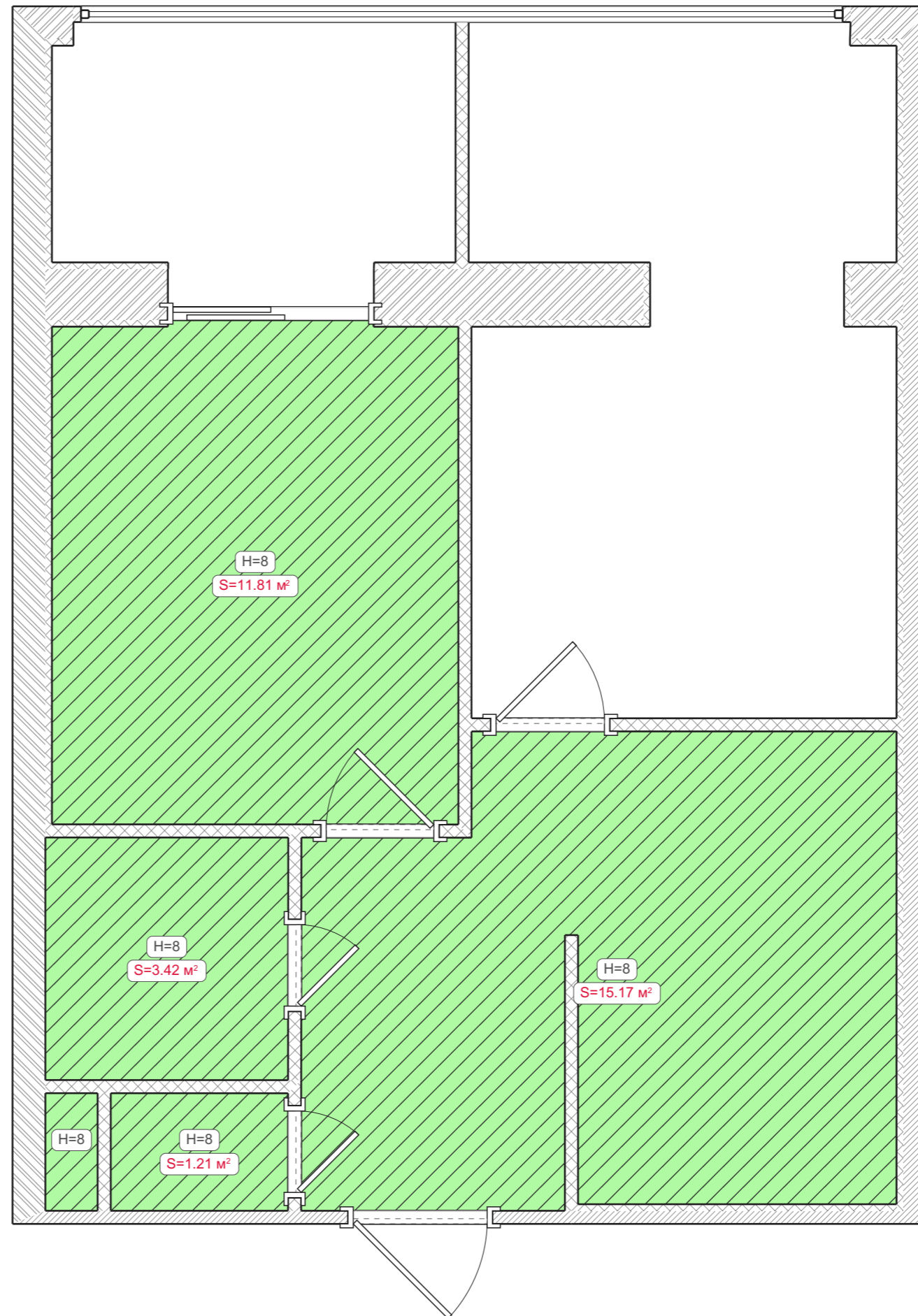
Обмазочная гидроизоляция



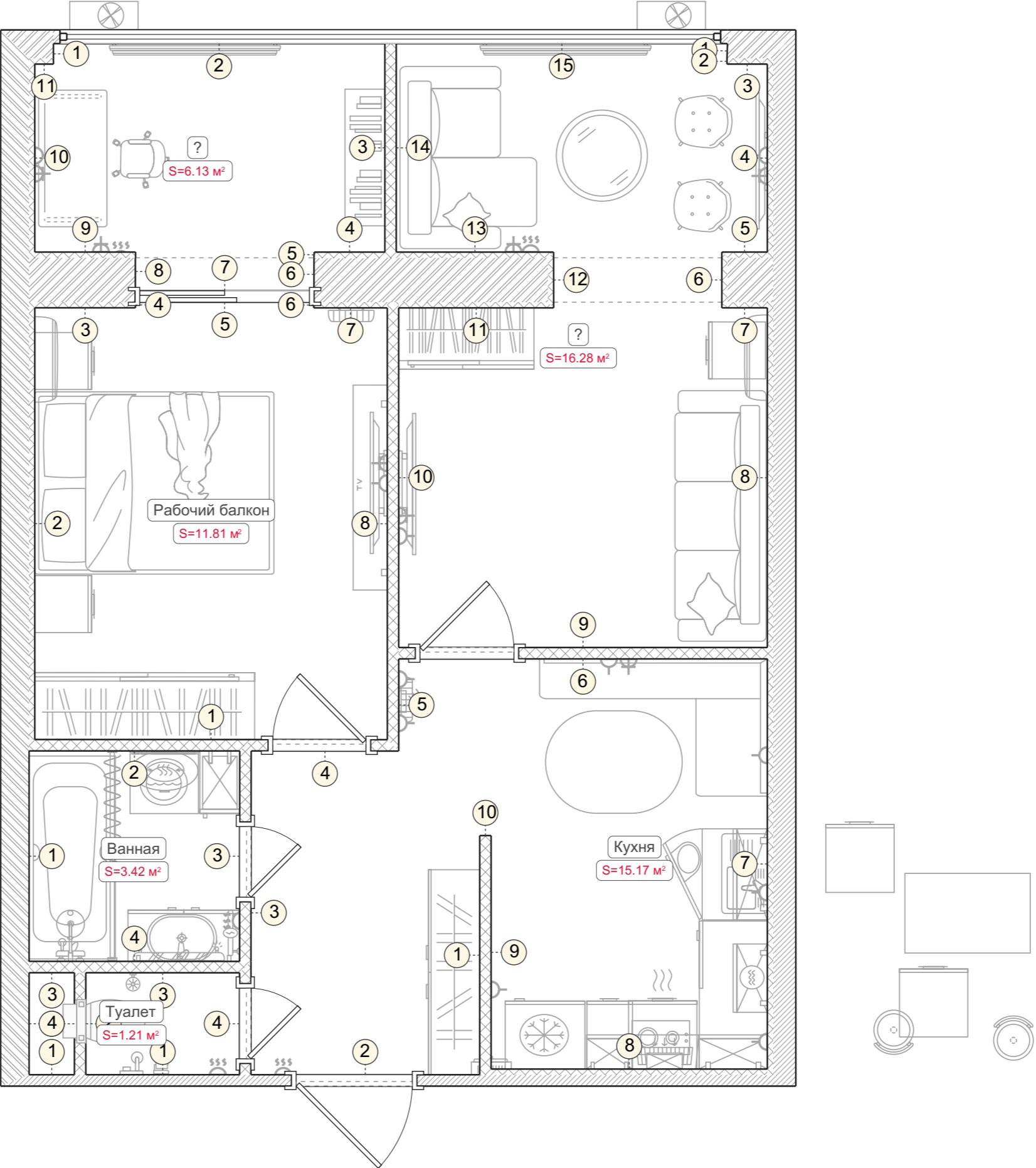
# Стяжка

Условные обозначения:

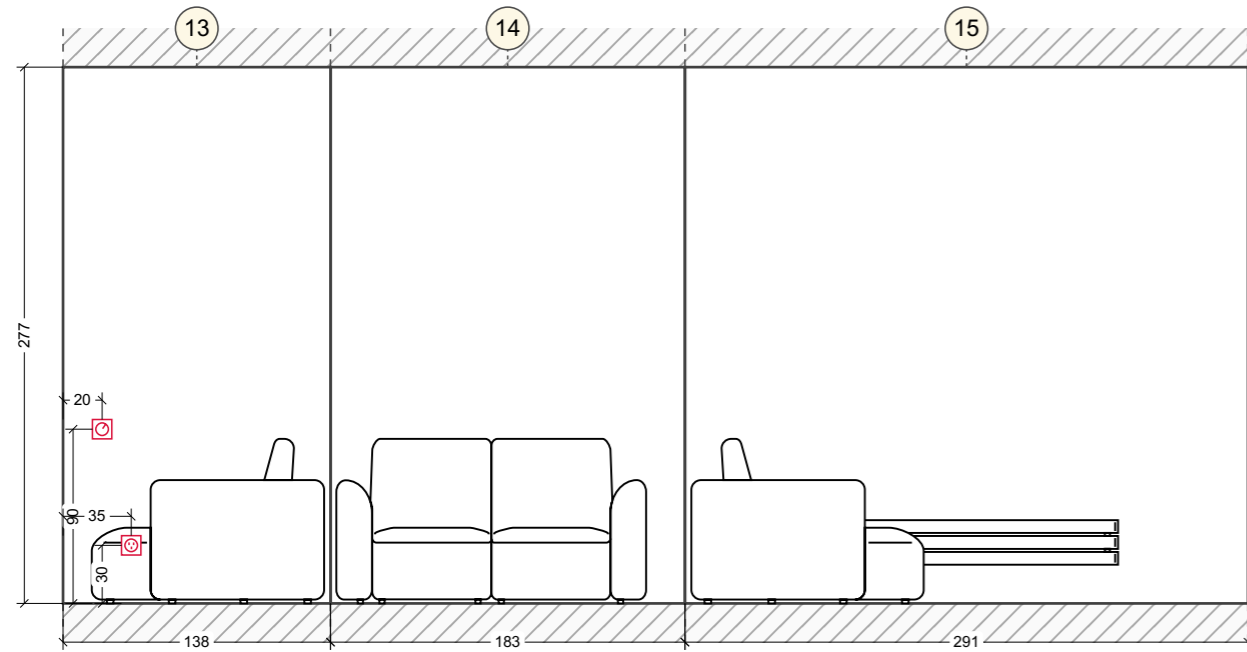
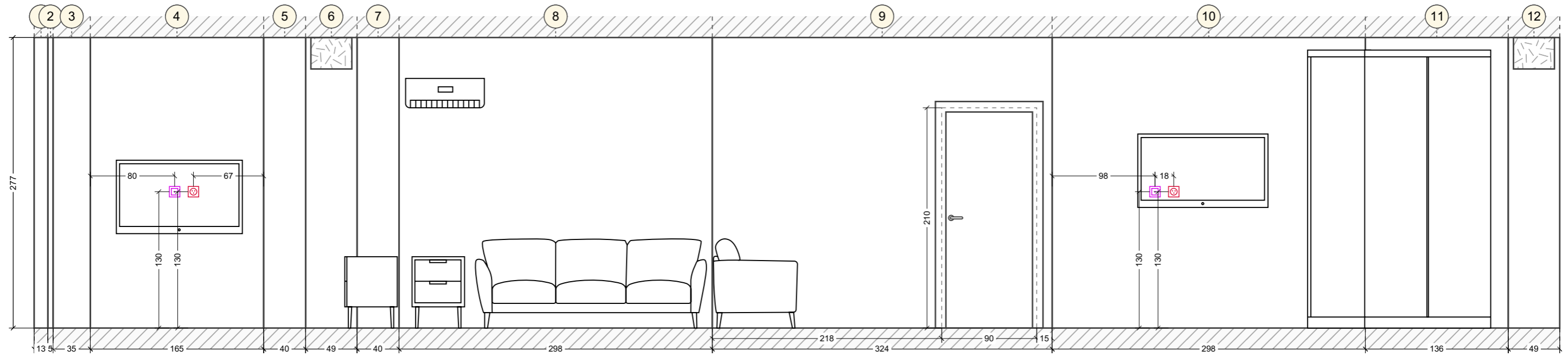
-  Нивелирующая стяжка
-  Полусухая стяжка



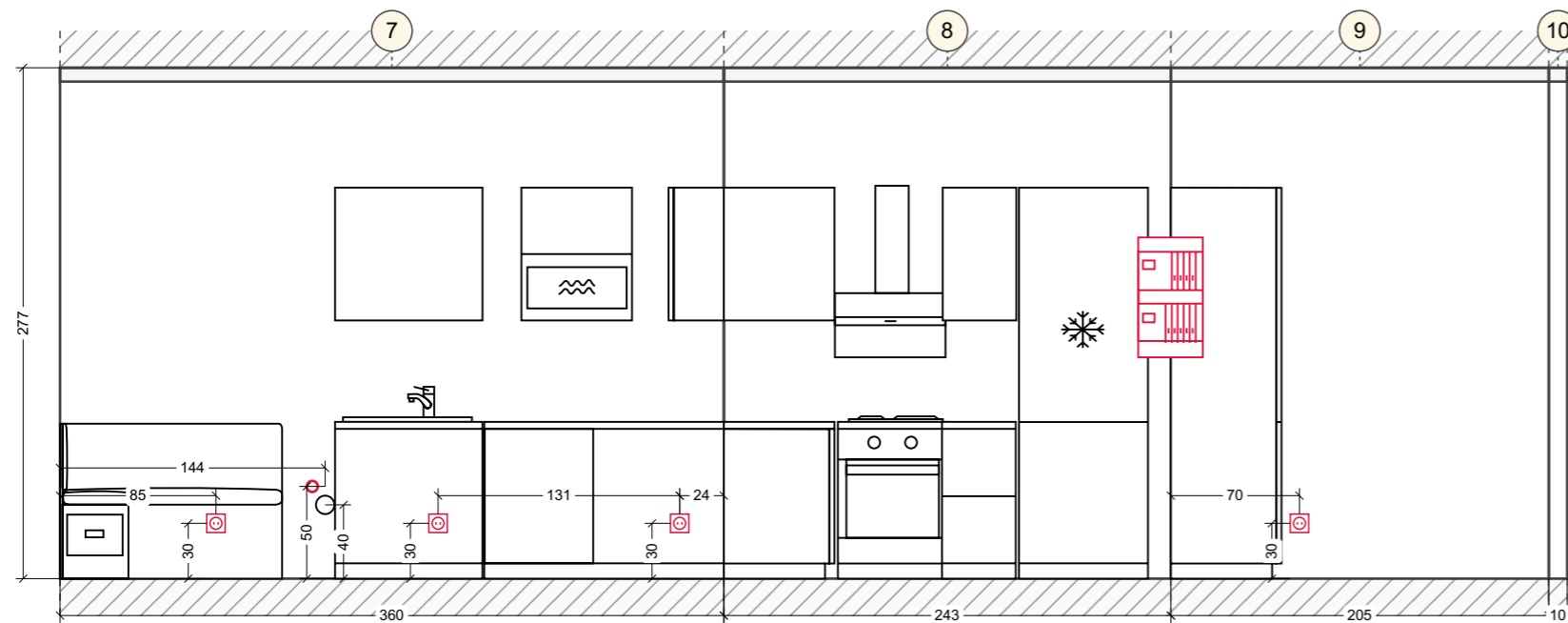
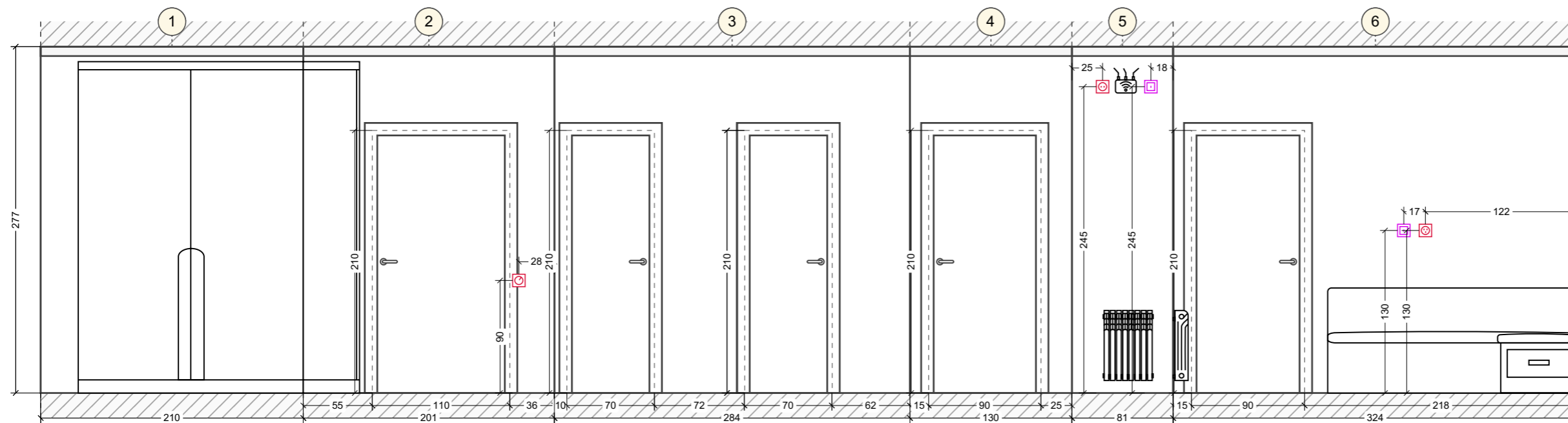
# Развертки стен



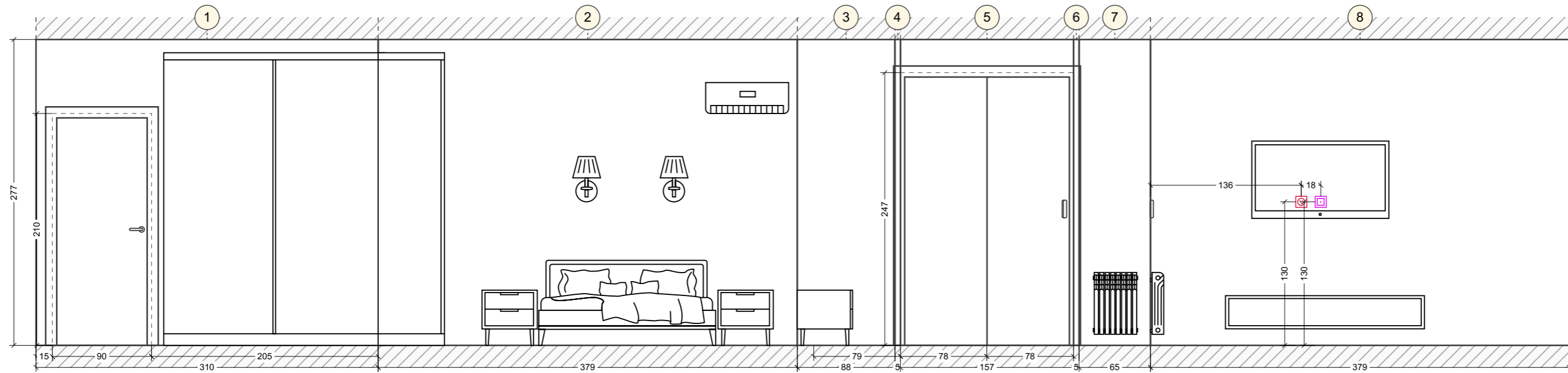
# Развертки стен. Помещение без названия (1-15)



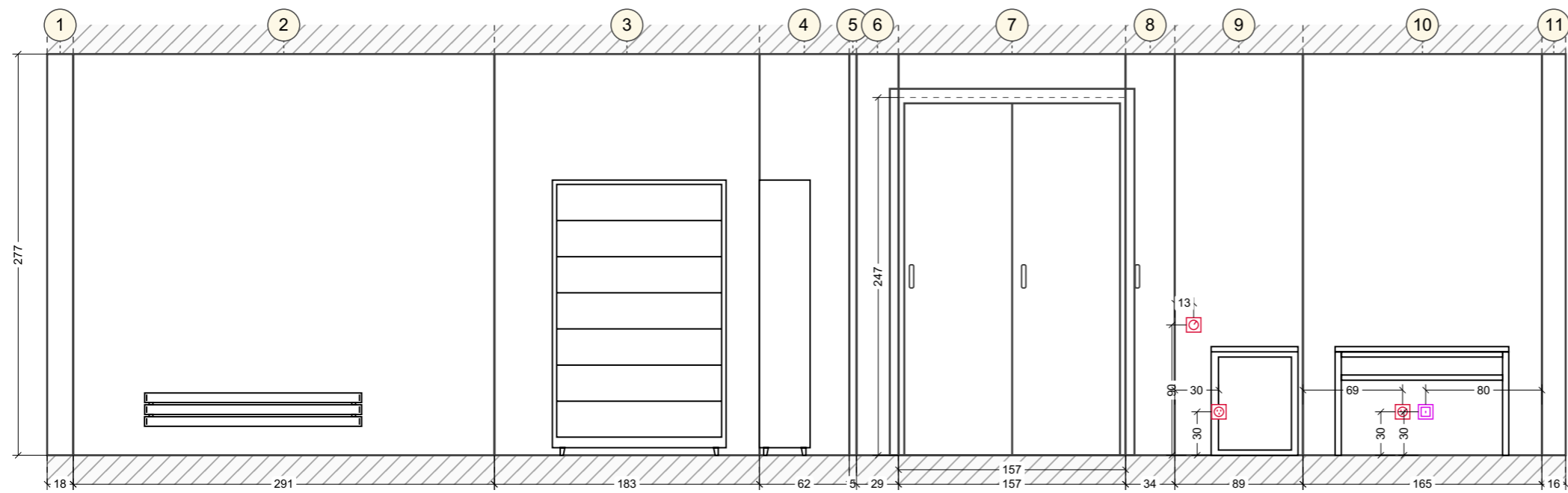
# Развертки стен. Кухня (1-10)



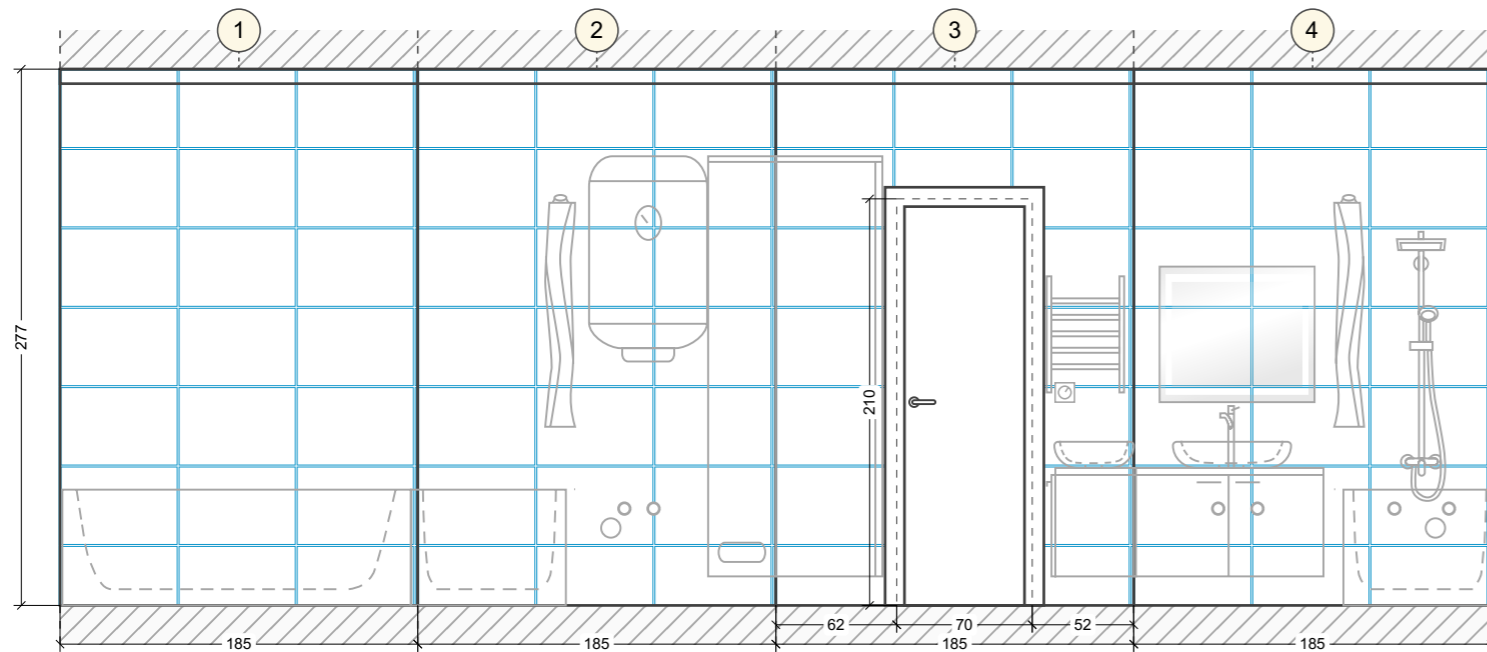
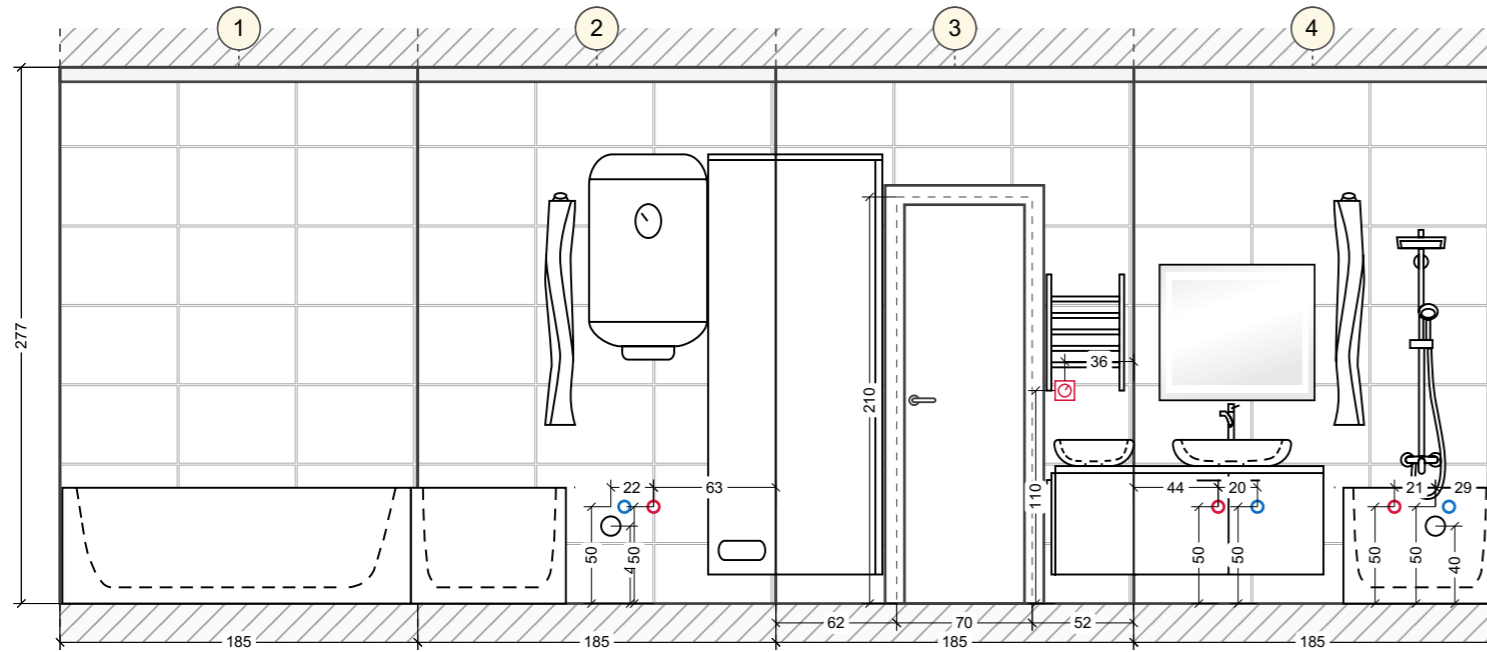
# Развертки стен. Рабочий балкон (1-8)



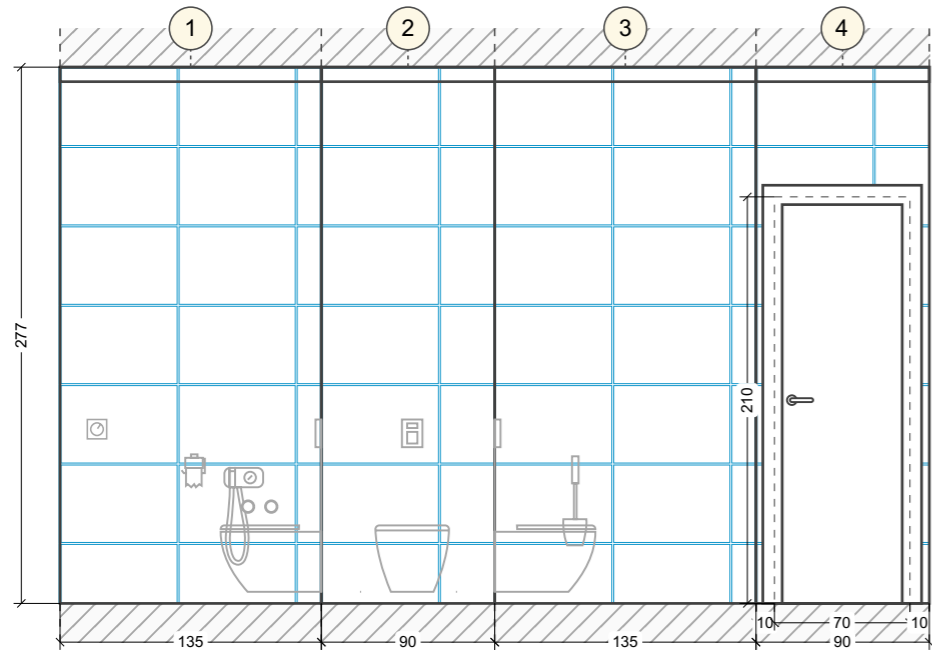
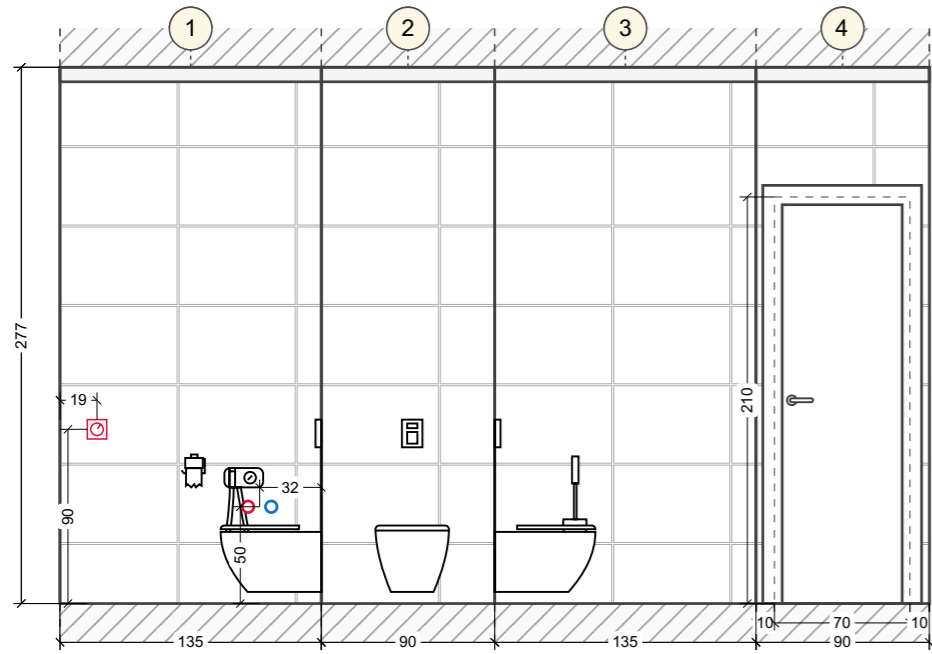
Развертки стен. Помещение без названия (1-11)



# Развертки стен. Ванная (1-4)



# Развертки стен. Туалет (1-4)



Развертки стен. Помещение без названия (1-4)

