

ПРИМЕЧАНИЕ

Рекомендации по методам применения, использованию материалов, а также подробная информация по строительству предоставляются в виде услуги проектировщикам и подрядчикам. Они основываются на опыте компании Dow в применении плит STYROFOAM. Любые чертежи предназначены только для иллюстрации разнообразных возможных способов их применения и не должны рассматриваться в качестве основы для проектирования. Так как компания Dow является поставщиком материалов и не осуществляет никакого контроля за установкой плит STYROFOAM, то она не берет на себя никакой ответственности за такие чертежи и рекомендации. В частности, Dow не берет на себя ответственности за системы, в которых применяется STYROFOAM или же за метод установки этого продукта. Правовые обязательства компании Dow относительно любой продажи утеплителя STYROFOAM должны определяться исключительно условиями соответствующего контракта на продажу.

- ① Покрытие парапета
- ② Угол крепления
- ③ ROOFMATE изоляция парапета
- ④ Тротуарная плитка
- ⑤ Геотекстиль
- ⑥ Гравий фракция 16/32 мм мин. 50 мм
- ⑦ Гидроизоляционный слой
- ⑧ ROOFMATE SL

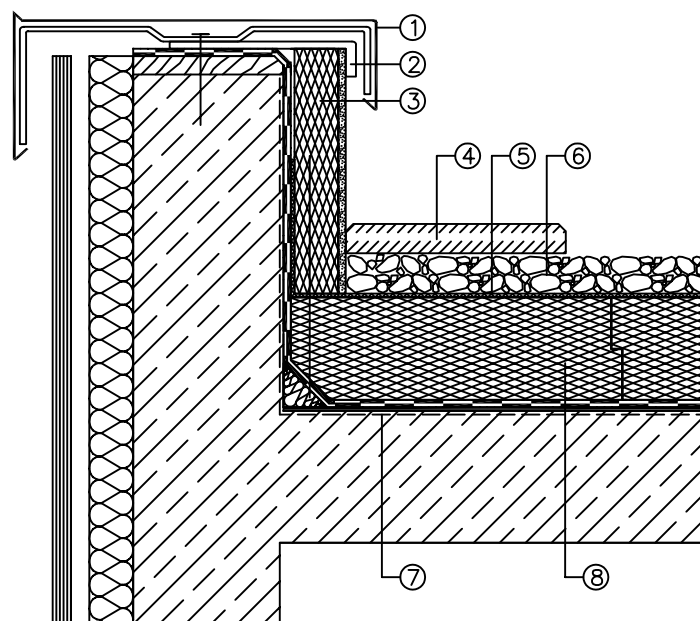


Рисунок Парапет

Применение STYROFOAM: Инверсионные плоские крыши

Масшт. 1:10